



股指期权数据观察

隐波溢价处于较高水平

2025年7月26日

国联期货研究所

王娜 从业资格证号：F3055965 投资咨询证号：Z0001999

黎伟 从业资格证号：F0300172 投资咨询证号：Z0011568

项麒睿 从业资格号：F03124488 投资咨询证号：Z0019956

期货交易咨询业务资格：证监许可[2011] 1773号



核心观点

主要观点

- 受商品市场大幅波动影响，本周各期权隐含波动率均有不同程度的回升，当前8月10、H0和M0期权平值隐波均值分别在17.37%、17%和21.47%左右，与30日历史波动率相比分别溢价9.05个百分点、8.5个百分点和8.94个百分点左右，各期权隐波溢价处于历史98%分位以上高位，短期隐波回升动能或有限，但波动率相对低位下中期隐波预计将易涨难跌。
- 从隐含波动率与标的关系上看，本周标的价格波动并未出现显著放大，但期权隐波回升明显，我们认为这更多是受商品市场大幅波动所带来的情绪影响，然而从历史数据上看，非指数本身波动放大所导致的隐波上行往往持续性不强，我们对短期指数上行的加速依旧呈谨慎态度。
- 10看涨和看跌期权在行权价4100点和4150点区域持仓均十分密集，显示多空双方短期对沪深300指数分歧偏大，这不利于指数上行的加速，“进二退一”或仍是主要格局。行权价6600点以下M0看涨合约继续呈现减仓趋势，显示卖方认为中证1000指数短期下方空间较为有限。
- 策略上，隐波处于低位，后期期权交易依旧建议偏买少卖，商品市场周五夜盘的大幅回落或会让指数前半周有所降温，但整体标的震荡偏强格局或会延续。后期可考虑利用前期看跌期权卖方收益，在情绪回落过程中择机购买少量虚值看涨期权，以彩票思维博取后期可能发生的大波动。

股指期权



CONTENTS

目录

01

股指期权数据追踪

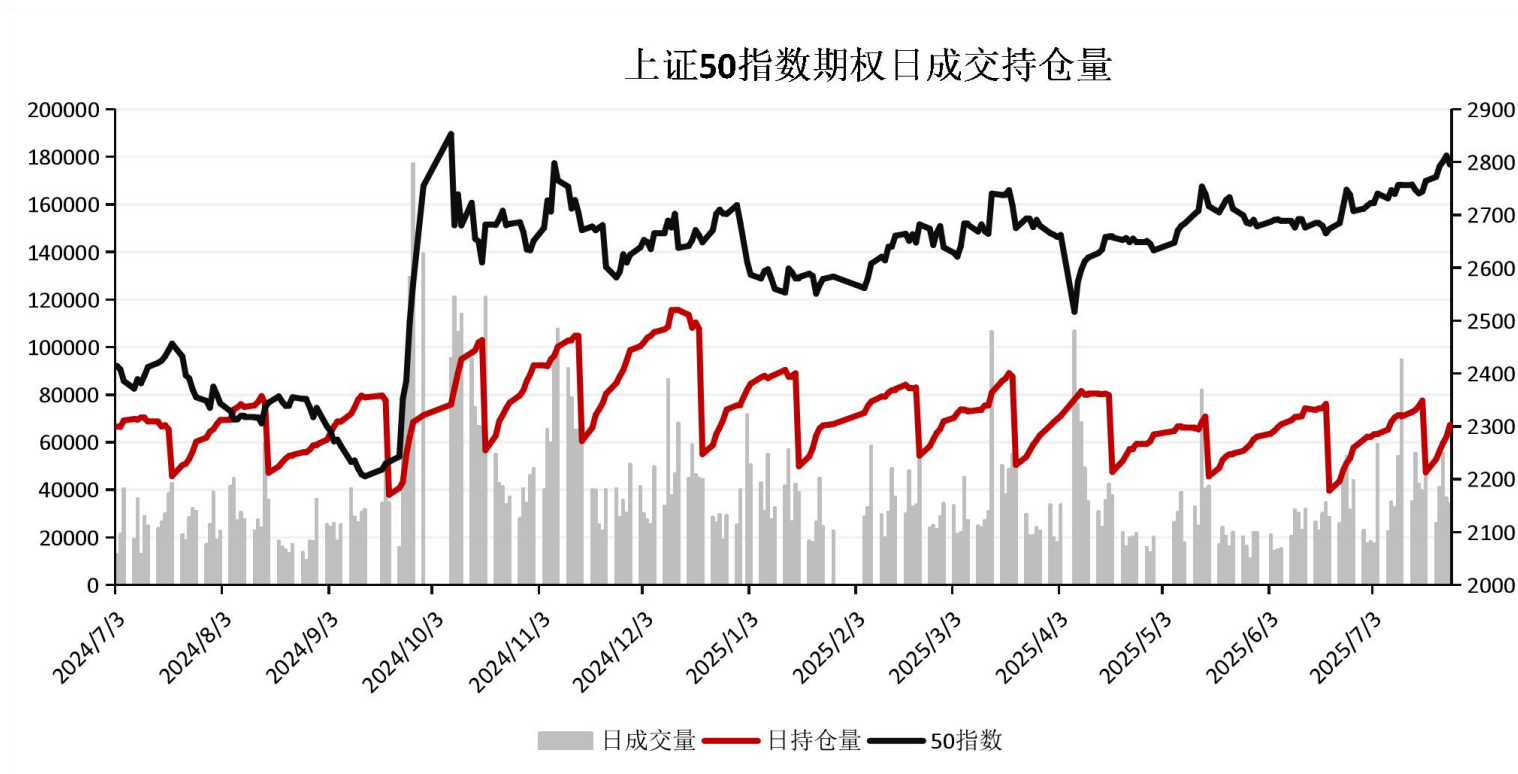


主要指标概况

	沪深300指数期权					中证1000指数期权					
	I02508					M02508					
	标的价格	4127.16	涨跌幅	-0.53%		标的价格	6706.61	涨跌幅	0.08%		
期权到期日	2025/8/15		平值行权价		4150	期权到期日	2025/8/15		平值行权价		6700
指标	本周	上周	涨跌幅	近三年百分位	近一年百分位	指标	本周	上周	涨跌幅	近三年百分位	近一年百分位
隐含波动率	17.37%	14.13%	3.24%	59.95%	62.85%	隐含波动率	21.47%	18.51%	2.96%	48.20%	26.09%
30日	8.32%	8.46%	-0.14%	1.32%	2.37%	30日	12.53%	13.39%	-0.86%	2.90%	0.00%
60日	8.76%	8.41%	0.34%	1.84%	5.53%	60日	14.16%	14.30%	-0.14%	10.80%	0.00%
持仓PCR	71.09%	60.52%	10.57%	67.06%	89.72%	持仓PCR	94.99%	88.04%	6.95%	86.16%	85.77%
成交PCR	60.85%	52.29%	8.56%	24.24%	45.45%	成交PCR	71.17%	72.45%	-1.28%	12.60%	19.76%
看涨看跌隐波差	-0.30%	-0.66%	0.36%	47.78%	62.69%	看涨看跌隐波差	-5.80%	-8.39%	2.58%	38.32%	55.77%
IV-HV30	9.05%	5.67%	3.38%	98.83%	98.46%	IV-HV30	8.94%	5.12%	3.82%	98.22%	97.31%
偏度	13.27%	9.71%	3.56%	77.81%	72.69%	偏度	-3.17%	-22.24%	19.07%	78.53%	86.17%
Call最大持仓行权价	4100					Call最大持仓行权价	6800				
Put最大持仓行权价	4100					Put最大持仓行权价	6500				



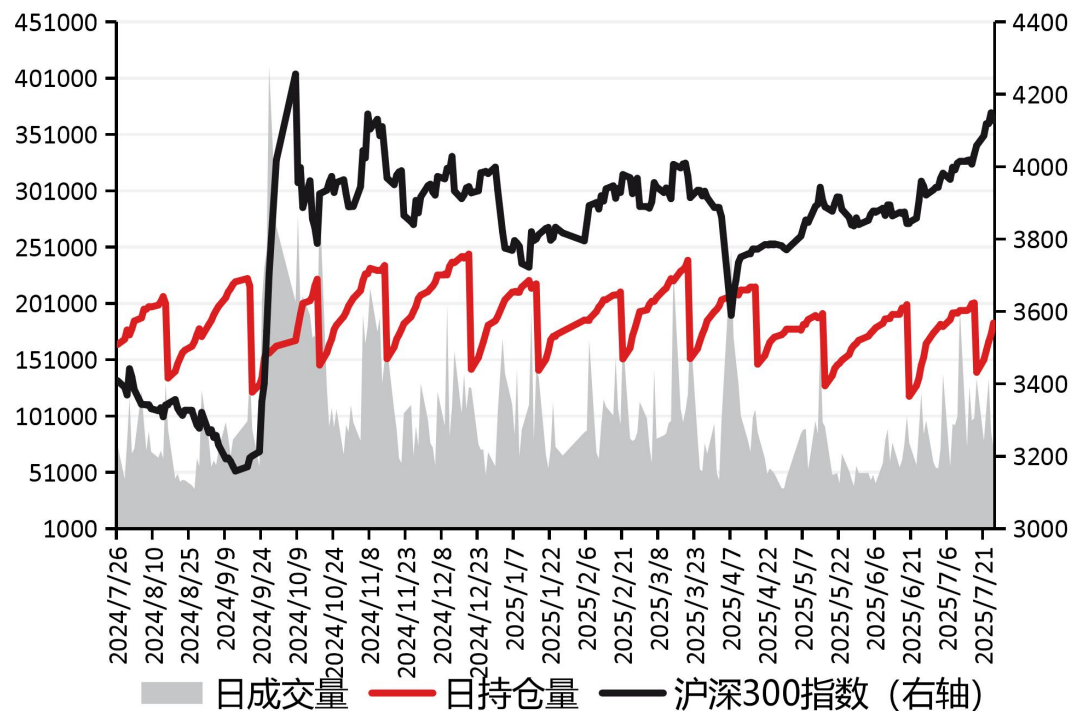
成交持仓情况



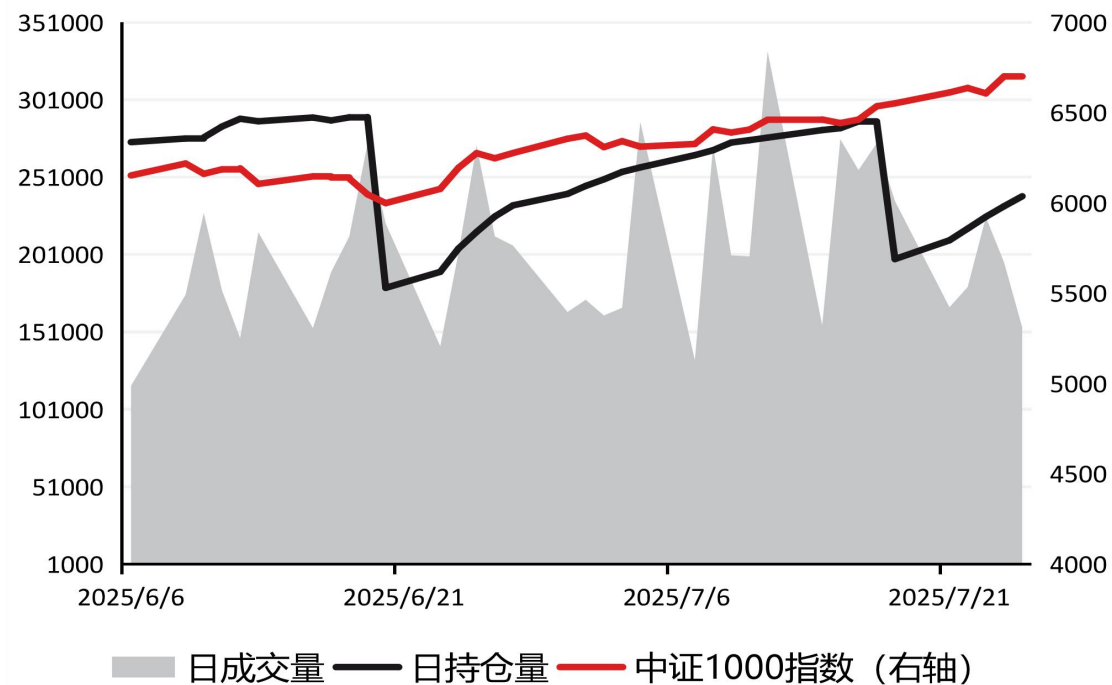


成交持仓情况

沪深300指数期权日成交持仓量



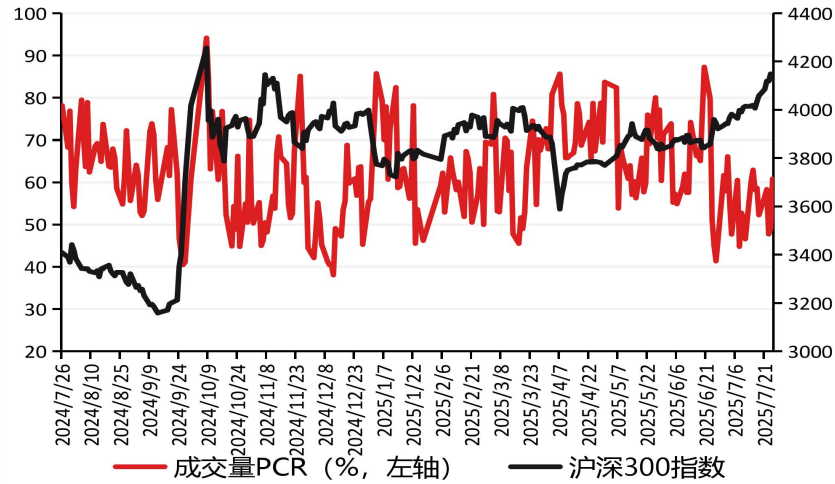
中证1000指数期权日成交持仓量



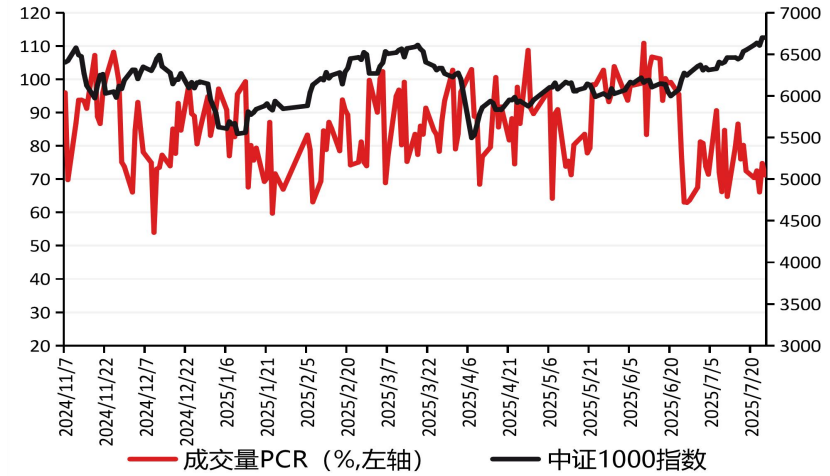


PCR值与标的指数走势

沪深300指数期权成交量PCR值



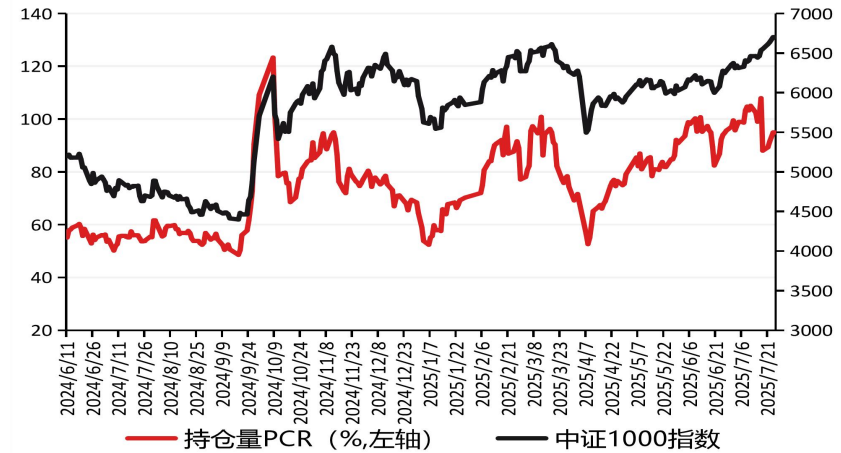
中证1000指数期权成交量PCR值



沪深300指数期权持仓量PCR值



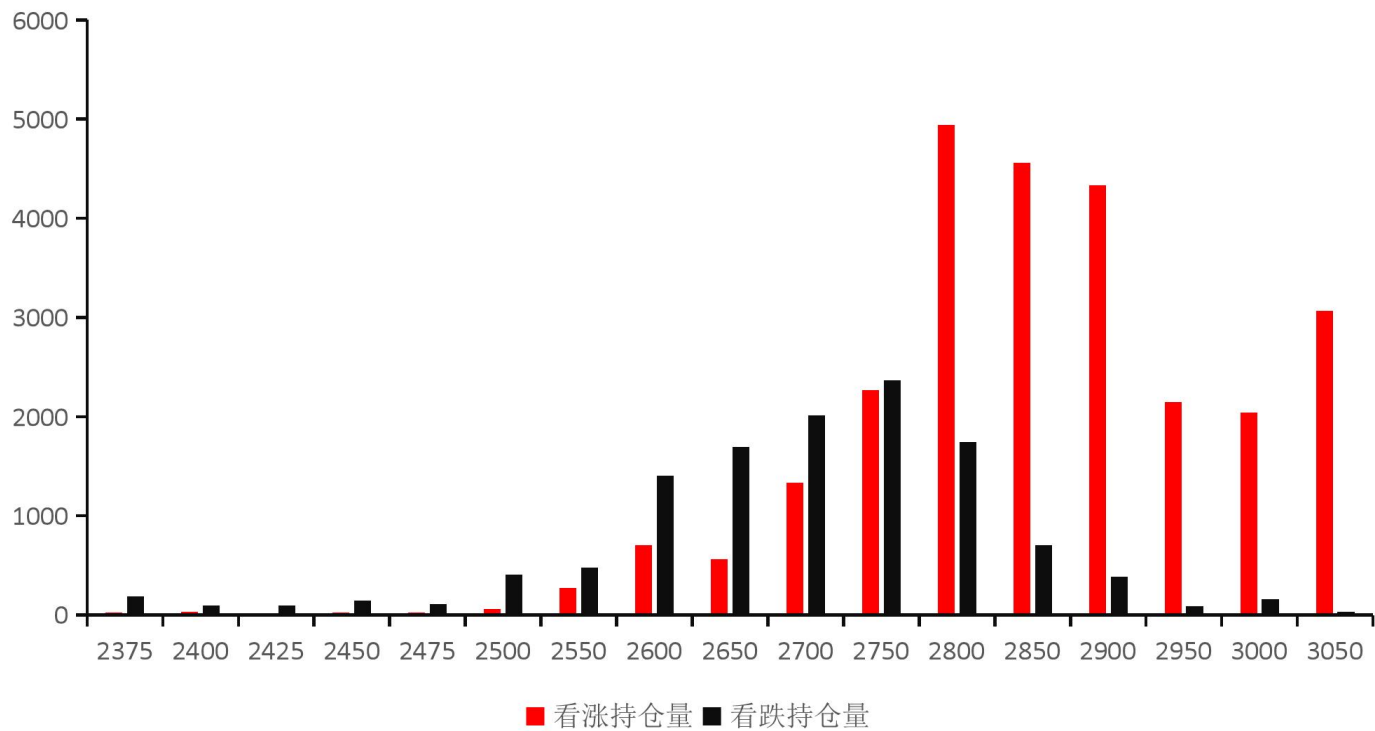
中证1000指数期权持仓量PCR值





持仓量分布情况

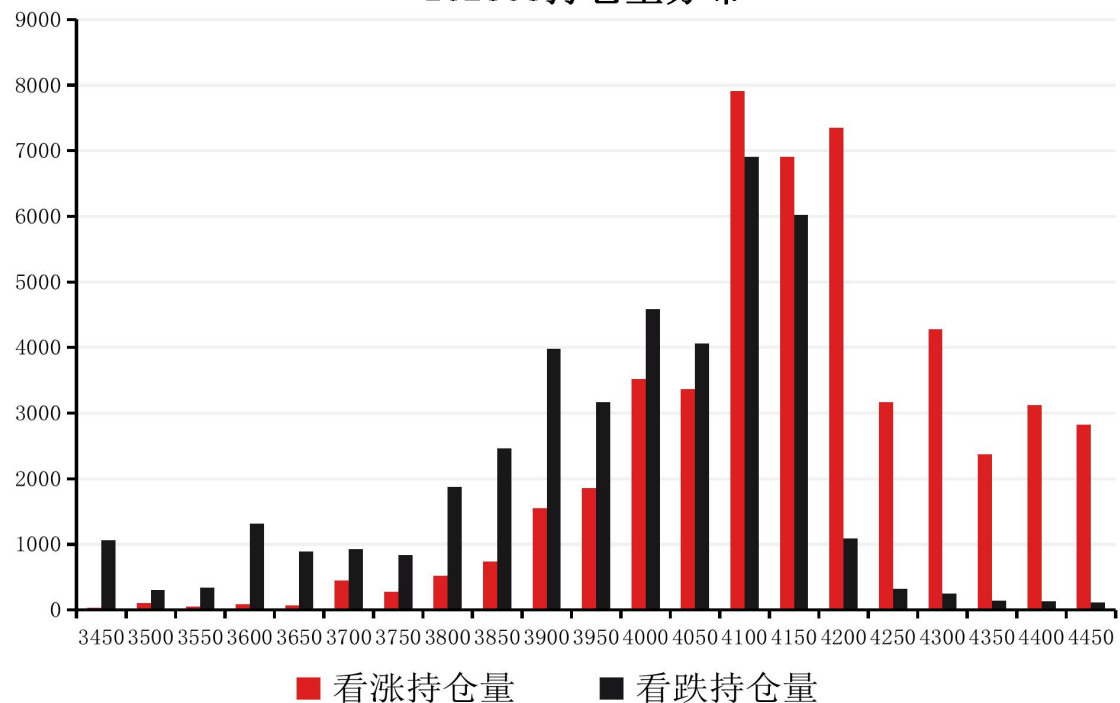
H02508持仓量分布



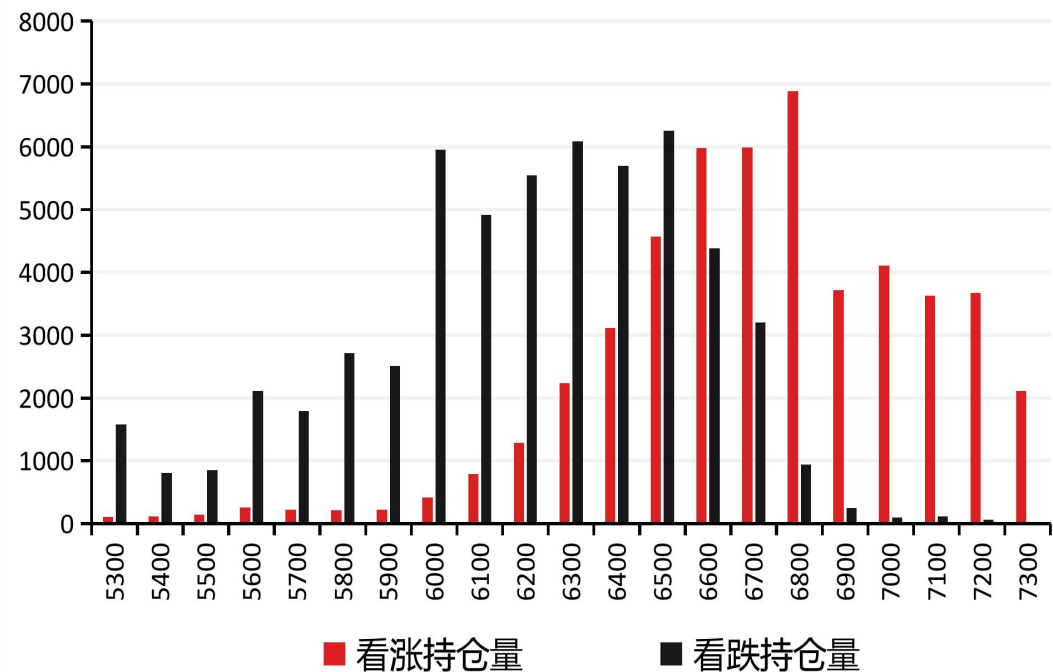


持仓量分布情况

I02508持仓量分布



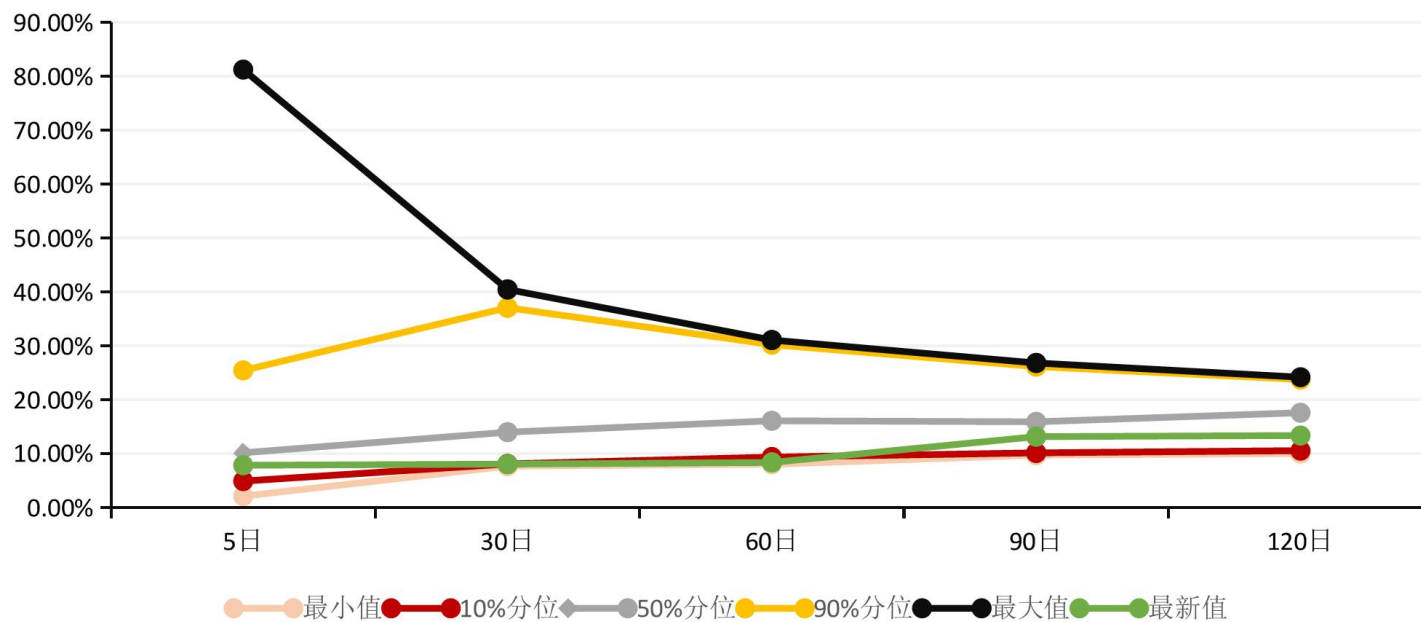
M02508持仓量分布





近一年波动率锥

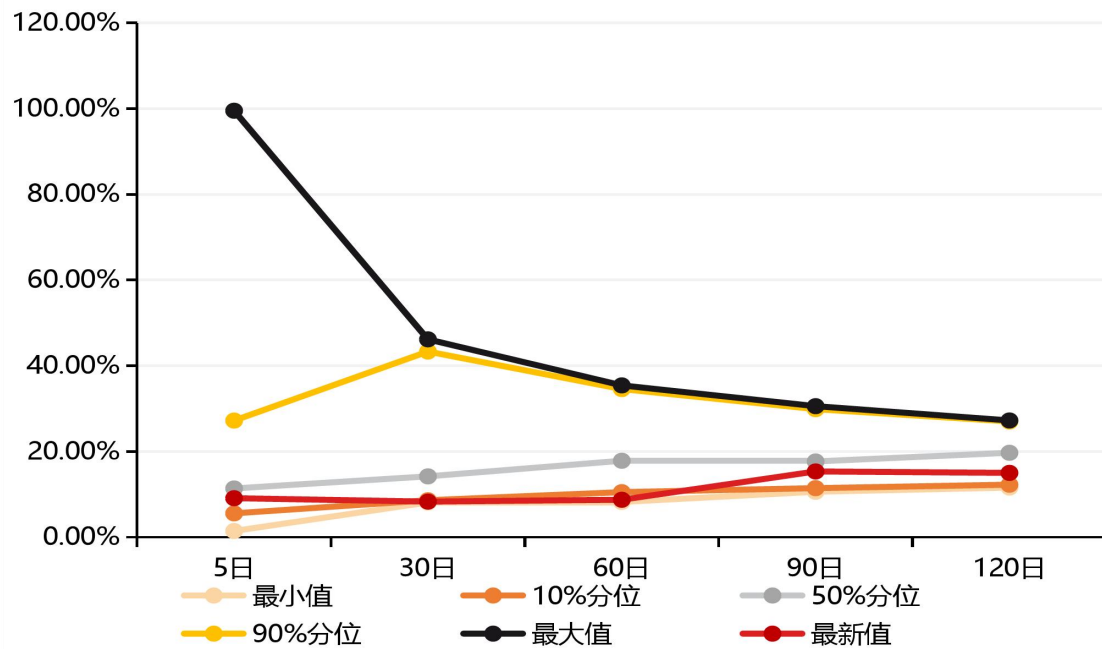
近一年上证50指数期权波动率锥



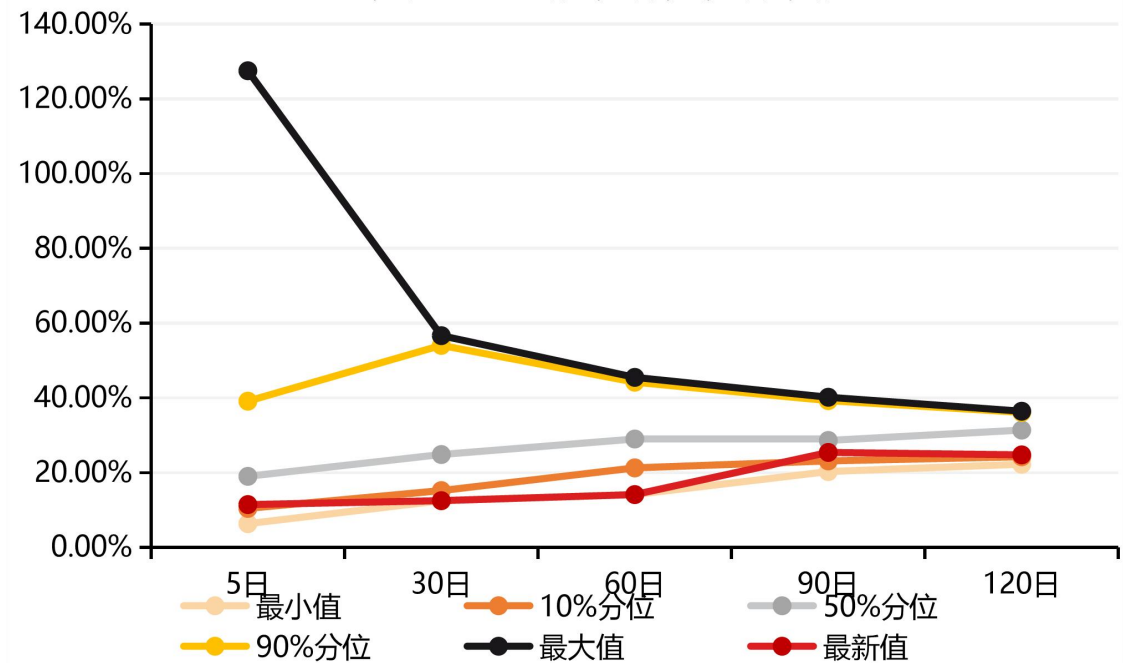


近一年波动率锥

近一年沪深300指数期权波动率锥

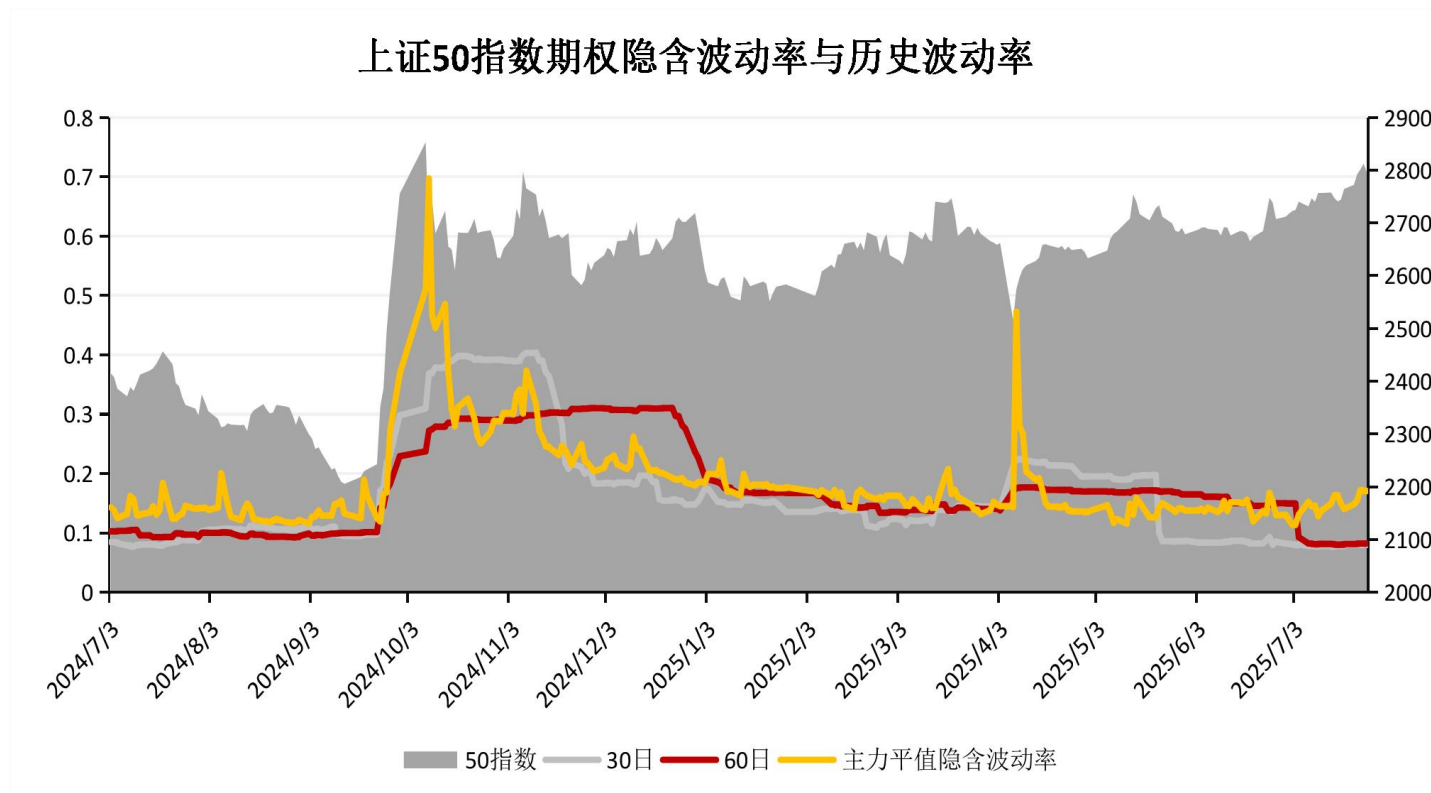


近一年中证1000指数期权波动率锥





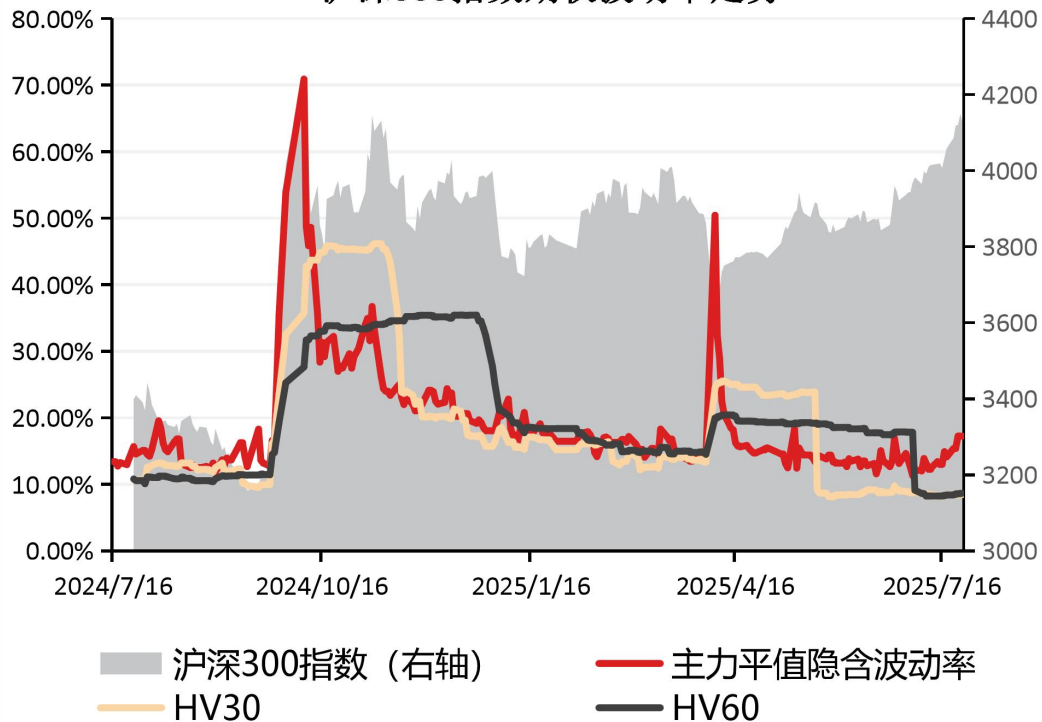
隐含波动率和历史波动率



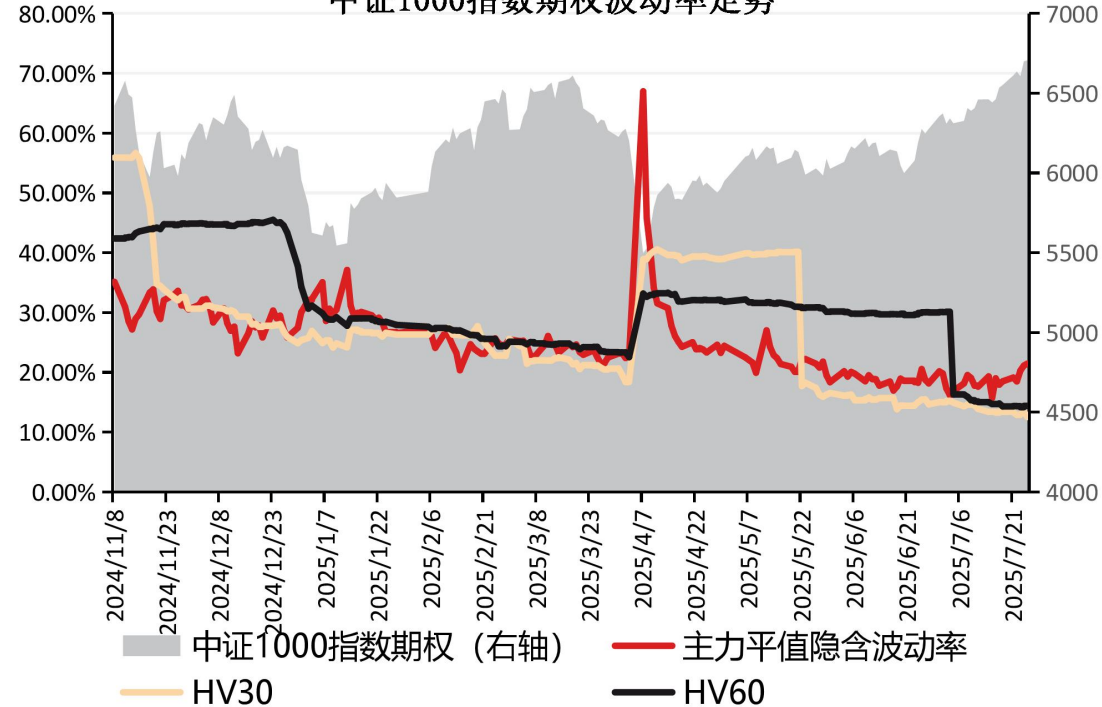


隐含波动率和历史波动率

沪深300指数期权波动率走势



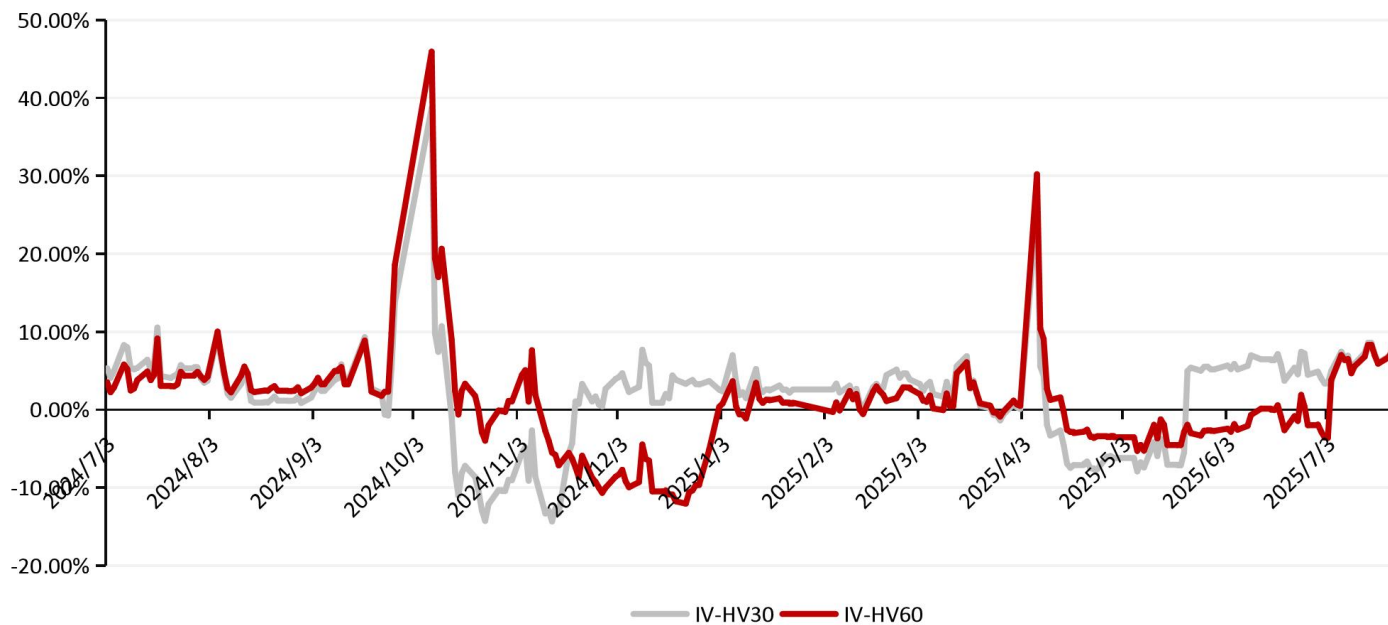
中证1000指数期权波动率走势





隐含波动率和历史波动率

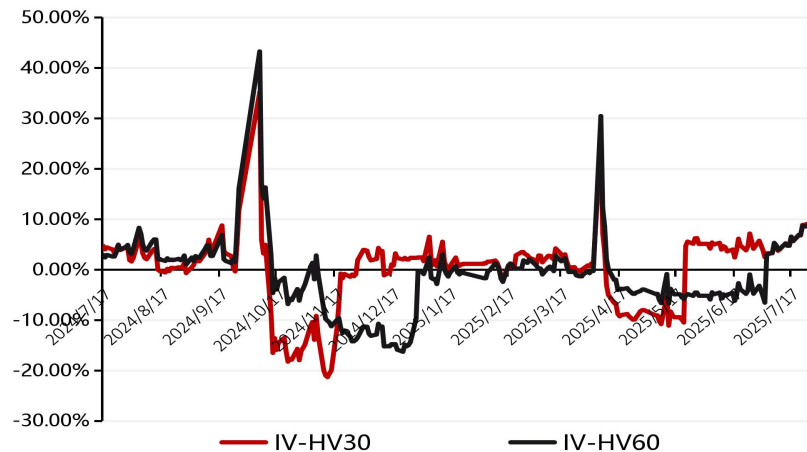
上证50指数期权折溢价



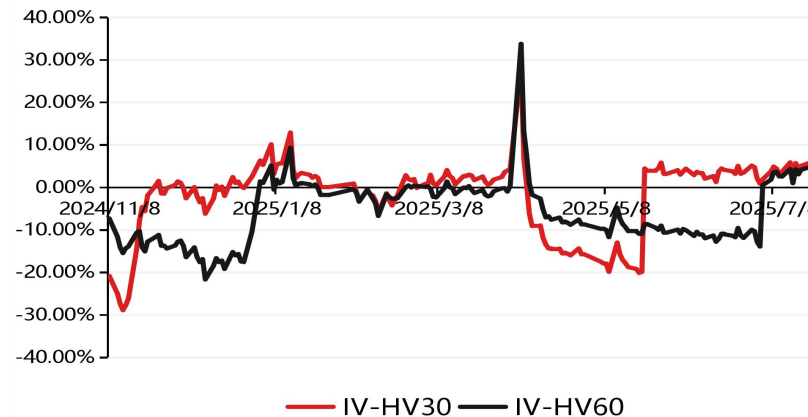


隐含波动率和历史波动率

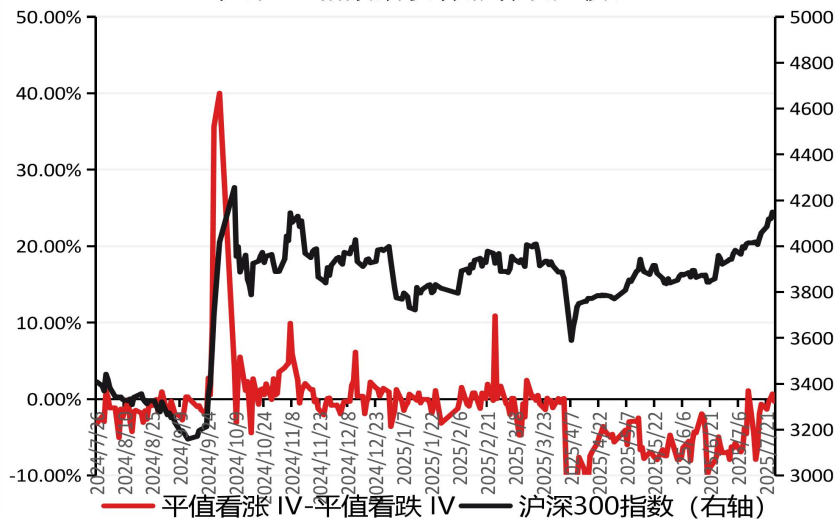
沪深300指数期权折溢价



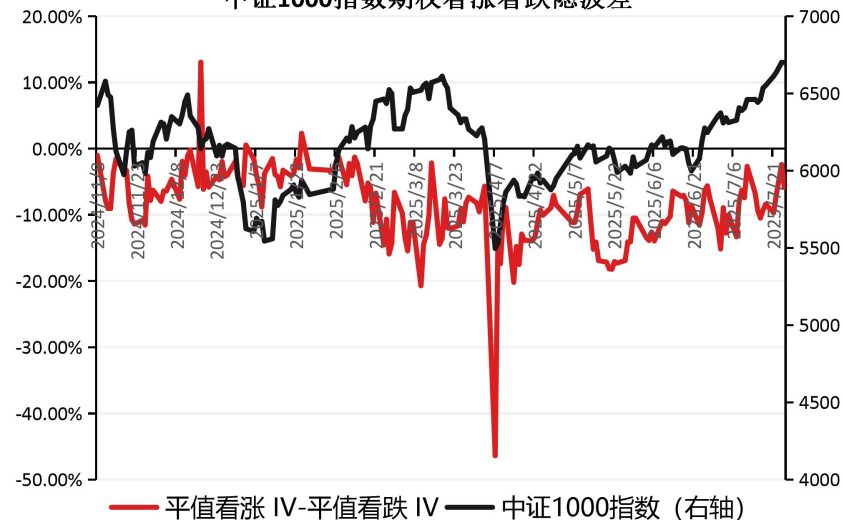
中证1000指数期权折溢价



沪深300指数期权看涨看跌隐波差



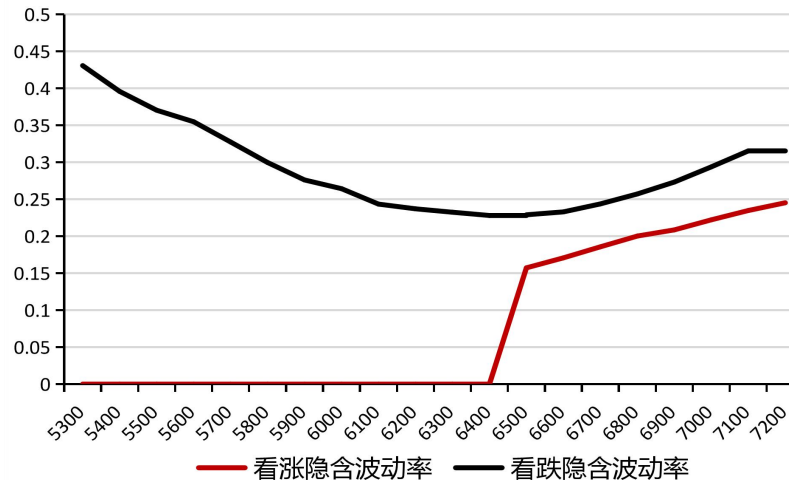
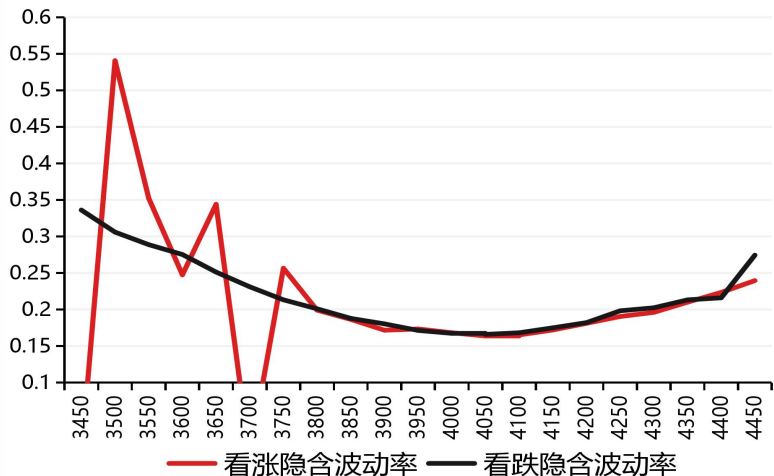
中证1000指数期权看涨看跌隐波差



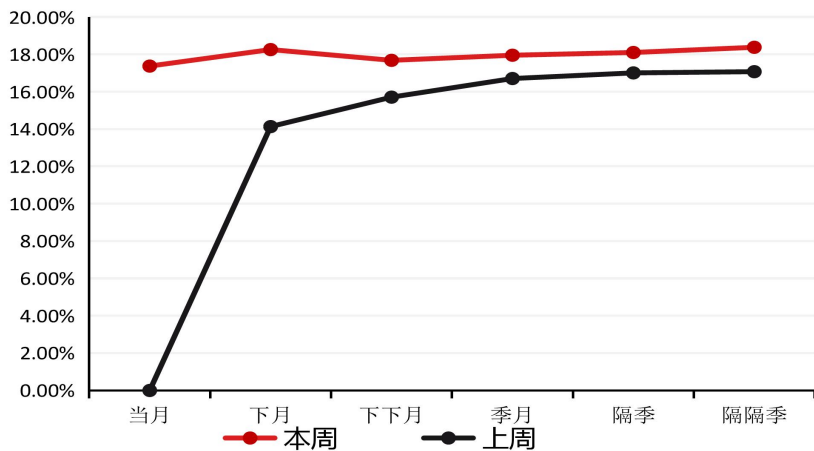


波动率曲面结构

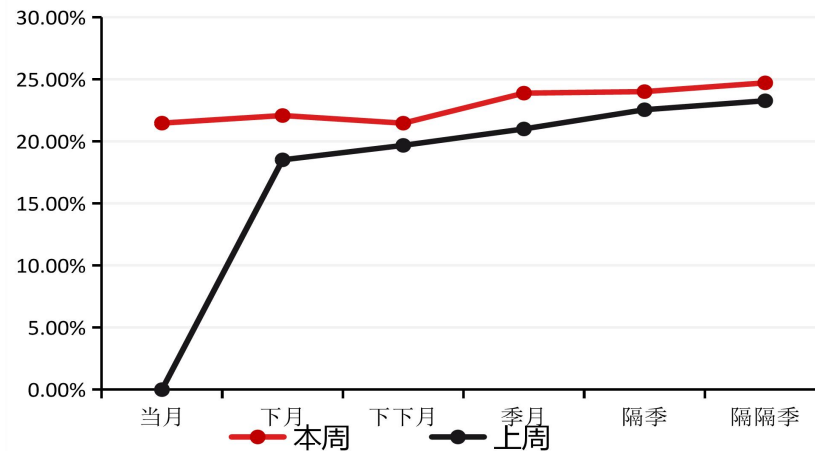
沪深300指数期权波动率微笑



沪深300指数期权波动率期限结构



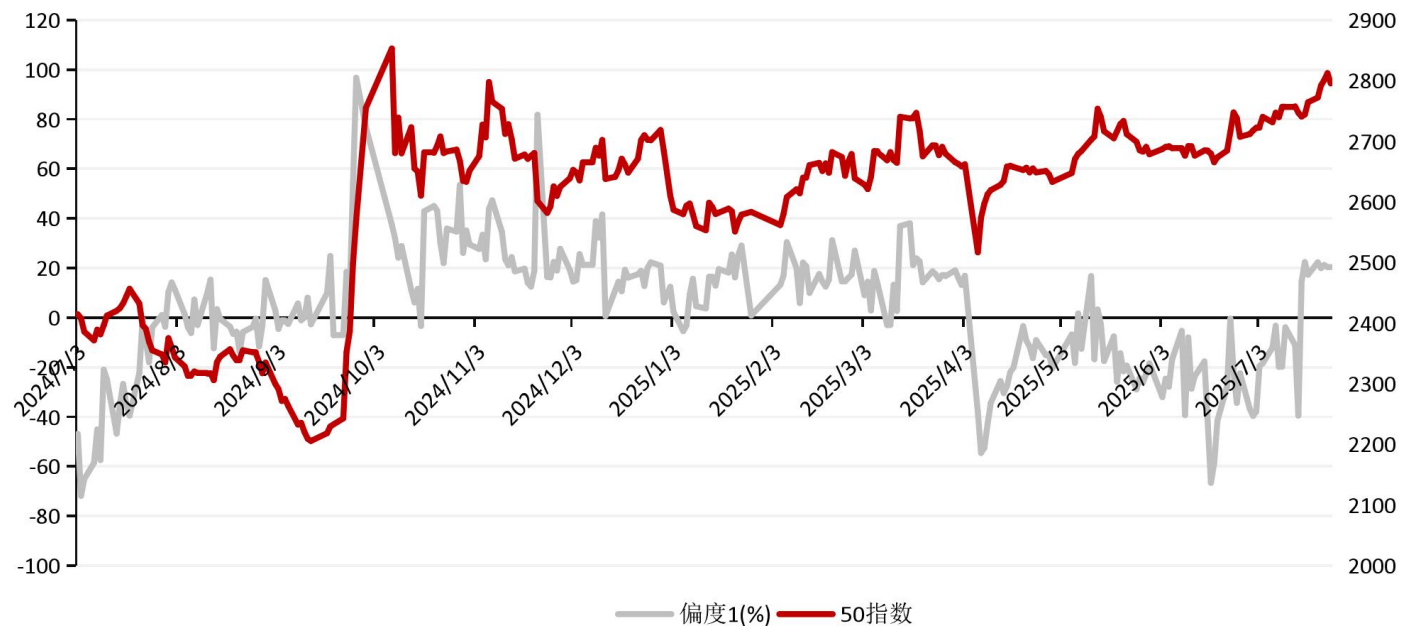
中证1000指数期权波动率期限结构





偏度与标的指数走势

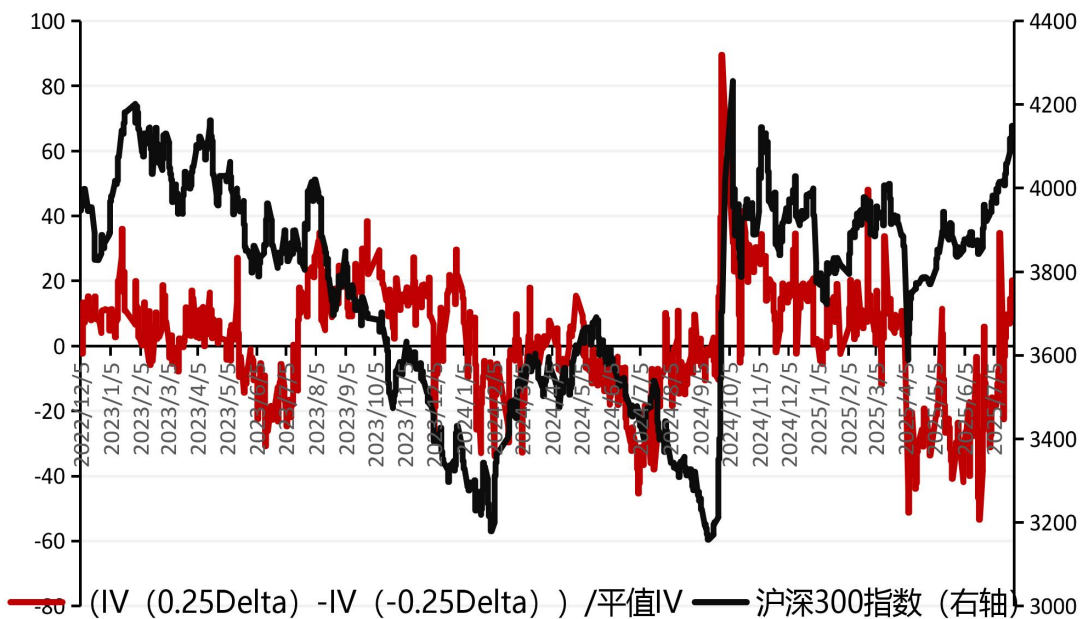
上证50指数期权偏度



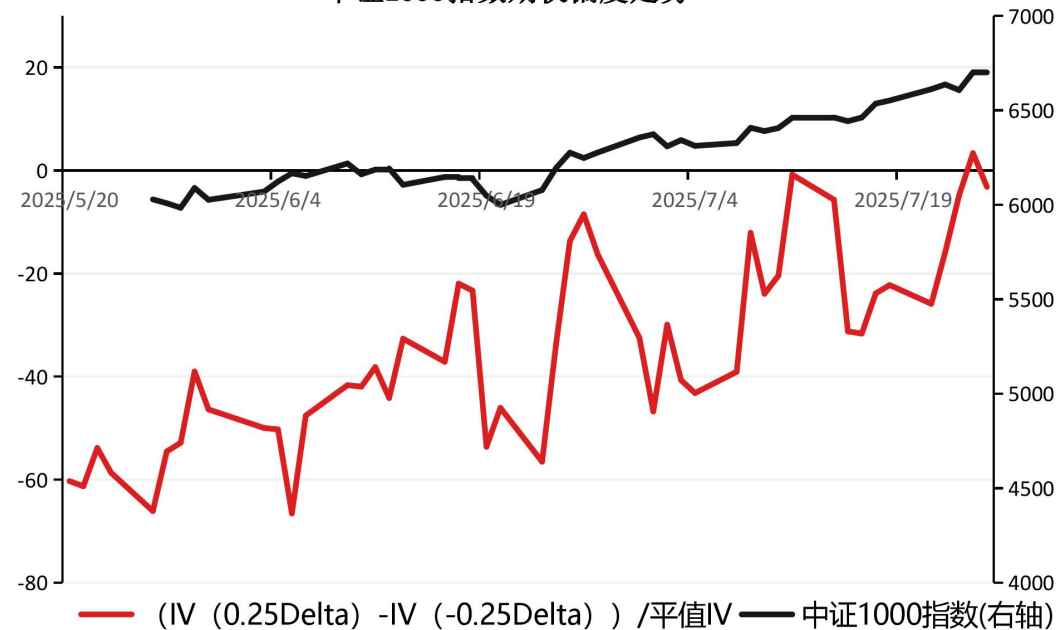


偏度与标的指数走势

沪深300指数期权偏度走势



中证1000指数期权偏度走势





Thanks

感谢观看

免责声明

本报告中信息均来源于公开资料，我公司对这些信息的准确性和完整性不作任何保证。

报告中的内容和意见仅供参考，并不构成对所述期货操作的依据。由于报告在撰写时融入了研究员个人的观点和见解以及分析方法，如与国联期货发布的其他信息有不一致及有不同的结论，未免发生疑问，本报告所载的观点并不代表国联期货公司的立场，所以请谨慎参考。我公司及其研究员对使用本报告及其内容所引发的任何直接或间接损失概不负责。

本报告所提供资料、分析及预测只是反映国联期货公司在本报告所载明日期的判断，可随时修改，毋需提前通知。

本报告版权归国联期货所有。未经书面许可，任何机构和个人不得进行任何形式的复制和发布。如遵循原文本意的引用，需注明引自“国联期货公司”，并保留我公司的一切权利。

期市有风险 投资需谨慎