



铝周报

铝材开工降，电解铝产量稳；
氧化铝供增需缓

2025年1月19日

国联期货研究所

杨磊 从业资格证号：F03128841
投资咨询证号：Z0020255



核心要点及策略

逻辑观点

行情回顾

本周沪铝主力2503合约周五下午收于20470元/吨，周环比涨1.51%。本周沪铝盘面走强：美12月核心CPI同比、环比均不及预期，上周初请失业金人数高于预期，美联储继续降息的预期提高；电解铝供给约束，产量持稳，社库去库。铝锭现货贴水扩大：盘面上涨、年前补库结束。

运行逻辑

宏观，美核心通胀不及预期、零售销售环比涨幅不及预期、劳动力市场有放缓迹象，美联储降息预期提高。供给，本周国内冶金级氧化铝产量环比增2.7万吨至166.8万吨；本周电解铝产量环比减0.04万吨至83.4万吨。氧化铝供增需缓，国内库存周环比增3.6万吨至374.9万吨。需求，临近春节，本周铝材开工率环比大幅降：铝型材降9个点，但汽车型材订单好于去年同期；铝板带降2.2个点，出货量减；铝箔降1.4个点；铝线缆淡季；原生铝合金开工持稳。下周终端放假，铝材整体开工率预计续降。库存，本周电解铝现货去库，铝棒现货累库，LME铝库存继续去库。

推荐策略

美降息预期提高；下周美新总统上台，贸易不确定性增大；氧化铝供增需缓、库存再累；电解铝供给约束，但铝材淡季、铝锭现货贴水扩大；下周沪铝预计转入震荡，氧化铝逢高做空。



影响因素分析

因素	影响	
宏观	利多	美12月CPI同比涨幅符合预期，核心CPI同比、环比均低于预期；12月PPI、核心PPI环比涨幅均低于前值和预期；12月零售销售环比涨幅低于预期；美国上周初请失业金人数21.7万人，高于预期的21万人；市场预期美联储将继续降息。美候任财长称美元走强能部分对冲关税增加的影响。市场预计日央行将再次加息。
需求	利空	临近春节，本周铝材开工率环比大幅下降：铝型材开工率降9个点，逐渐放假，但汽车型材订单好于去年同期，光伏型材节前备货、好于预期；铝板带开工率降2.2个点，下游备货完成，出货量减；铝箔开工率降1.4个点；铝线缆开工率降3.6个点，淡季；原生铝合金开工持稳。下周终端集中放假，铝材整体开工率预计进一步下降。
供应	中性	国内氧化铝运行产能提高；本周国内冶金级氧化铝产量环比增2.7万吨至166.8万吨，继续提高。氧化铝供增需缓，国内库存周环比增3.6万吨至374.9万吨，其中电解铝厂的氧化铝库存增6.3万吨至279.4万吨，继续累；氧化铝厂对高价铝土矿接受度下降。1月国内电解铝运行产能持稳；本周电解铝产量环比减0.04万吨至83.4万吨。
库存	中性	本周电解铝现货去库，铝棒现货累库，LME铝库存继续去库。据Mysteel，周四电解铝现货库存43.6万吨，较周一减0.6万吨，较上周四减0.7万吨，盘面上涨、年前补库结束，在途铝锭增加，社库预计下周回升；周四铝棒现货库存16.85万吨，较周一增1万吨、较上周四增1.6万吨。周五LME铝库存609375吨，周环比减12500吨。
基差	利空	周五A00铝锭现货升贴水为-80元/吨；盘面走强，铝锭现货升贴水下跌。周五下午沪铝02-03月差收于-50元/吨，周环比走弱。周五LME铝0-3M贴水10.42美元/吨，贴水幅度周环比缩窄。
利润	中性	本周动力煤、预焙阳极、冰晶石价格持稳，氧化铝、氟化铝现货价格继续走弱，电解铝生产成本继续降低，而电解铝现货价格走强，电解铝生产利润明显改善。



CONTENTS

目录

01

价格数据

05

02

基本面数据

09



CONTENTS

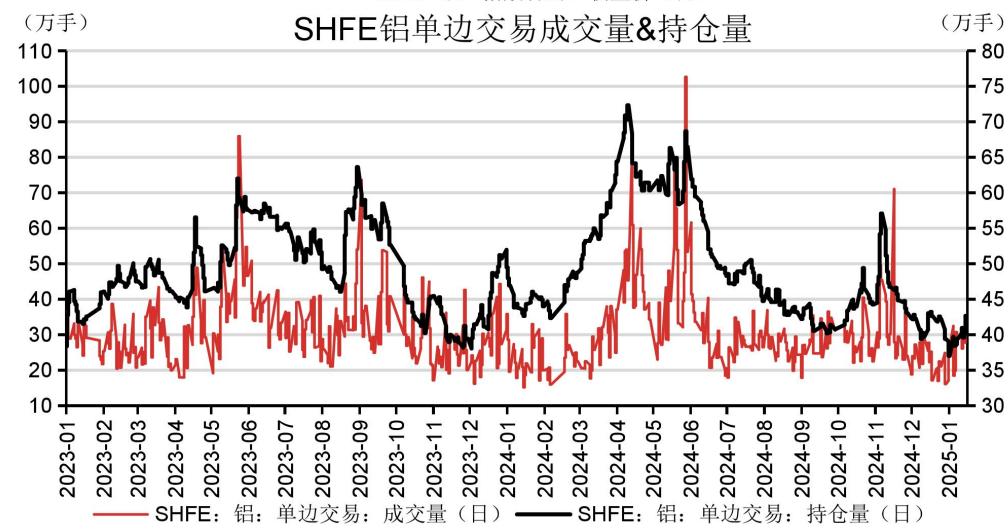
目录

01

价格数据



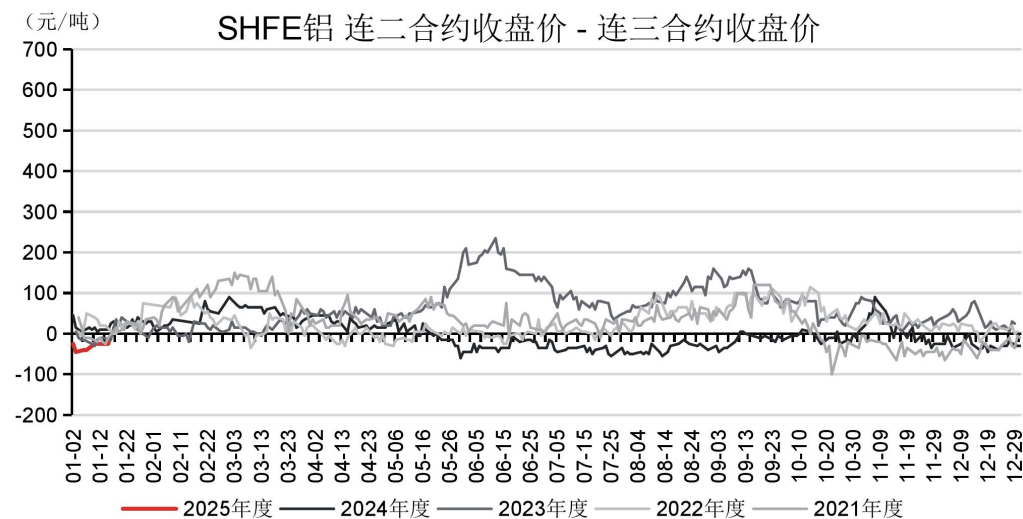
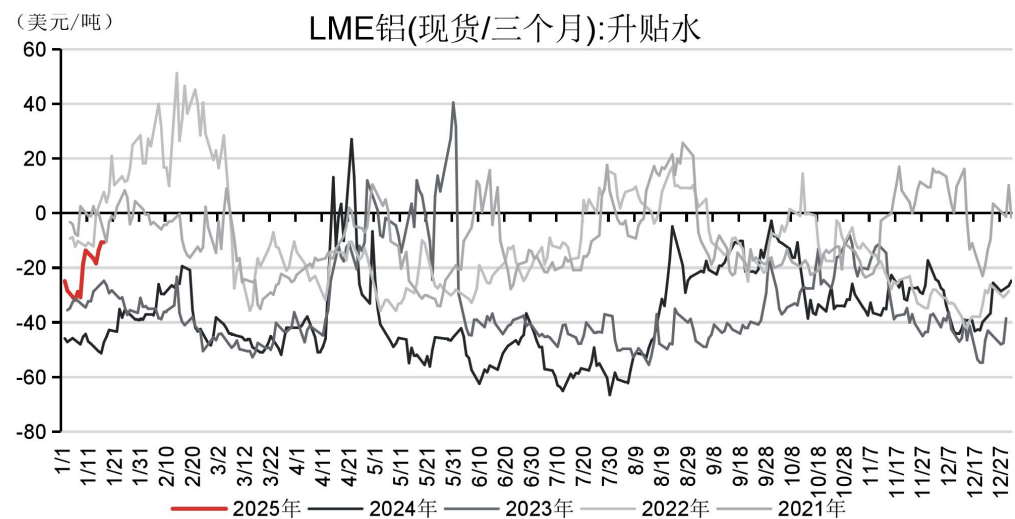
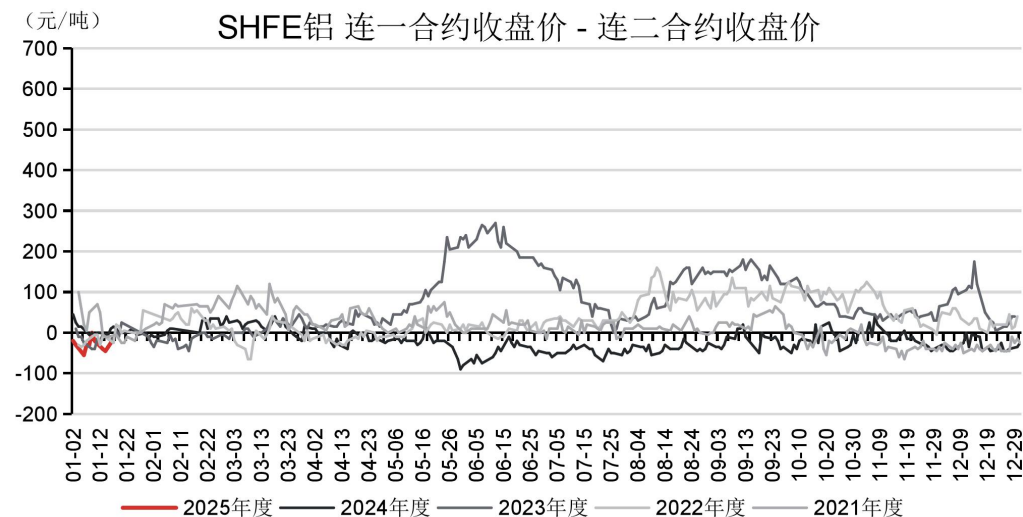
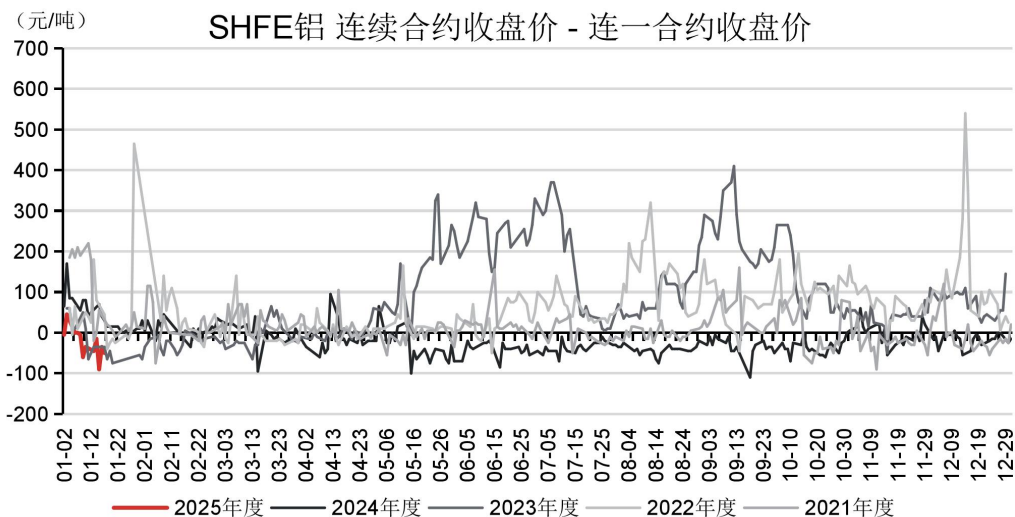
本周沪铝盘面走强



数据来源: 我的钢铁 同花顺 国联期货研究所



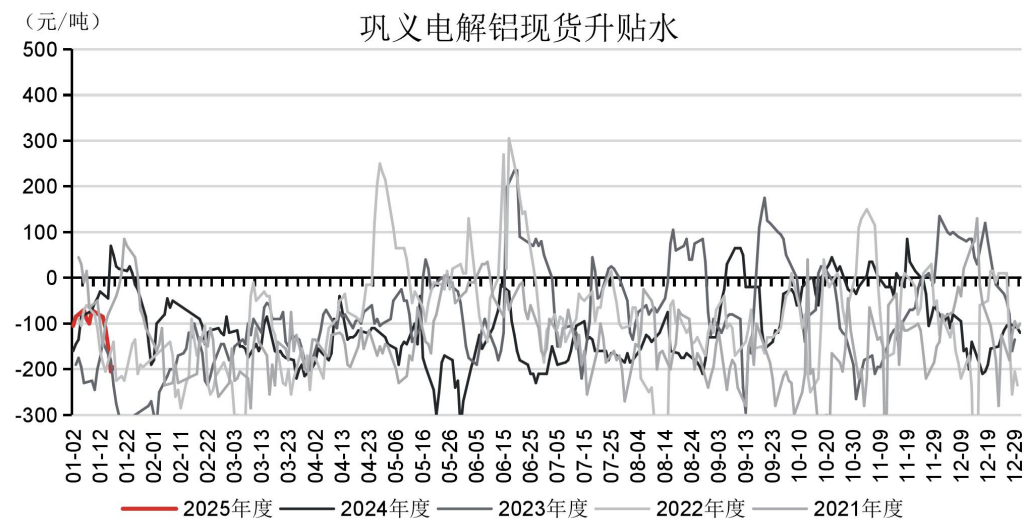
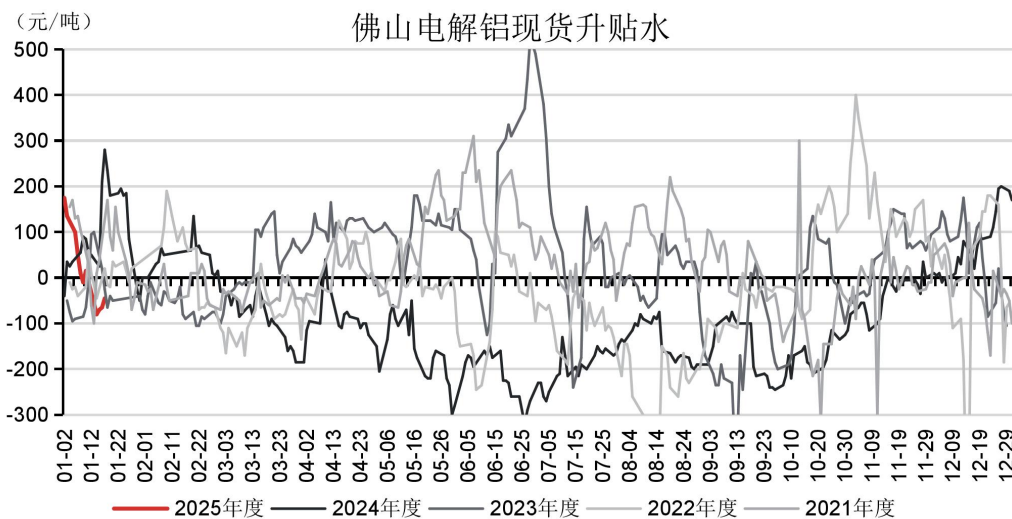
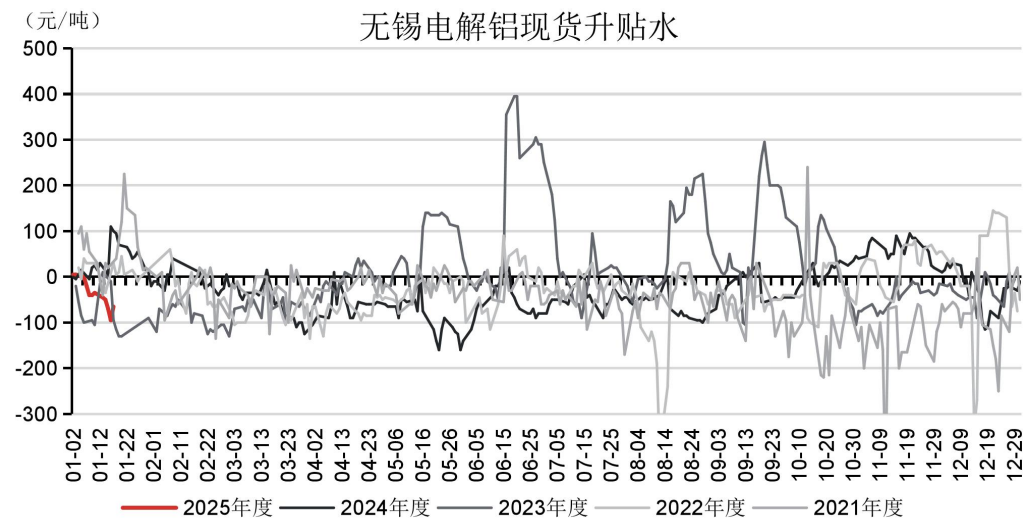
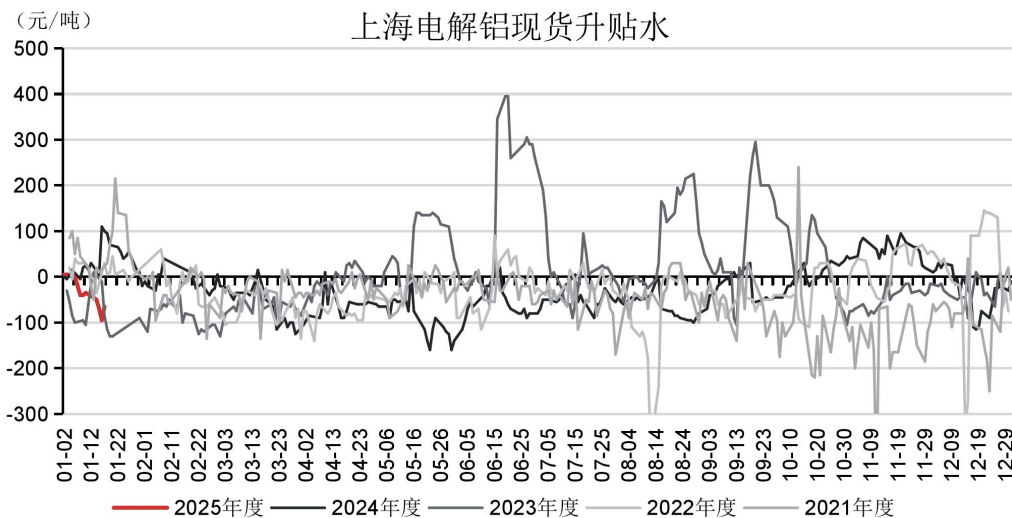
沪铝02-03月差周环比走弱；LME铝0-3M贴水幅度周环比缩窄



数据来源：我的钢铁 同花顺 国联期货研究所



盘面走强，铝锭现货升贴水下跌



数据来源：我的钢铁 同花顺 国联期货研究所



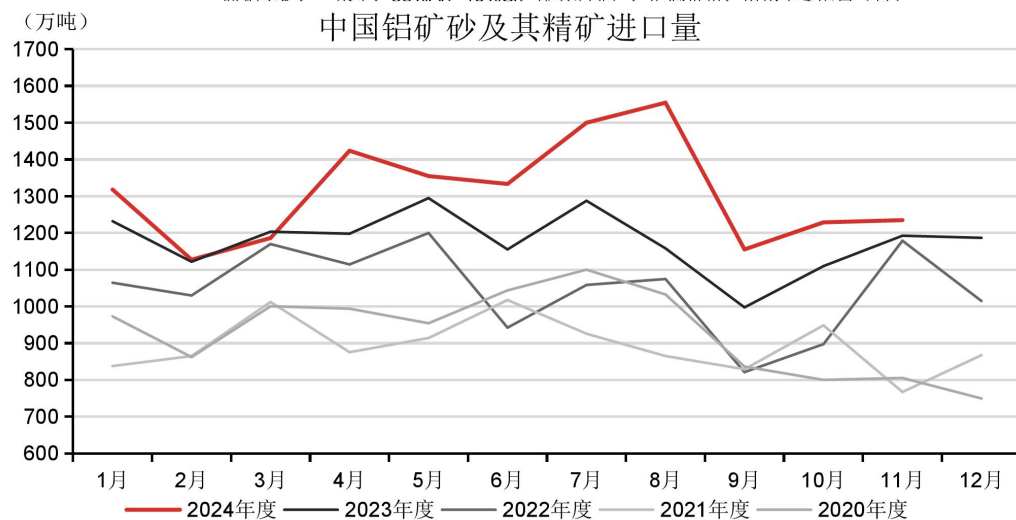
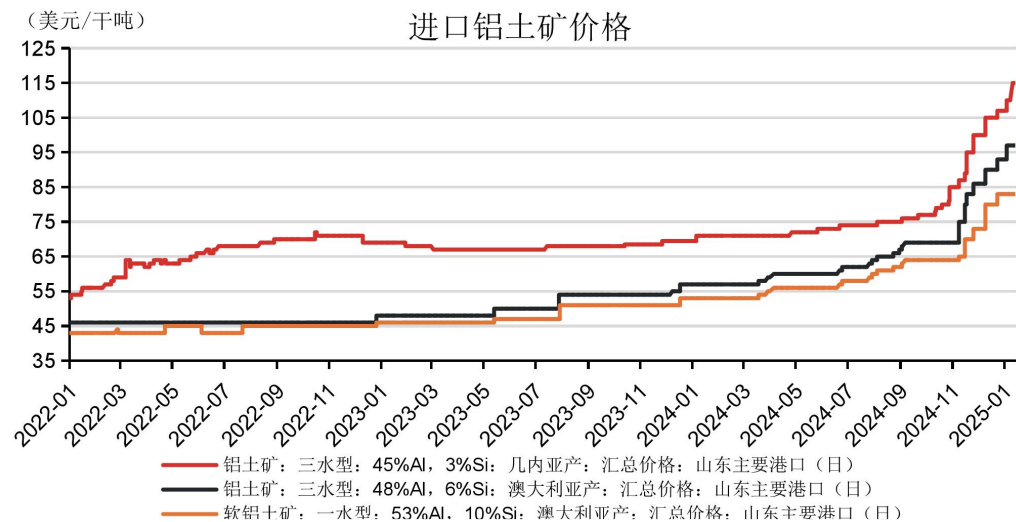
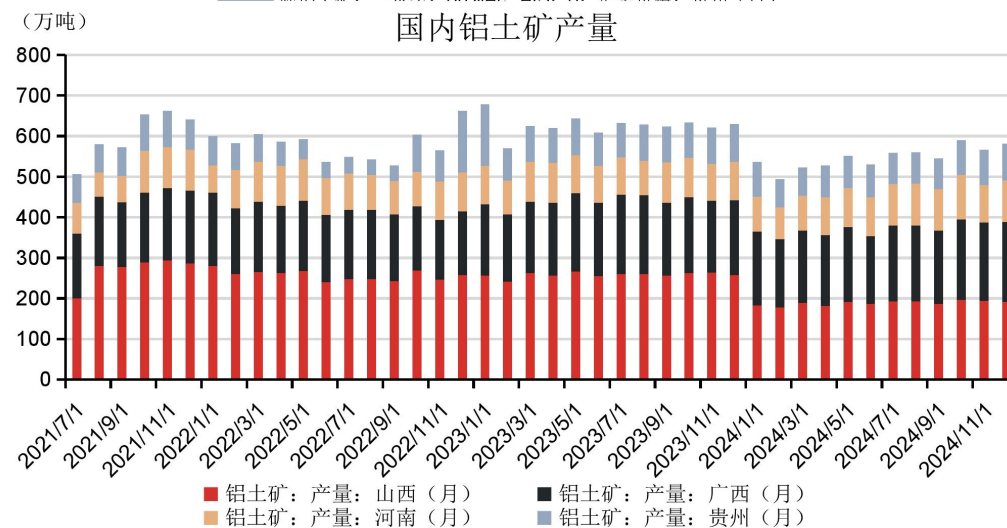
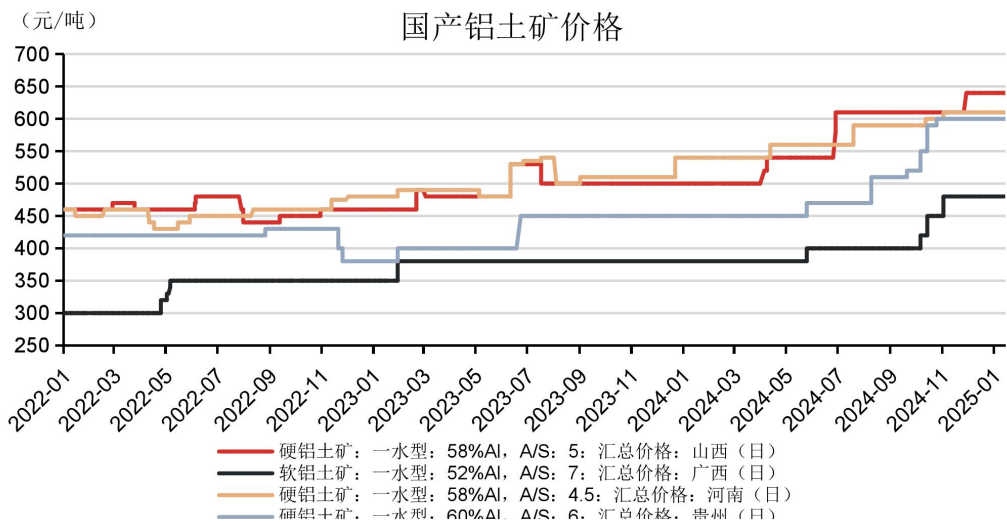
CONTENTS

目录

02

基本面数据

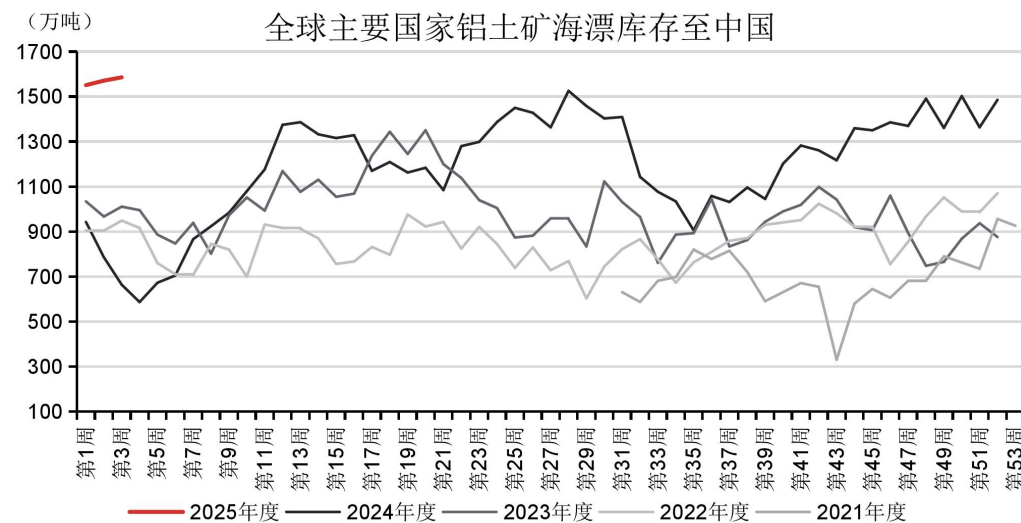
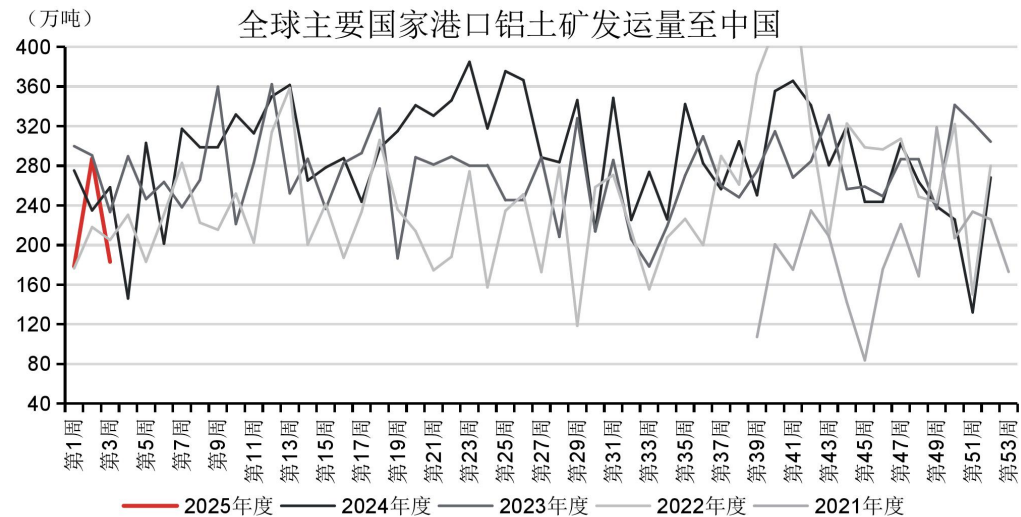
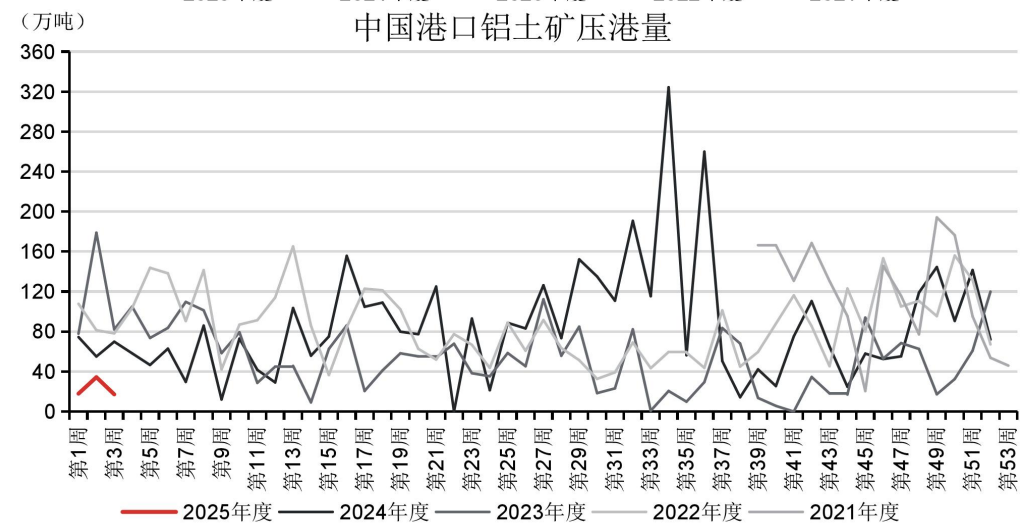
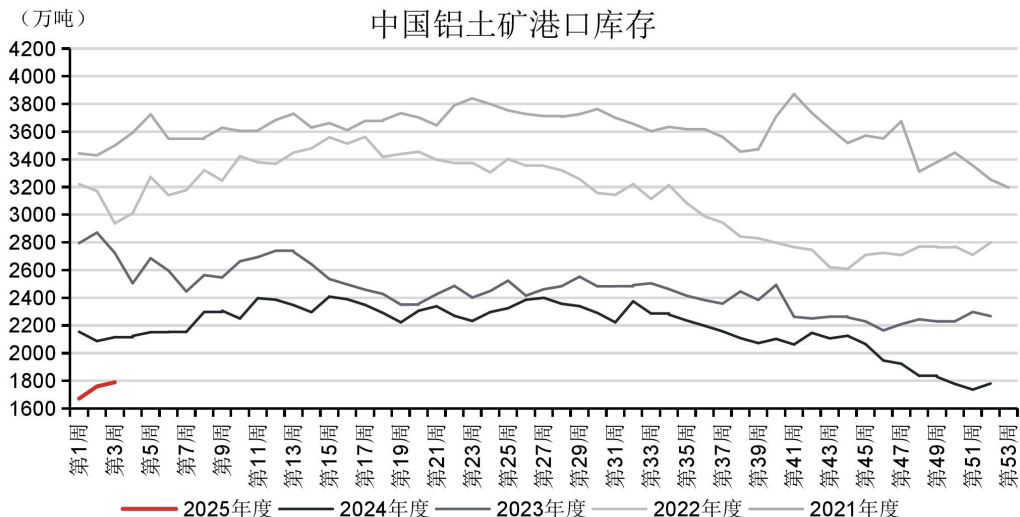
氧化铝厂对高价铝土矿接受度下降



数据来源：我的钢铁 同花顺 国联期货研究所



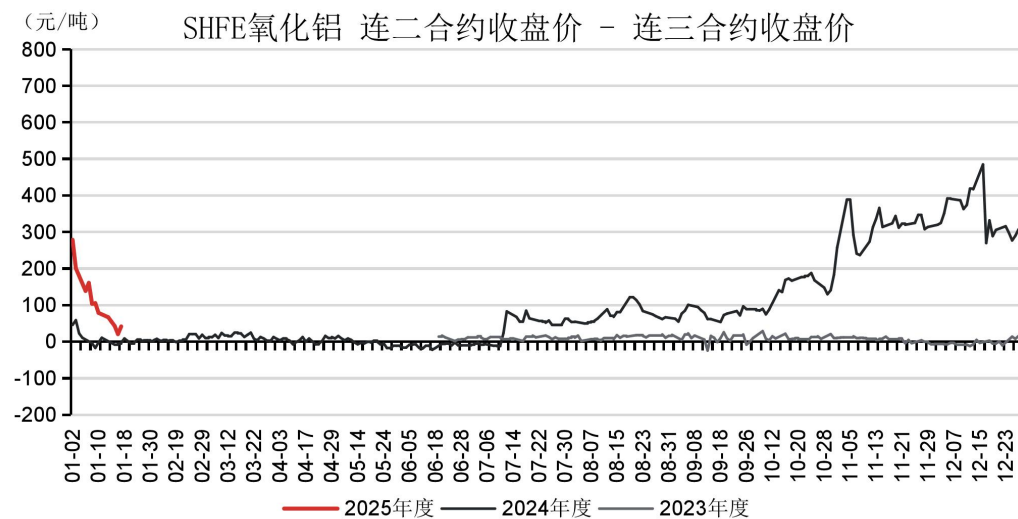
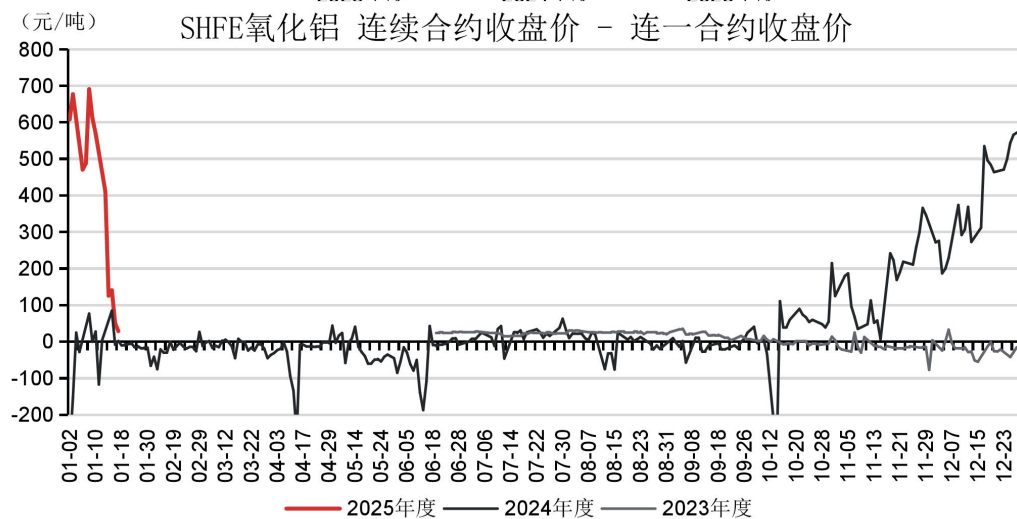
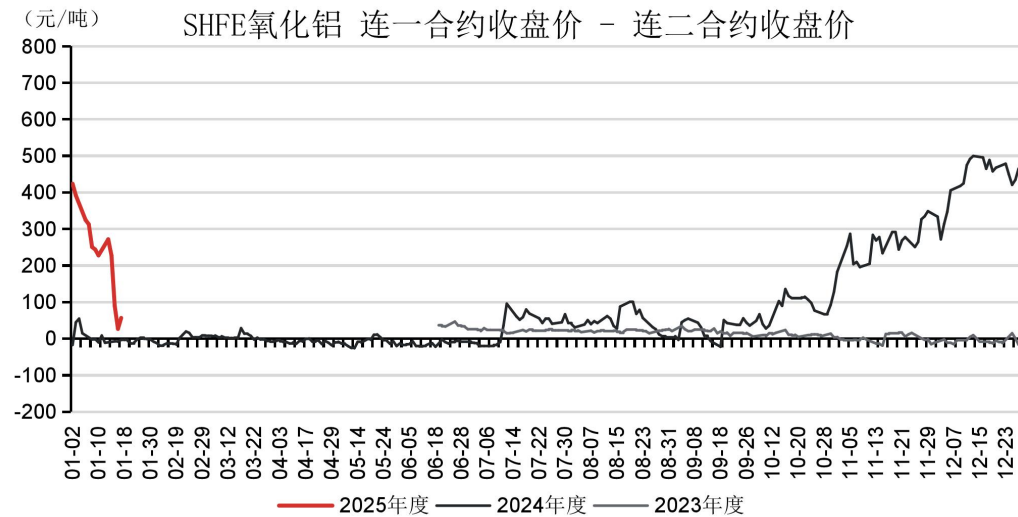
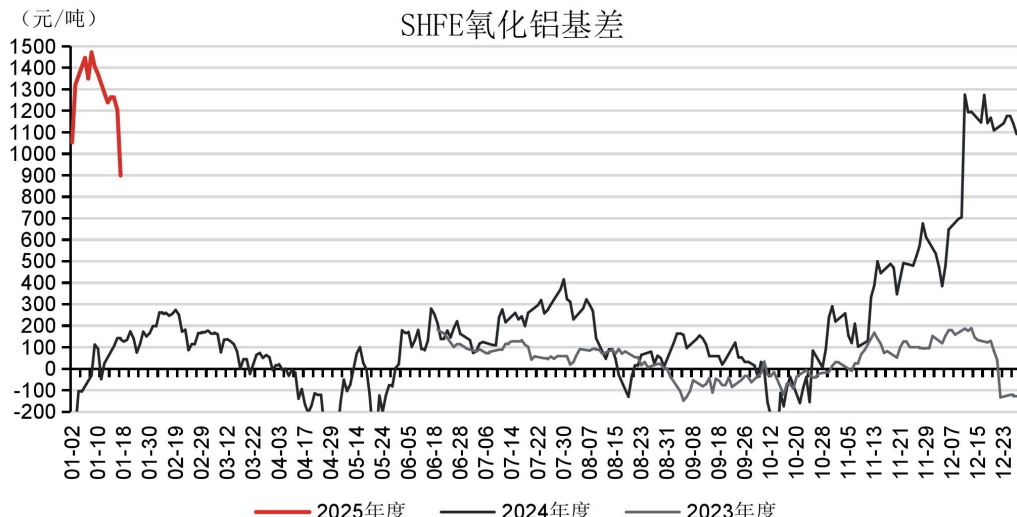
铝土矿港口库存回升



数据来源：我的钢铁 同花顺 国联期货研究所



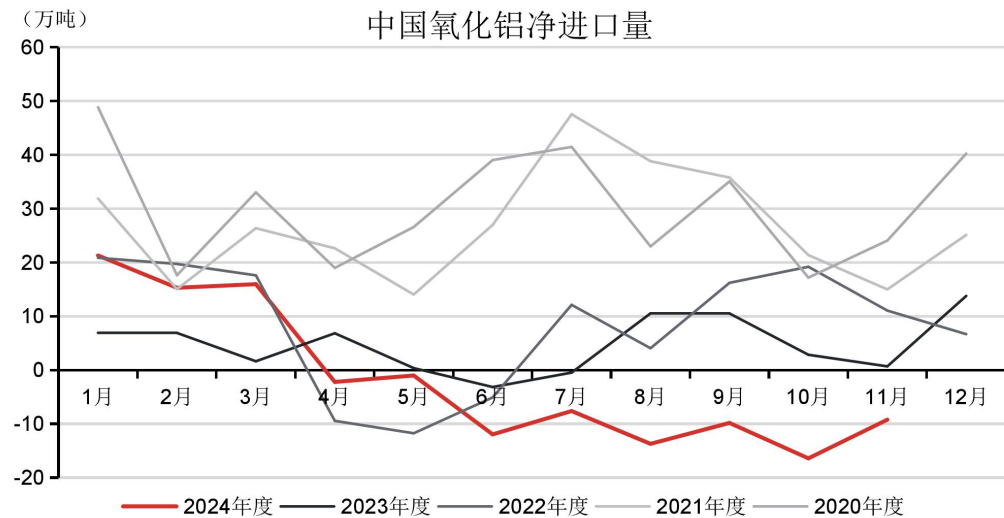
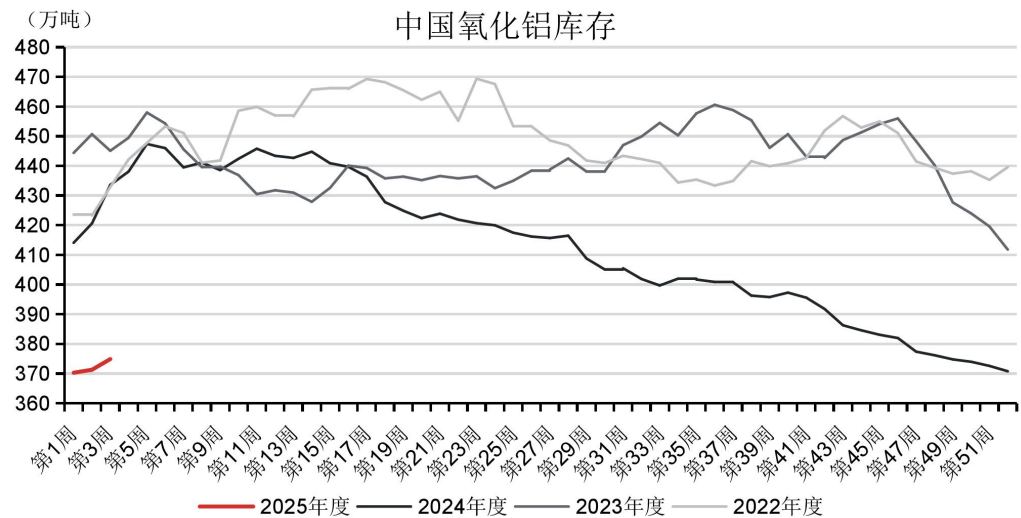
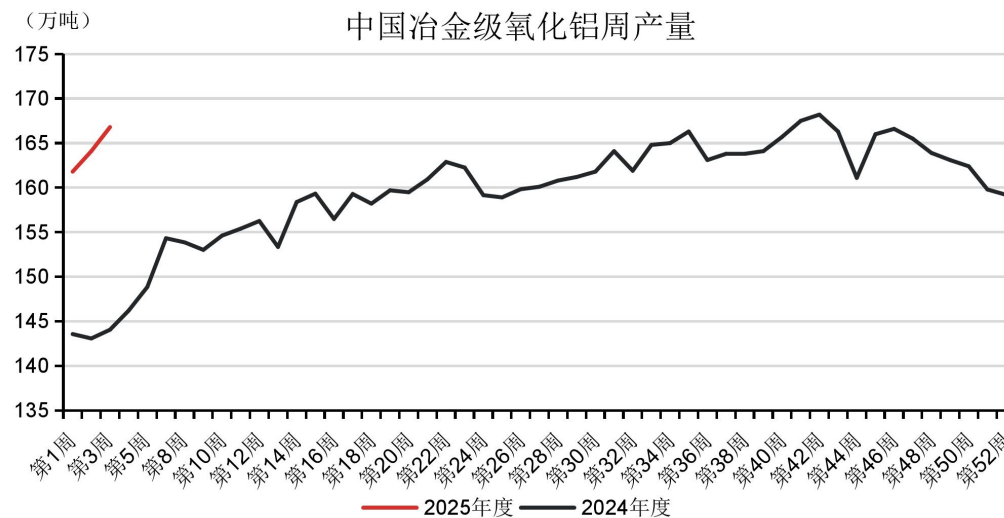
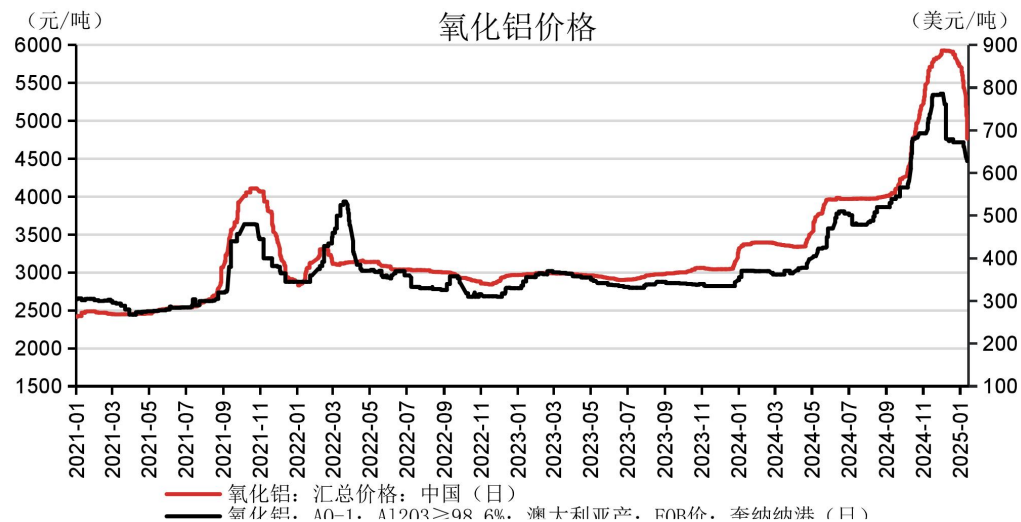
氧化铝月差走弱



数据来源：我的钢铁 同花顺 国联期货研究所



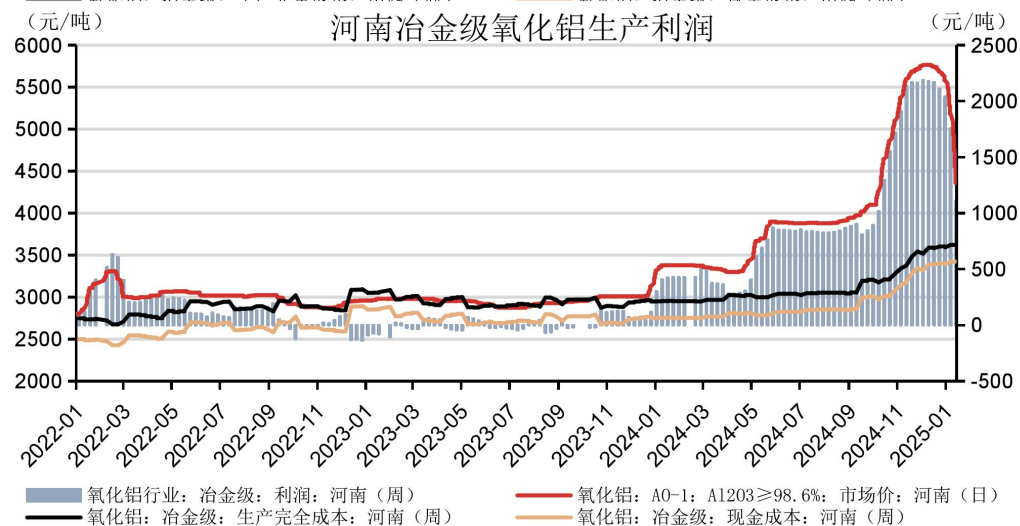
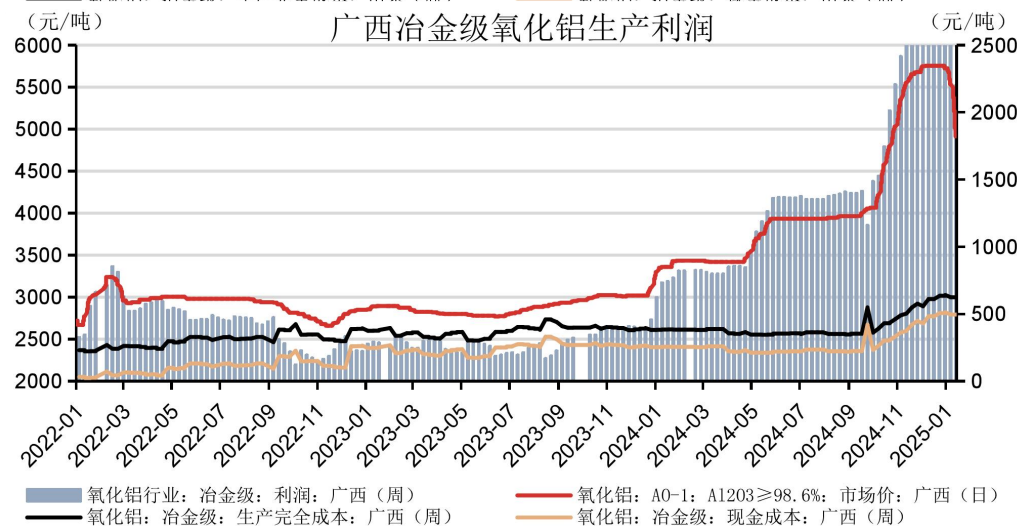
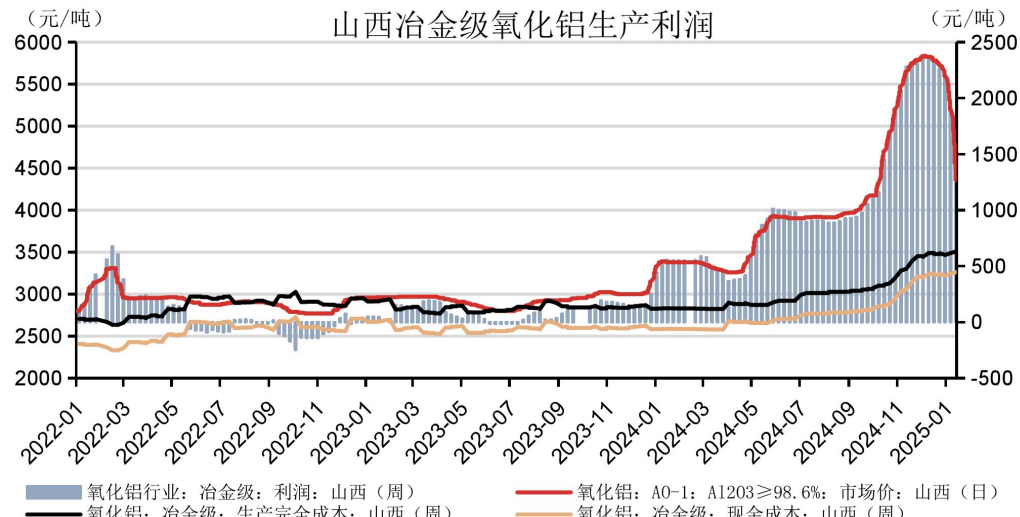
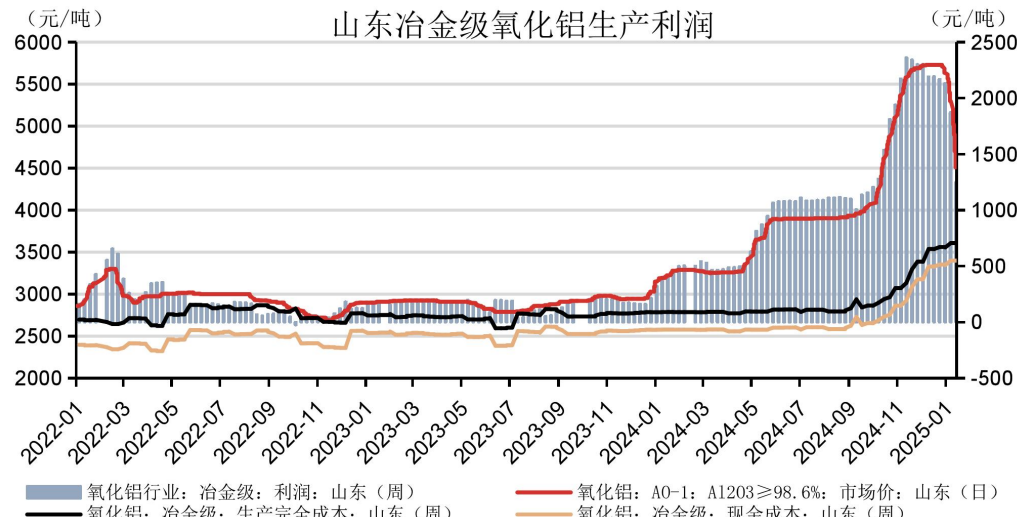
本周国内冶金级氧化铝产量环比增2.7万吨至166.8万吨，继续提高



数据来源：我的钢铁 同花顺 国联期货研究所



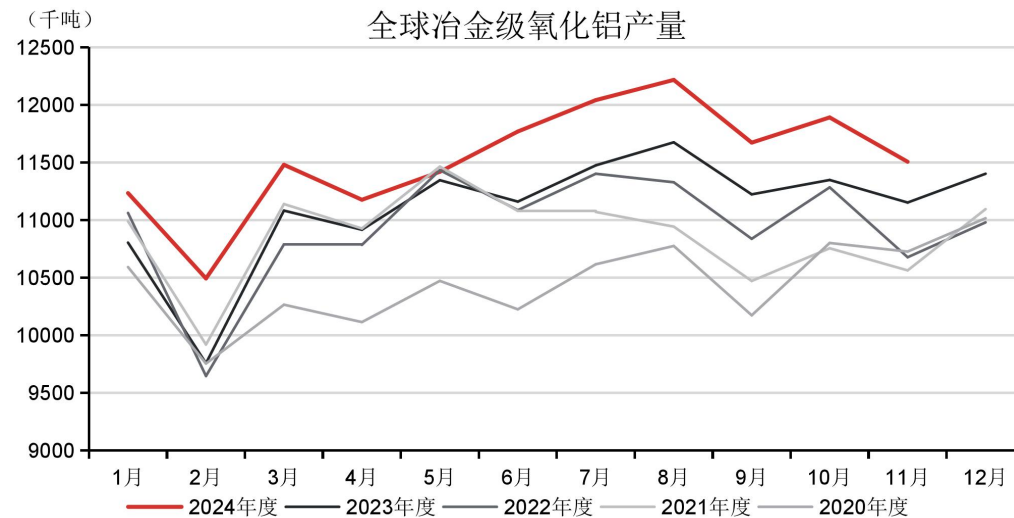
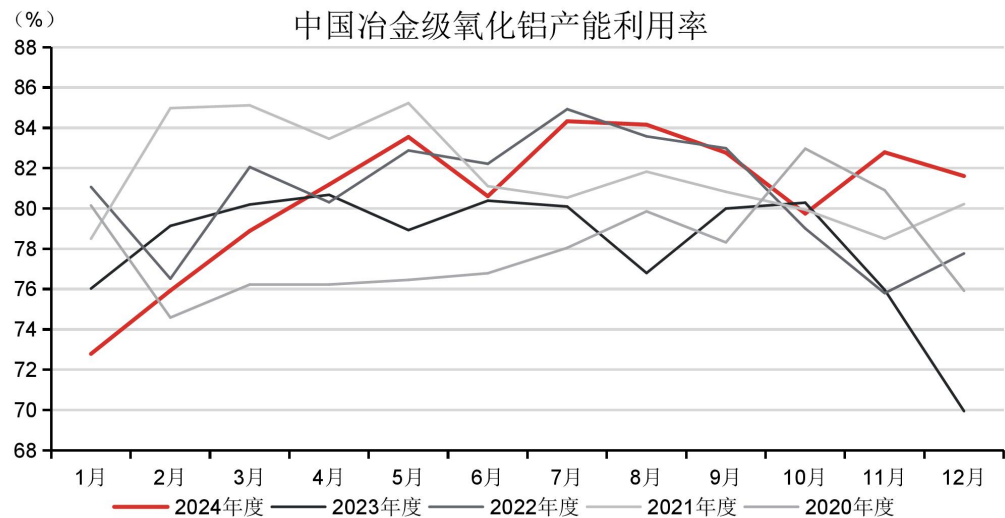
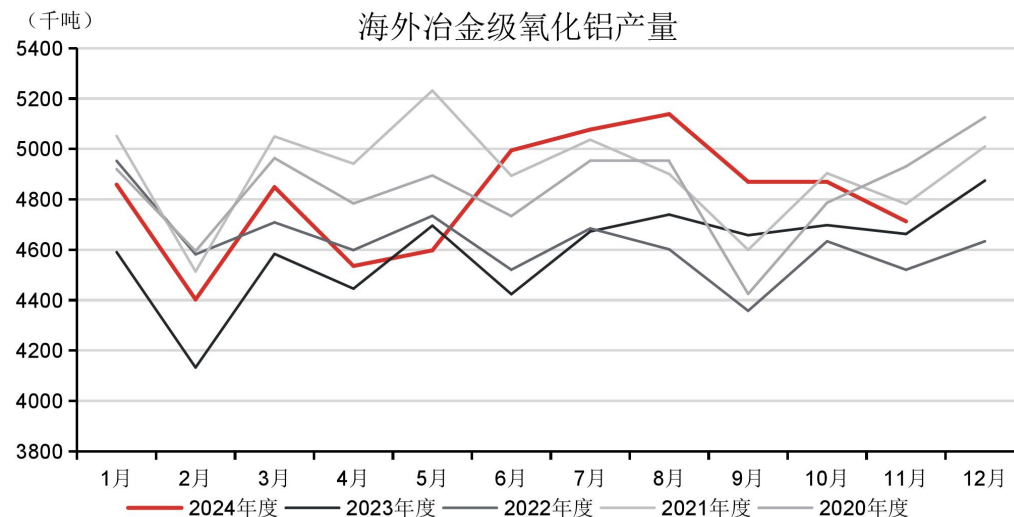
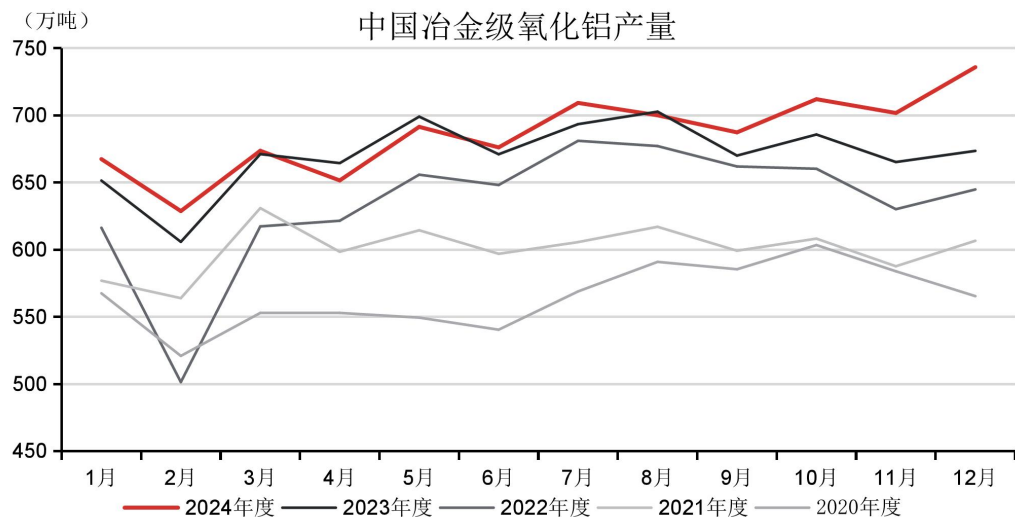
氧化铝生产利润缩窄



数据来源：我的钢铁 同花顺 国联期货研究所



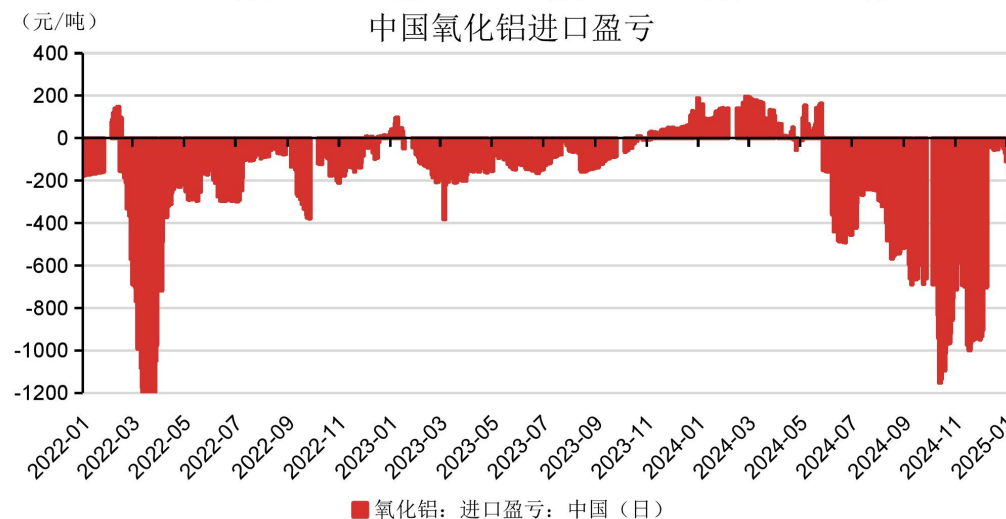
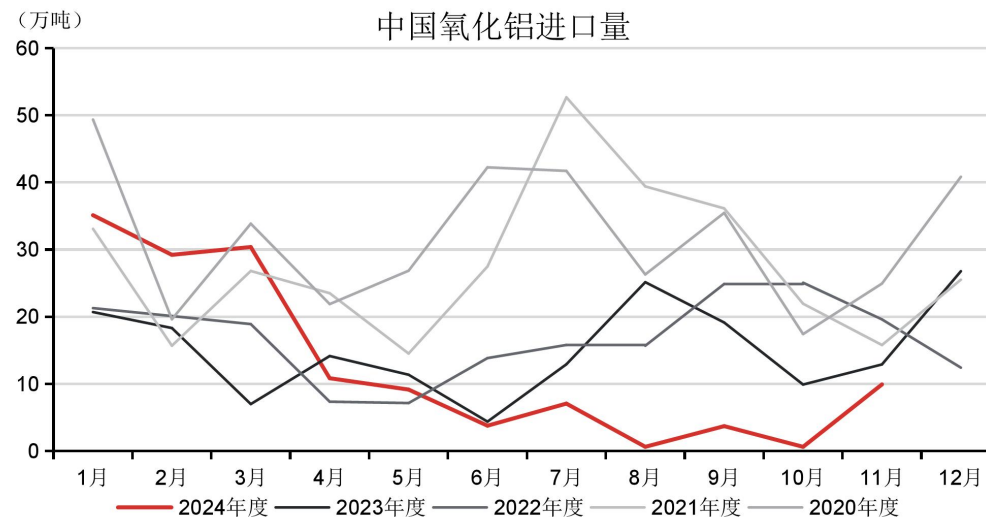
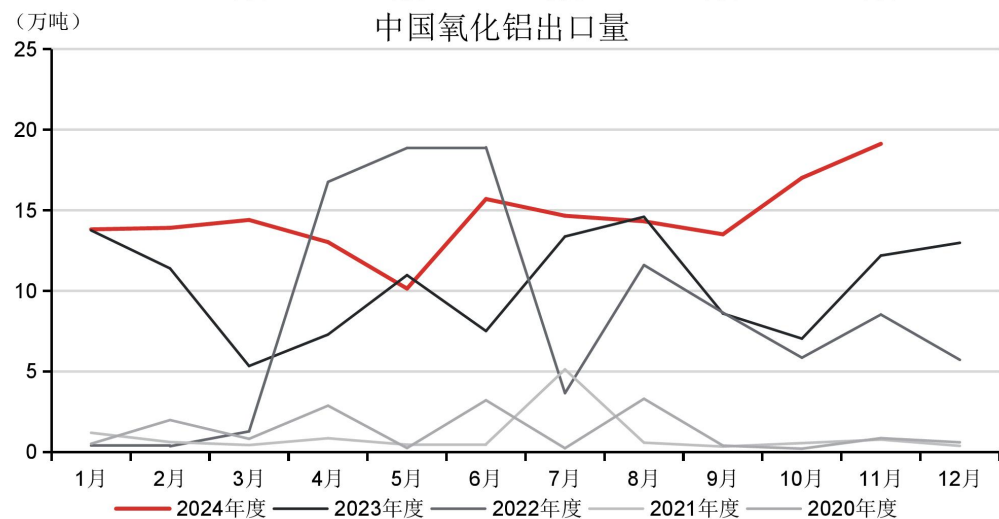
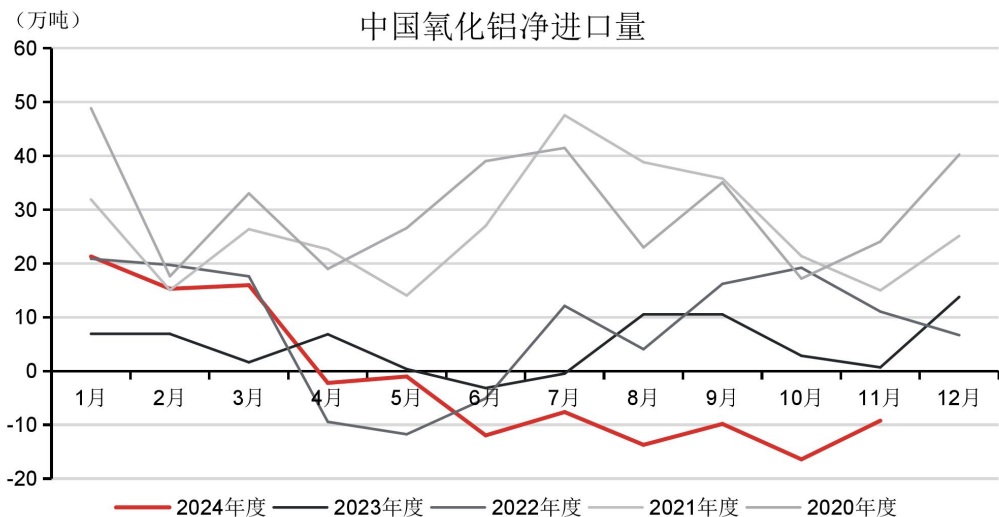
1月国内氧化铝无大规模检修，前期环保限产产能恢复，运行产能提高



数据来源：我的钢铁 同花顺 国联期货研究所



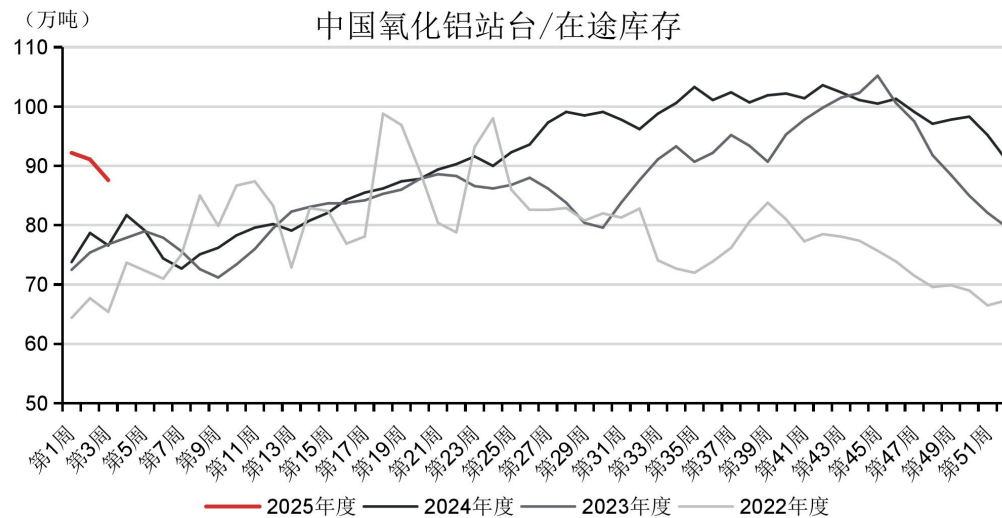
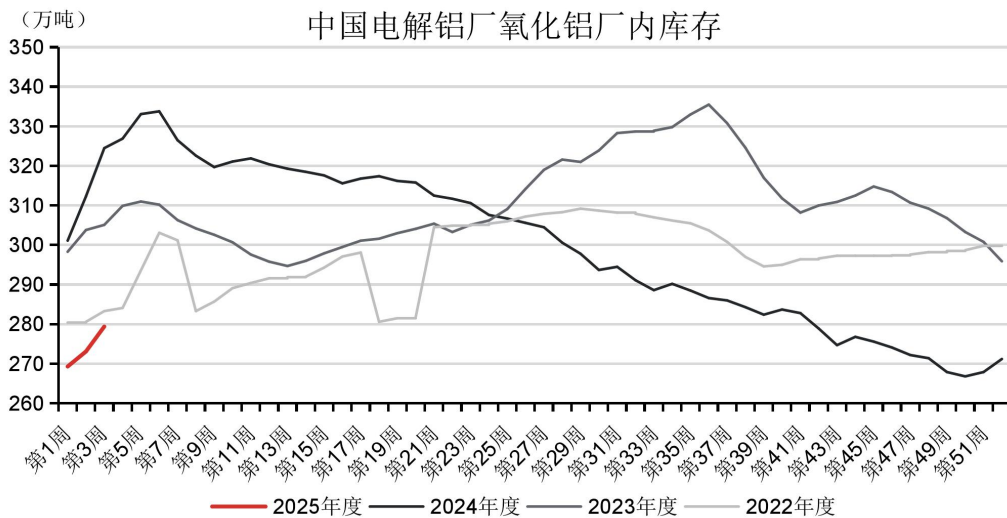
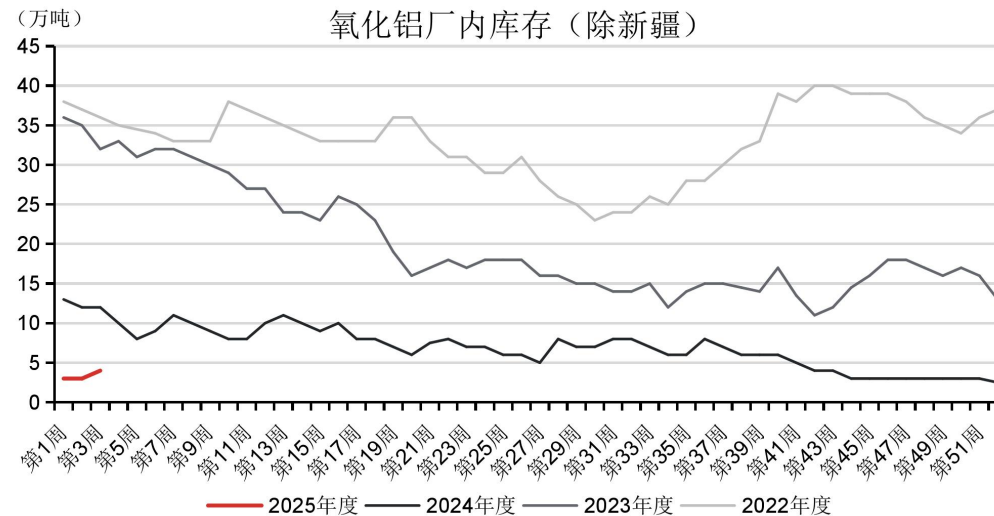
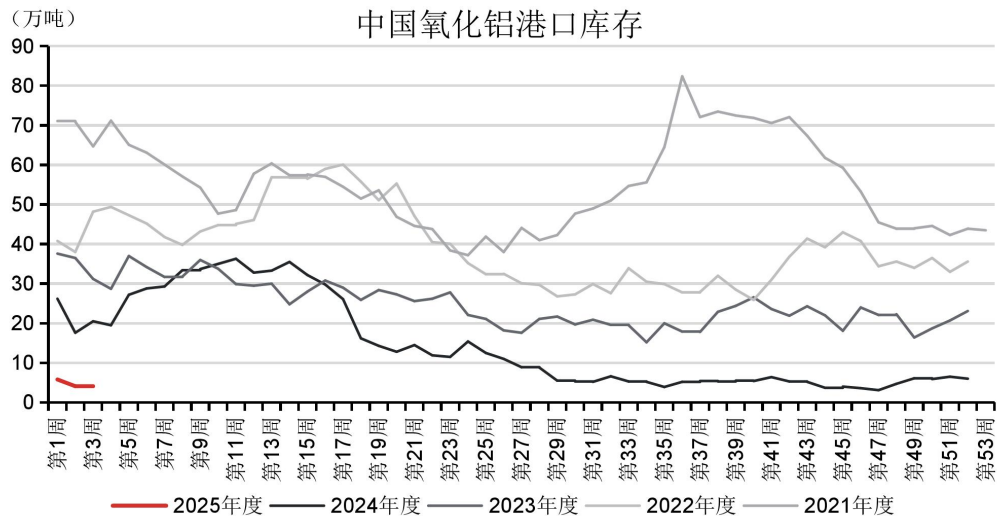
氧化铝现货进口倒挂



数据来源：我的钢铁 同花顺 国联期货研究所

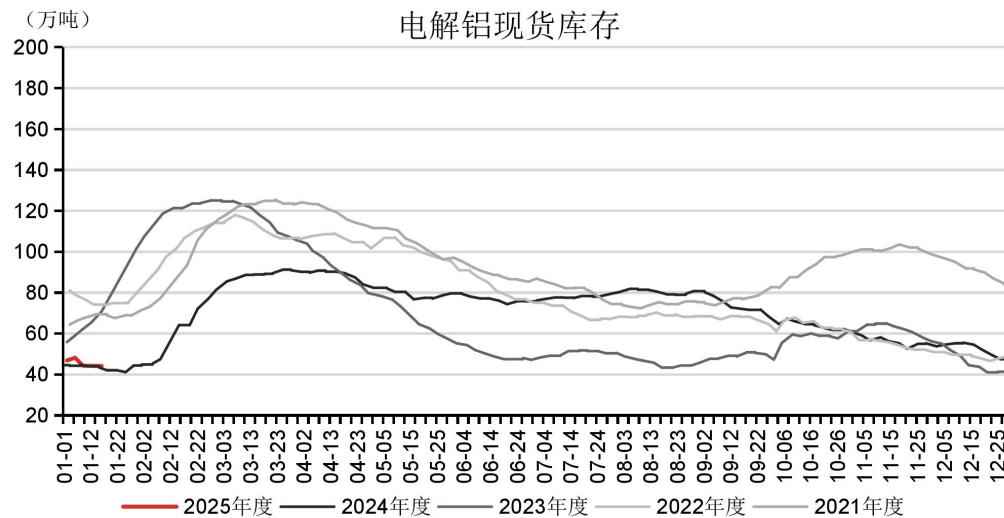
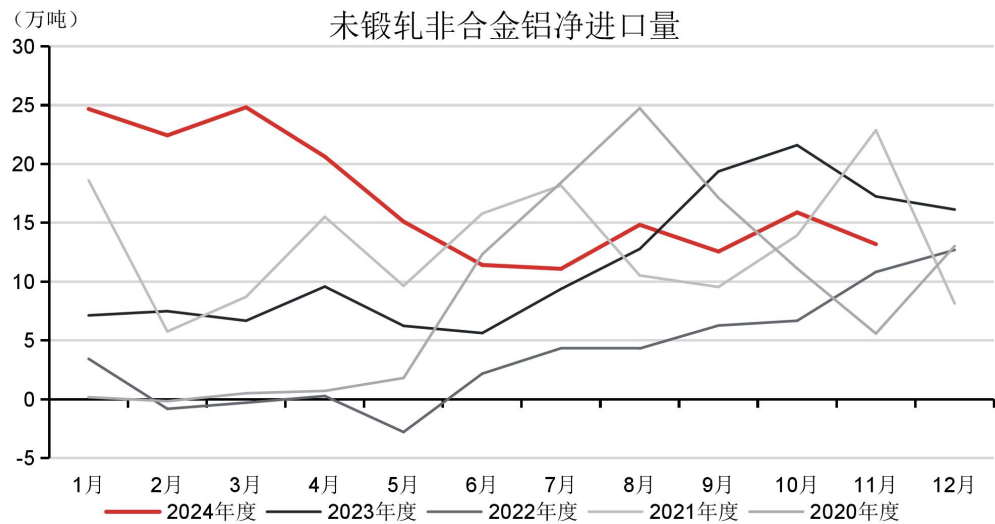
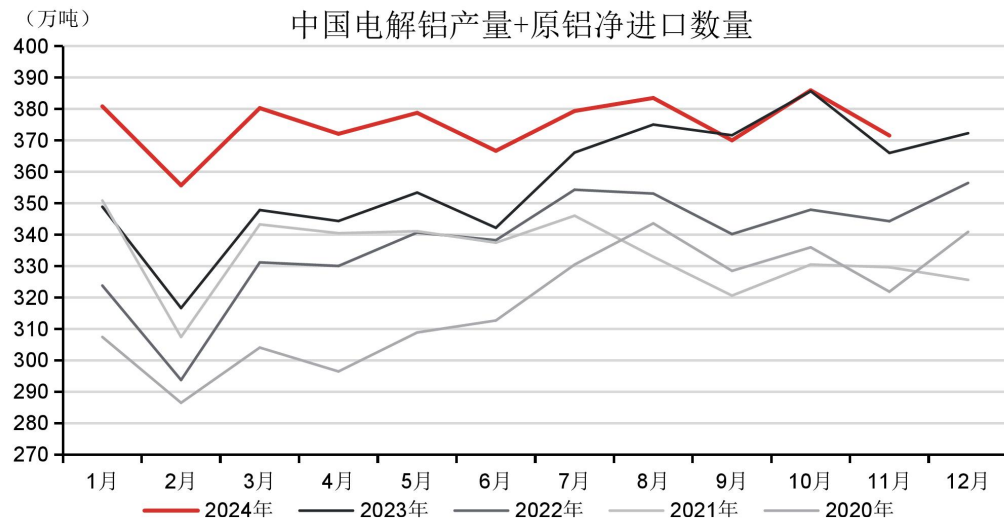
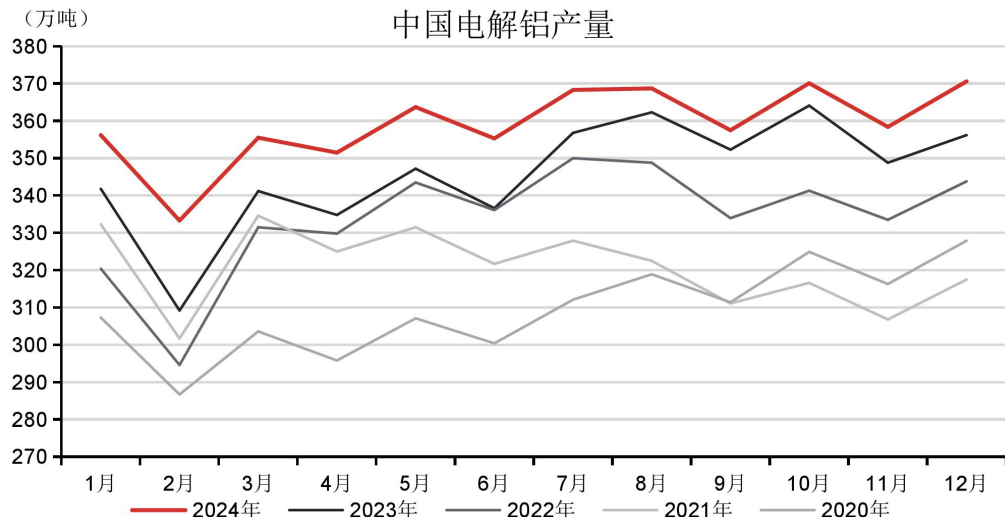


国内氧化铝库存周环比增3.6万吨至374.9万吨



数据来源：我的钢铁 同花顺 国联期货研究所

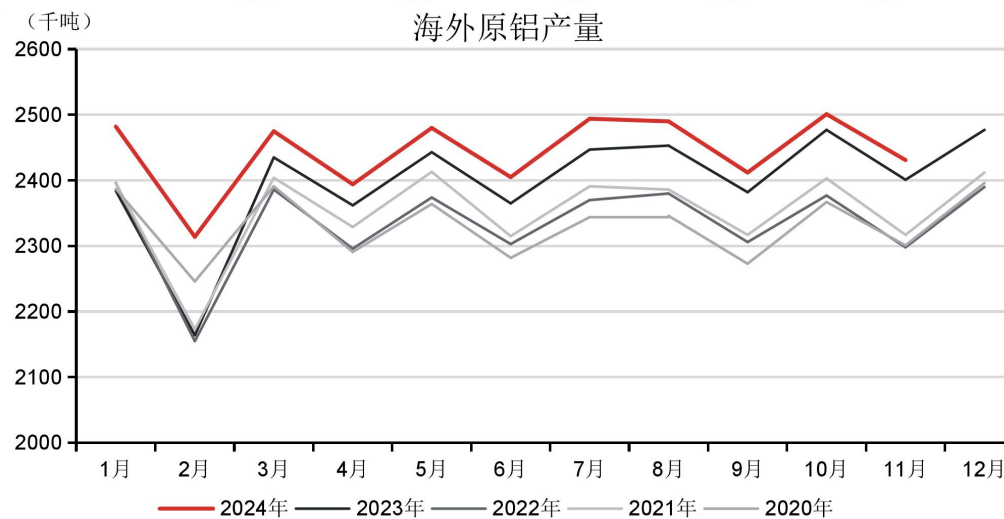
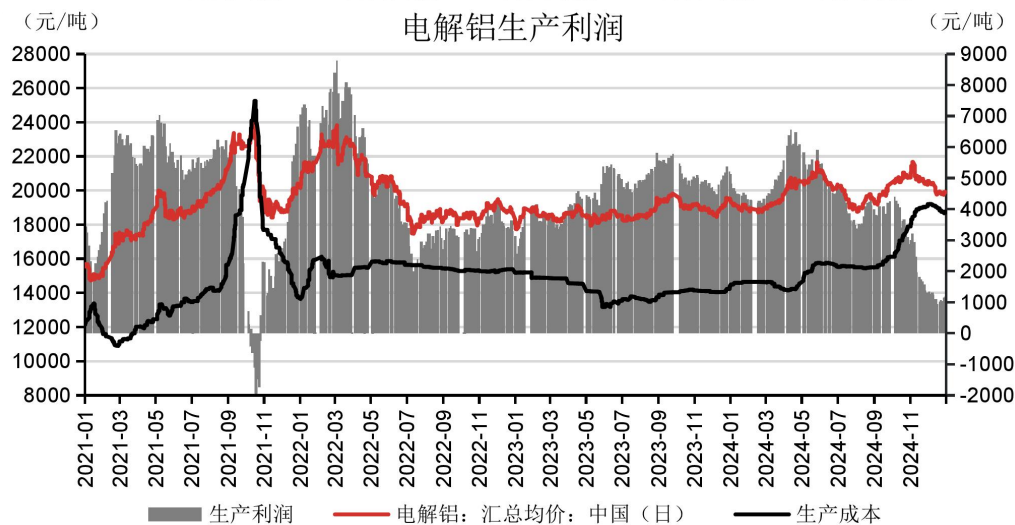
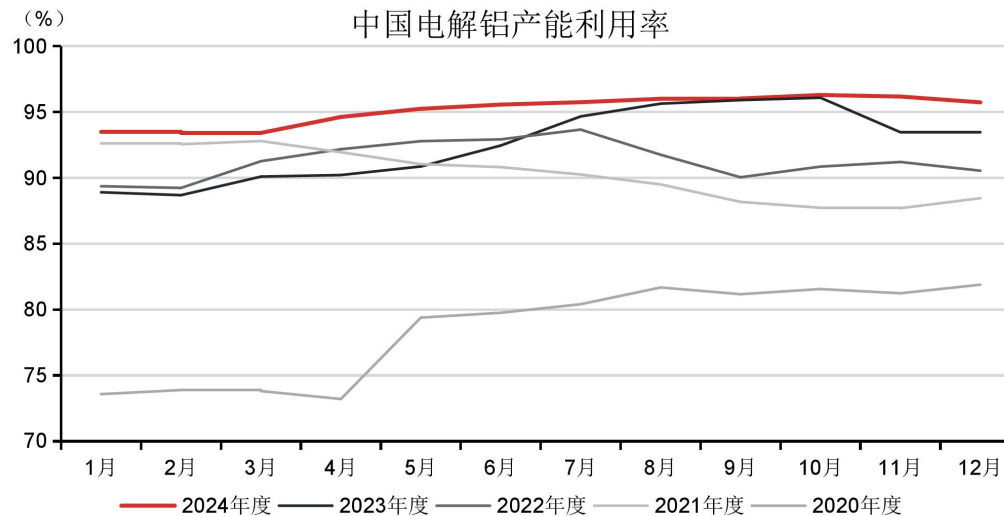
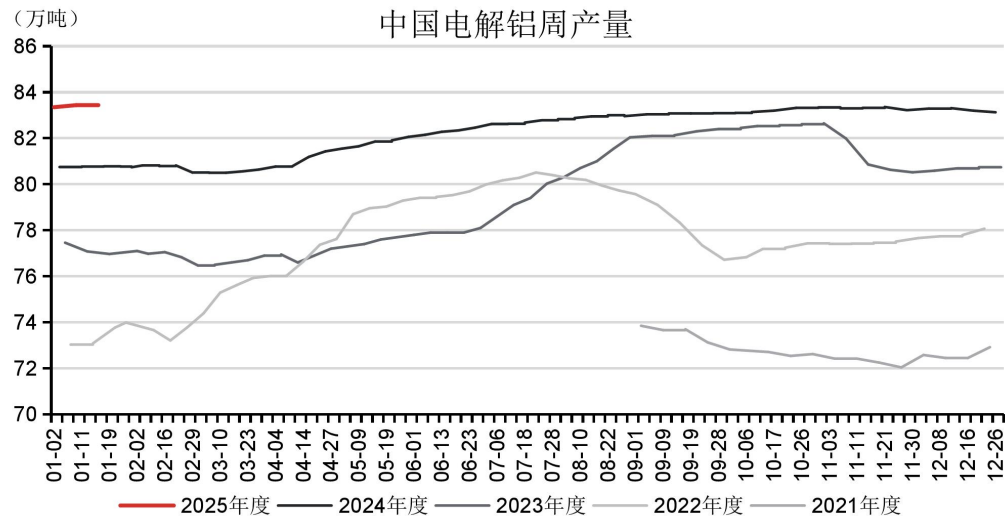
1月国内电解铝运行产能持稳



数据来源：我的钢铁 同花顺 国联期货研究所



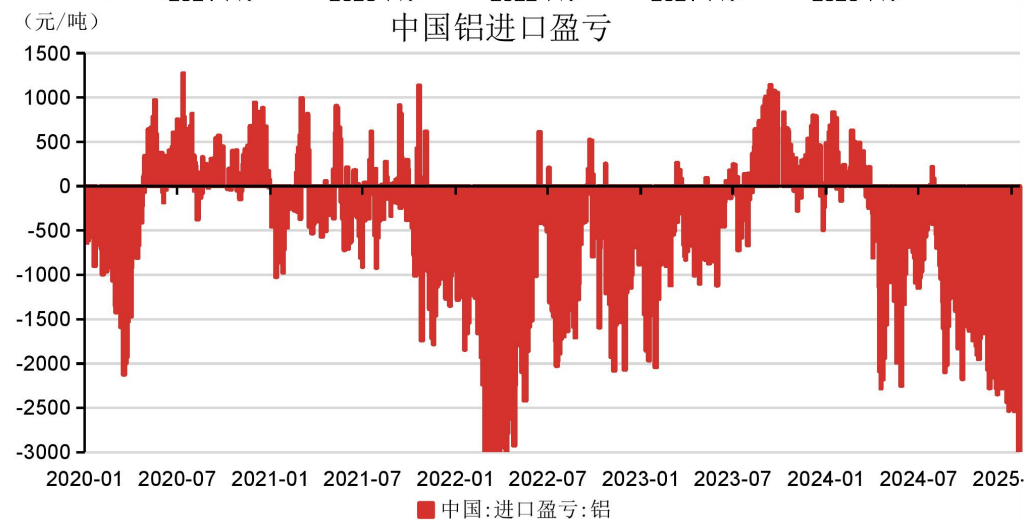
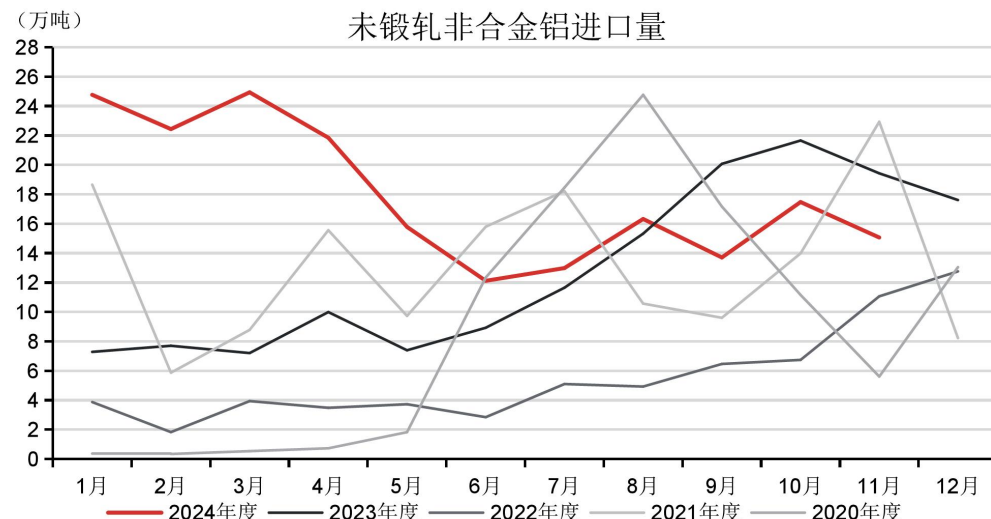
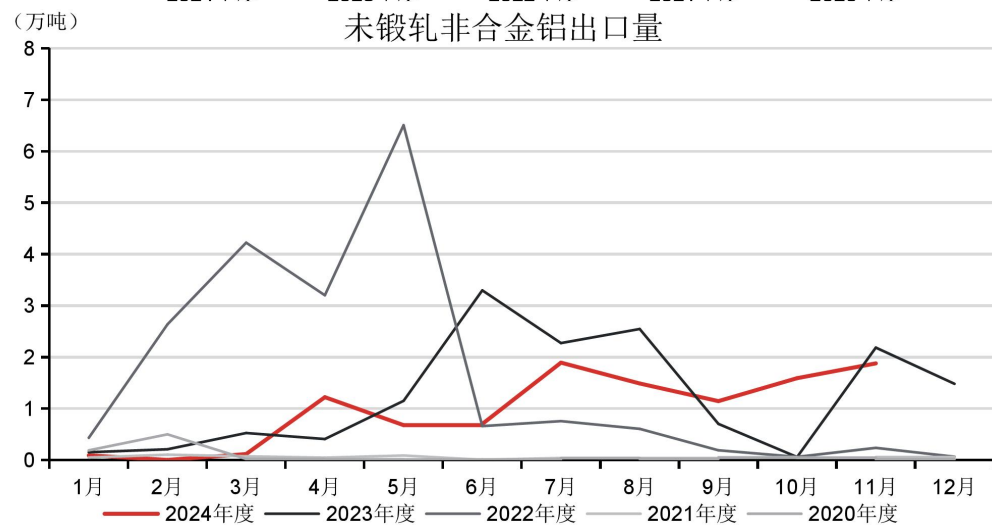
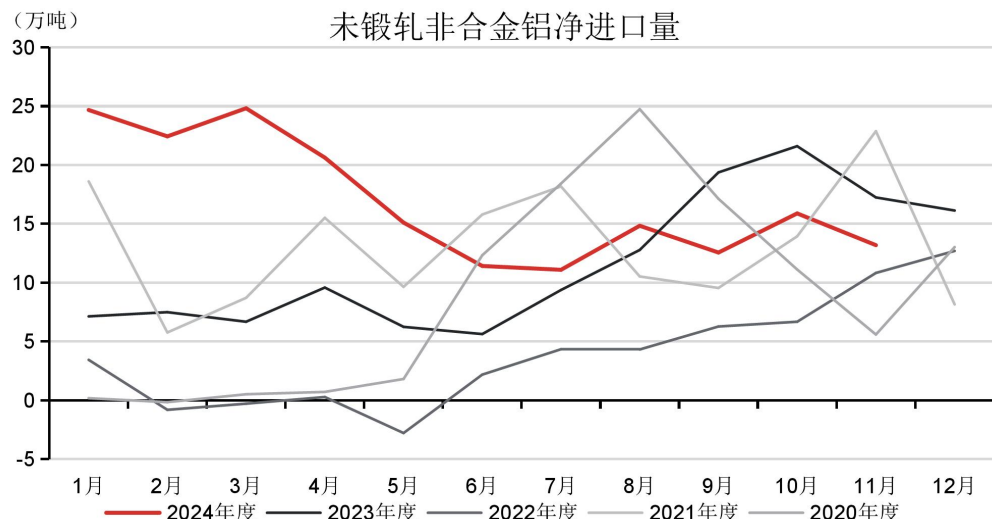
本周电解铝产量环比减0.04万吨至83.4万吨



数据来源：我的钢铁 同花顺 国联期货研究所



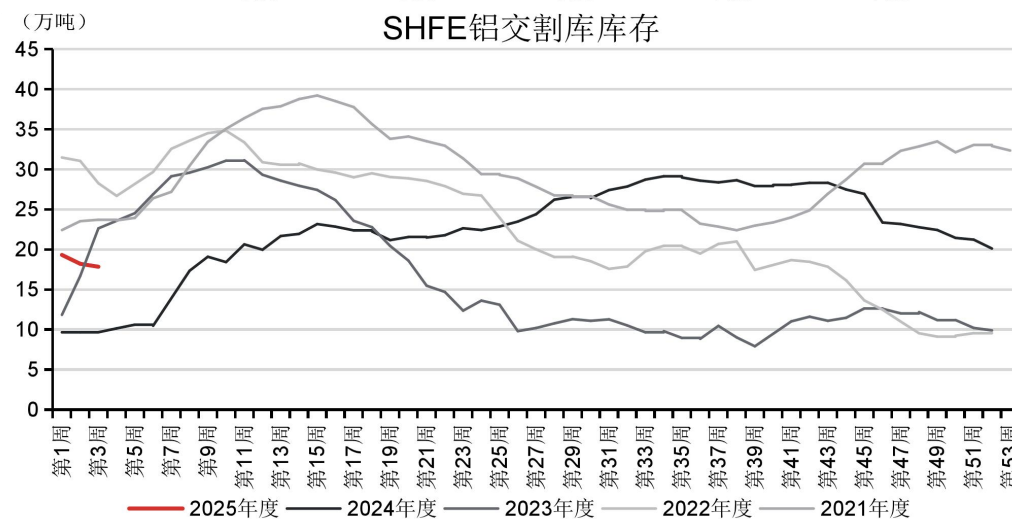
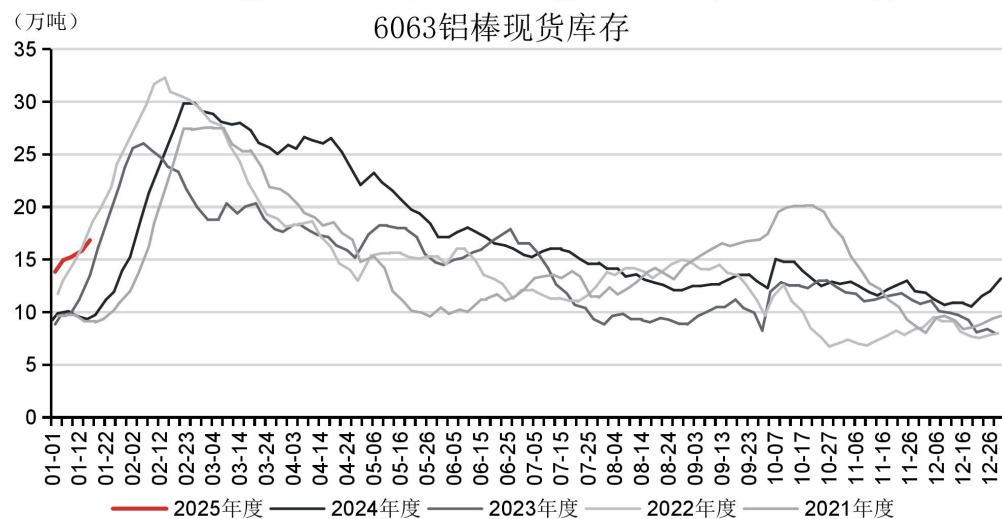
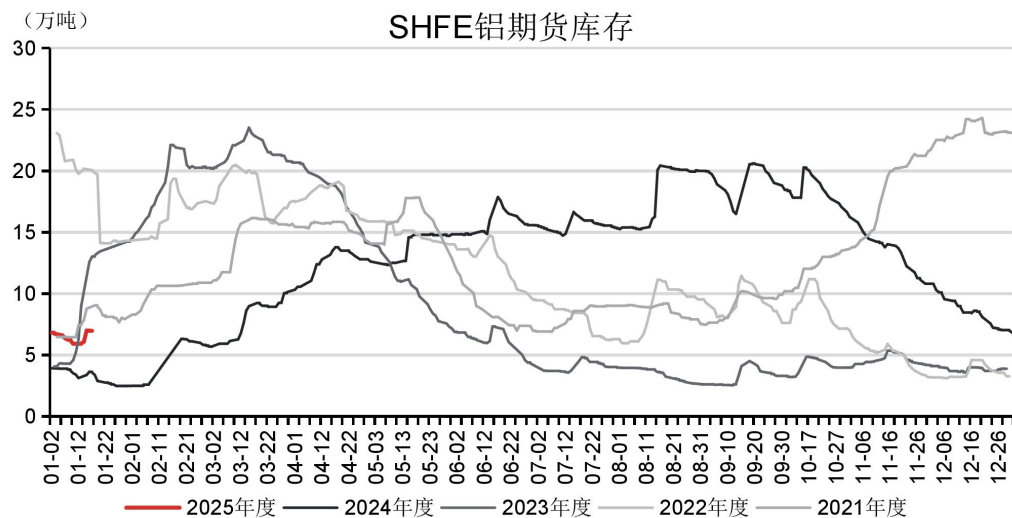
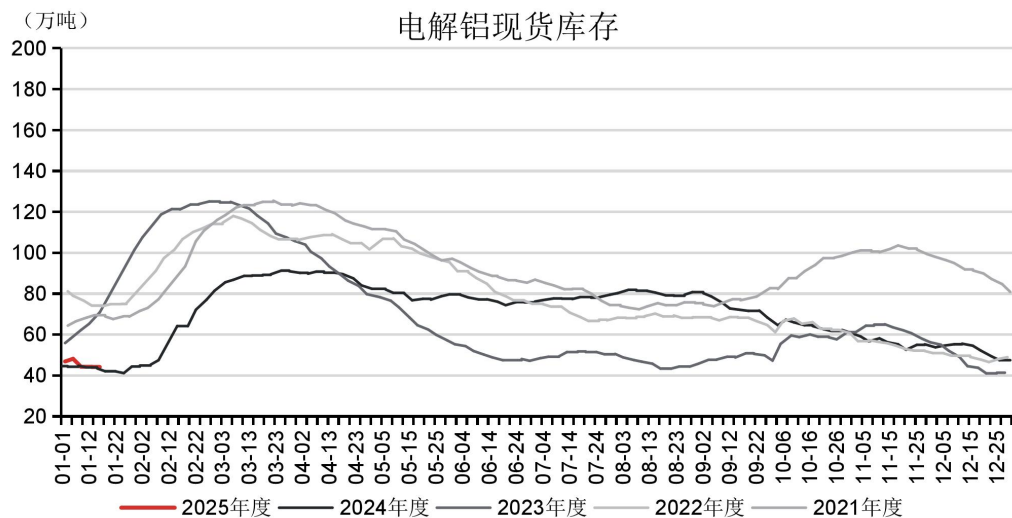
电解铝内外价格延续倒挂



数据来源: 我的钢铁 同花顺 国联期货研究所



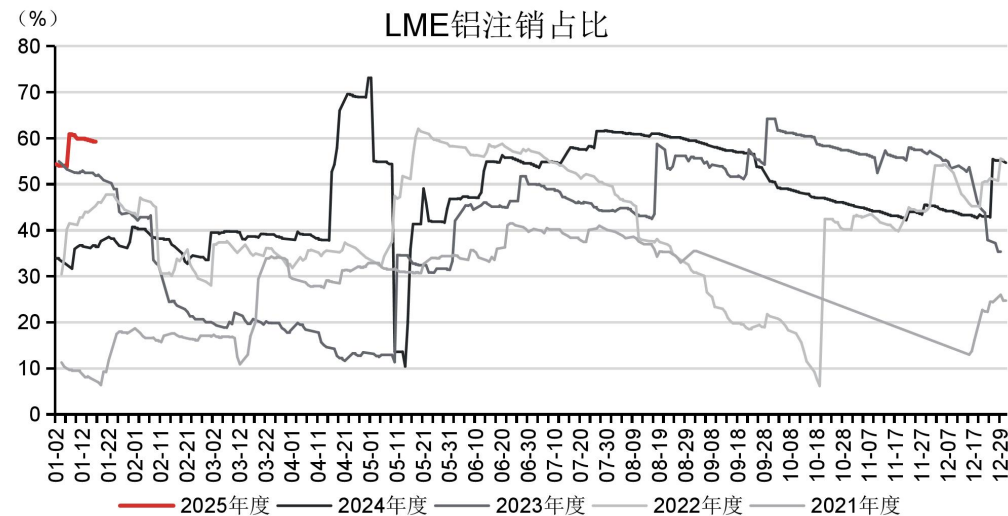
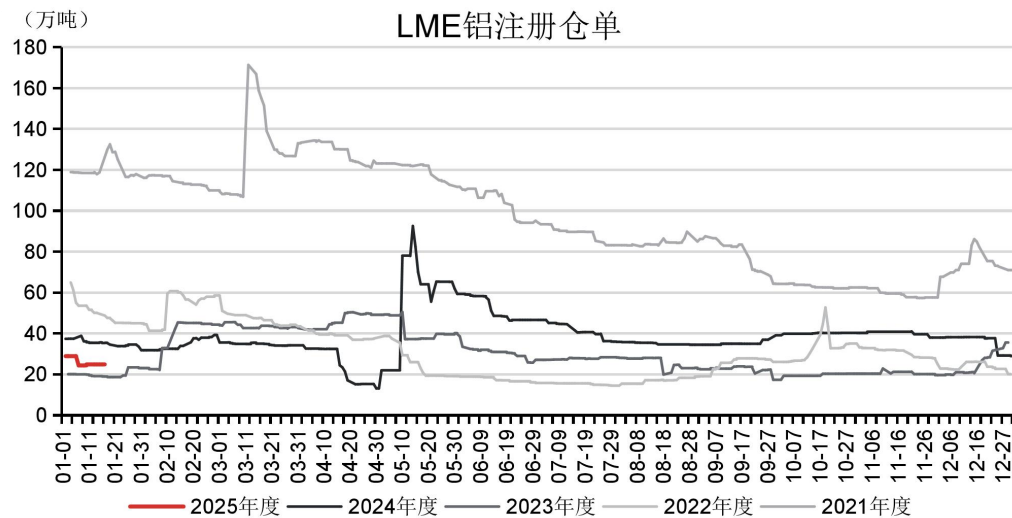
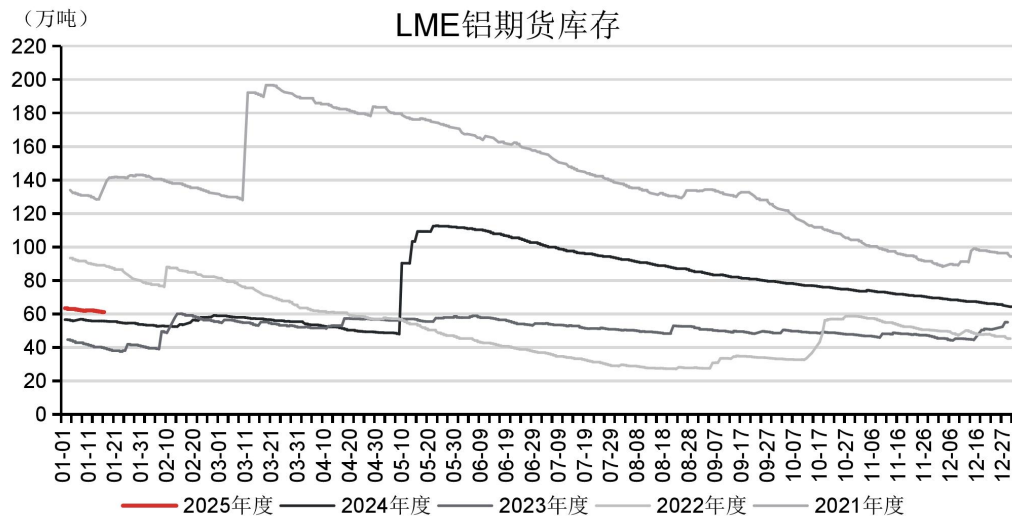
本周电解铝现货去库，铝棒现货累库



数据来源：我的钢铁 同花顺 国联期货研究所



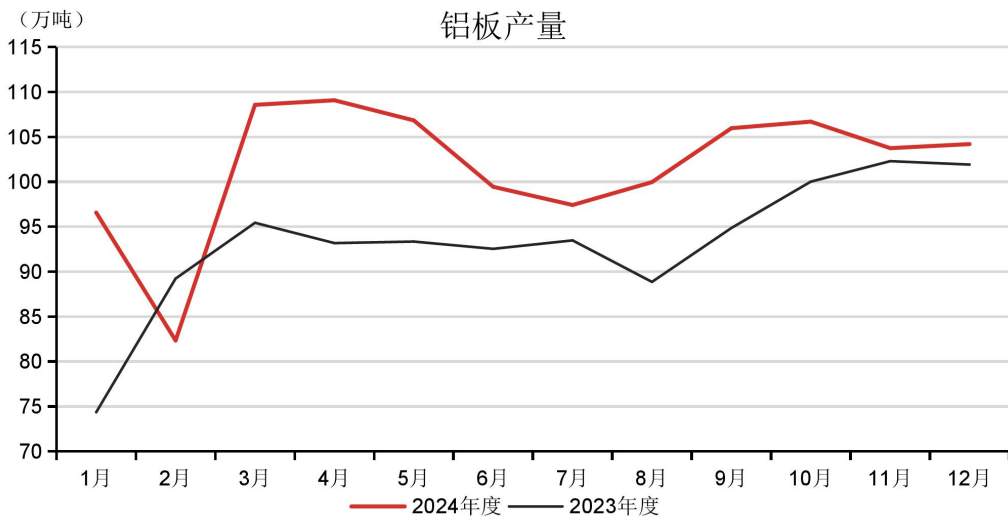
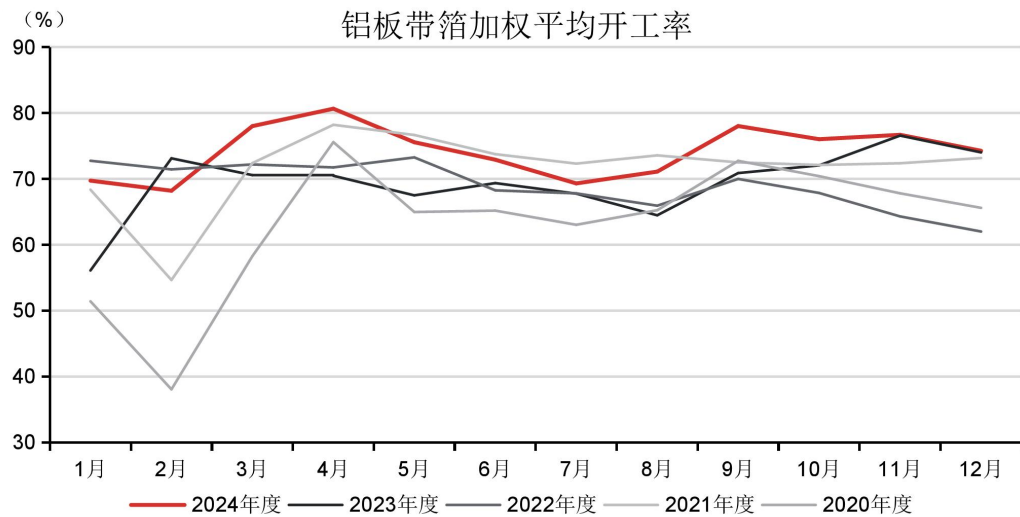
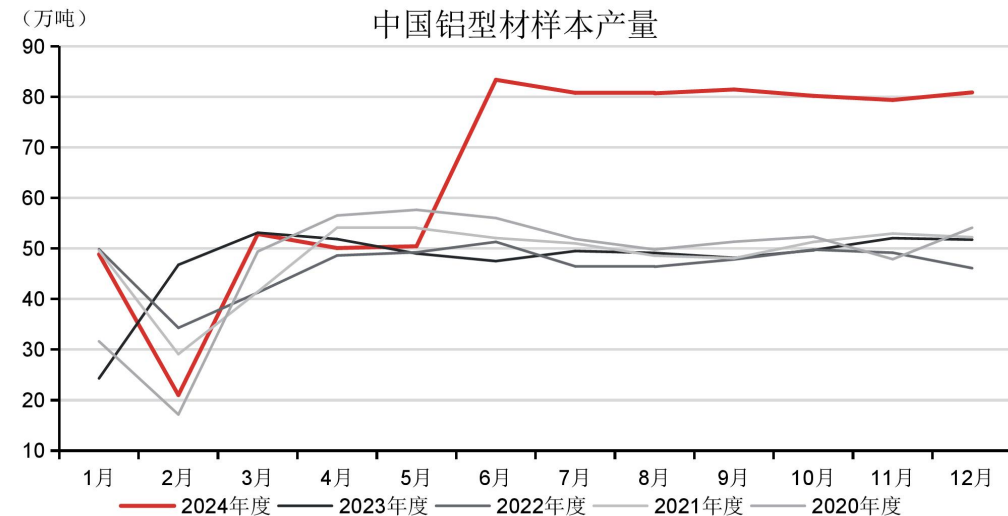
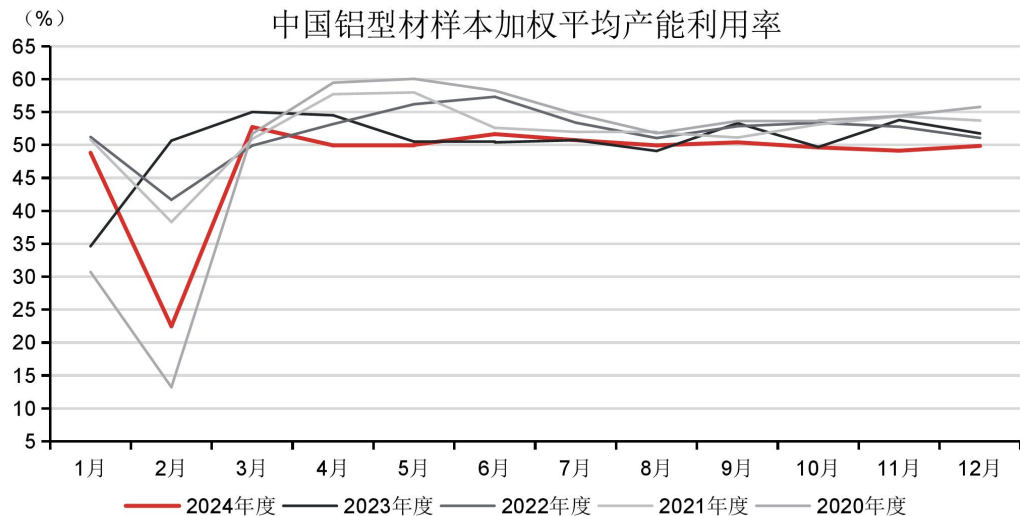
LME铝库存继续去库



数据来源：我的钢铁 同花顺 国联期货研究所



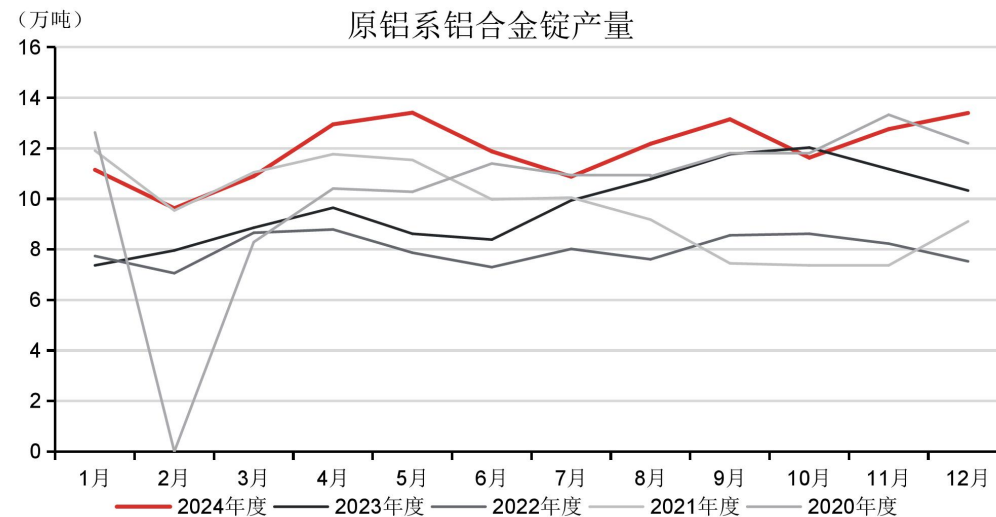
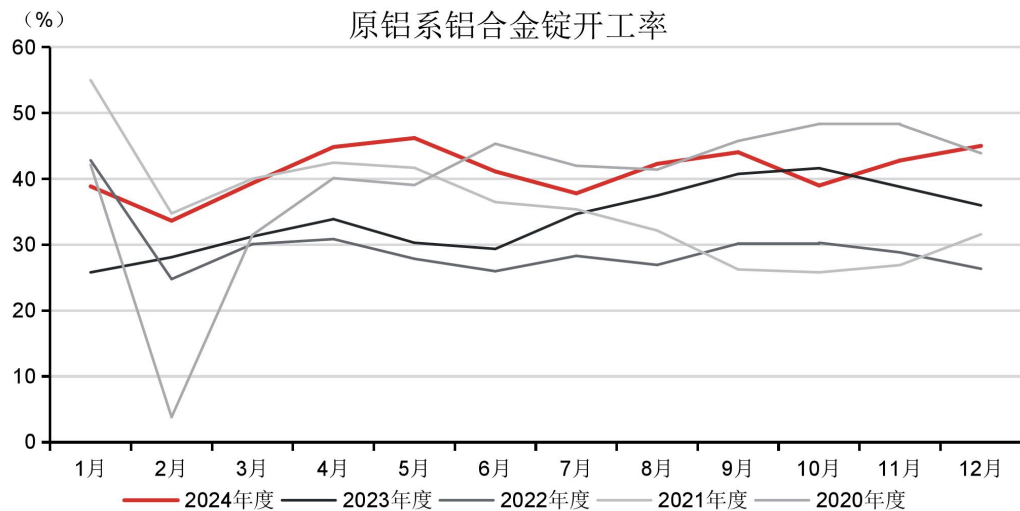
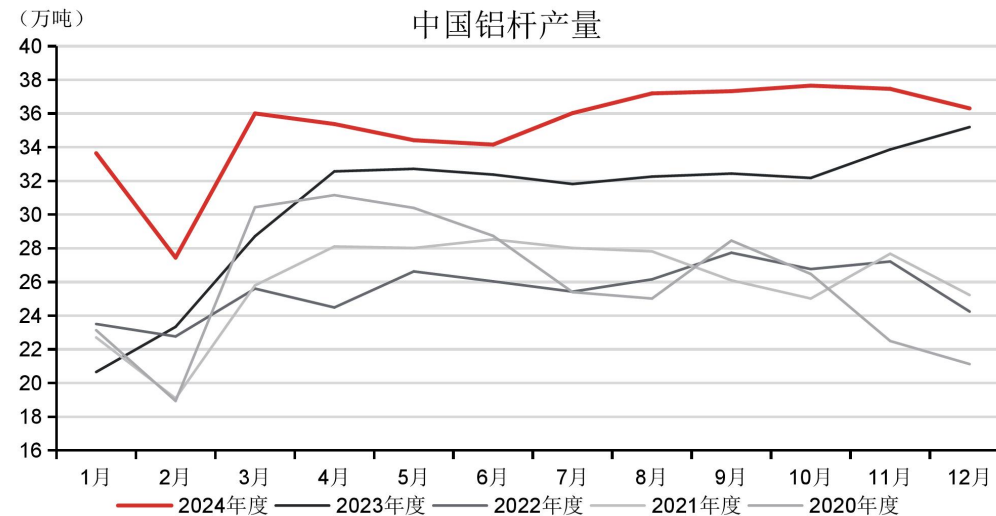
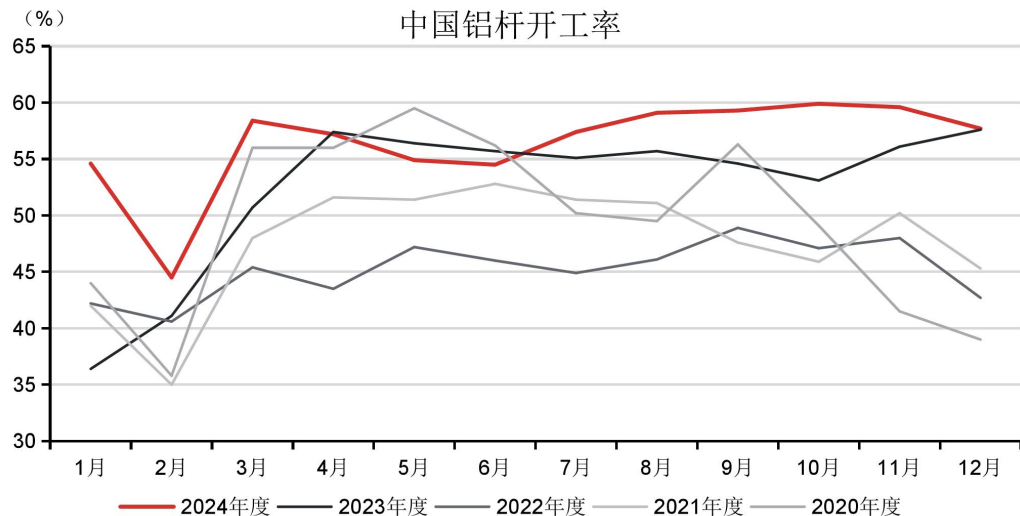
铝型材开工率降9个点，逐渐放假；铝板带开工率降2.2个点，出货量减



数据来源：我的钢铁 同花顺 国联期货研究所



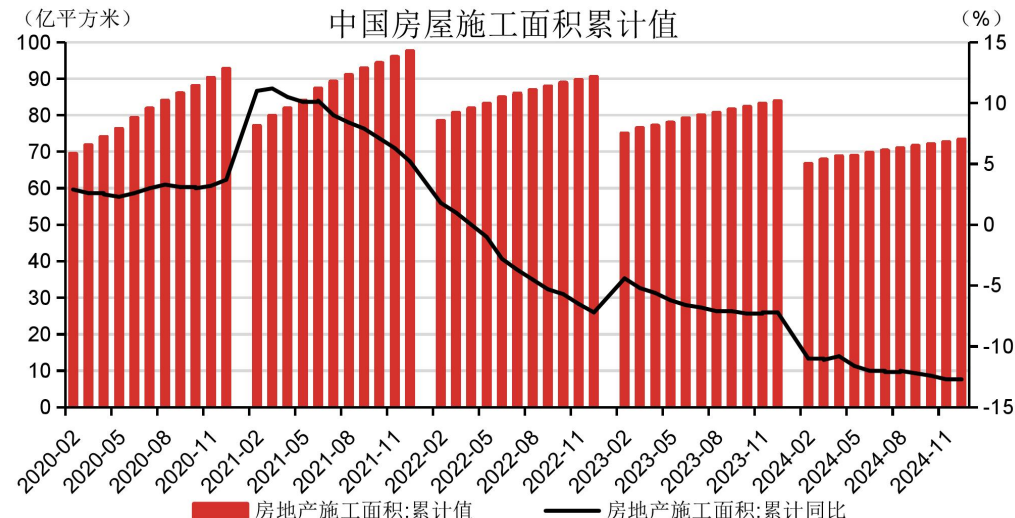
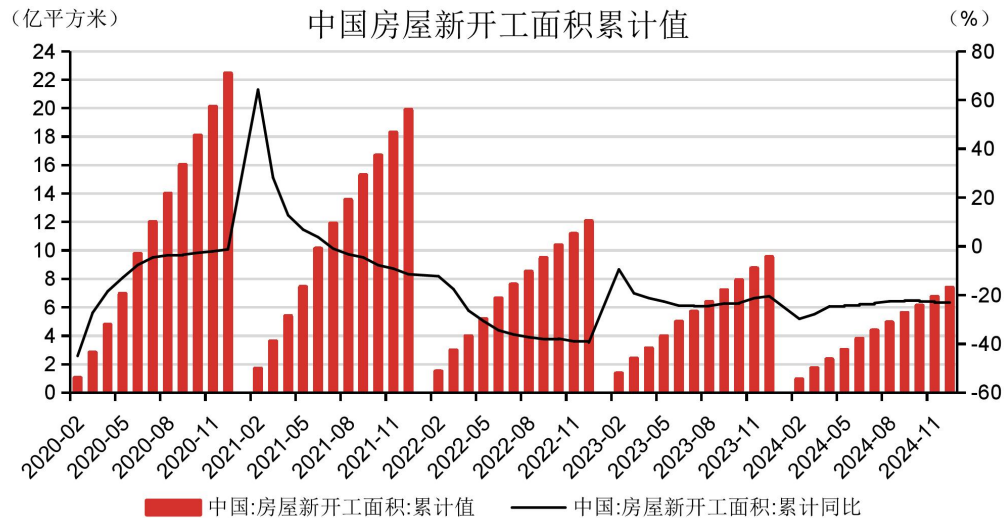
铝线缆开工率降3.6个点，淡季；原生铝合金开工持稳



数据来源：我的钢铁 同花顺 国联期货研究所



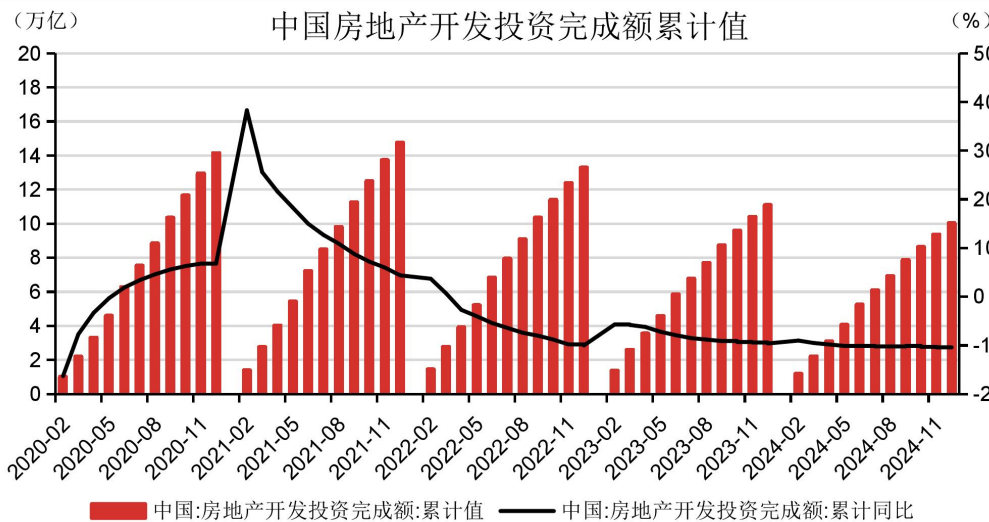
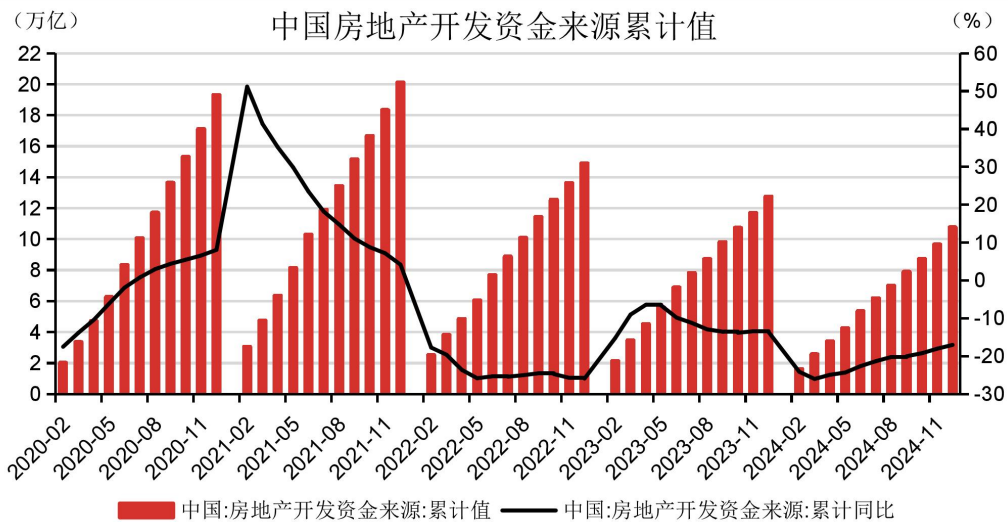
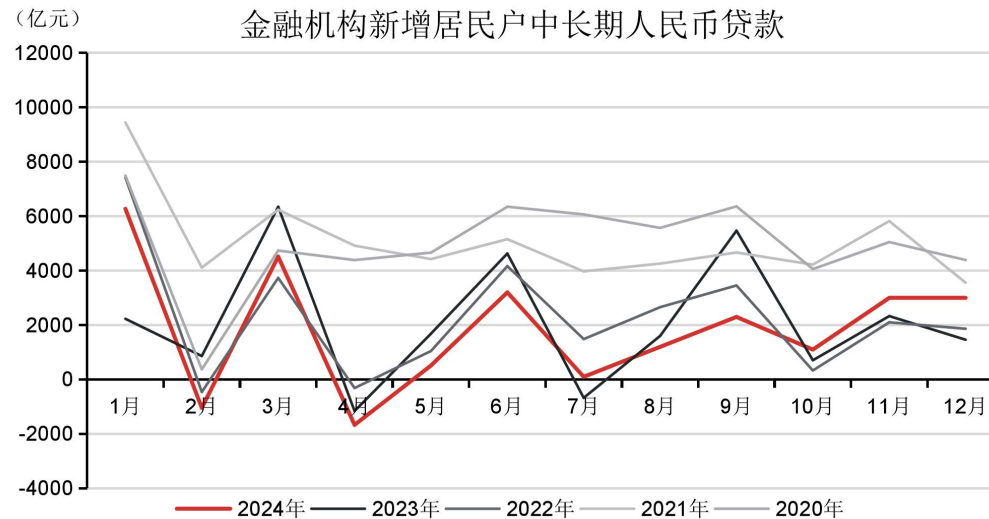
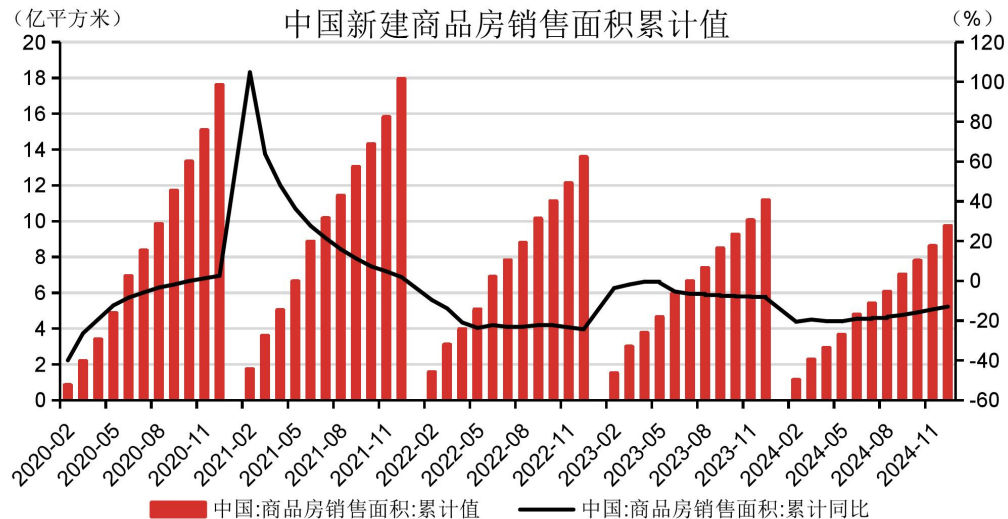
12月10个重点城市成交面积新房、二手房环比、同比均增



数据来源: 我的钢铁 同花顺 国联期货研究所



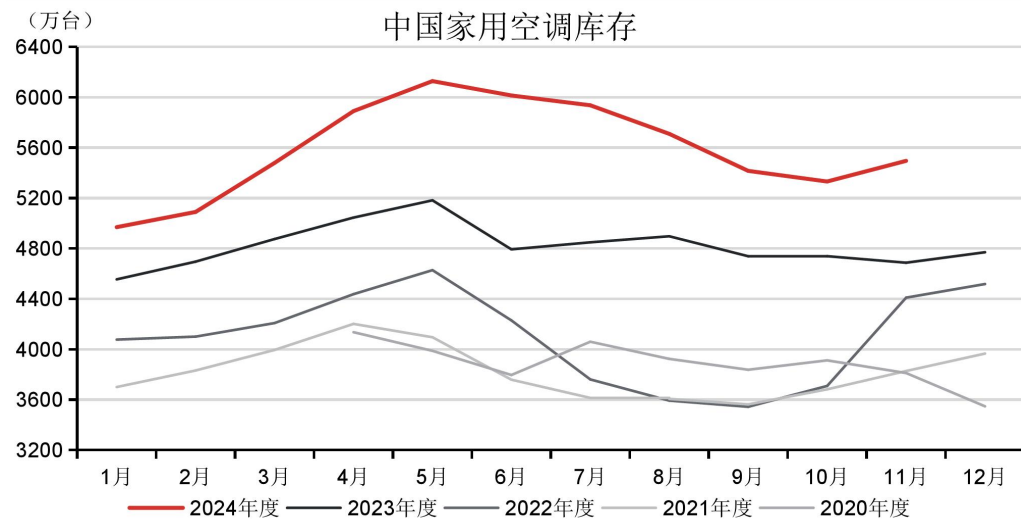
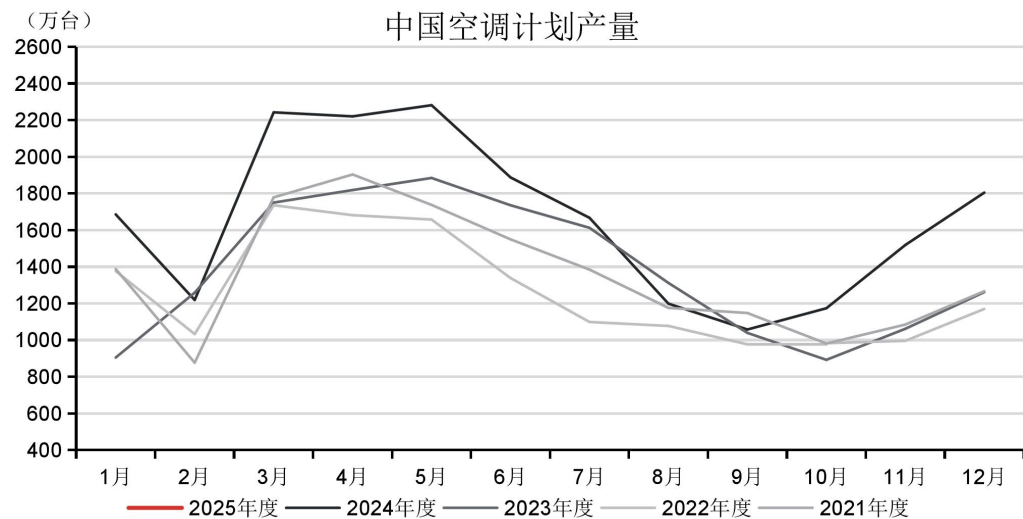
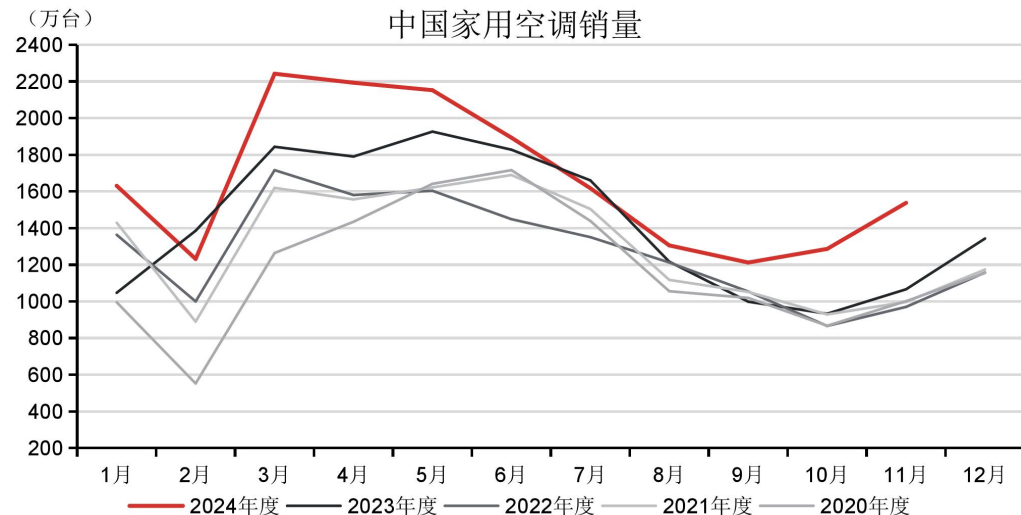
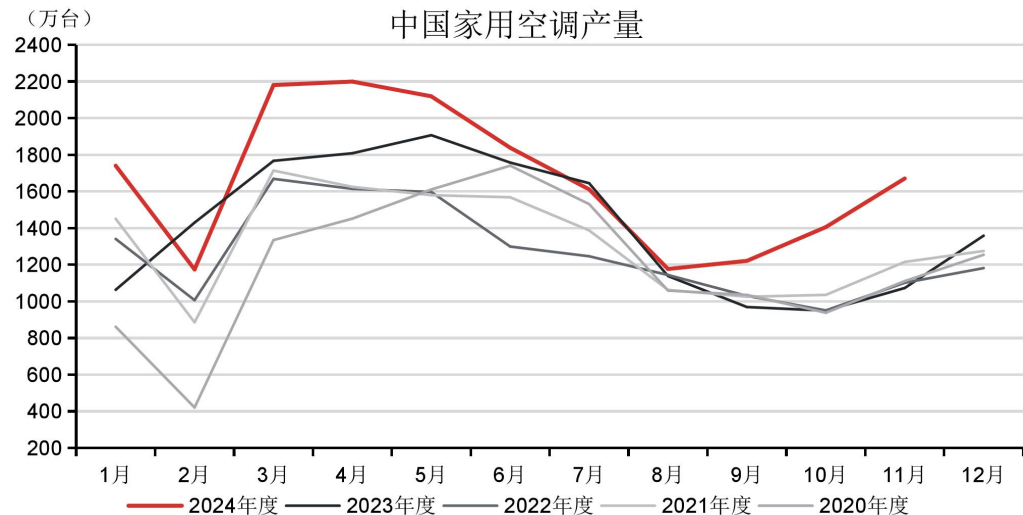
12月70城房价，一线二手房环比涨，二三线环比延续下降



数据来源：我的钢铁 同花顺 国联期货研究所



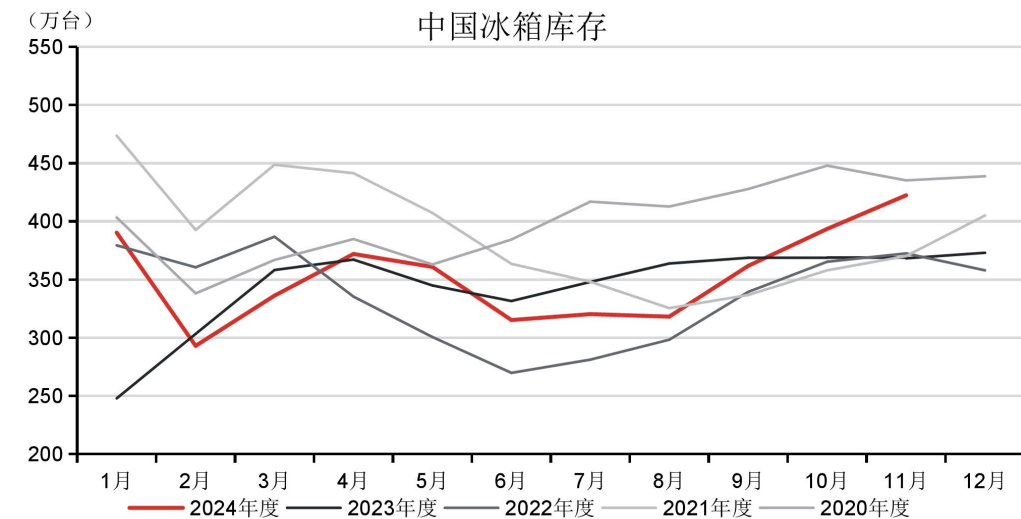
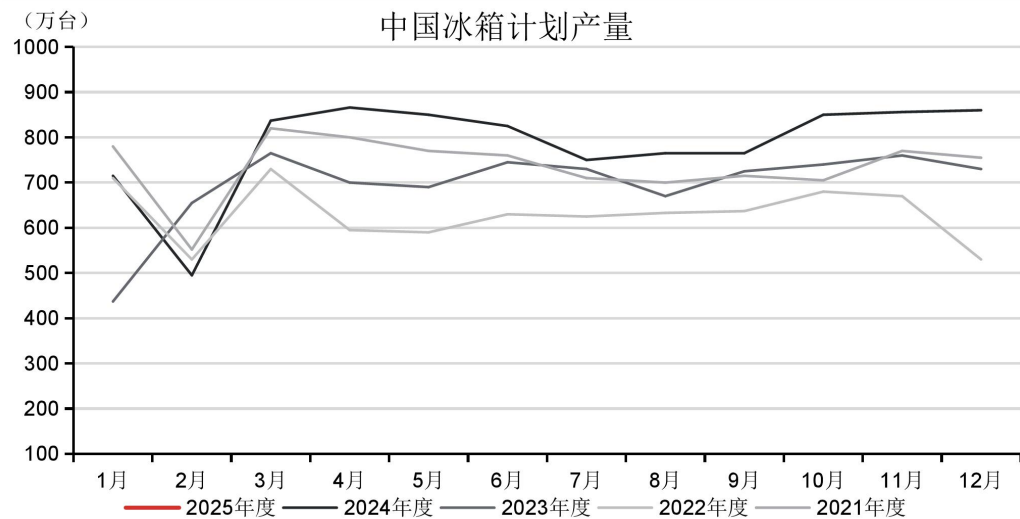
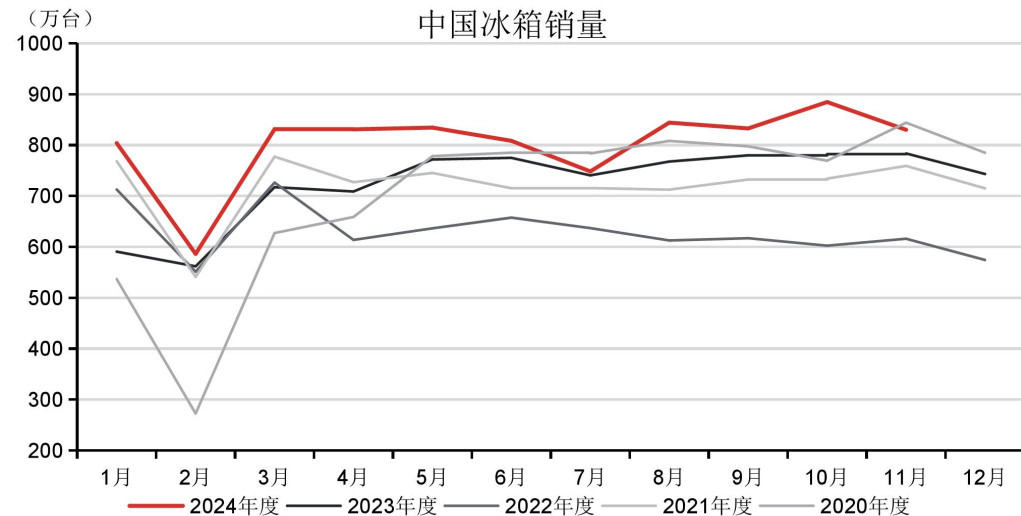
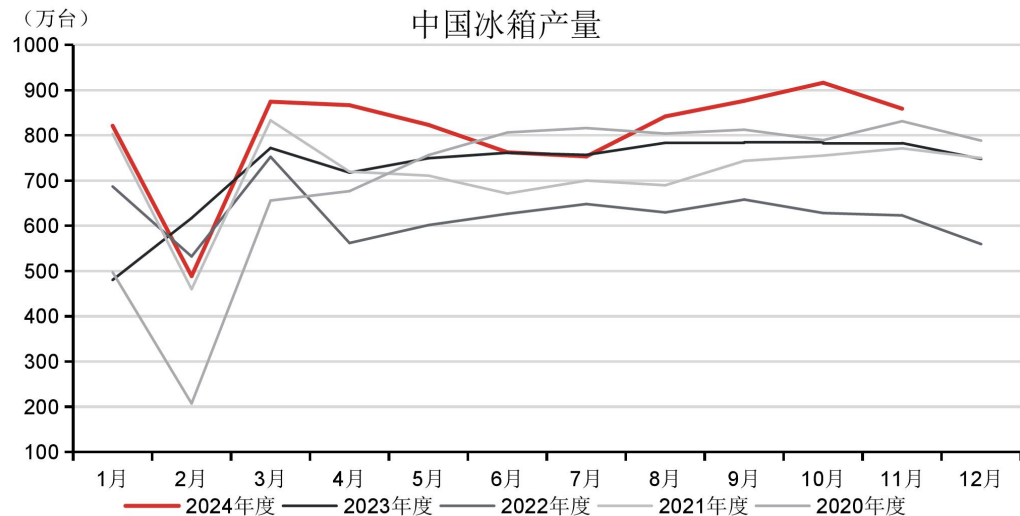
1月家用空调排产1714万台，同比下滑1.5%



数据来源：我的钢铁 同花顺 国联期货研究所



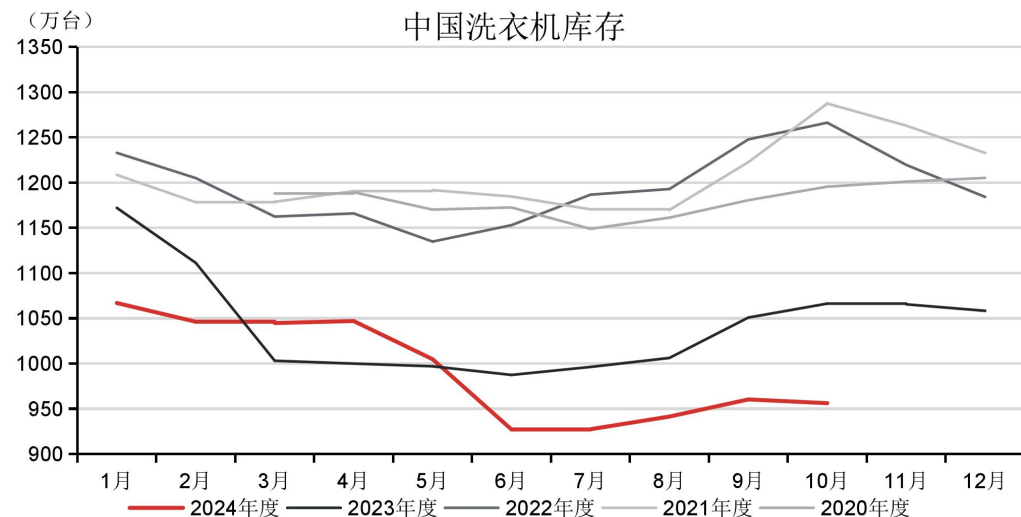
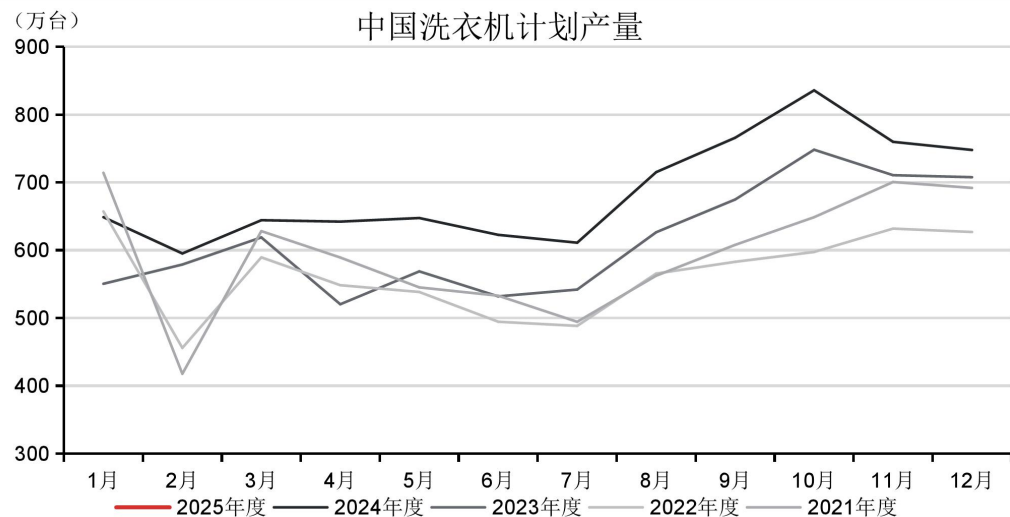
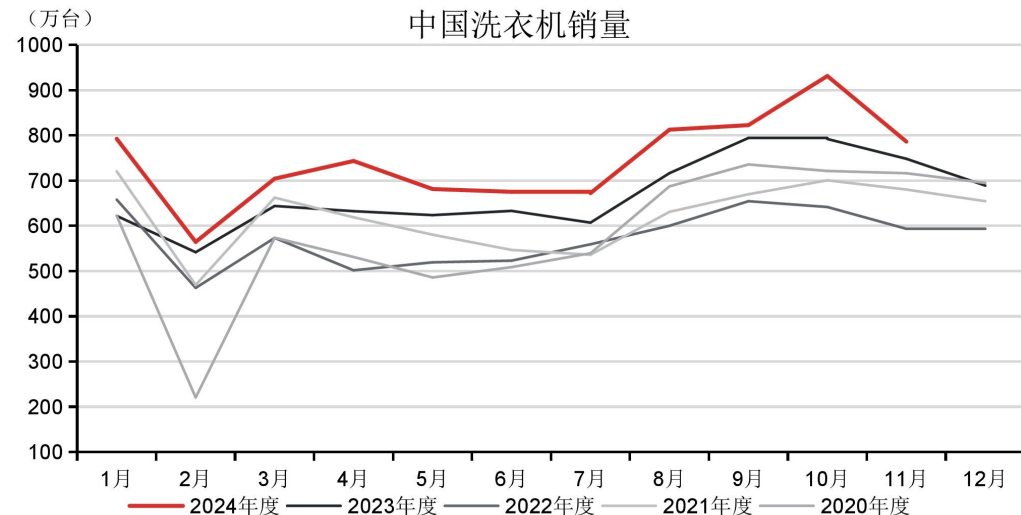
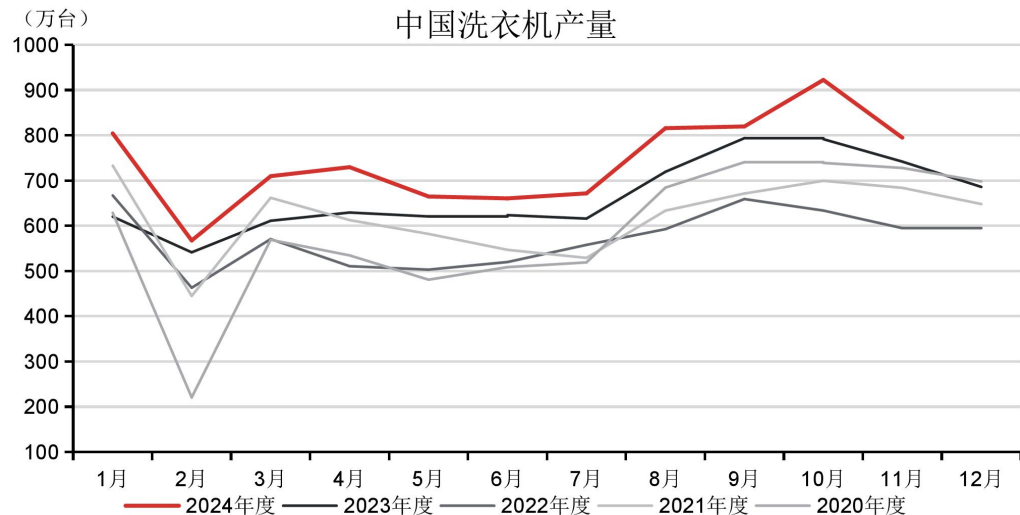
1月冰箱排产768万台，同比下滑6.5%



数据来源：我的钢铁 同花顺 国联期货研究所



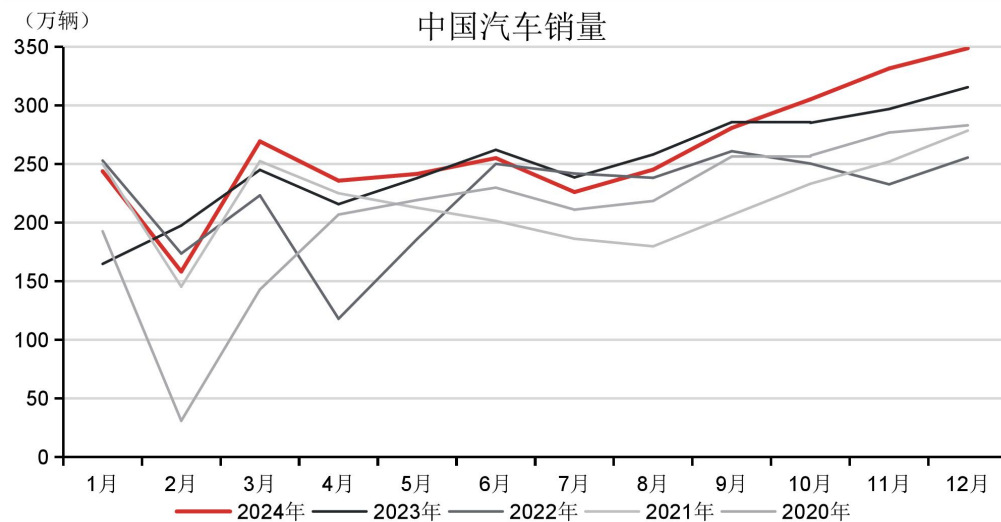
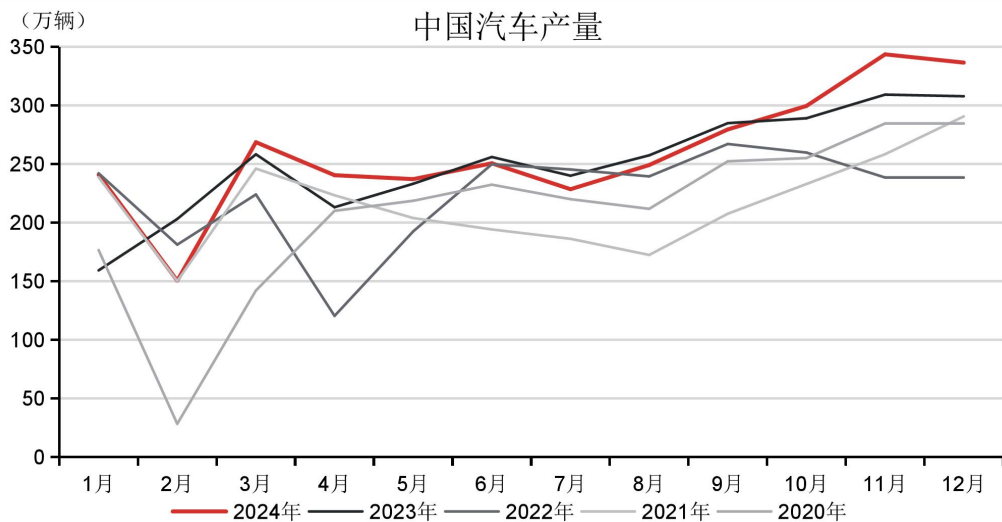
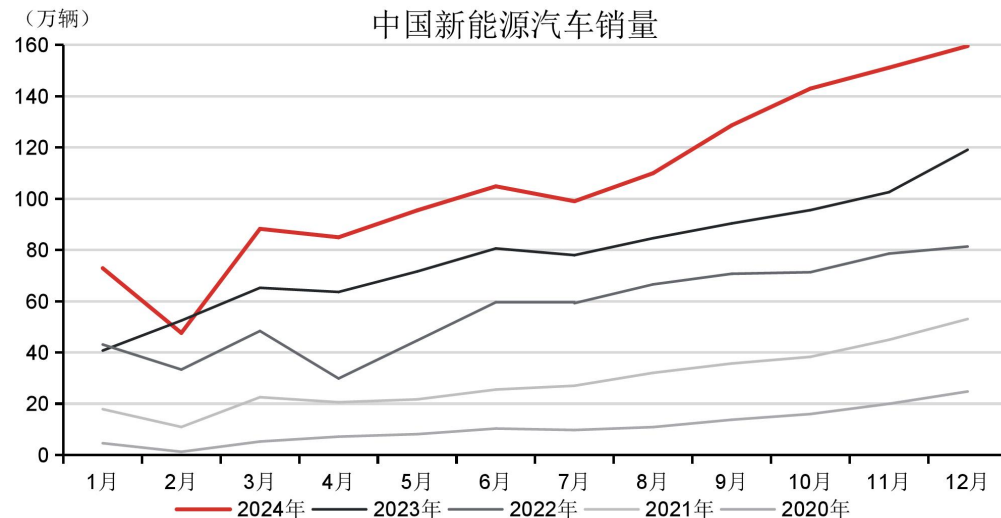
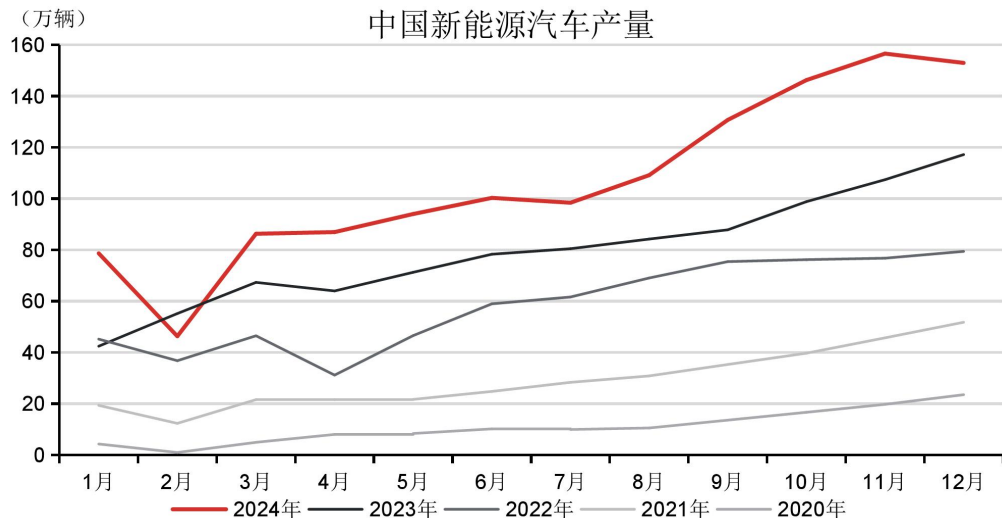
1月洗衣机排产740万台，同比下滑8%



数据来源：我的钢铁 同花顺 国联期货研究所



1月1-12日新能源乘用车市场零售量同比增8%，较上月同期减50%



数据来源：我的钢铁 同花顺 国联期货研究所



2025年国家电网投资将首次超过6500亿元



数据来源: 我的钢铁 同花顺 国联期货研究所



Thanks

感谢观看

免责声明

本报告中信息均来源于公开资料，我公司对这些信息的准确性和完整性不作任何保证。

报告中的内容和意见仅供参考，并不构成对所述期货操作的依据。由于报告在撰写时融入了研究员个人的观点和见解以及分析方法，如与国联期货发布的其他信息有不一致及有不同的结论，未免发生疑问，本报告所载的观点并不代表国联期货公司的立场，所以请谨慎参考。我公司及其研究员对使用本报告及其内容所引发的任何直接或间接损失概不负责。

本报告所提供资料、分析及预测只是反映国联期货公司在本报告所载明日期的判断，可随时修改，毋需提前通知。

本报告版权归国联期货所有。未经书面许可，任何机构和个人不得进行任何形式的复制和发布。如遵循原文本意的引用，需注明引自“国联期货公司”，并保留我公司的一切权利。

期市有风险 投资需谨慎