



# 股指期权周度观察

## 震荡格局下备兑增收为主

2024年12月27日

国联期货研究所

王娜 从业资格证号：F3055965 投资咨询证号：Z0001999

黎伟 从业资格证号：F0300172 投资咨询证号：Z0011568

项麒睿 从业资格号：F03124488 投资咨询证号：Z0019956

期货交易咨询业务资格：证监许可[2011] 1773号



# 核心观点

## 主要观点

### 股指期权

- 本周各期权隐含波动率继续震荡回落，当前1月10、H0和M0看涨看跌期权隐波均值分别在18.07%、17.9%和25.85%左右，与30日历史波动率相比分别溢价2.36个百分点、2个百分点和-0.1个百分点，10和H0期权隐波绝对值整体回落至近三年60%分位左右中等略高水平，M0期权隐波依旧处于近三年86%分位附近较高水平，目前标的30日历史波动率持续处于60日历史波动率之下，**政策真空期预计隐波震荡回落仍是主基调。**
- 隐含波动率与标的价格关系上看，标的上行和下行均带动波动率不断回落，期权市场正在以标的窄幅震荡格局进行定价，**在波动率回归适中水平前预计标的震荡格局仍将延续。**
- 目前三大指数期权持仓PCR值均已回落至近三年中低水平，**卖出看涨期权投资者比例相对较大，这将给指数上行带来一定压力**；10看跌期权持仓密集区在行权价3800点至3950点区域，下方支撑亦强。
- 从持仓PCR值变动趋势上，10期权持仓PCR值已有逐步筑底回升迹象但M0期权依旧处于震荡回落趋势，**期权卖方整体更看好沪深300指数的走势。**
- 策略上，**期权买方仍需防控隐波回落风险，股指期货多头持有者仍建议择机备兑增收；波动率交易者仍以逢高做空波动率为主。**



# CONTENTS

## 目录

01

股指期权数据追踪

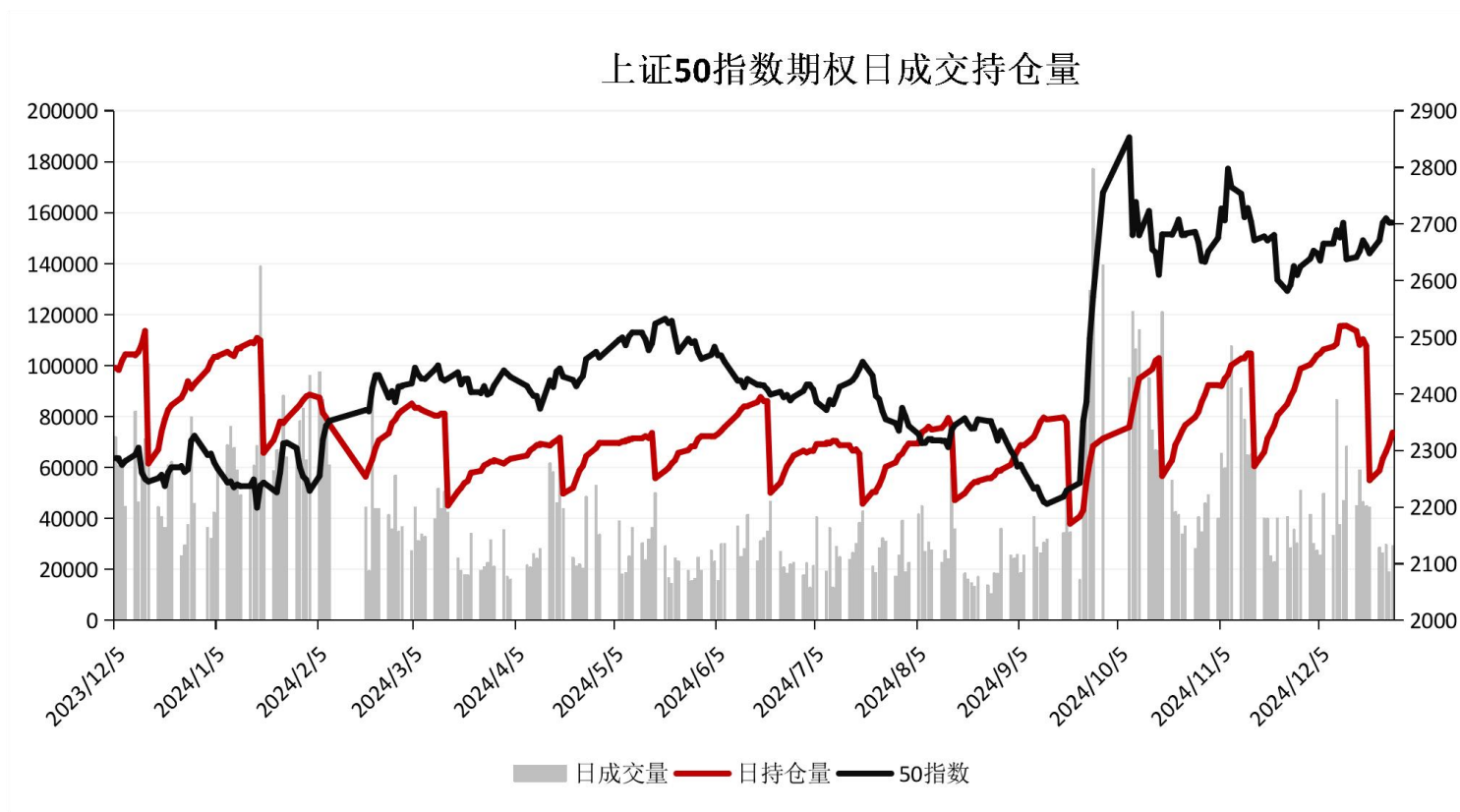


# 主要指标概况

	沪深300指数期权					中证1000指数期权					
	I02501					M02501					
	标的价格	3981.03	涨跌幅	-0.16%		标的价格	6171.57	涨跌幅	0.18%		
期权到期日	2025/1/17	平值行权价			4000	期权到期日	2025/1/17	平值行权价			6200
指标	本周	上周	涨跌幅	近三年百分位	近一年百分位	指标	本周	上周	涨跌幅	近三年百分位	近一年百分位
隐含波动率	18.07%	19.59%	-1.52%	62.06%	64.03%	隐含波动率	25.85%	25.84%	0.01%	77.99%	54.15%
30日	15.71%	17.27%	-1.56%	61.26%	60.87%	30日	25.95%	27.78%	-1.83%	73.25%	47.04%
60日	32.37%	35.44%	-3.07%	92.75%	78.26%	60日	43.39%	44.98%	-1.59%	95.92%	87.75%
持仓PCR	58.26%	57.31%	0.95%	26.88%	47.83%	持仓PCR	69.42%	71.13%	-1.71%	45.27%	67.98%
成交PCR	45.30%	59.78%	-14.48%	2.11%	5.53%	成交PCR	84.56%	84.67%	-0.11%	42.06%	46.64%
看涨看跌隐波差	1.42%	2.23%	-0.82%	65.27%	78.46%	看涨看跌隐波差	-3.99%	-5.80%	1.80%	42.98%	62.31%
IV-HV30	2.36%	2.32%	0.04%	57.83%	56.54%	IV-HV30	-0.10%	-1.94%	1.84%	39.12%	51.15%
偏度	19.31%	19.23%	0.09%	88.51%	86.54%	偏度	-14.09%	-18.81%	4.72%	48.77%	60.08%
Call最大持仓行权价	4100					Call最大持仓行权价	6600				
Put最大持仓行权价	4000					Put最大持仓行权价	6000				



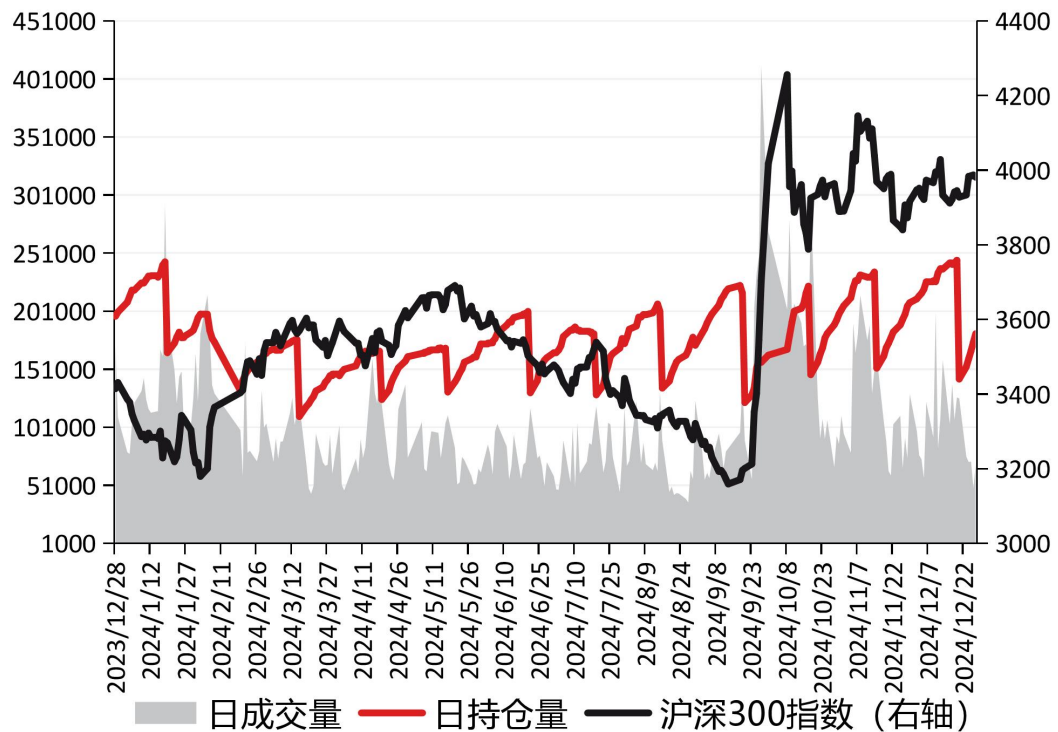
# 成交持仓情况



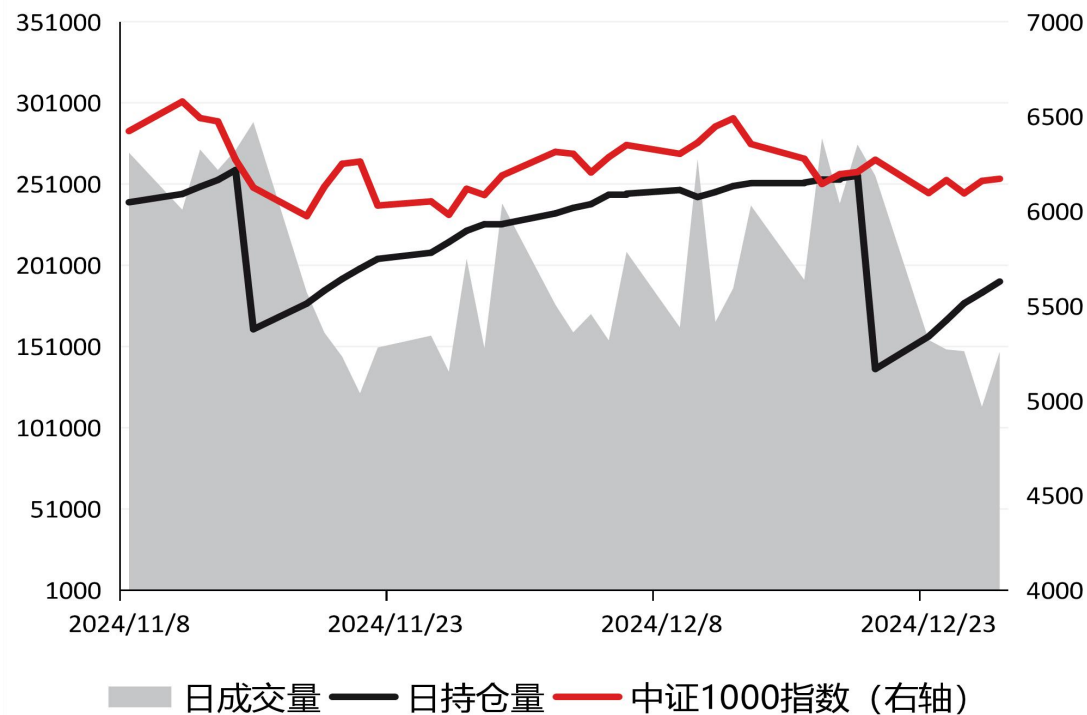


# 成交持仓情况

### 沪深300指数期权日成交持仓量



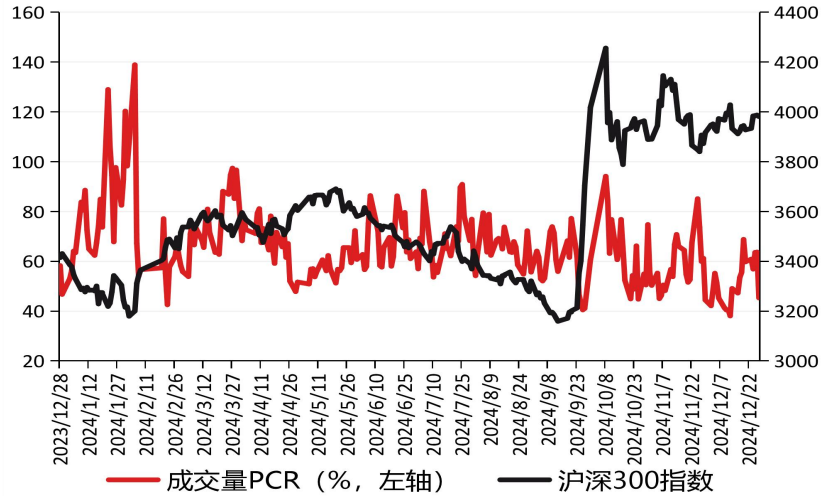
### 中证1000指数期权日成交持仓量



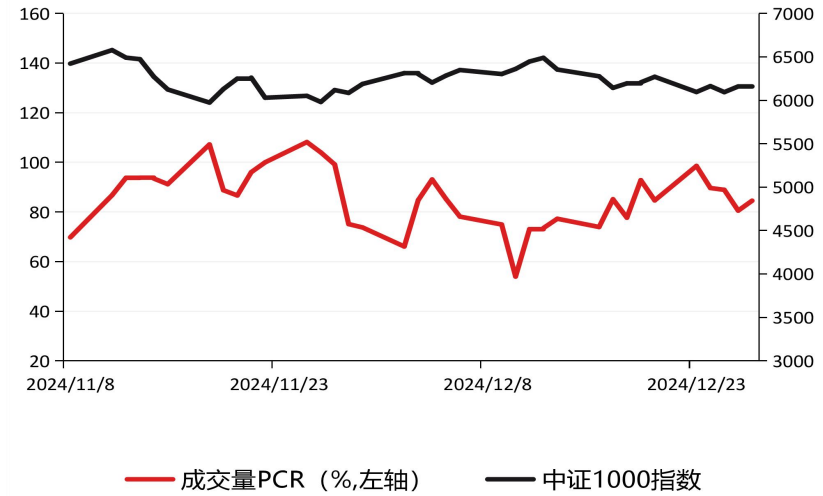


# PCR值与标的指数走势

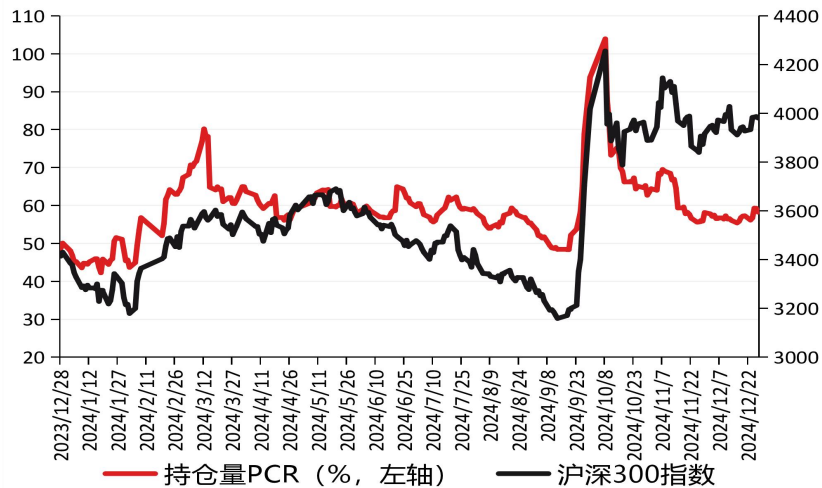
### 沪深300指数期权成交量PCR值



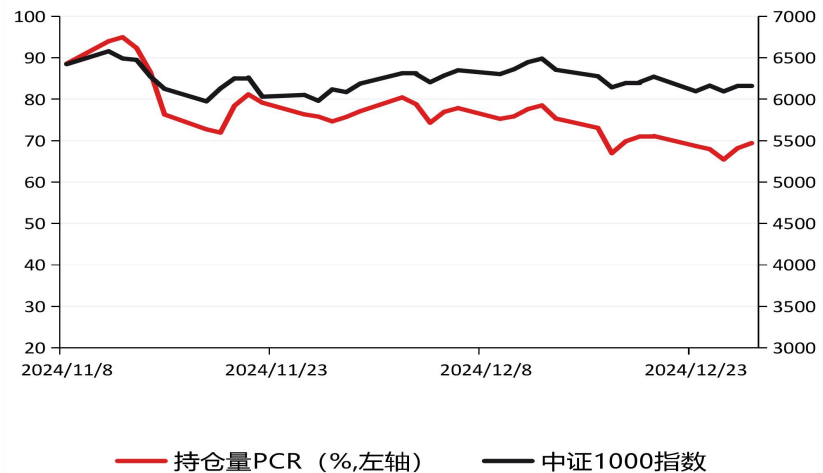
### 中证1000指数期权成交量PCR值



### 沪深300指数期权持仓量PCR值



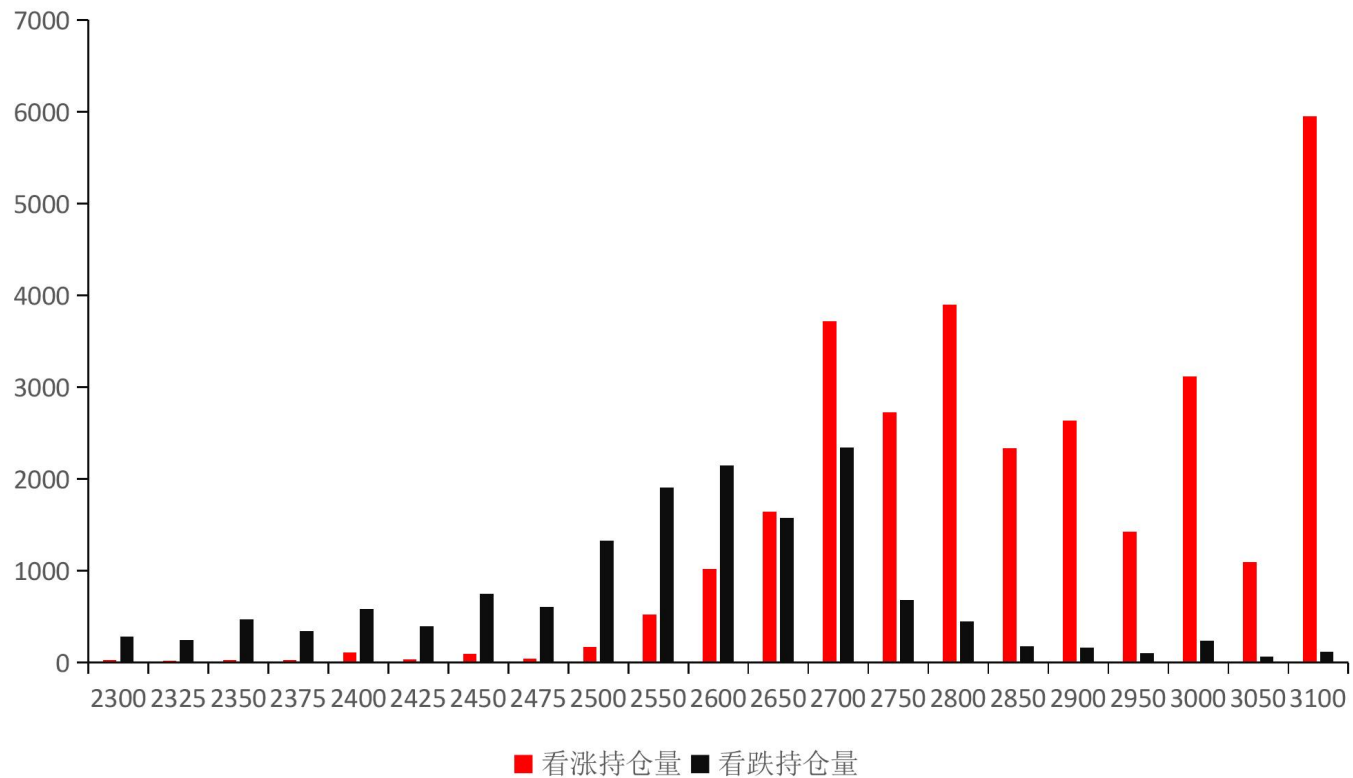
### 中证1000指数期权持仓量PCR值





# 持仓量分布情况

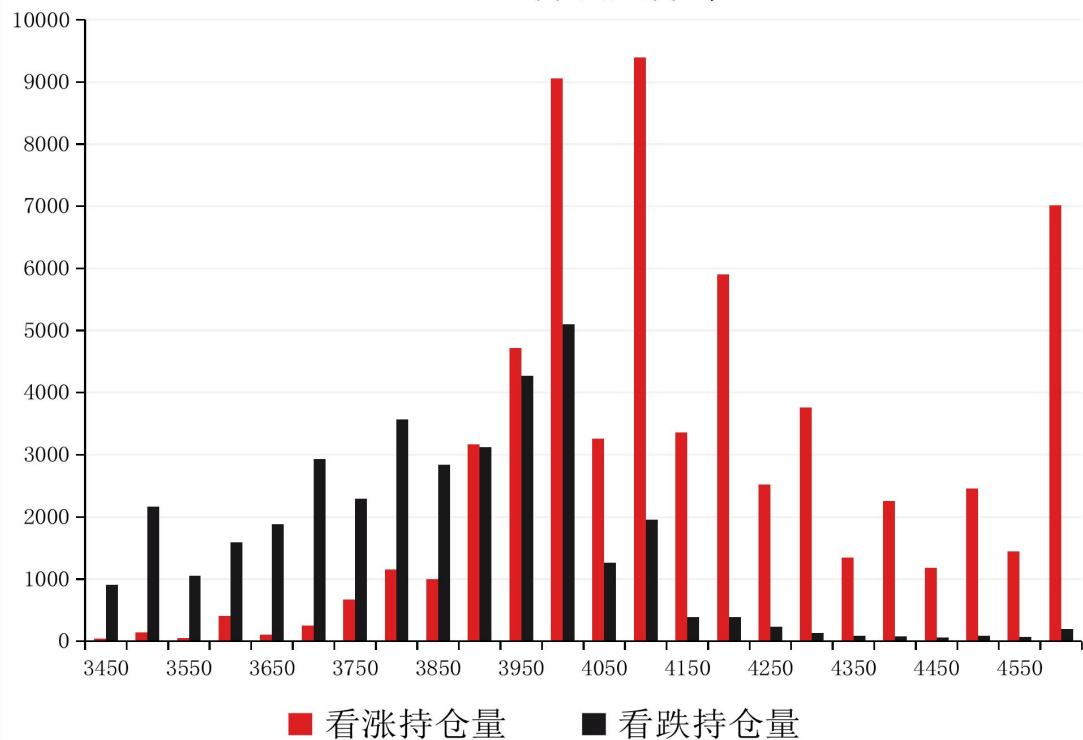
## H02501持仓量分布



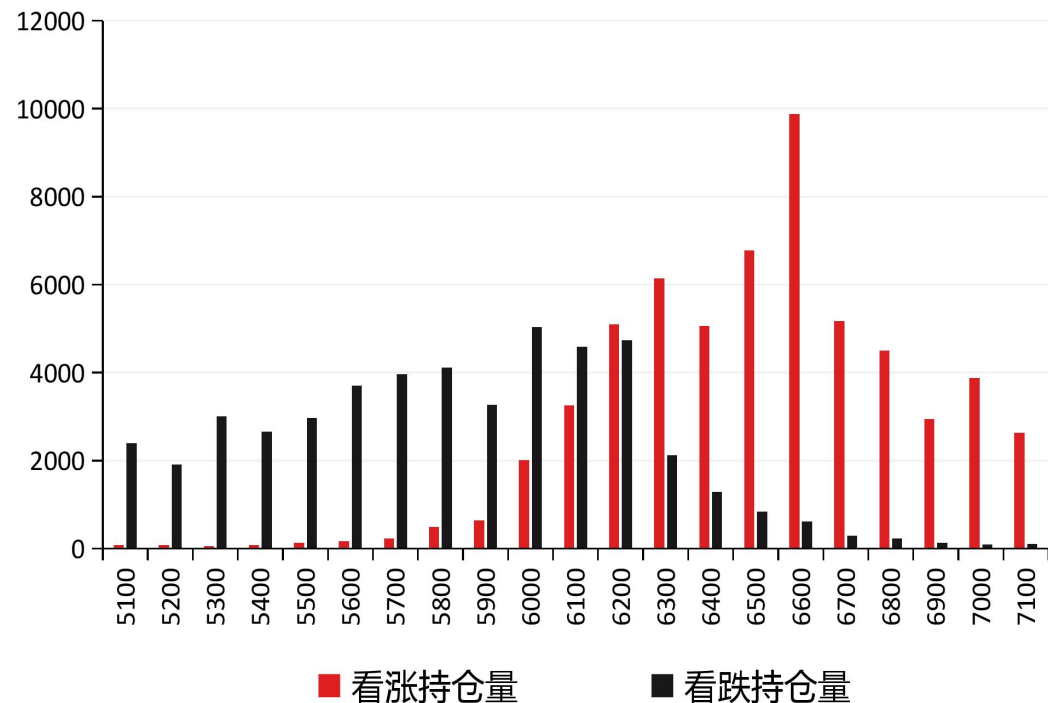


# 持仓量分布情况

### I02501持仓量分布

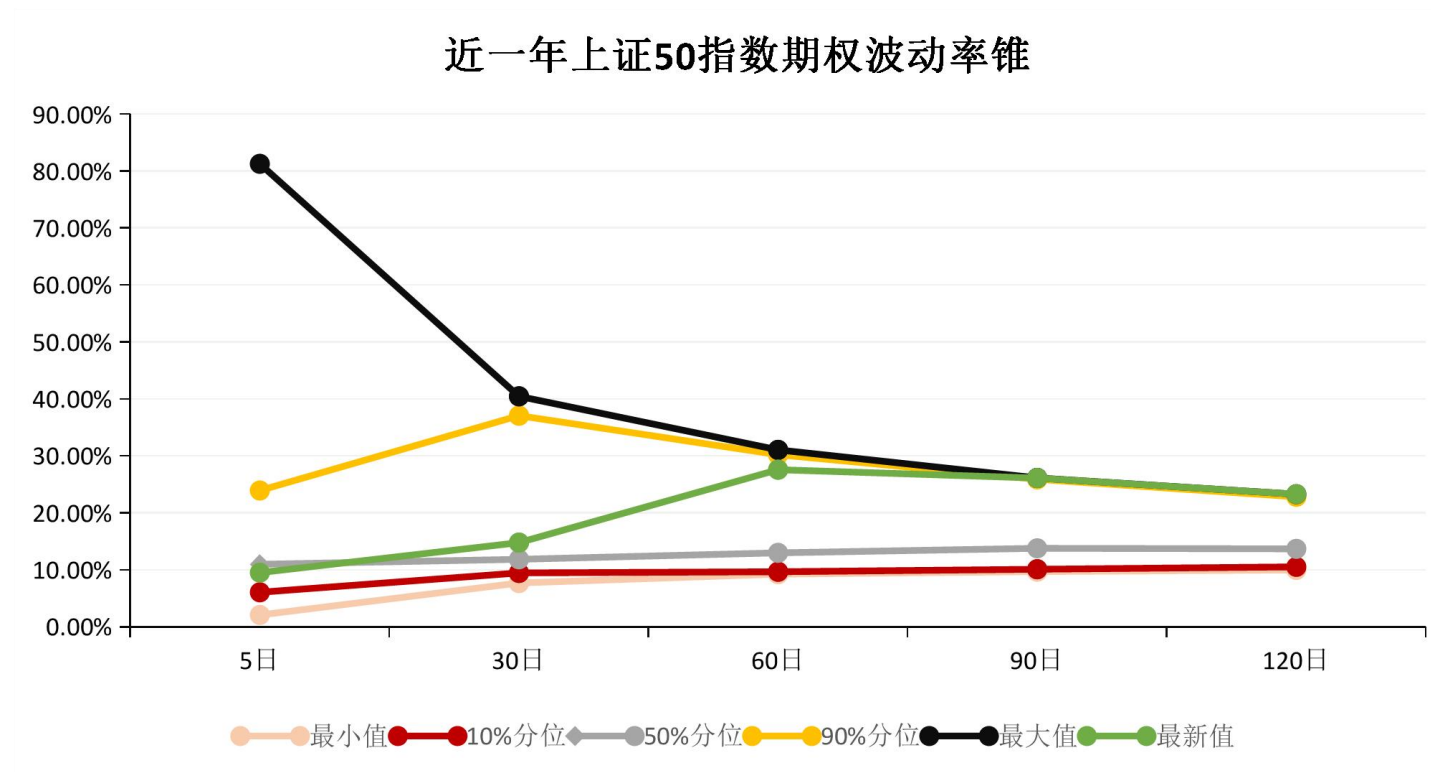


### M02501持仓量分布





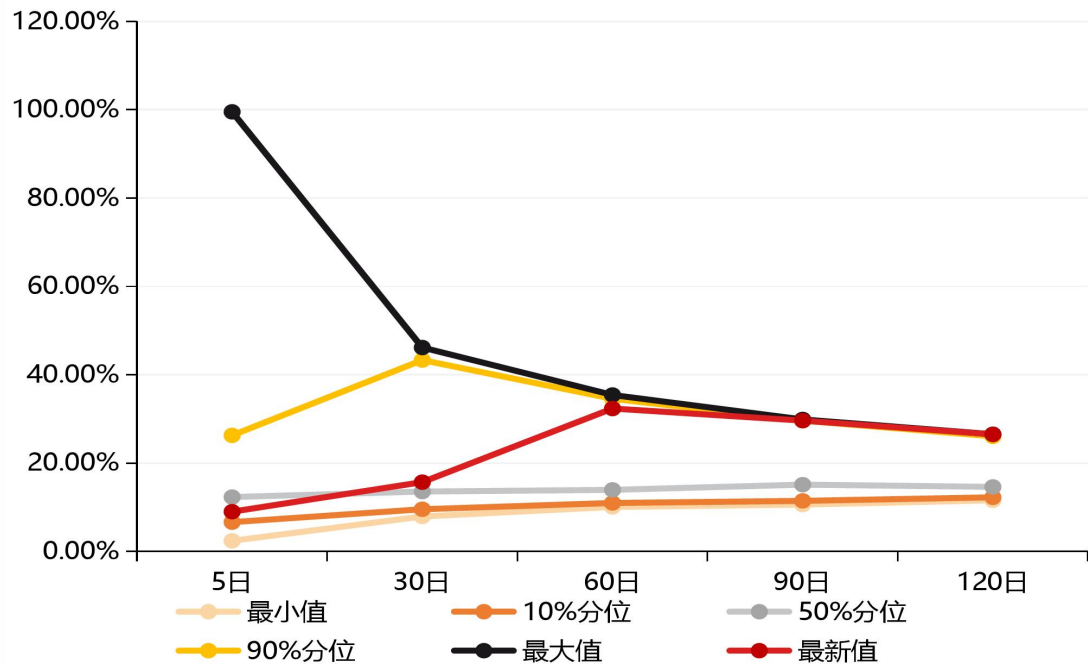
# 近一年波动率锥



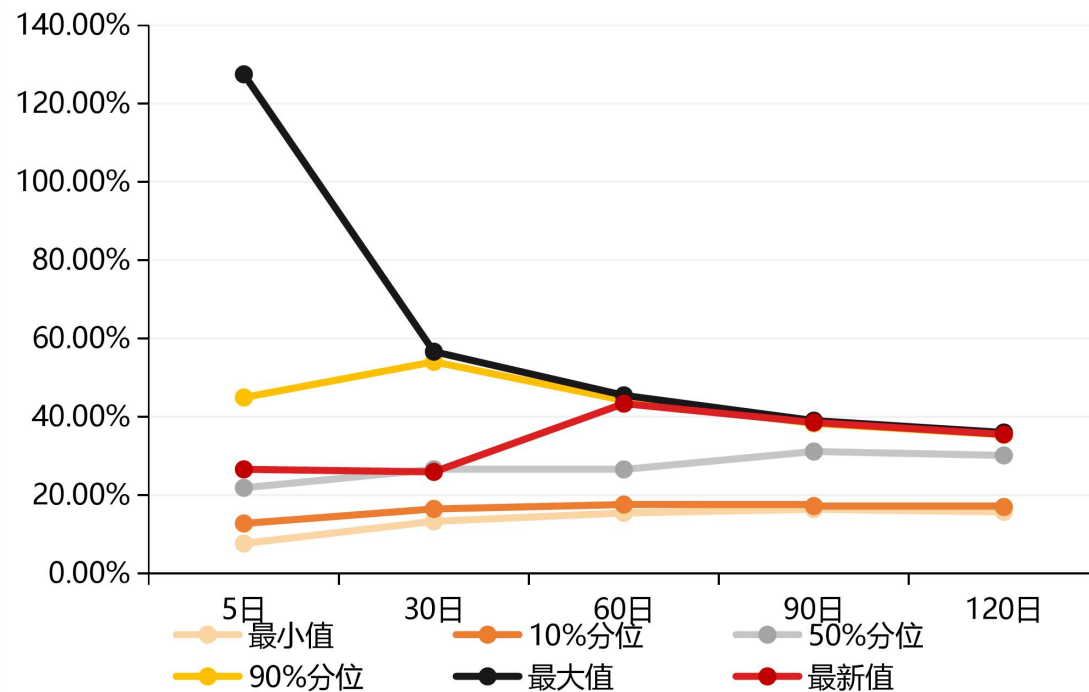


# 近一年波动率锥

### 近一年沪深300指数期权波动率锥



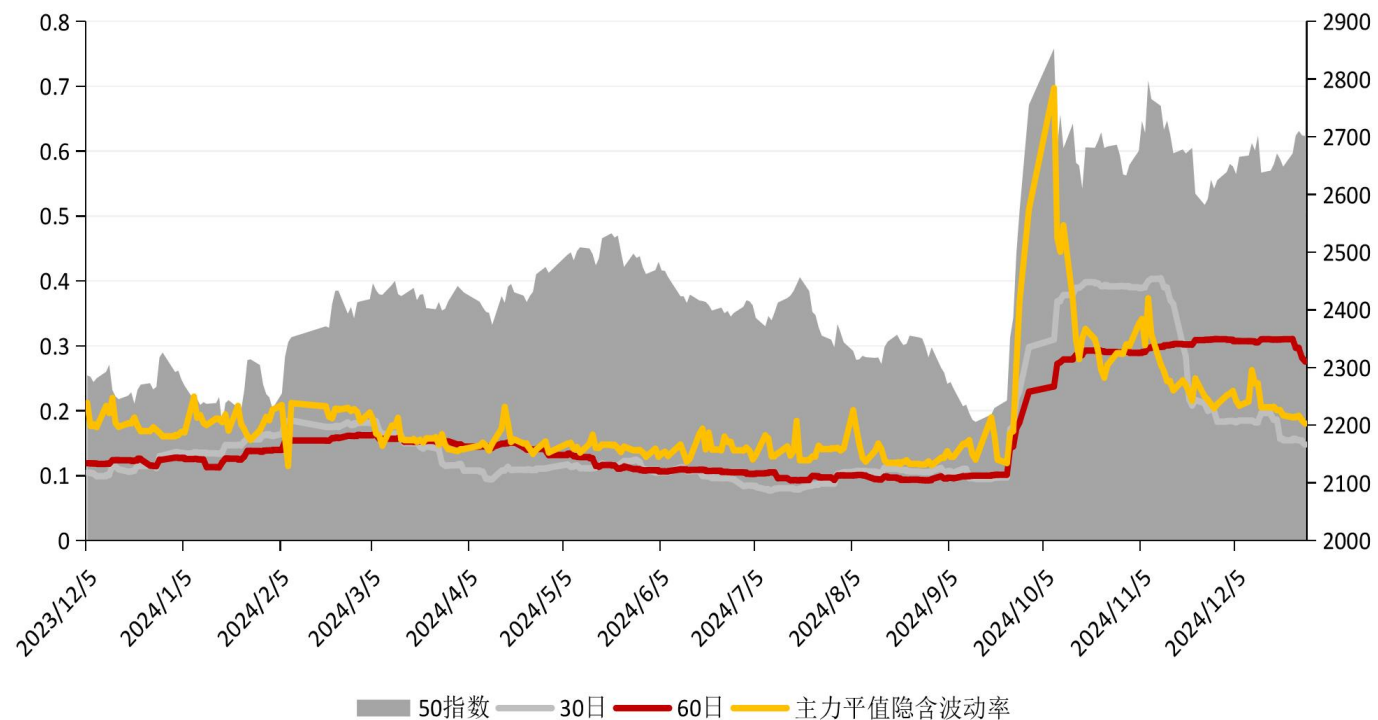
### 近一年中证1000指数期权波动率锥





# 隐含波动率和历史波动率

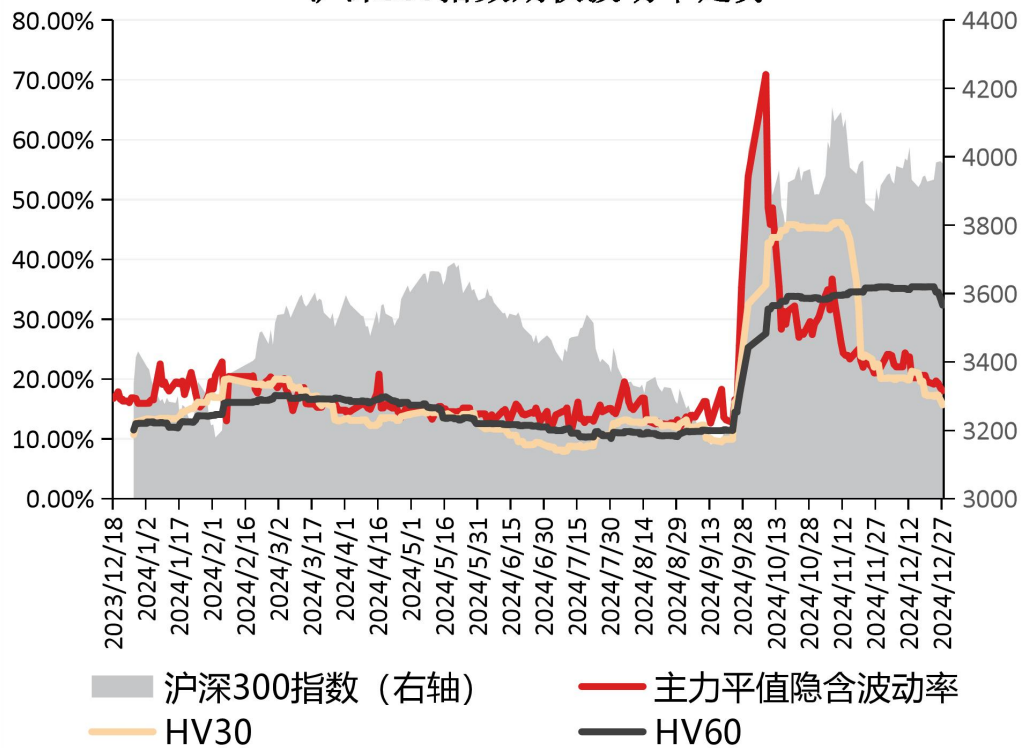
## 上证50指数期权隐含波动率与历史波动率



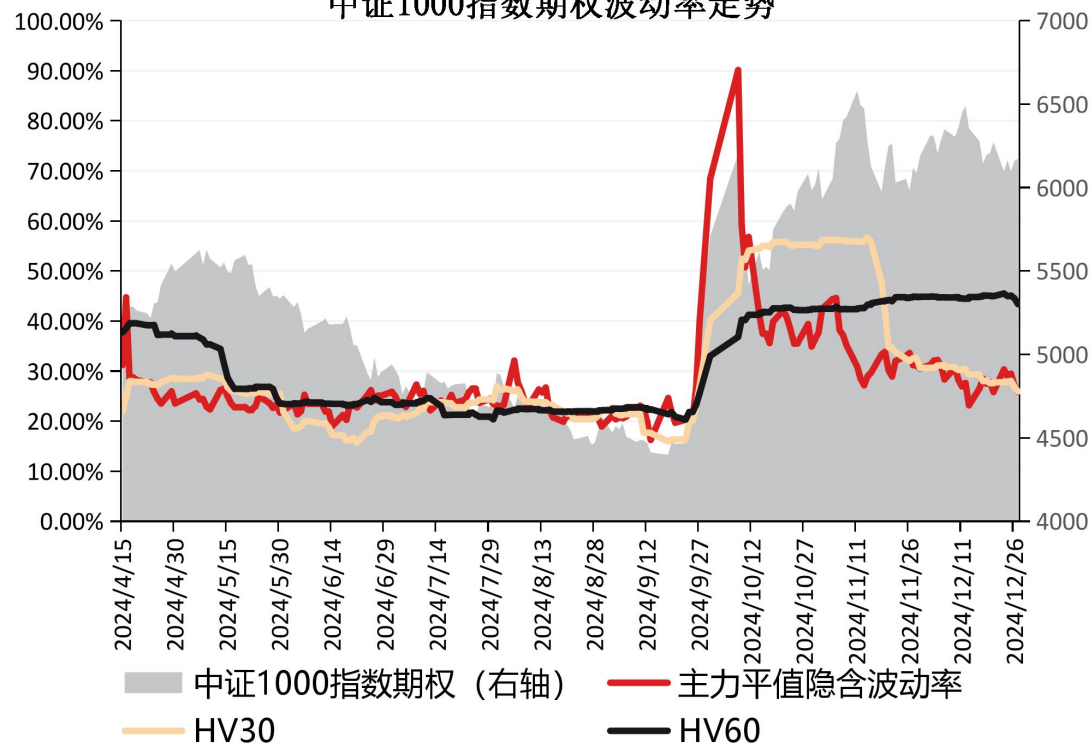


# 隐含波动率和历史波动率

### 沪深300指数期权波动率走势



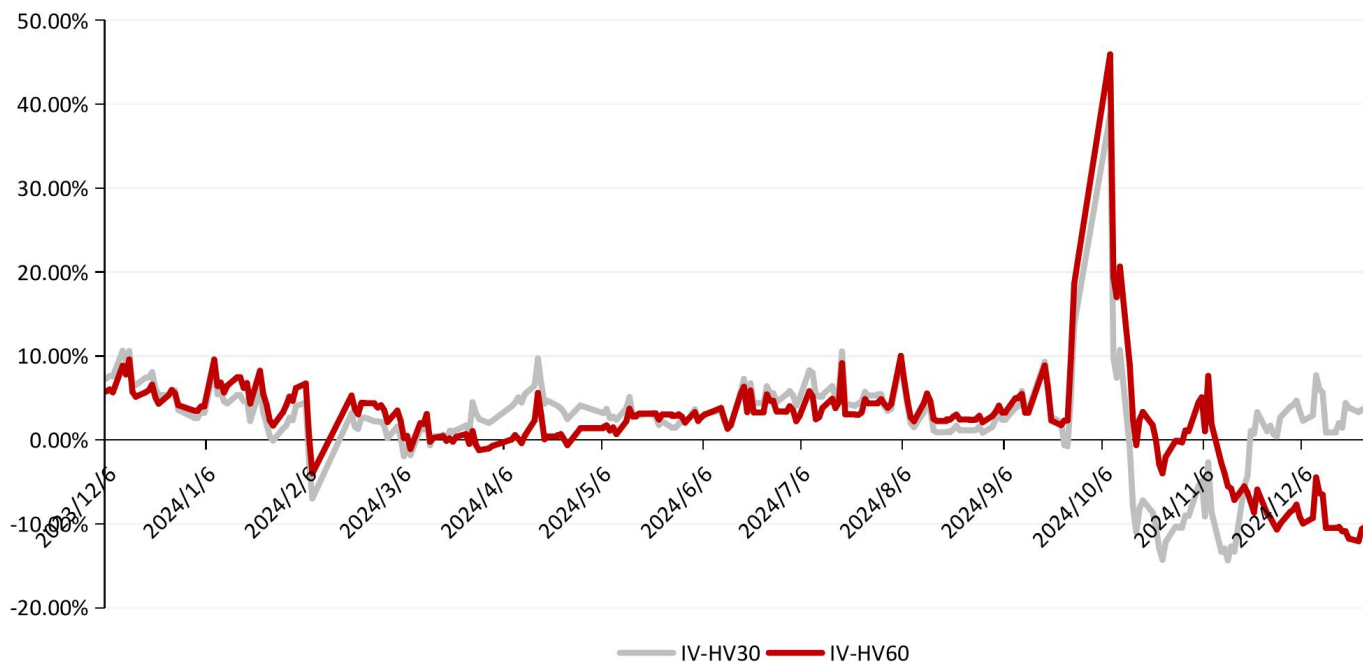
### 中证1000指数期权波动率走势





# 隐含波动率和历史波动率

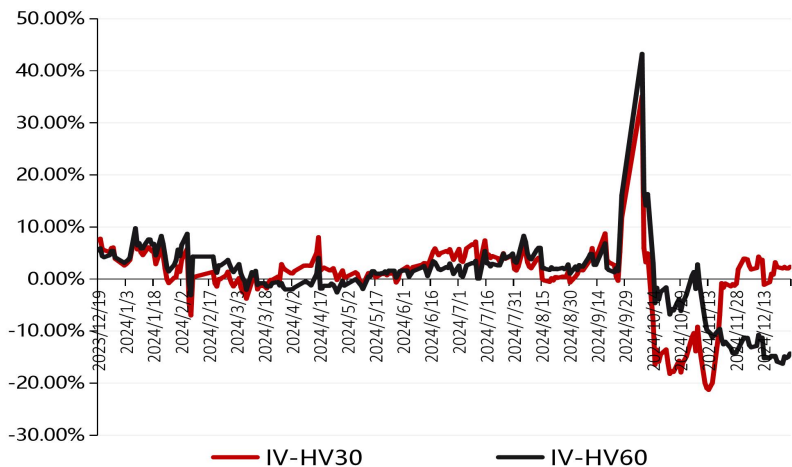
## 上证50指数期权折溢价



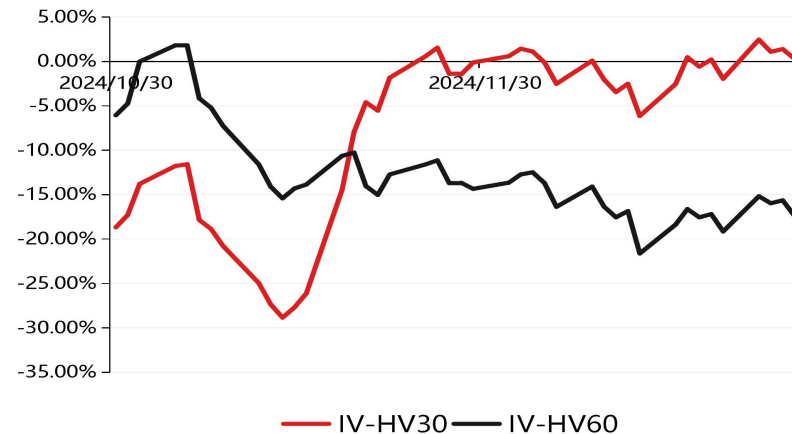


# 隐含波动率和历史波动率

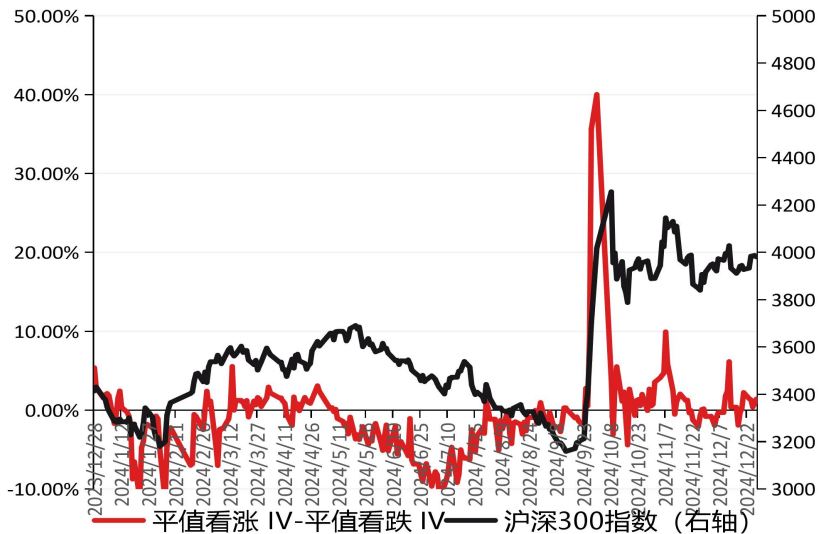
### 沪深300指数期权折溢价



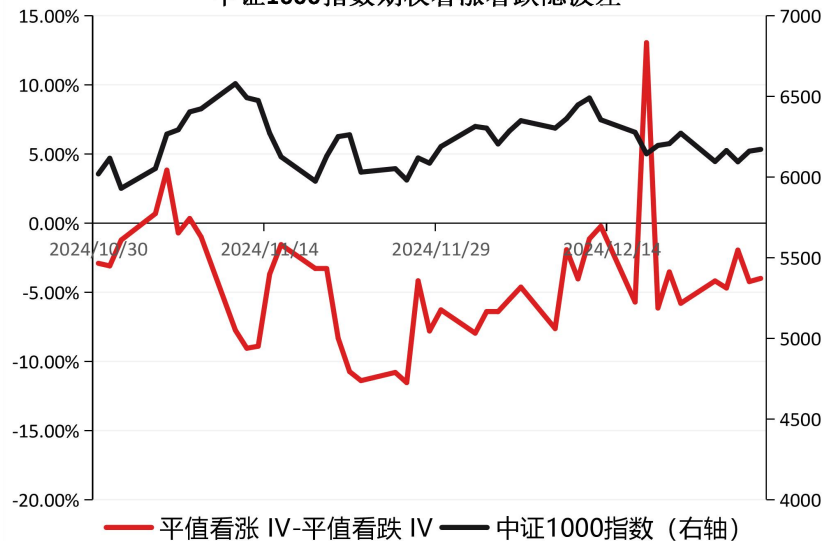
### 中证1000指数期权折溢价



### 沪深300指数期权看涨看跌隐波差



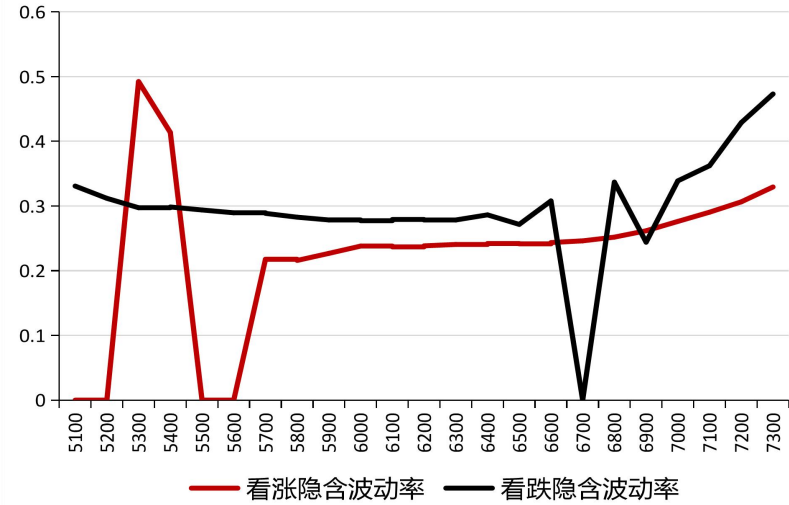
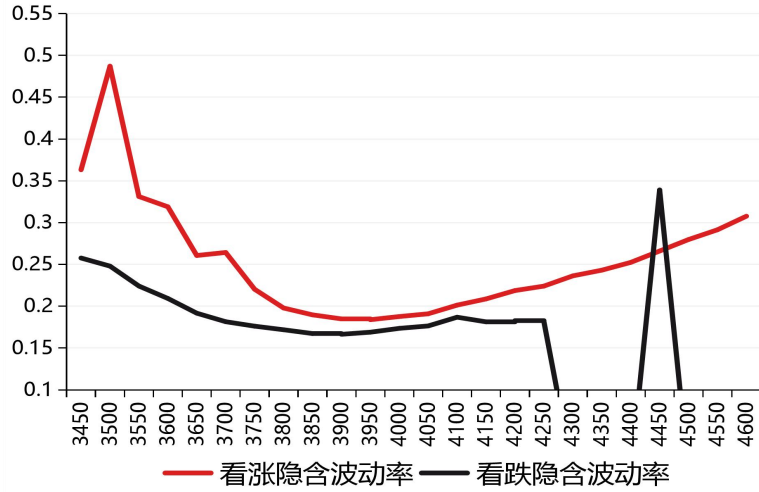
### 中证1000指数期权看涨看跌隐波差



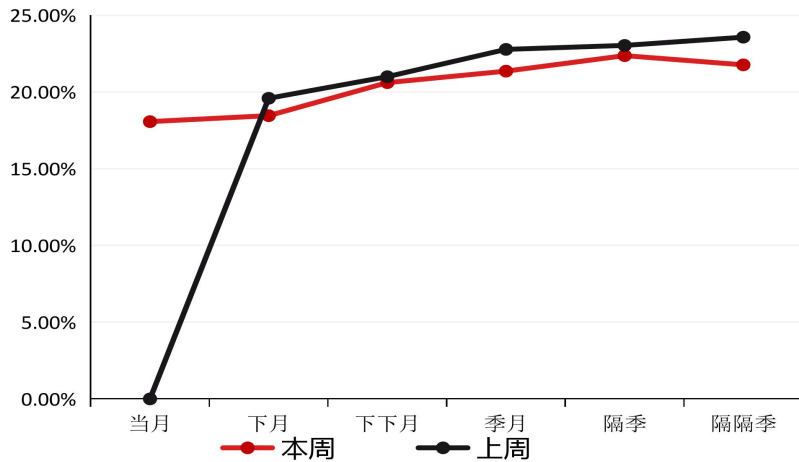


# 波动率曲面结构

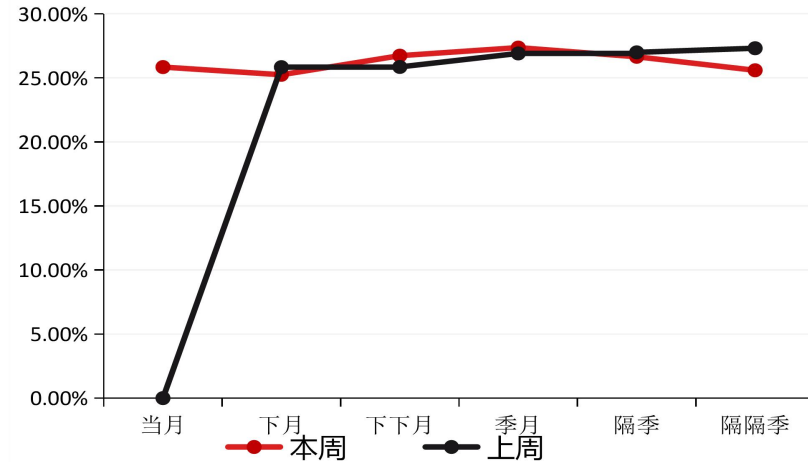
### 沪深300指数期权波动率微笑



### 沪深300指数期权波动率期限结构



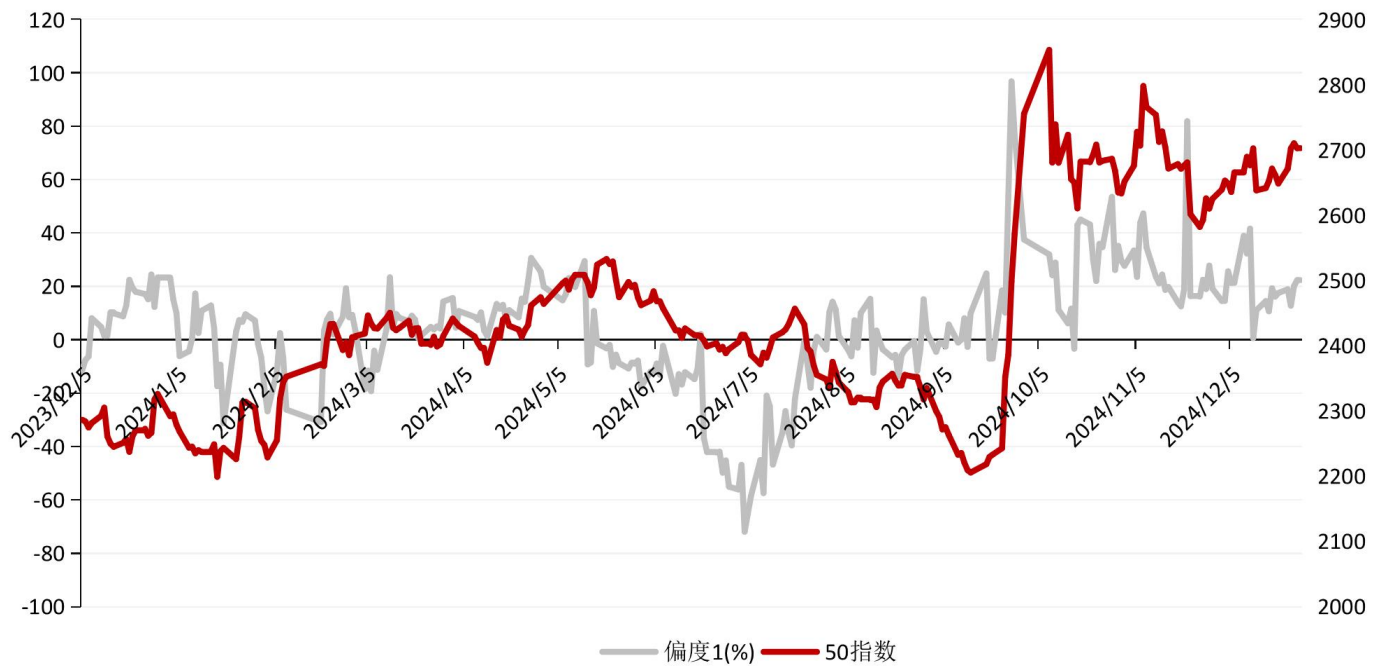
### 中证1000指数期权波动率期限结构





# 偏度与标的指数走势

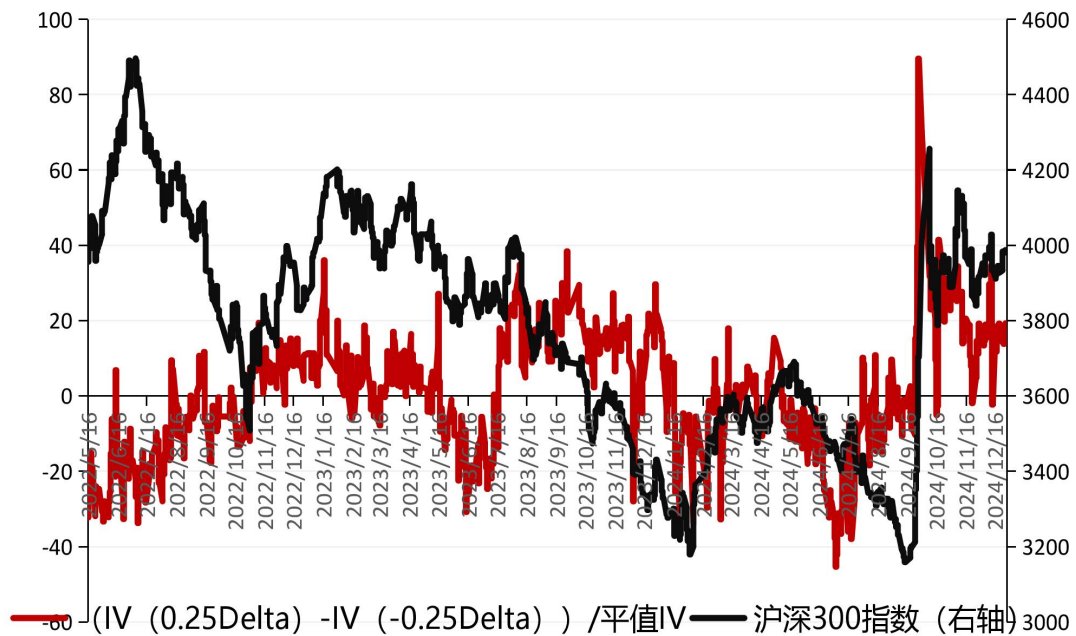
## 上证50指数期权偏度



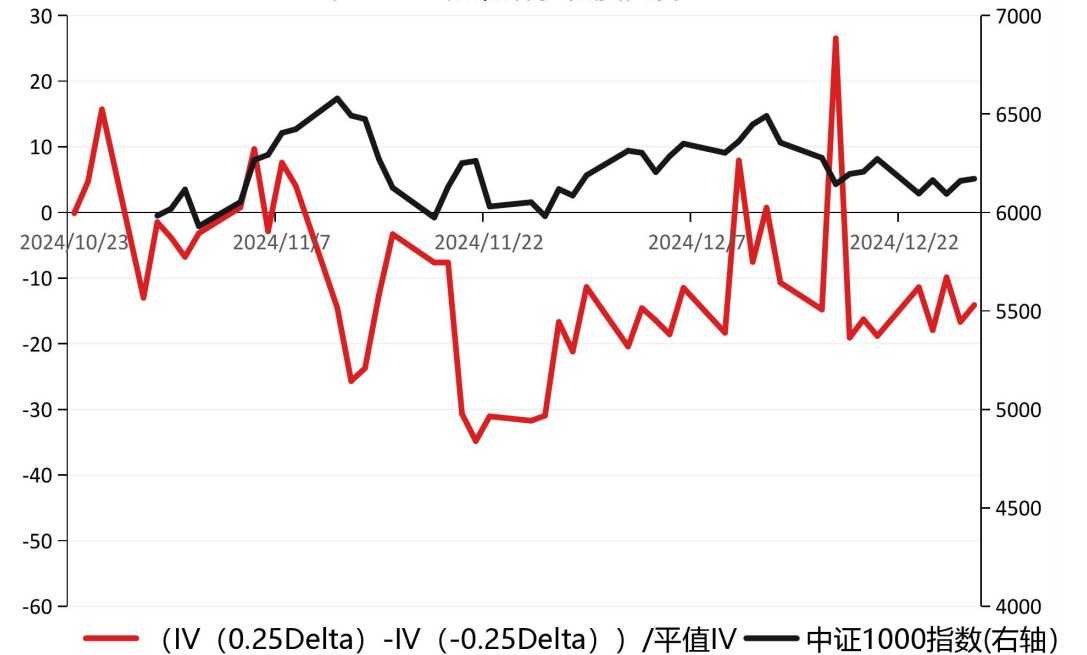


# 偏度与标的指数走势

### 沪深300指数期权偏度走势



### 中证1000指数期权偏度走势





# Thanks

## 感谢观看

### 免责声明

本报告中信息均来源于公开资料，我公司对这些信息的准确性和完整性不作任何保证。

报告中的内容和意见仅供参考，并不构成对所述期货操作的依据。由于报告在撰写时融入了研究员个人的观点和见解以及分析方法，如与国联期货发布的其他信息有不一致及有不同的结论，未免发生疑问，本报告所载的观点并不代表国联期货公司的立场，所以请谨慎参考。我公司及其研究员对使用本报告及其内容所引发的任何直接或间接损失概不负责。

本报告所提供资料、分析及预测只是反映国联期货公司在本报告所载明日期的判断，可随时修改，毋需提前通知。

本报告版权归国联期货所有。未经书面许可，任何机构和个人不得进行任何形式的复制和发布。如遵循原文本意的引用，需注明引自“国联期货公司”，并保留我公司的一切权利。

**期市有风险投资需谨慎**