



橡胶周报

处于大周期上升的右侧，卖虚值看跌
期权较为稳妥

2024年11月16日

国联期货研究所

黎伟 从业资格证号：F0300172
投资咨询证号：Z0011568



CONTENTS

目录

01

周度核心要点及策略 03

02

周度数据图表追踪 06



CONTENTS

目录

01

周度核心要点及策略



核心要点及策略

处于大周期上升的右侧，卖虚值看跌期权较为稳妥

策略观点

- 1、卖虚值的看跌期权较为稳妥
- 2、等待15000位置买入RU

运行逻辑

- 1、原料端处于提量周期，原料价格有所下降，周内杯胶价格下降、胶水涨。
- 2、进口量大幅缩减，需求平稳微增，库存降至低位、近期有所增加
- 3、欧盟计划推迟EUDR一年

风险提示

- 1、天然橡胶供给季节性增加带来冲击；
- 2、丁二烯投产不及预期；
- 3、宏观意外风险；



CONTENTS

目录

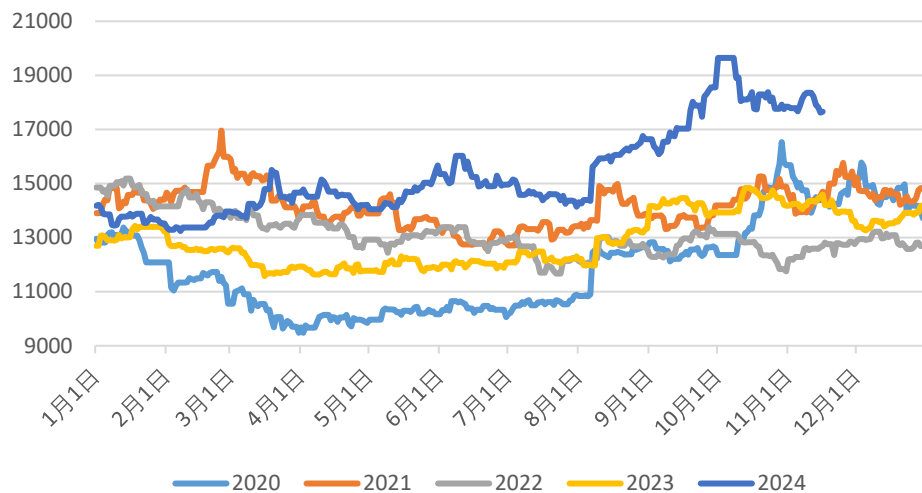
02

数据图表追踪

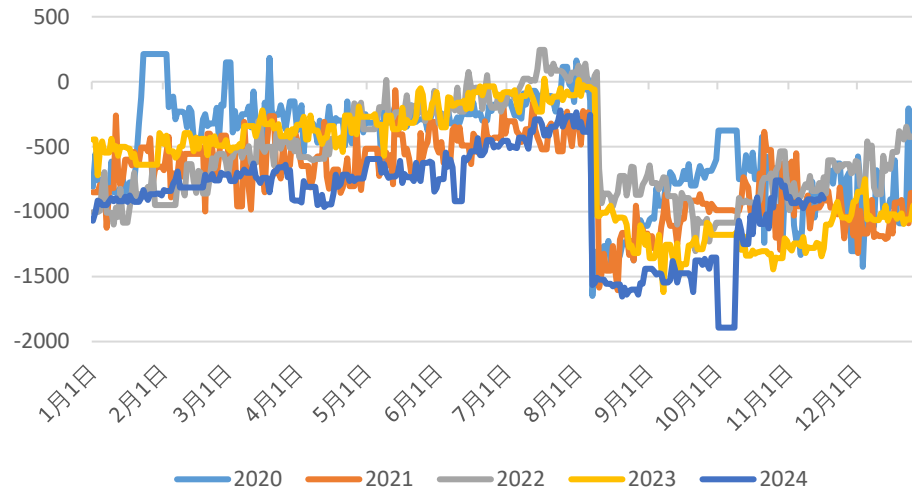


价差表现

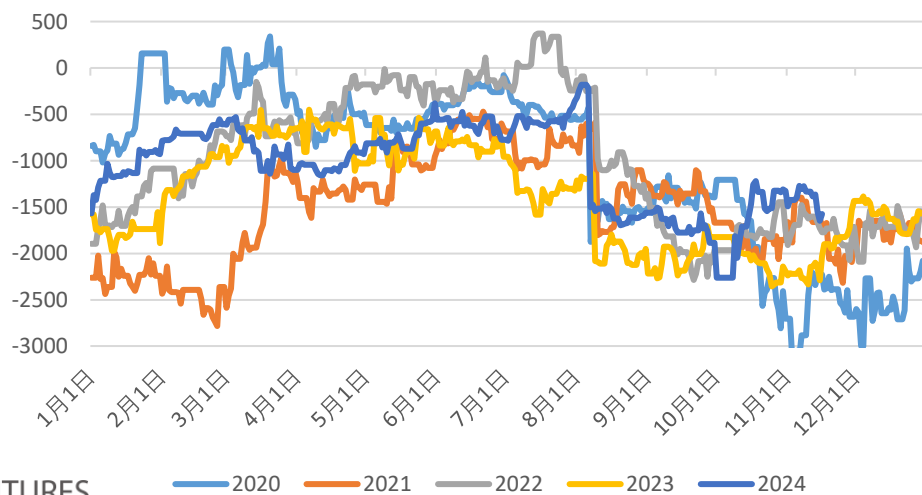
沪胶主力



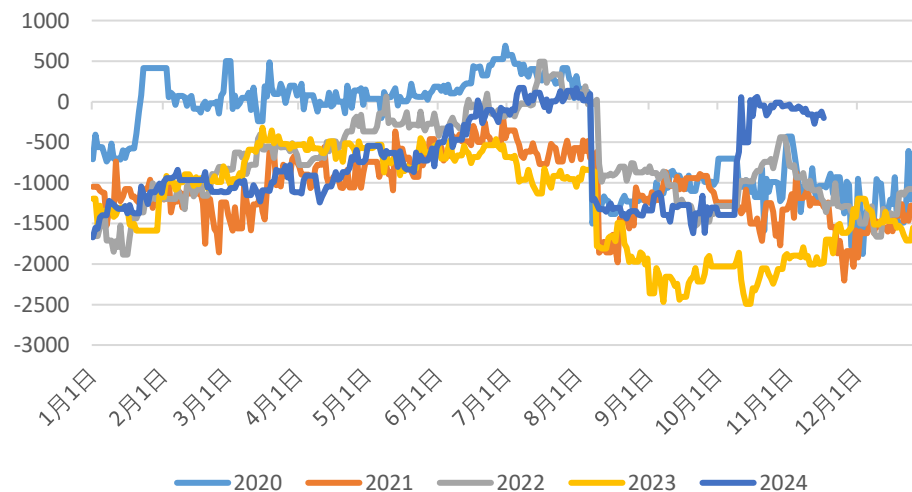
老全乳-沪胶主力



泰混与沪胶主力基差走势



越南3L与沪胶主力基差走势



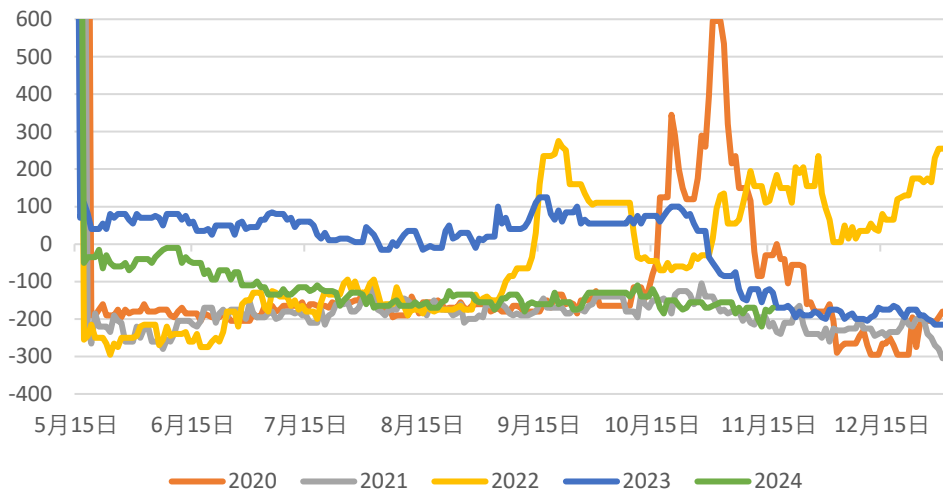
GUOLIAN FUTURES

数据来源: Wind、钢联、国联期货研究所

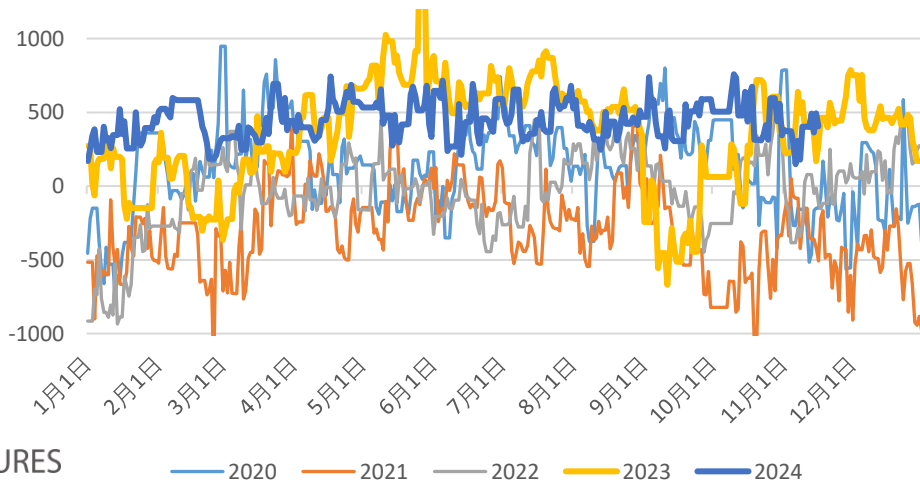


价差：顺丁基差周内走弱

沪胶1-5价差



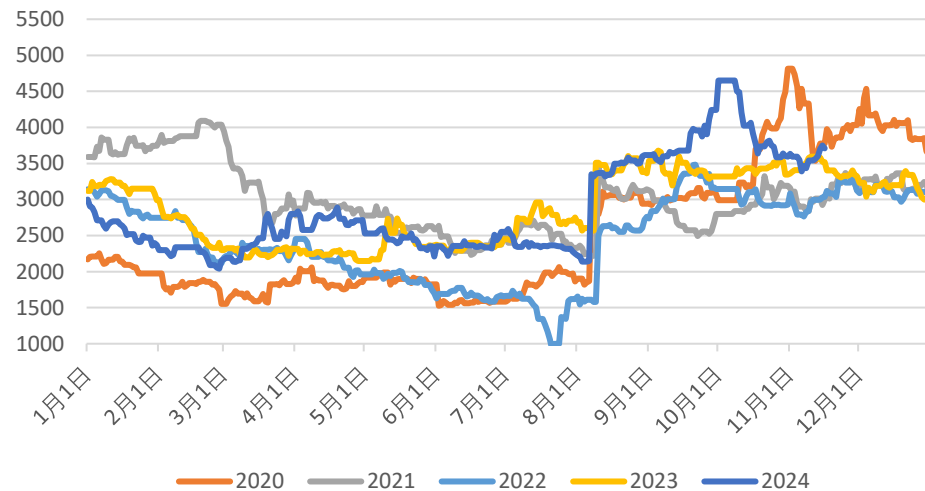
NR基差



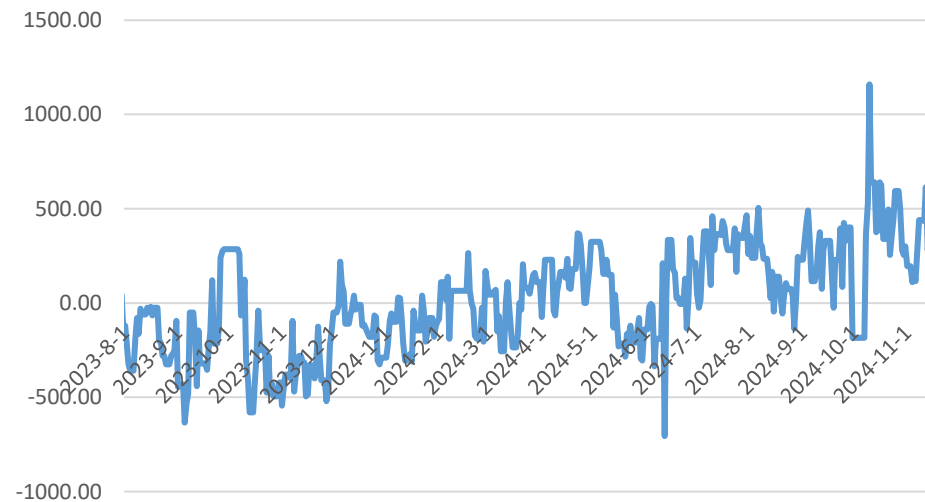
GUOLIAN FUTURES

数据来源：Wind、钢联、国联期货研究所

沪胶主力-20号主力



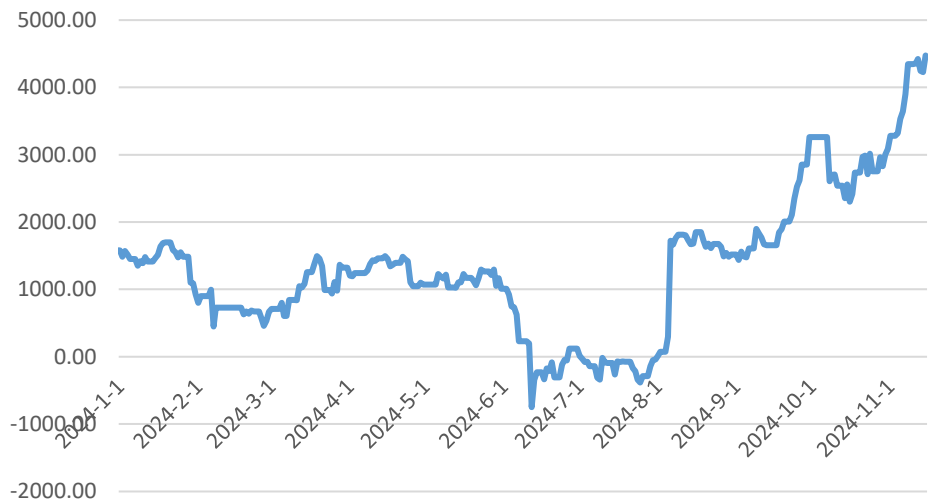
华东顺丁-主力



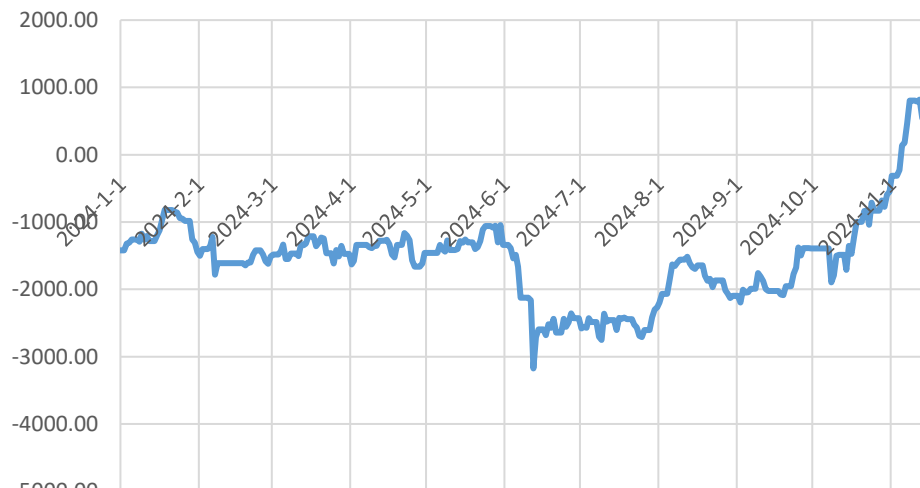


价差：BR表现偏弱

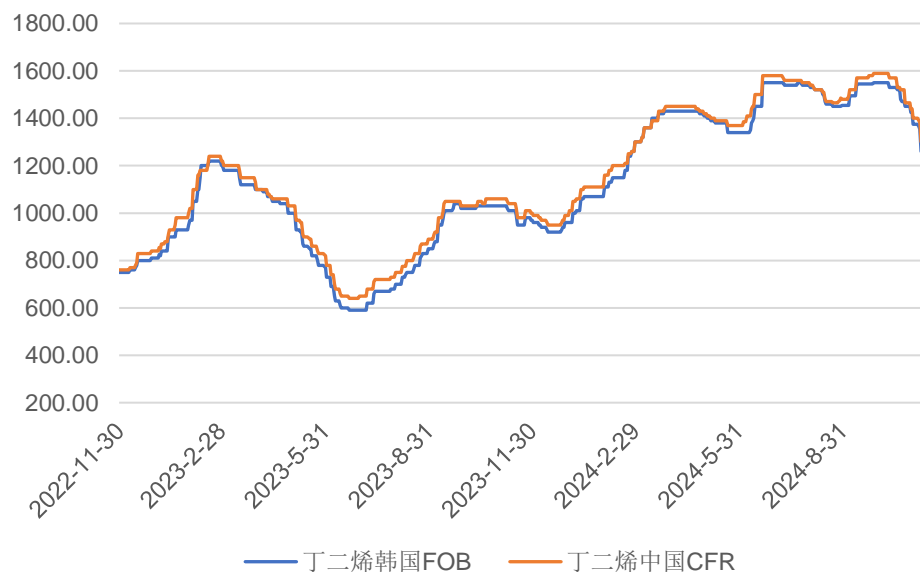
沪胶-BR主力



20号-BR主力



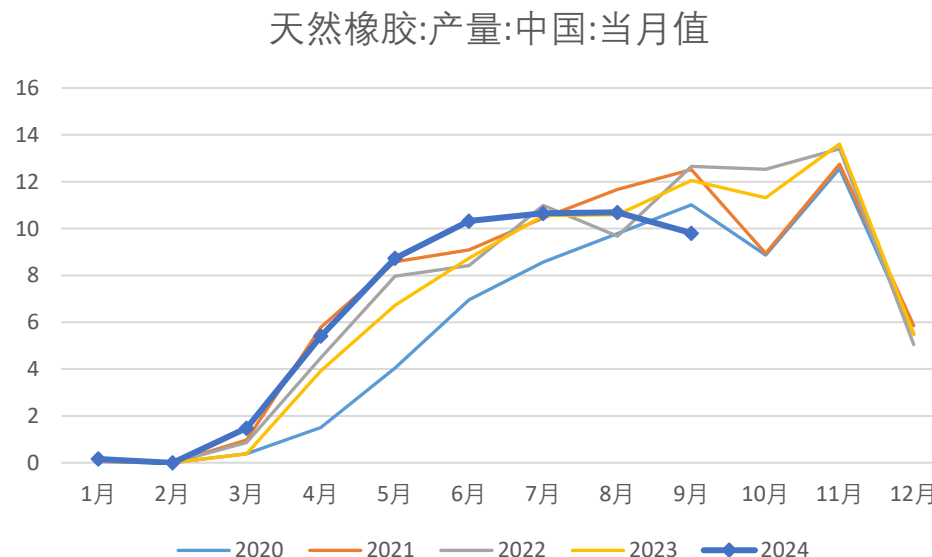
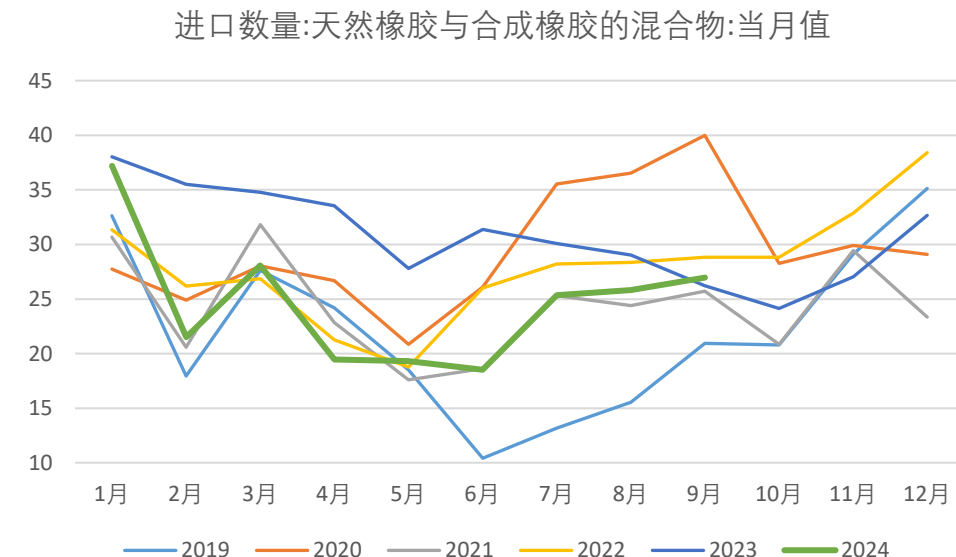
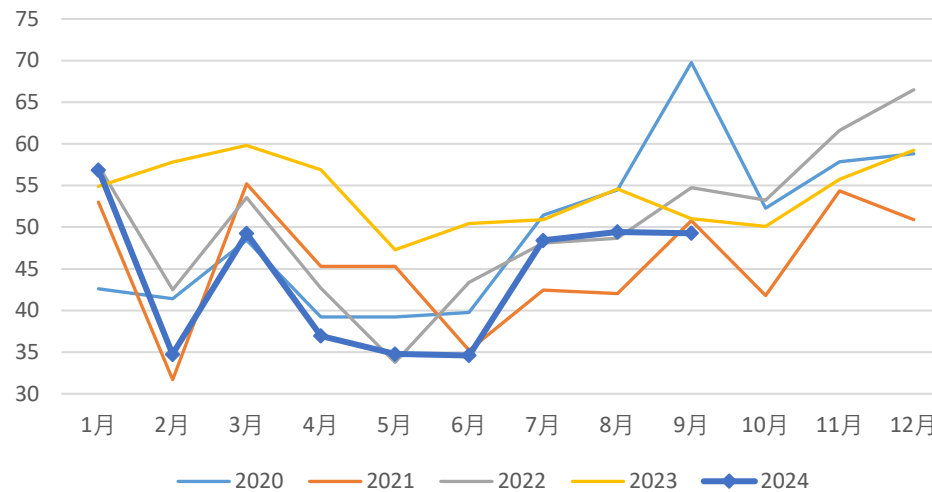
- 周内中石化英力士天津装置投产，部分货源在贸易环节销售。
- 传国外新技能增提丁二烯。
- 后续关注裕龙石化的新产能投放进度。





供应端：各类胶进口下降幅度较大，中国胶产量下降已成事实

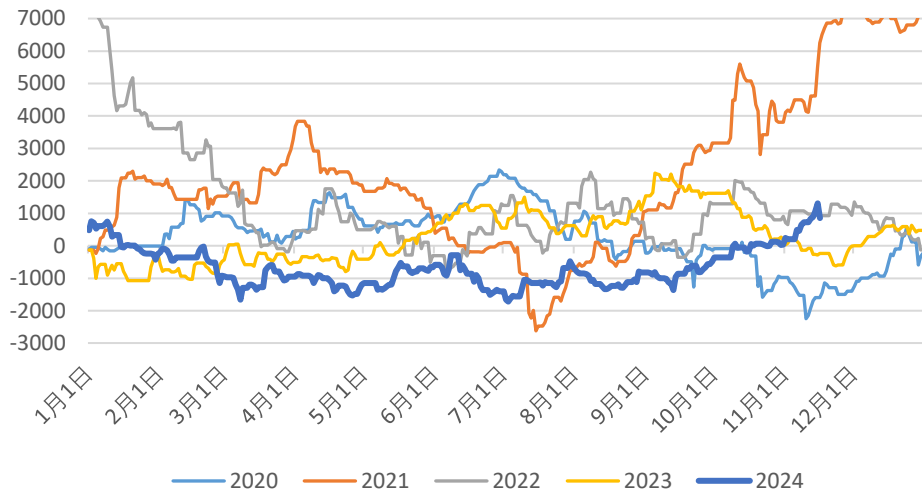
中国进口：天胶+复合+混合（万吨）



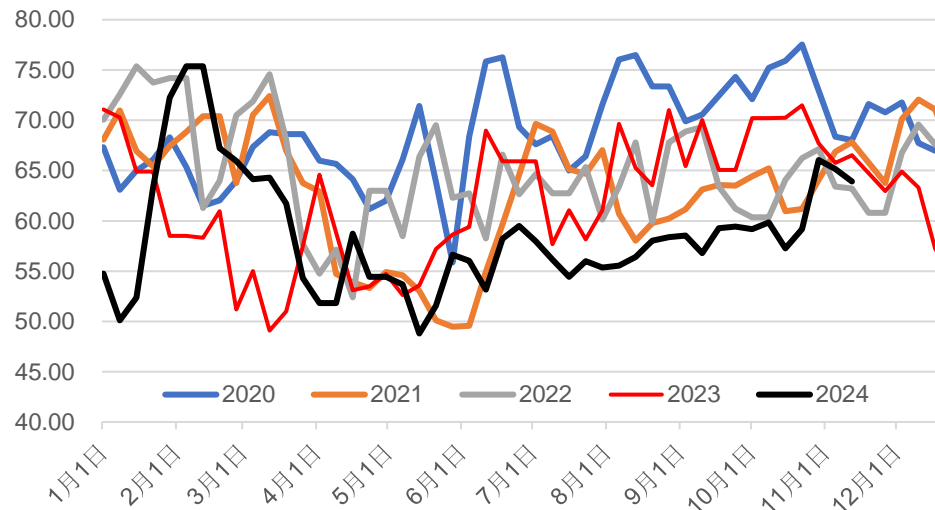


供应端：丁苯开工整体提升，顺丁近期有所下降

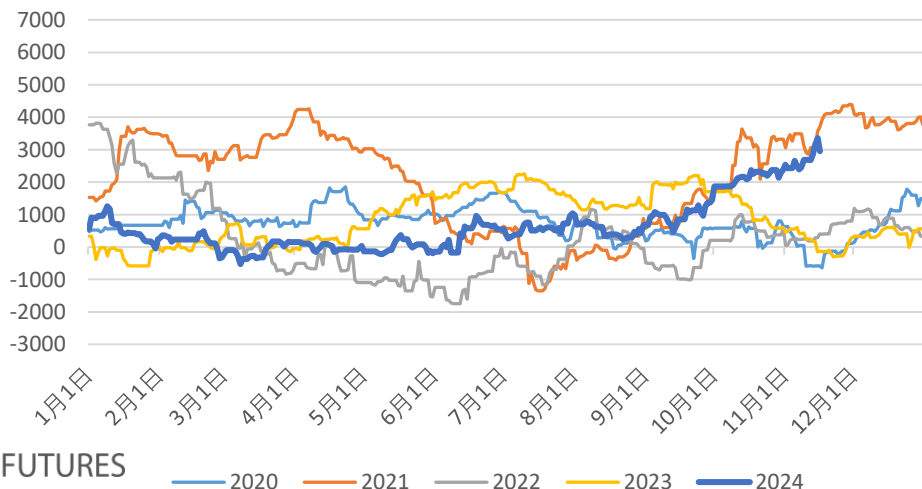
顺丁橡胶利润



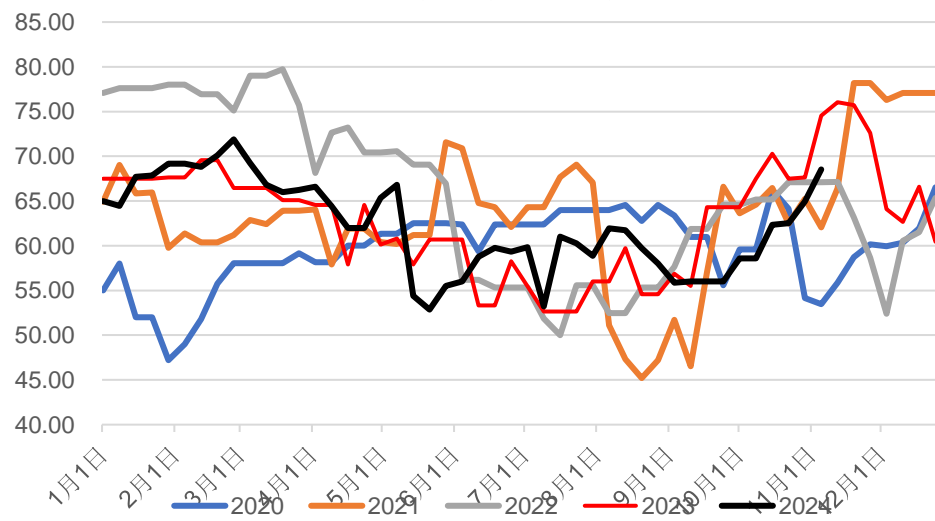
顺丁橡胶开工



丁苯橡胶利润

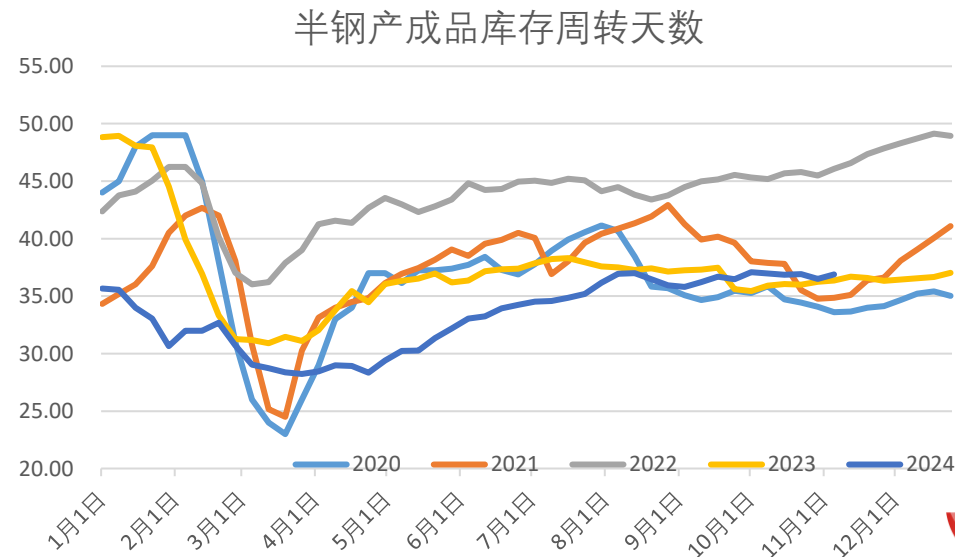
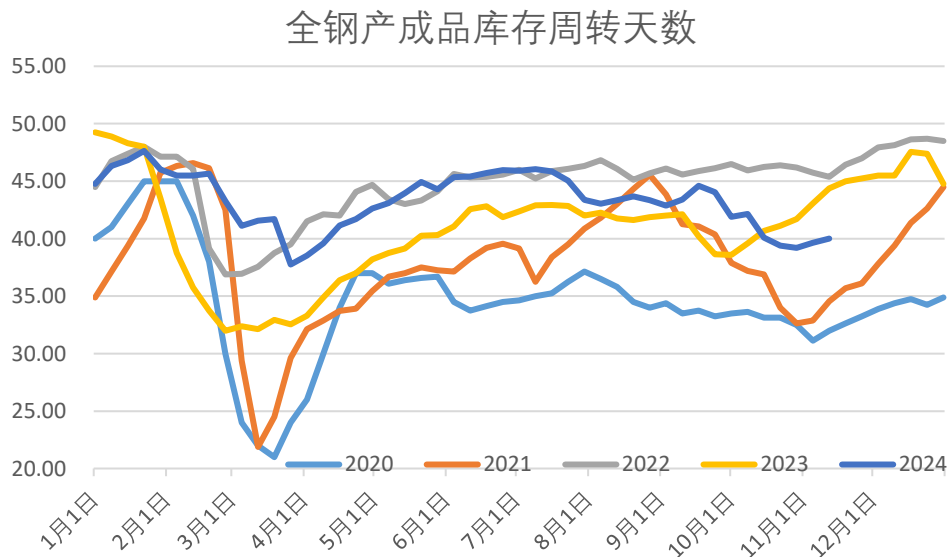
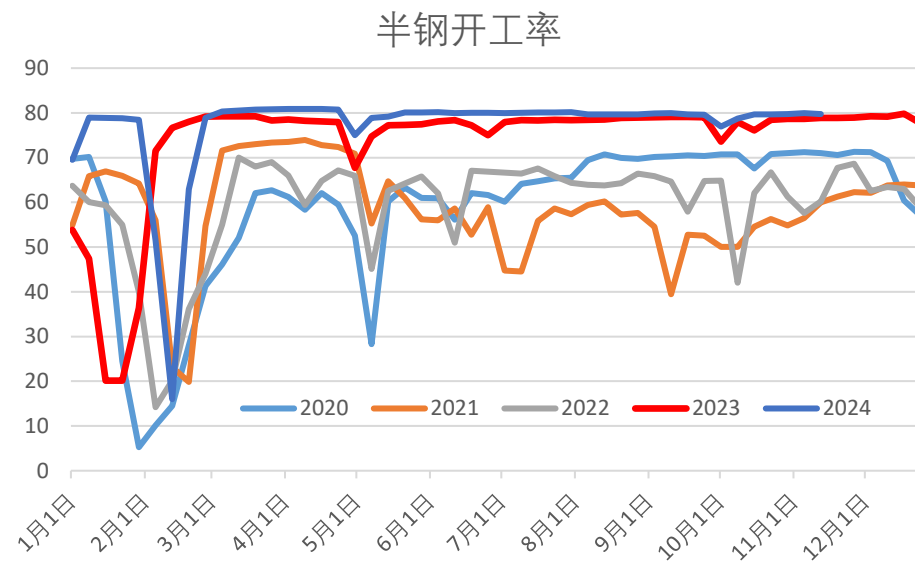
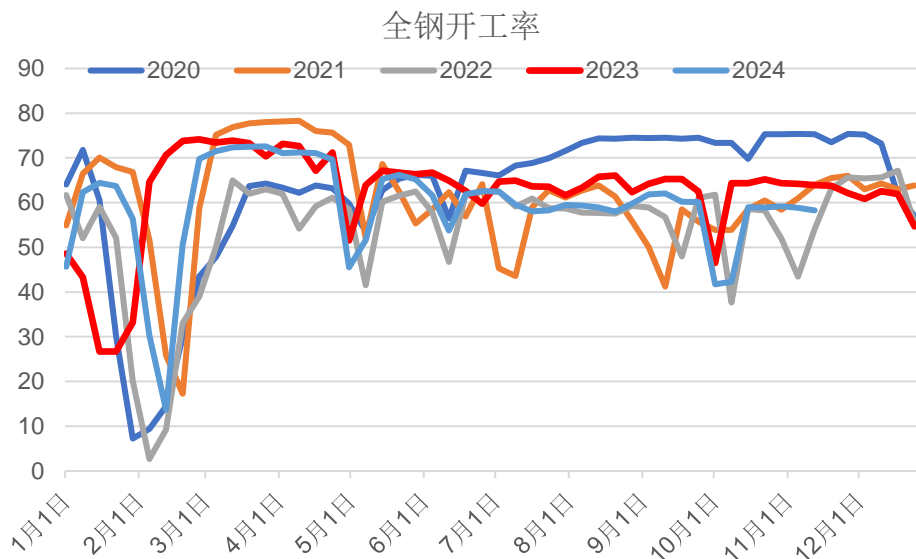


丁苯橡胶开工率





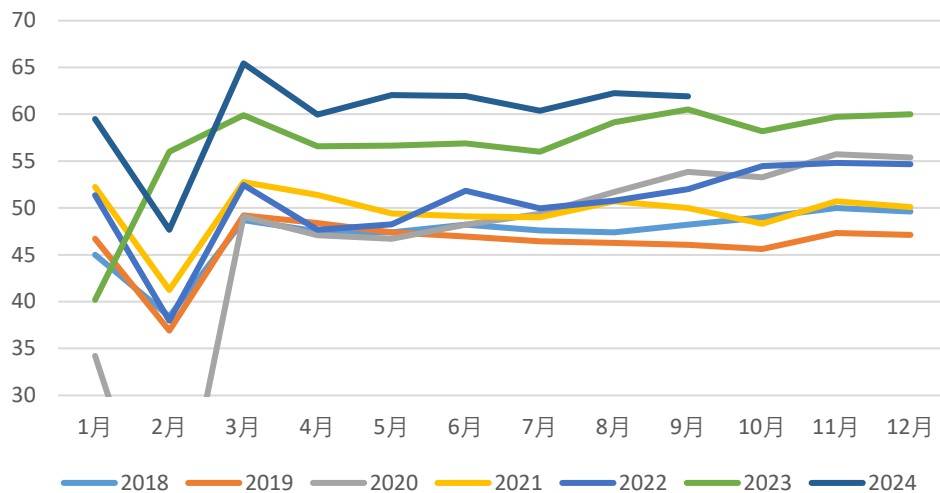
需求端：消费和库存良性



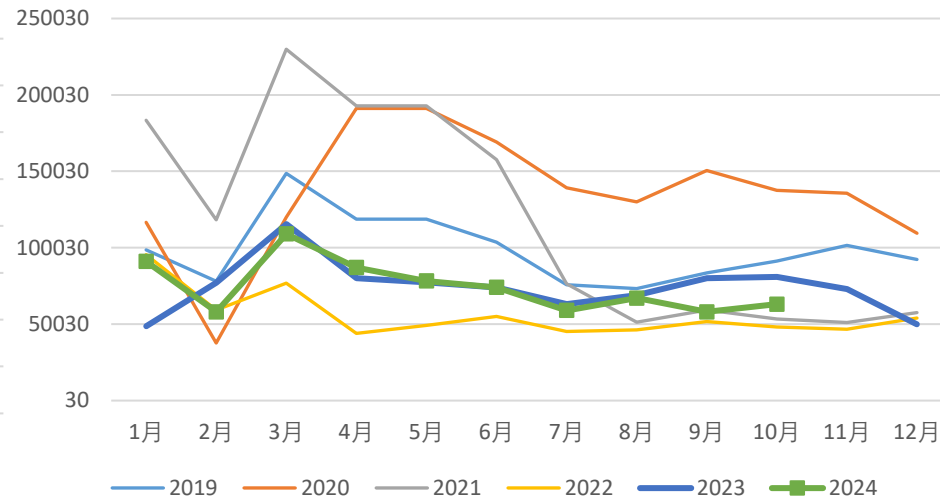


需求端：重卡销量累计同比-5%，轮胎出口环比转弱

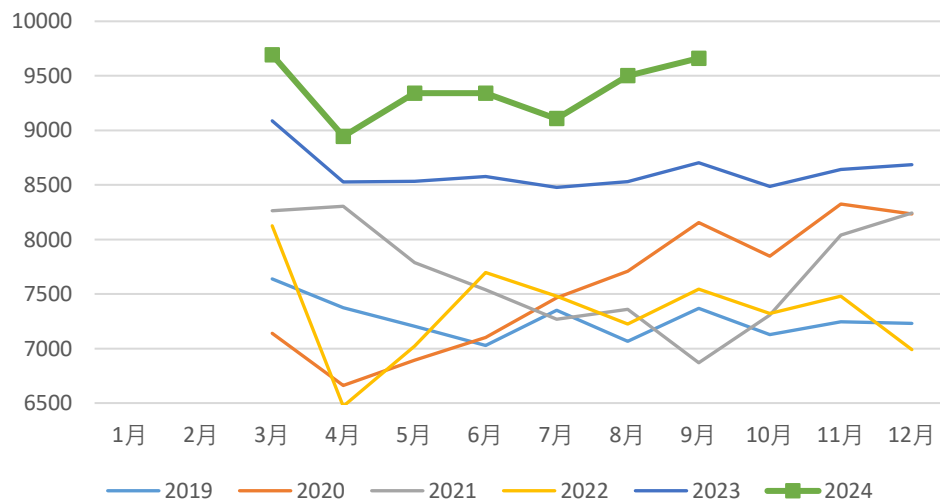
中国天然橡胶月消费量 (万吨)



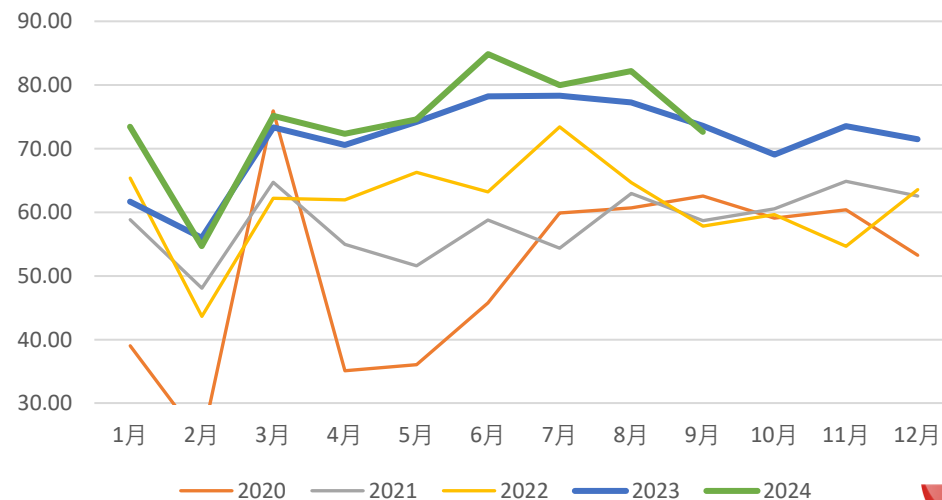
重卡销量



产量:橡胶轮胎外胎:当月值



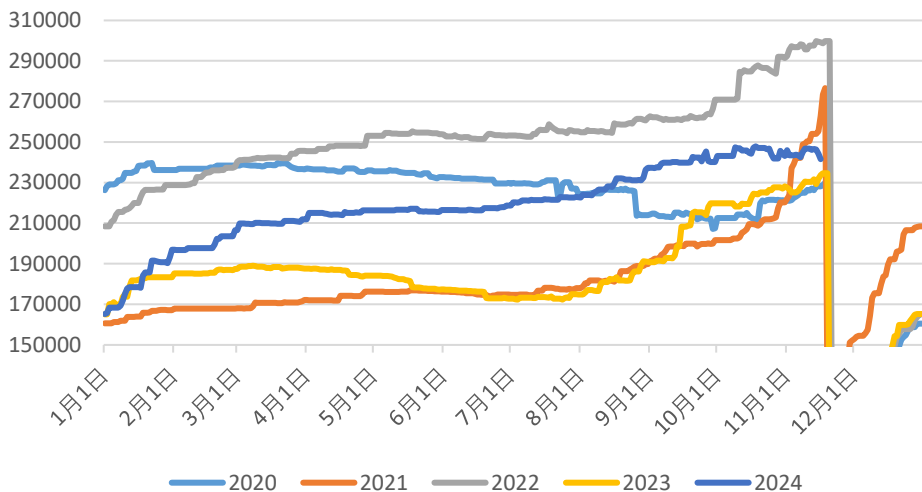
出口数量:新的充气橡胶轮胎:当月值



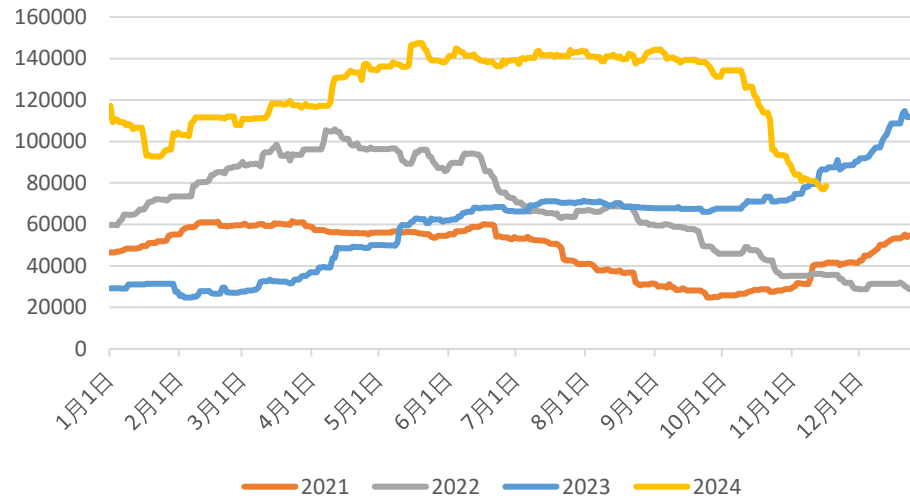


库存：周度社会库存111.7万吨，环比+0.4万吨；

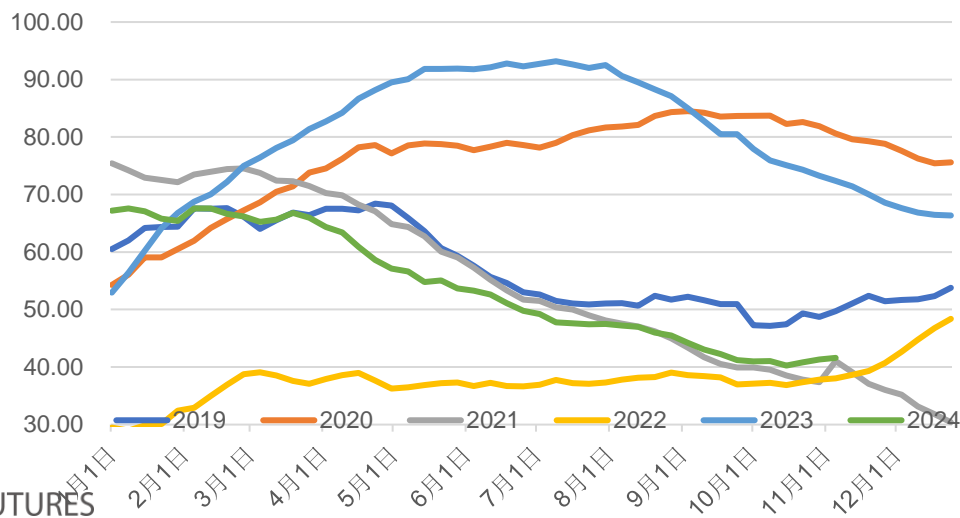
天然橡胶期货库存



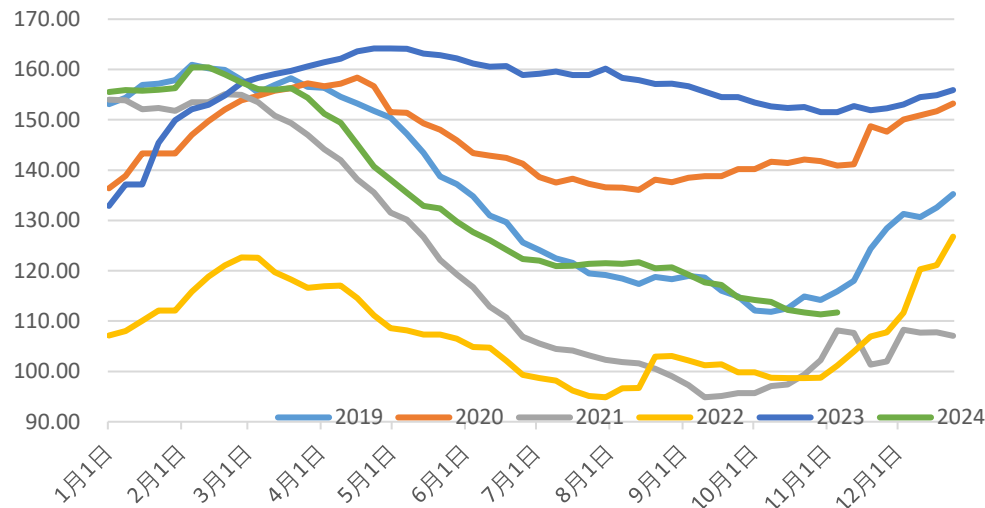
20胶国内期货库存



天然橡胶青岛保税区+一般贸易库存

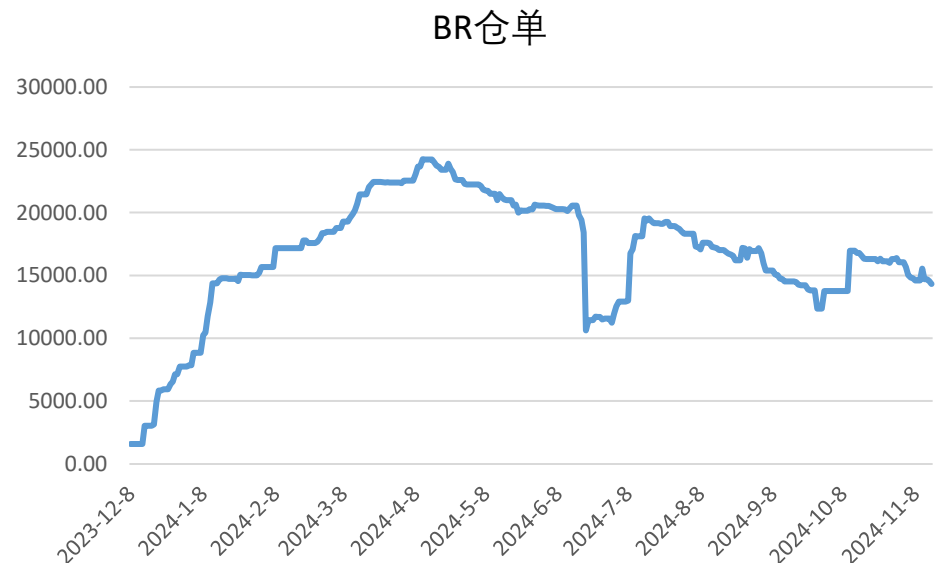
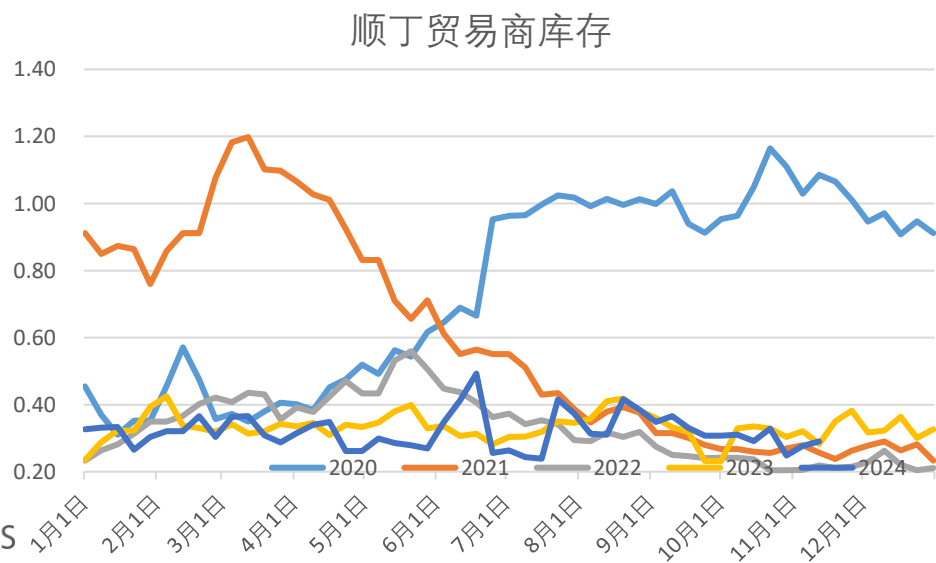
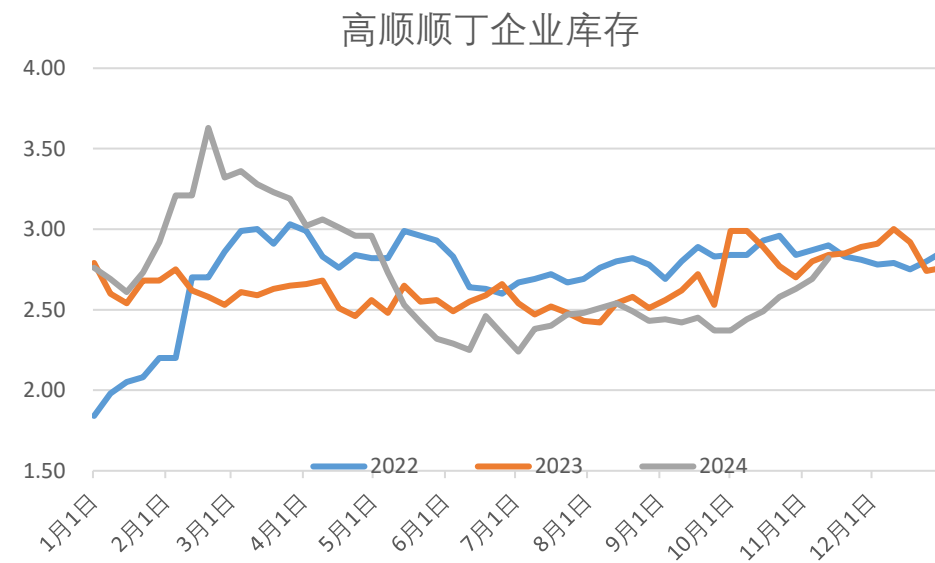
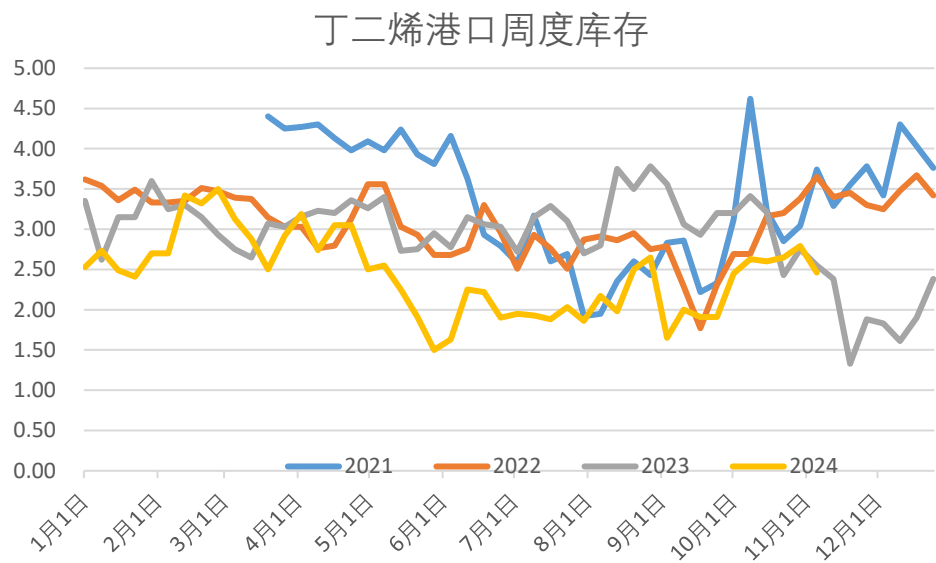


天然橡胶社会库存





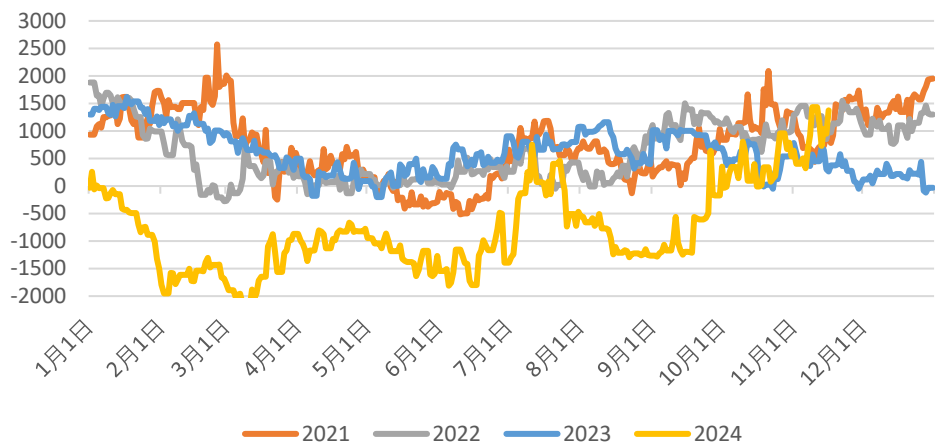
库存：丁二烯周度港库2.46万吨，环比-0.33万吨；顺丁企业库存增加



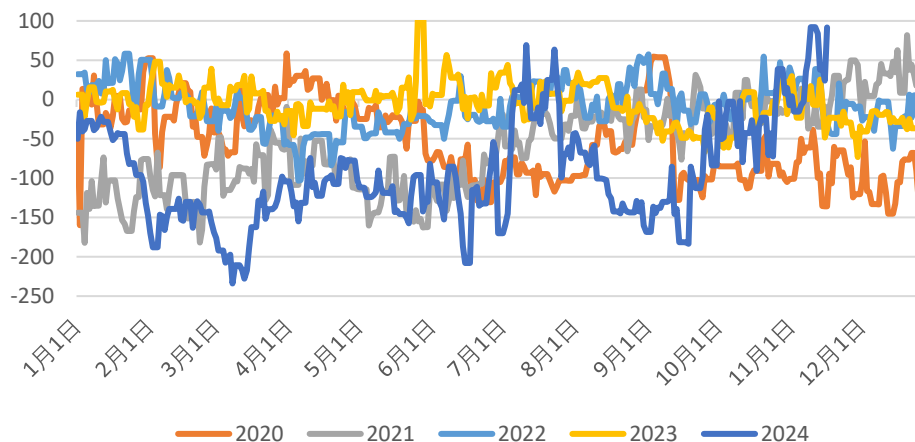


利润：天胶利润1400元/吨，大致持平上周；
泰标胶利润90美元/吨

天胶利润（人民币）



泰标胶利润(美元/吨)





平衡表估算（主观性强，仅供参考）

	橡胶国产量	进口	消费	月度供需差	社会库存
2024年1月	0.2	56.9	59.5	-2	156.3
2024年2月	0.0	34.7	47.7	-13	157.5
2024年3月	1.5	49.2	65.4	-15	154.4
2024年4月	5.4	36.9	60.0	-18	138.1
2024年5月	8.7	34.8	62.0	-19	129.8
2024年6月	10.3	34.6	62.0	-17	122.3
2024年7月	10.7	48.4	60.4	-1.3	121.5
2024年8月	10.7	49.42	62.2	-2.1	120.7
2024年9月	9.8	49.3	61.9	-2.8	114.7
2024年10月	11.3	53.0	60.0	4.3	111
2024年11月	12.0	55.0	62.5	4.5	110
2024年12月	5.5	50.0	63.0	-7.5	

行情走势与此表相近，橡胶行情的重新起来需要蓄力，时间不定



历史的比较



- 1、当下的基本面和2012年的时候比较？
- 2、当下的技术图形与2017年的时候比较？



Thanks 感谢观看

免责声明

本报告中信息均来源于公开资料，我公司对这些信息的准确性和完整性不作任何保证。

报告中的内容和意见仅供参考，并不构成对所述期货操作的依据。由于报告在撰写时融入了研究员个人的观点和见解以及分析方法，如与国联期货发布的其他信息有不一致及有不同的结论，未免发生疑问，本报告所载的观点并不代表国联期货公司的立场，所以请谨慎参考。我公司及其研究员对使用本报告及其内容所引发的任何直接或间接损失概不负责。

本报告所提供资料、分析及预测只是反映国联期货公司在本报告所载明日期的判断，可随时修改，毋需提前通知。

本报告版权归国联期货所有。未经书面许可，任何机构和个人不得进行任何形式的复制和发布。如遵循原文本意的引用，需注明引自“国联期货公司”，并保留我公司的一切权利。

期市有风险 投资需谨慎