



# 国联期货尿素周报

## 供需面改善空间有限

2024年11月16日

国联期货研究所

林菁 从业资格证号：F03109650

投资咨询证号：Z0018461

联系人：

王军龙 从业资格证号：F03120816



# 核心要点及策略

## 逻辑观点

行情回顾

期货：本周尿素盘面走弱，UR01合约较上周跌3.32%，11月15日收于1776元/吨。

现货：11月15日，山东中小颗粒尿素价格1786元/吨（-19），河南中小颗粒尿素价格1790元/吨（-23），山西中小颗粒尿素价格1786元/吨（-6），广东中小颗粒尿素价格1973元/吨（-30）。

价差：UR1-5价差收于-86元/吨（-14）；山东-河南价差收于-4元/吨，广东-山西、广东-河南分别收于187元/吨、183元/吨。

基差：多数区域跟踪基差走强，具体来看，山东基差10元/吨（+42）、河南基差14元/吨（+38）、广东基差197元/吨（+31）、山西基差10元/吨（+55）。

运行逻辑

下周部分装置或重启，日产预计维持在18万吨以上；计划停车的气制装置开始增多，关注相关动态。尿素农需进入淡季，待发订单量或持续下降，关注淡季储备情况；随着冬储预收推进，部分复合肥企业复产，行业开工小幅提升；三聚氰胺企业开工或维持在60%左右。成本方面，随着天气转冷，国内电力、供暖消费或进入增长期，煤价有较强支撑。总体来看，供应压力短期难以缓解，需求阶段性下滑，企业库存或高位运行。

推荐策略

短期盘面或震荡偏弱，关注出口政策、企业库存去化情况

风险点

淡季储备、出口、产能投放



# 影响因素分析

因素	影响	逻辑观点
成本	中性	本周全国重点电厂日耗水平保持增势，但当下气温水平同比偏高，叠加长协持续兑现，下游电厂库存水平再创新高，非电方面，水泥、钢材企业或计划错峰生产，化工消费依旧强劲；矿端拉运需求分化，化工、水泥、供暖企业分布的区域补库需求较好，带动当地价格小幅走强。综合来看，随着天气转冷，国内电力、供暖消费或进入增长期，煤价有较强支撑。
供应	利空	11月8日-11月14日，晋煤天源等三套装置110万吨产能短停，青松化工（天然气）装置停车，检修损失量环比增加至17.02万吨，周产量下降2万吨，其中天然气制尿素产量27万吨，煤头尿素产量98万吨，下周，河北田原、山西金象等计划检修，河北正元等多套装置计划重启。
进出口	中性	氮肥工业协会表示下一步工作重点包括适量放开尿素出口业务，保持出口和国内供应良性平衡，后续关注可能的出口政策变动。11月14日，中东小颗粒尿素FOB报365美元/吨（-15），东南亚小颗粒尿素CFR报397美元/吨（-23），中国小颗粒尿素FOB报264美元/吨（+0）。
库存	利空	尿素生产企业库存123.2万吨，环比累库6万吨；烟台港、天津港部分货源离岗，其他港口未见明显变化，整体港口库存量小幅下降至20.1万吨。企业库存水平很高，去化有难度，后续关注淡储及出口政策变动。
需求	利空	尿素农需进入淡季，待发订单量或持续下降，关注淡季储备情况；随着冬储预收推进，部分复合肥企业复产，行业开工小幅提升；三聚氰胺企业开工或维持在60%左右。



# CONTENTS

## 目录

### 01

近期走势 05

### 03

库存 14

### 05

需求 21

### 07

平衡表 28

### 02

价差 10

### 04

供应 16

### 06

进出口 26



# CONTENTS

## 目录

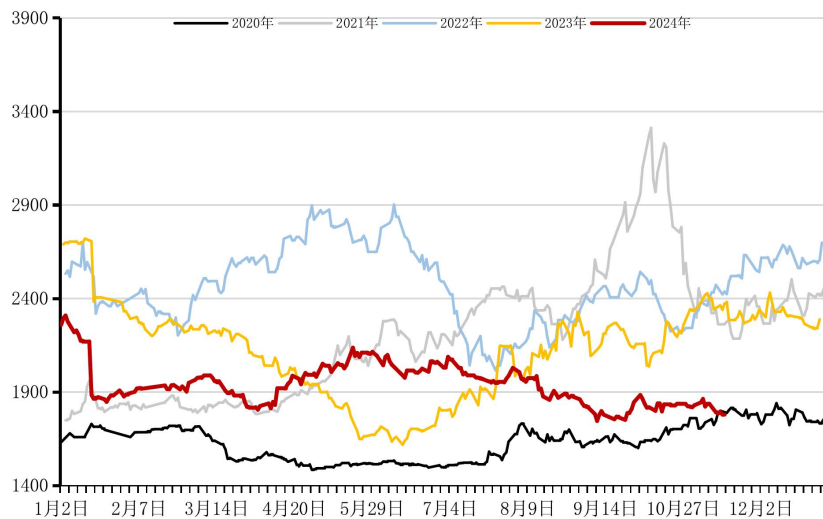
01

近期走势

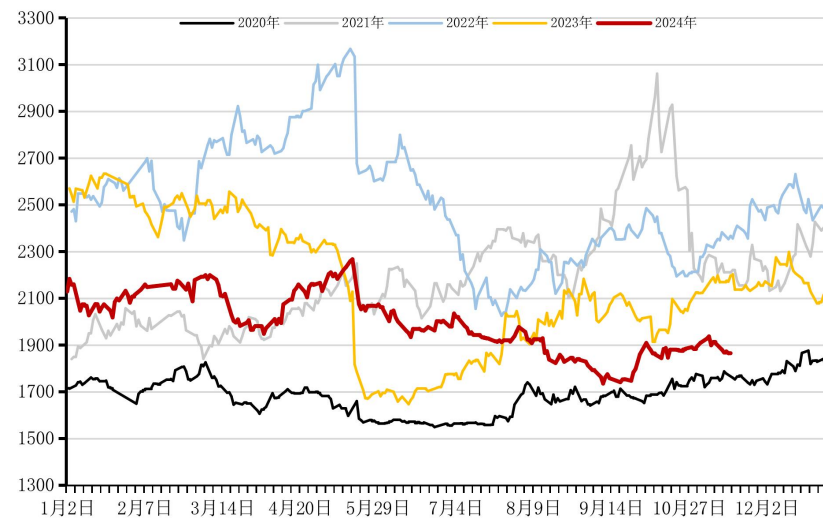


# UR2501 合约周跌3.32%

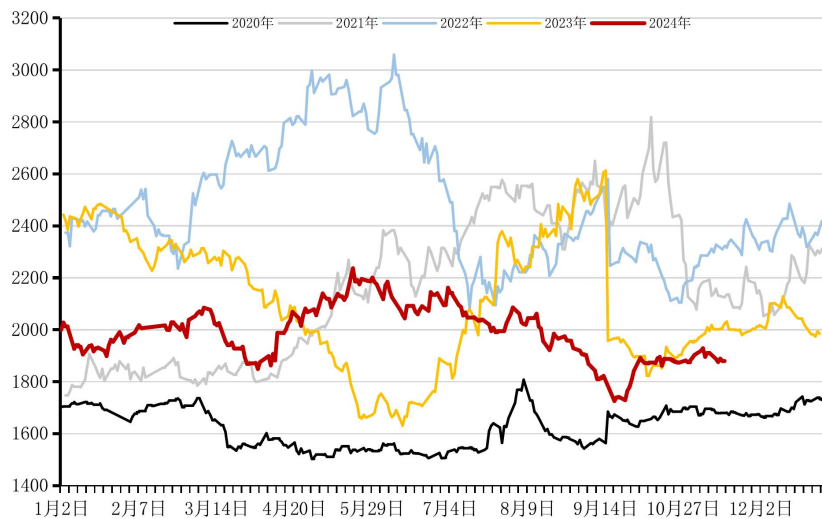
## 尿素1月合约



## 尿素5月合约



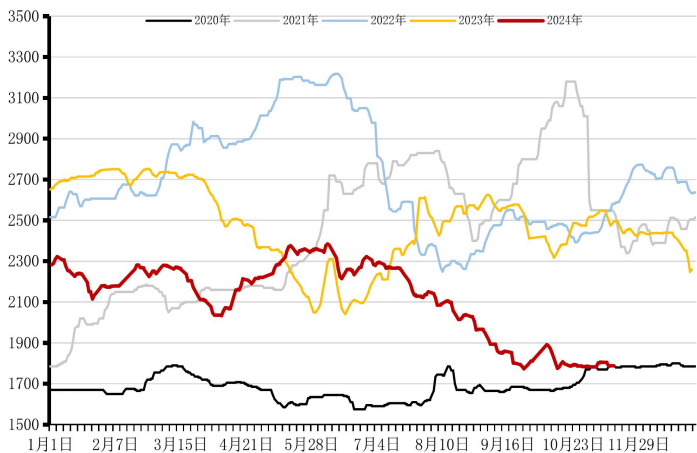
## 尿素9月合约



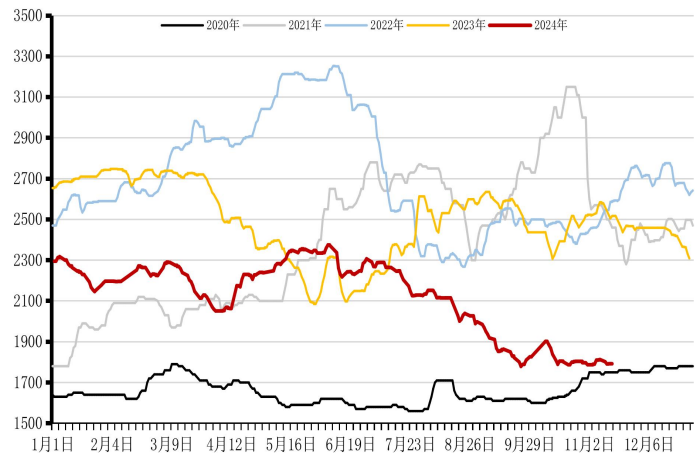


# 尿素现货价格走弱

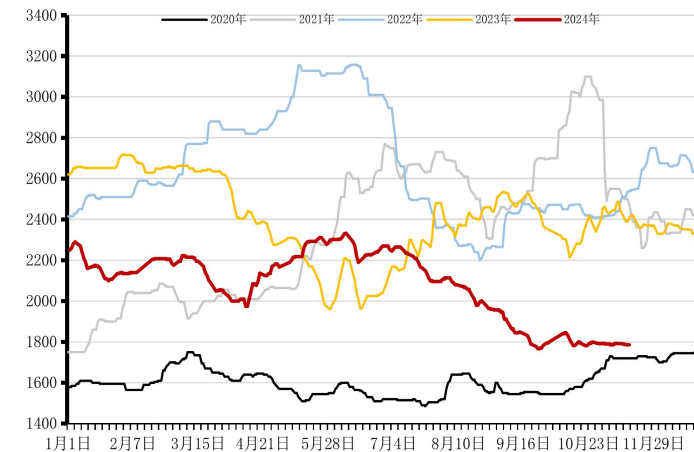
### 山东中小颗粒尿素价格



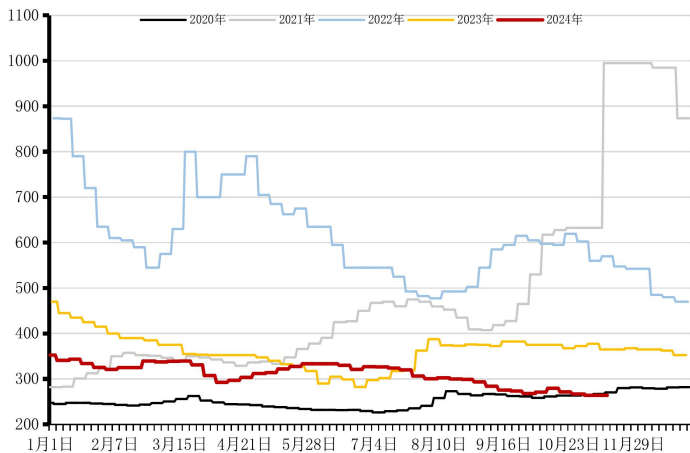
### 河南中小颗粒尿素价格



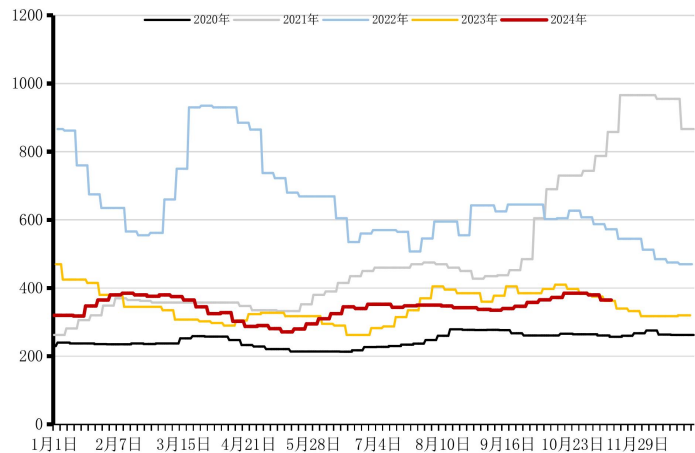
### 山西中小颗粒尿素价格



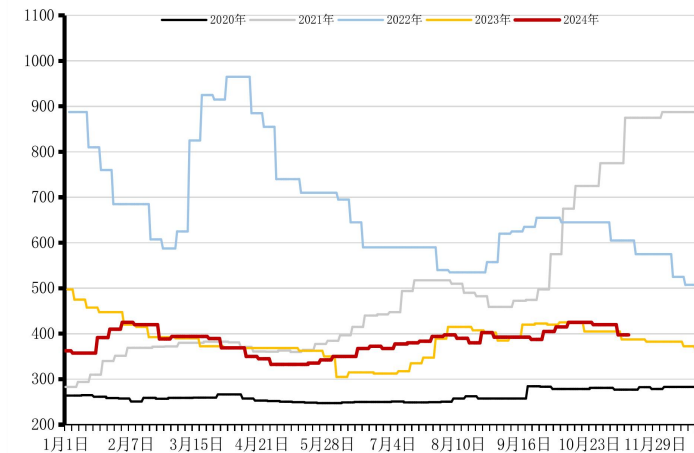
### FOB中国



### FOB中东



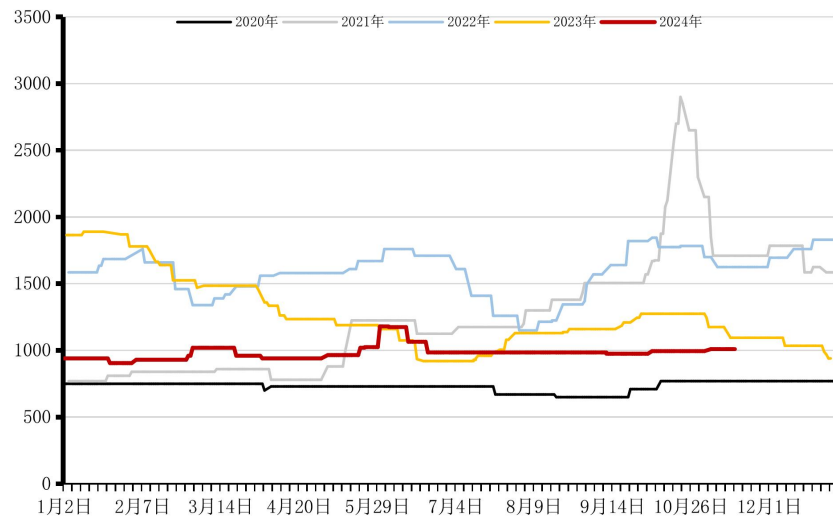
### CFR东南亚



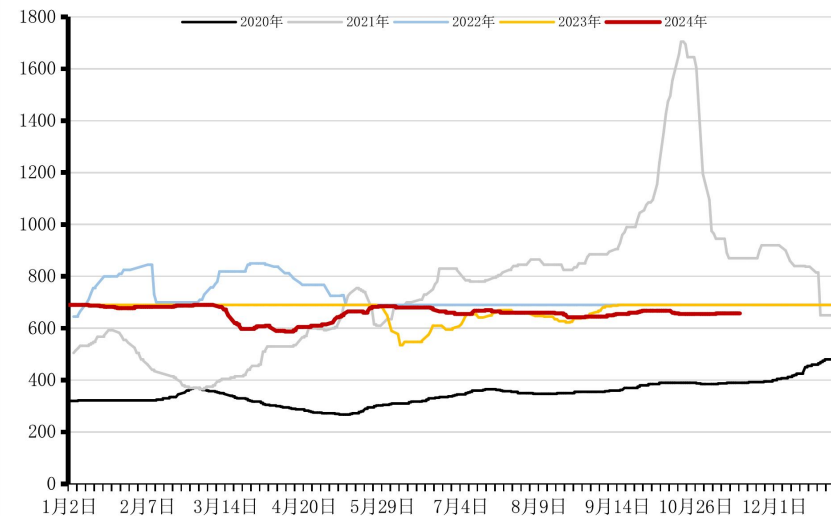


# 原料价格走势

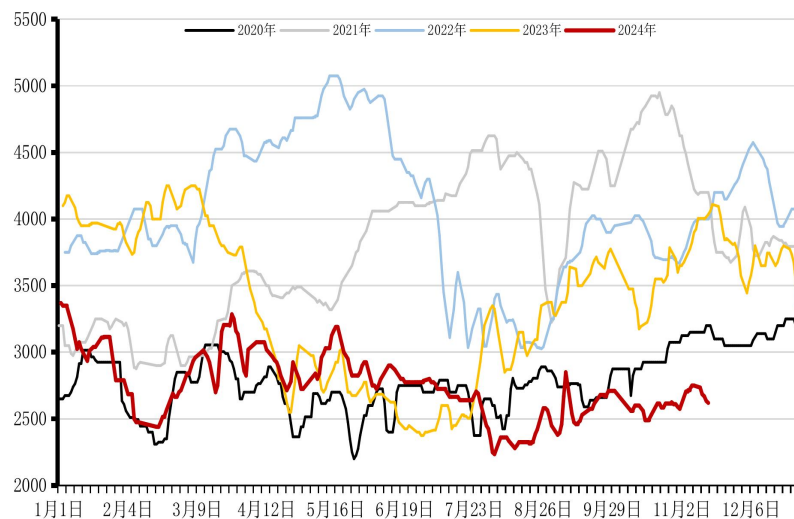
### 阳泉无烟块煤



### 鄂尔多斯动力煤Q5500



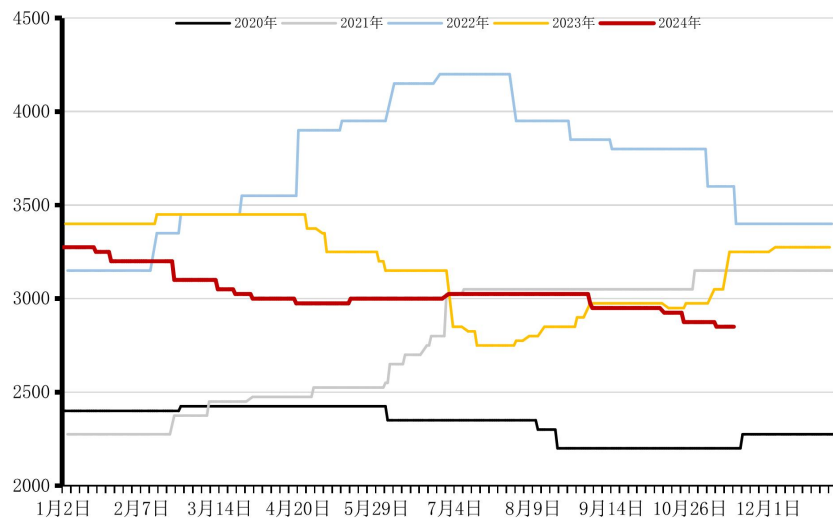
### 山东合成氨市场价



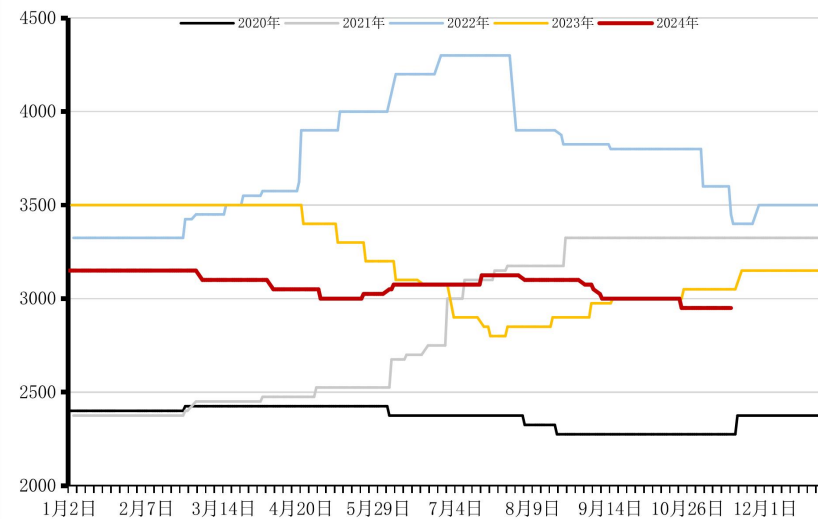


# 复合肥价格走势

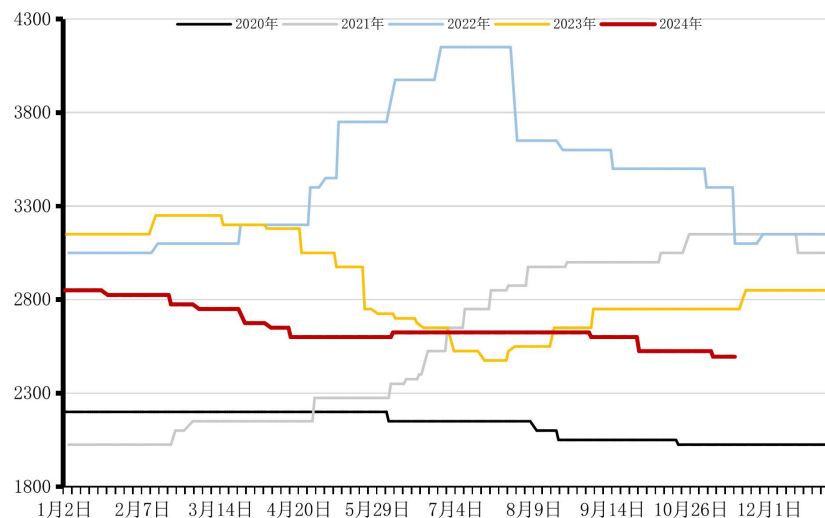
## 河南复合肥45%S价格



## 山东复合肥45%S价格



## 湖北复合肥45CL价格





# CONTENTS

## 目录

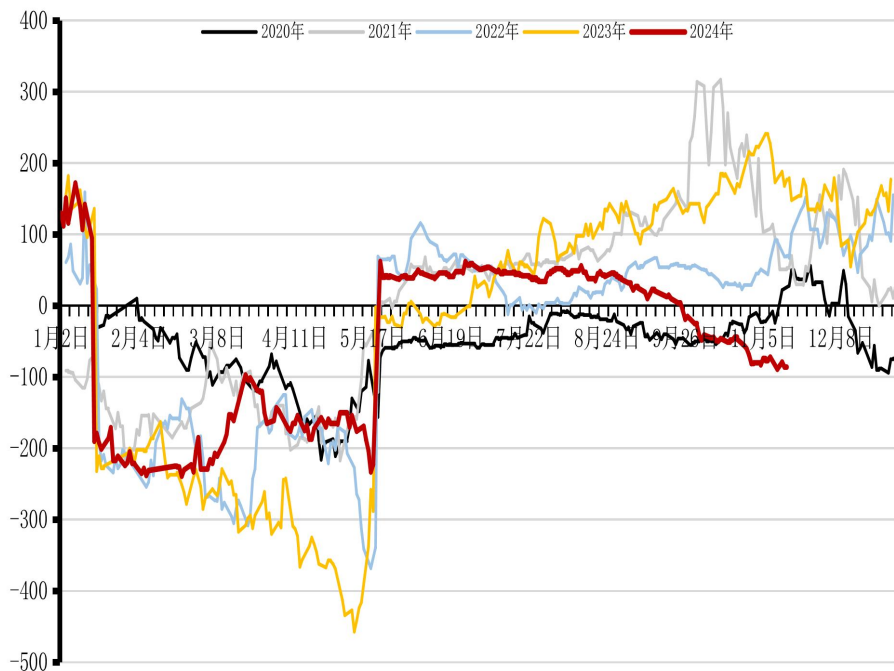
# 02

## 价差

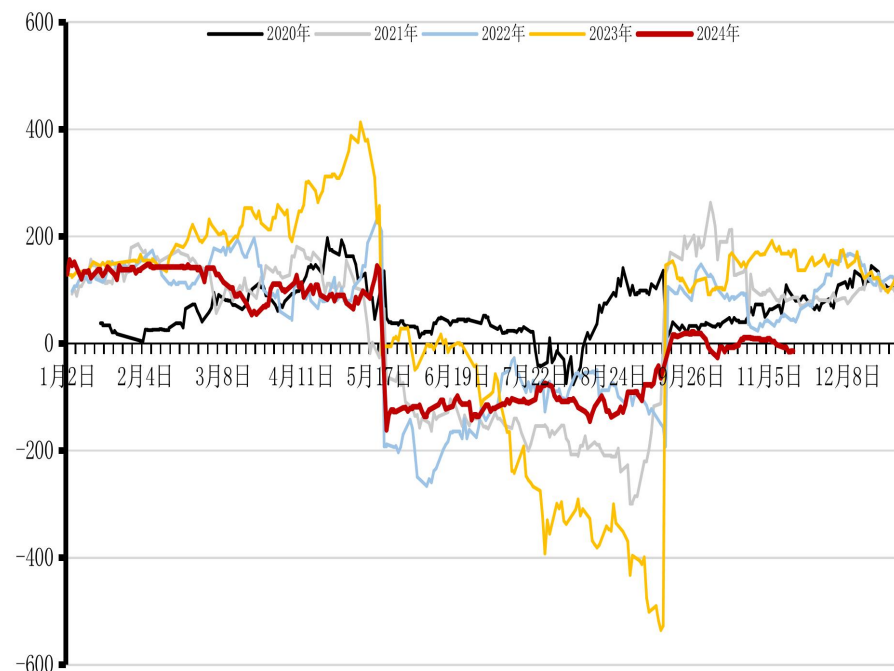


# UR1-5价差走弱

## UR1-5价差



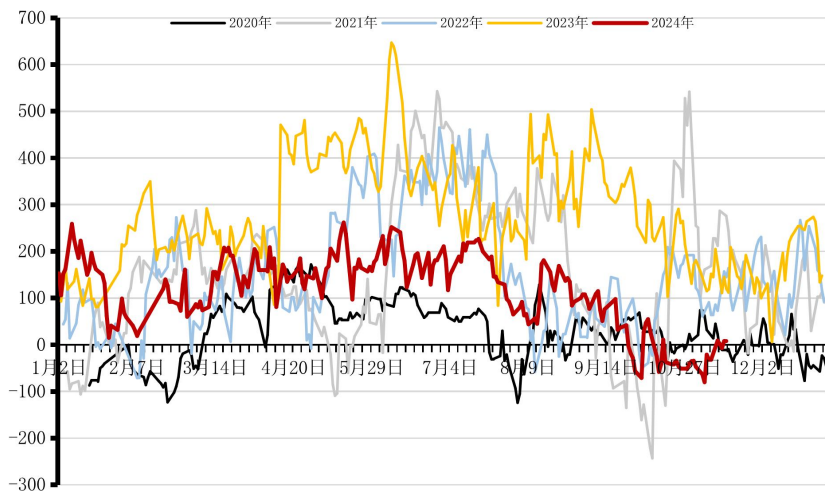
## UR5-9价差



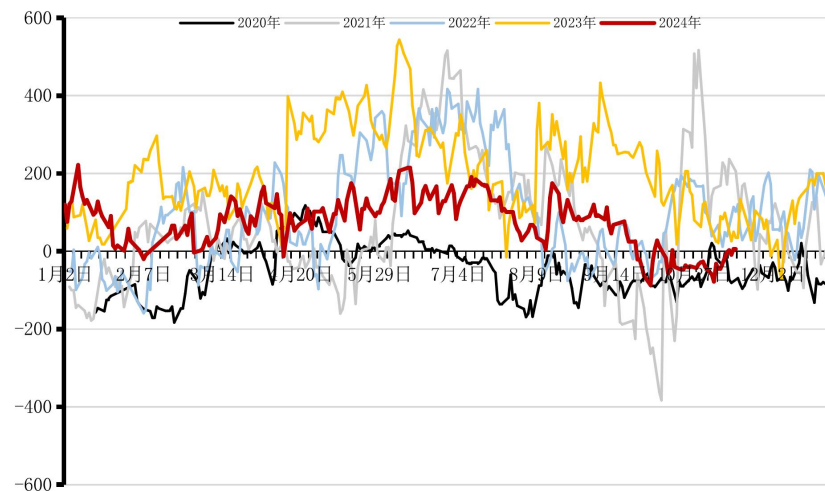


# 基差同比偏弱

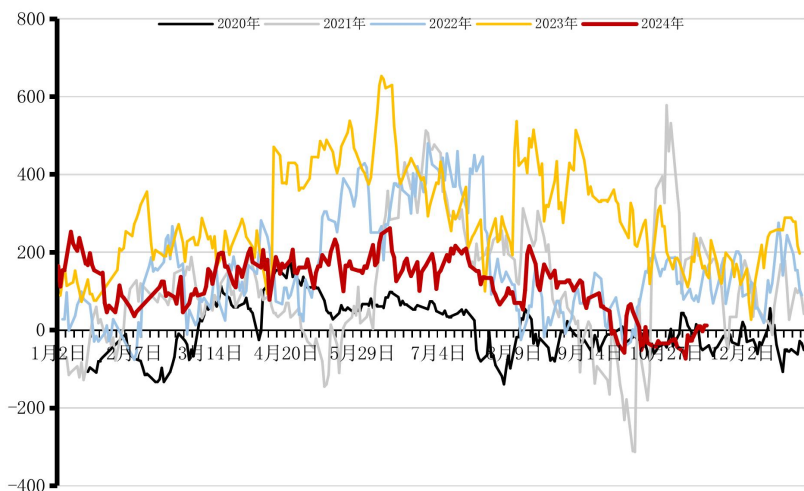
## 山东基差



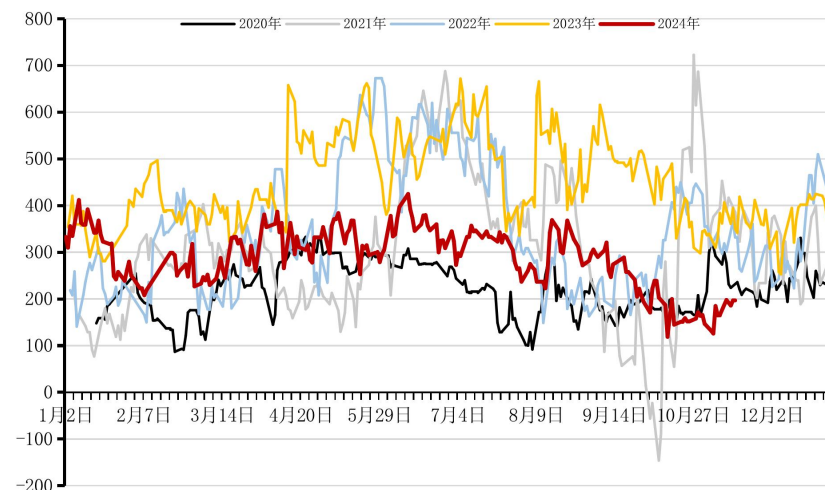
## 山西基差



## 河南基差



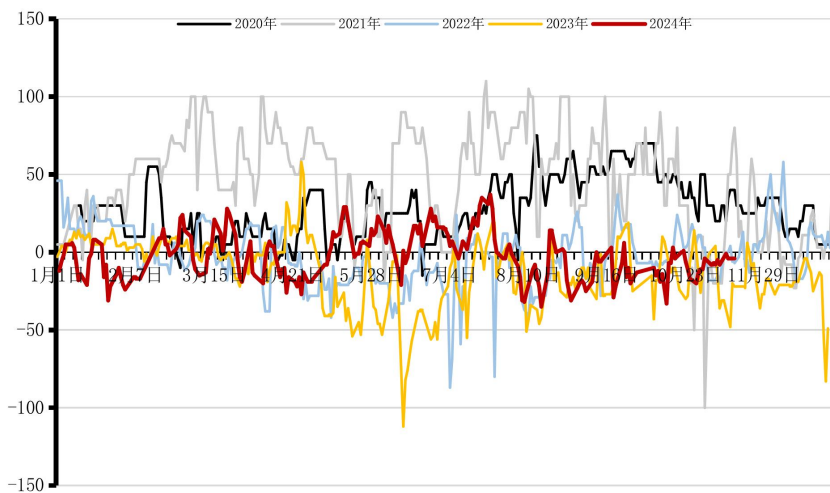
## 广东基差



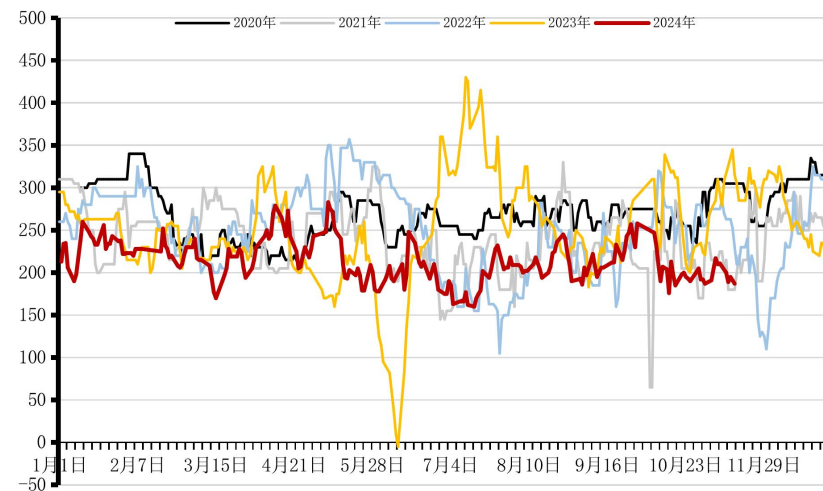


# 跨区价差

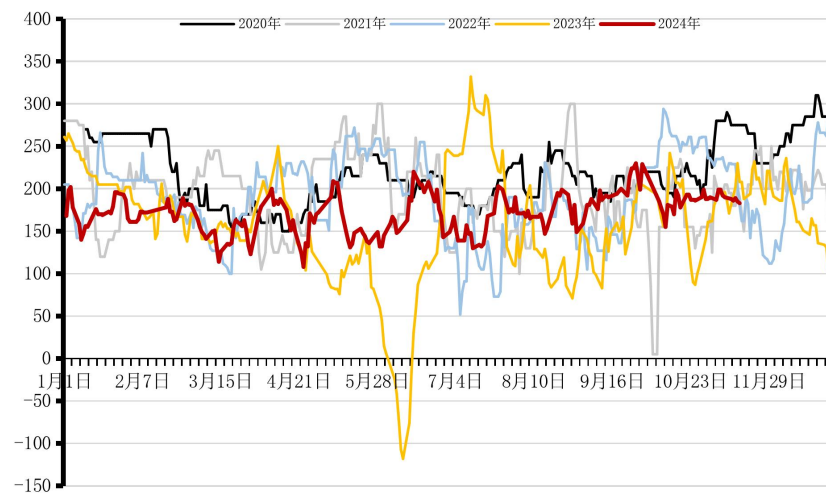
## 山东-河南价差



## 广东-山西价差



## 广东-河南价差





# CONTENTS

## 目录

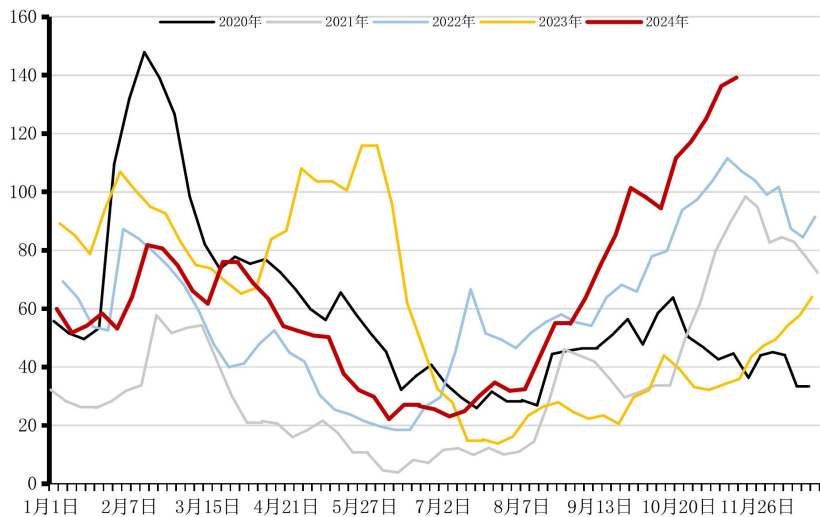
03

库存

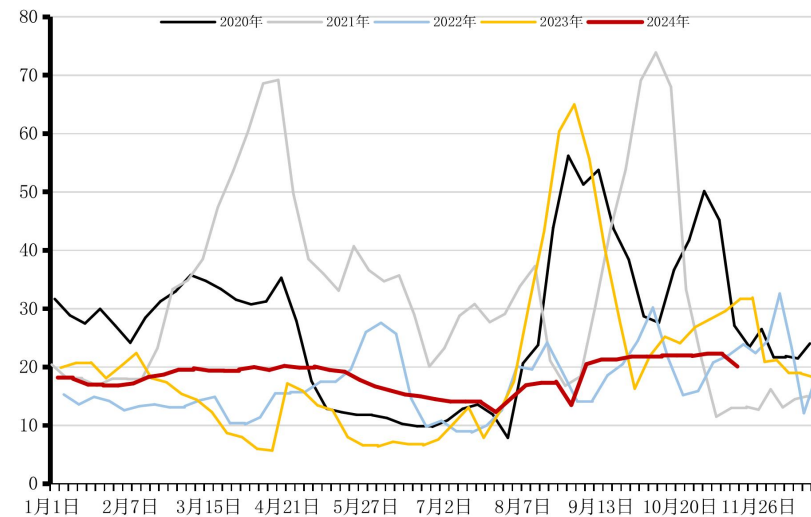


# 生产企业库存水平很高

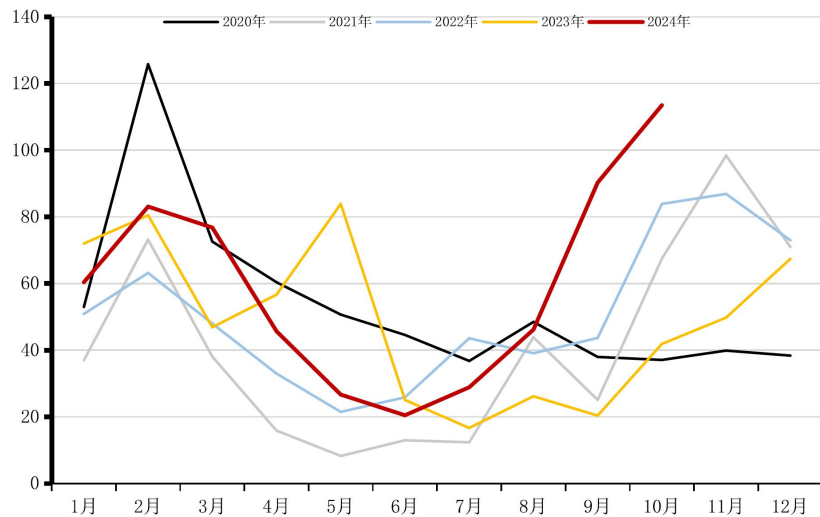
## 生产企业库存



## 港口库存



## 月度社会库存





# CONTENTS

## 目录

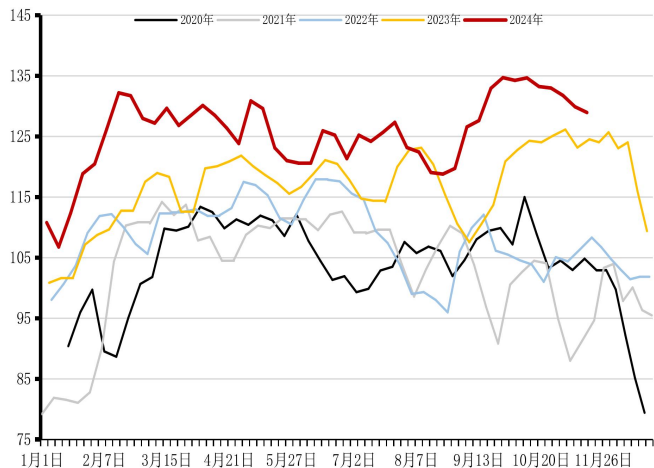
# 04

## 供应

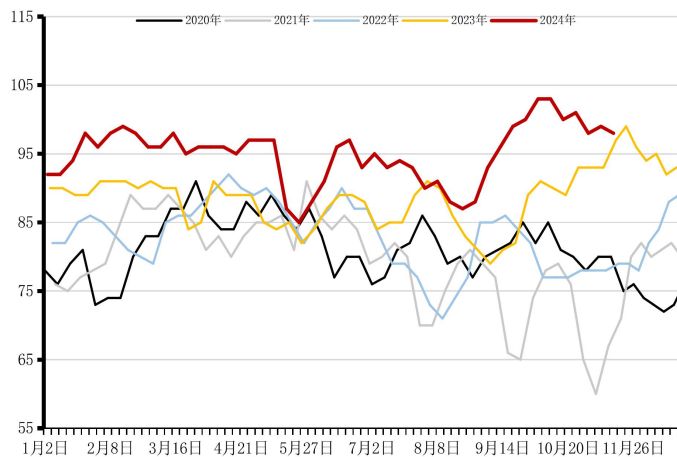


# 气制装置或陆续停车检修

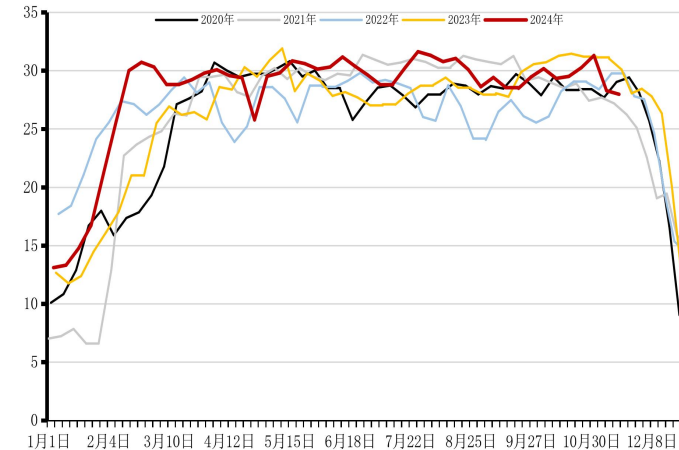
### 尿素周度产量



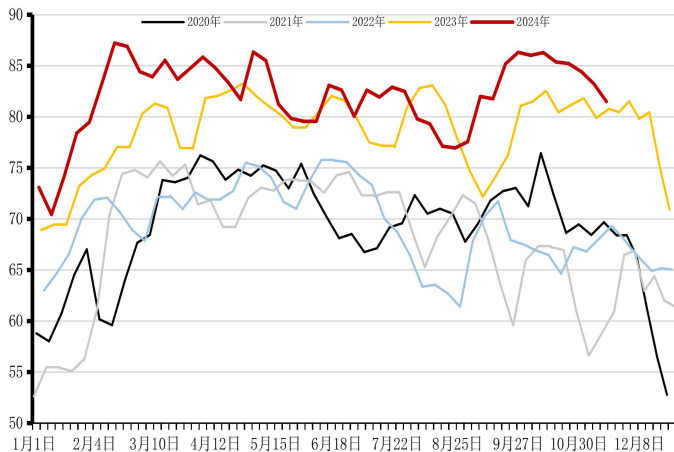
### 煤制尿素产量



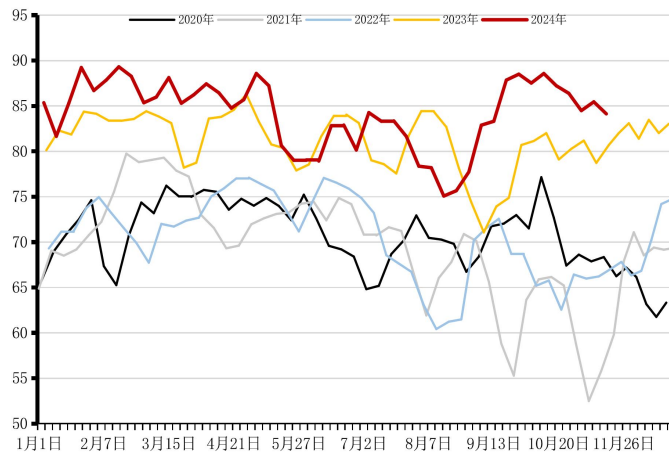
### 天然气制尿素产量



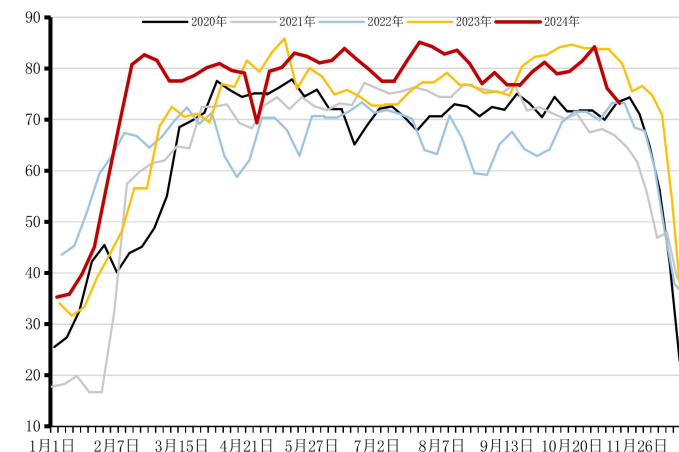
### 产能利用率



### 煤制尿素产能利用率



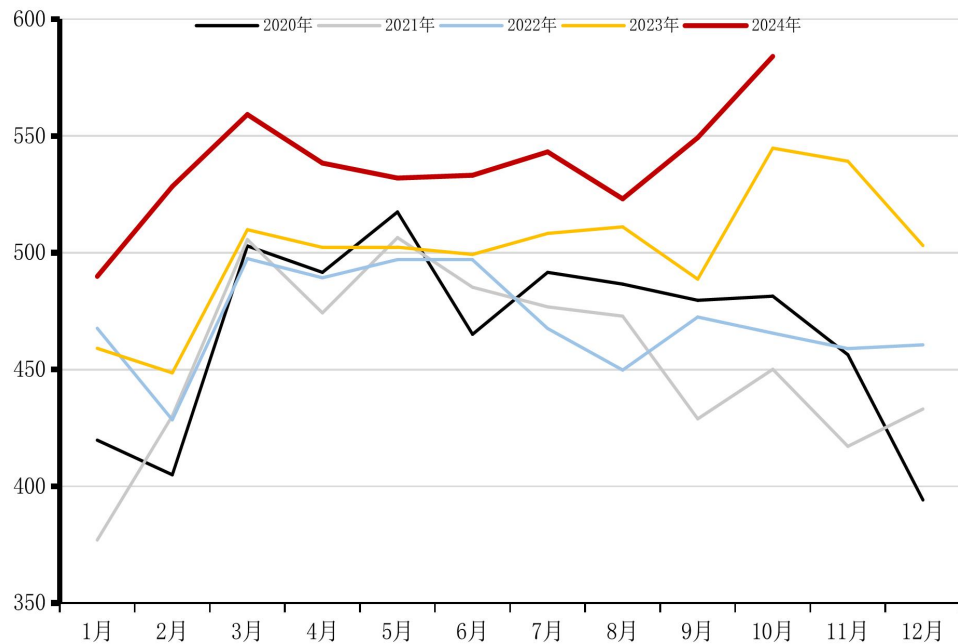
### 天然气制尿素产能利用率



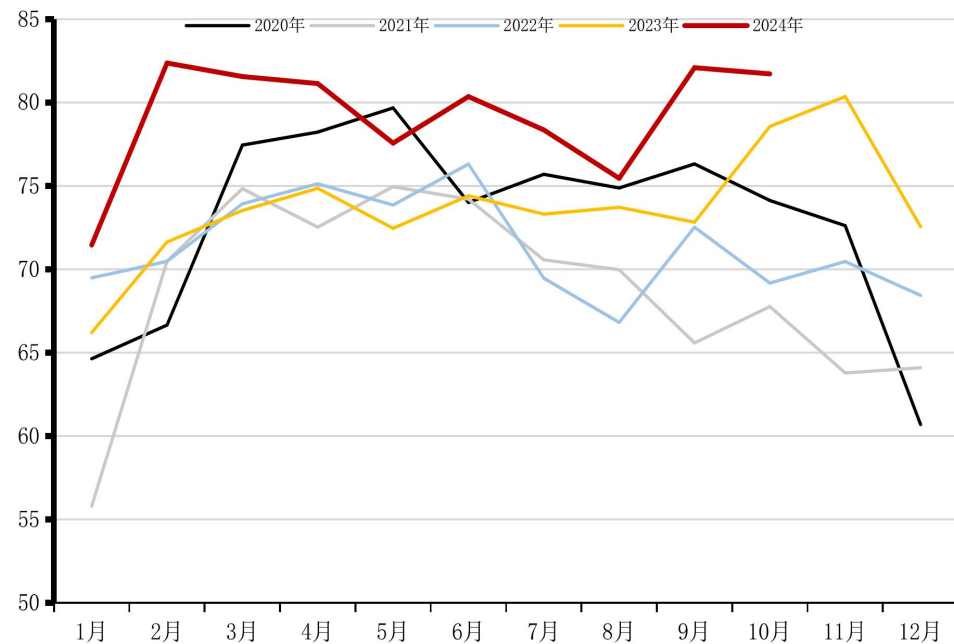


# 月度产量、开工负荷

## 月度产量



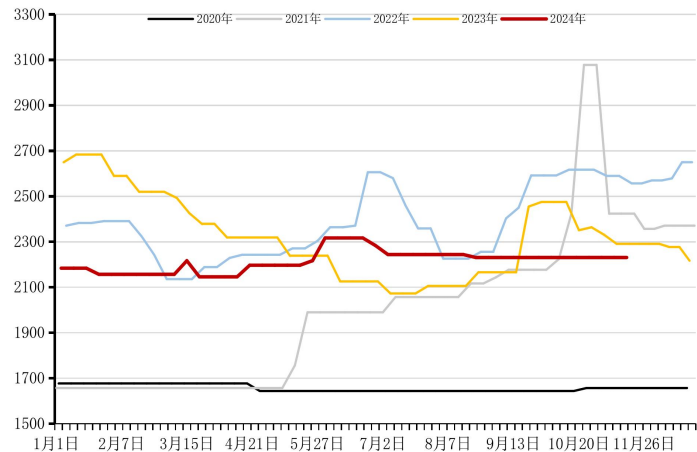
## 月度开工负荷



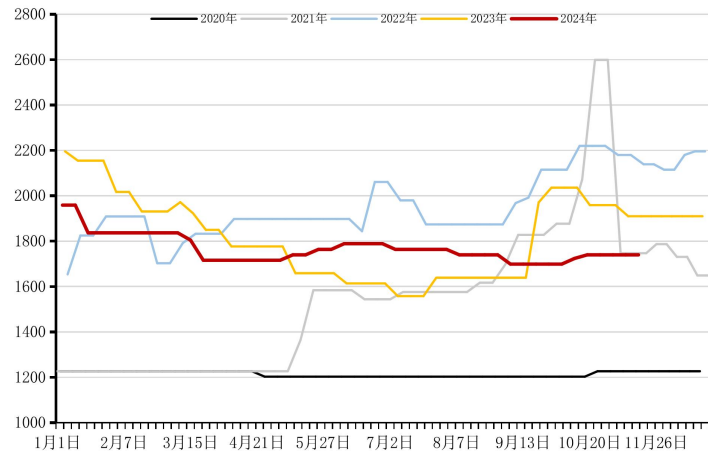


# 煤制利润、成本

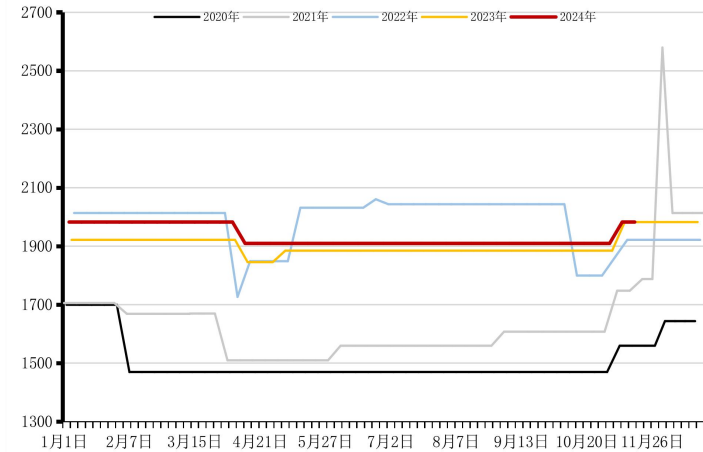
### 固定床生产成本



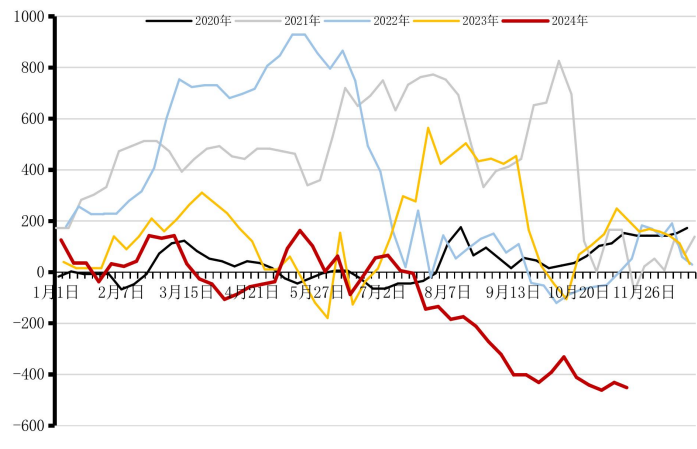
### 水煤浆生产成本



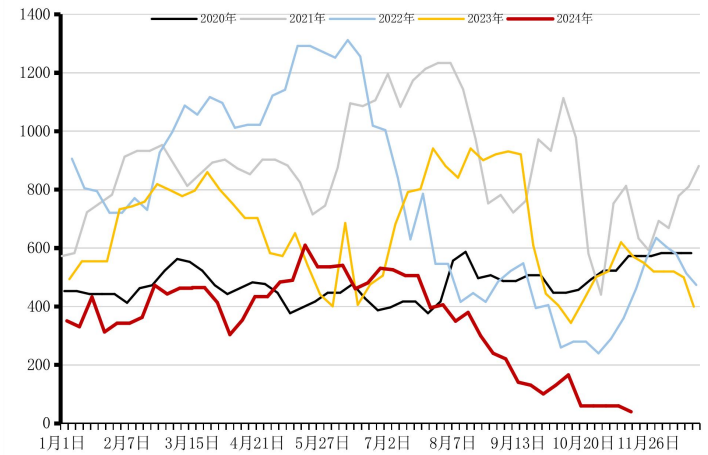
### 天然气制尿素成本



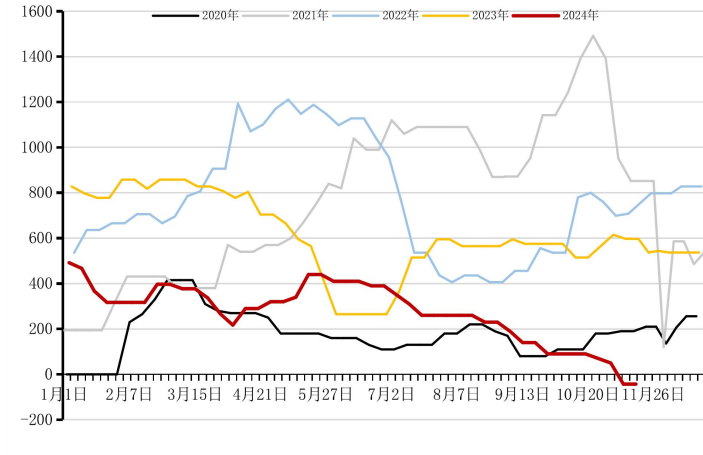
### 固定床毛利



### 水煤浆生产毛利



### 天然气制尿素毛利



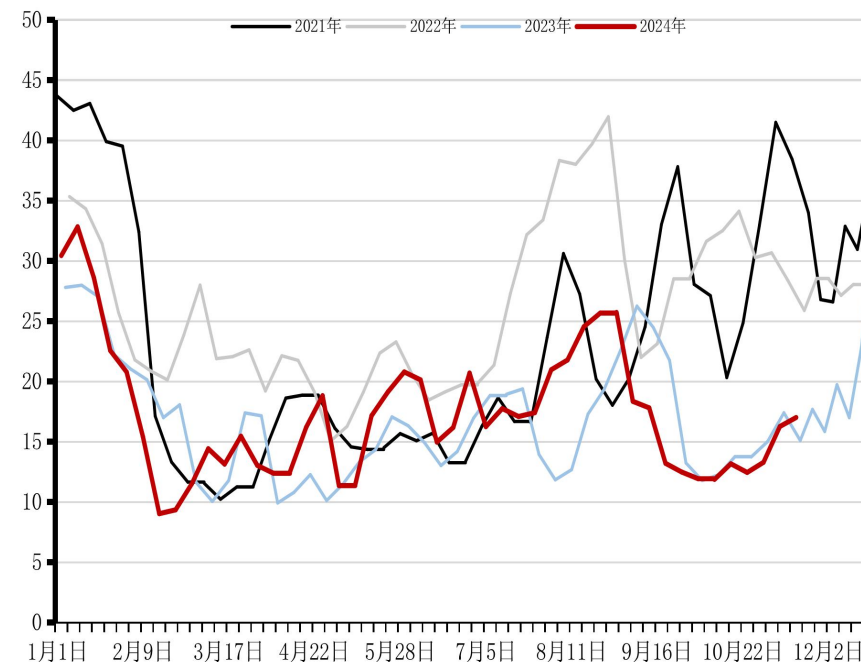


# 检修情况 (11/8-11/14)

煤制尿素					
企业名称	产能	原料	停车日期	开车日期	停车原因
晋开化工	40	烟煤	2024/11/10	2024/11/11	故障性检修
晋煤天源	35	无烟煤	2024/11/11	2024/11/11	故障性检修
晋煤天源	35	无烟煤	2024/11/11	2024/11/11	故障性检修
河北正元	25	无烟煤	2024/10/11	2024/11/15	常规性检修
湖北潜江金华润	50	无烟煤	2024/10/28	2024/11/15	常规性检修
辽宁北方化工	13	焦炉气	2024/9/23	2024/11/18	亏损性检修
河南晋开化工	40	烟煤	2024/11/4	2024/11/20	常规性检修
兖矿鲁南化工	40	烟煤	2024/11/1	2024/11/20	常规性检修
阳煤丰喜	40	无烟煤	2024/8/28	2024/11/20	故障性检修
阳煤丰喜	15	无烟煤	2024/9/4	2024/11/20	政策性检修
阳煤丰喜	15	无烟煤	2024/9/4	2024/11/20	政策性检修
安徽六国化工	30	烟煤	2024/10/17	2024/11/20	常规性检修
山西天泽煤化工	50	无烟煤	2024/10/28	2024/11/20	政策性检修
中化吉林长山化工	30	褐煤	2024/10/10	2024/11/20	亏损性检修
陕西龙华	80	烟煤	2024/10/11	2024/11/20	故障性检修
河南晋开化工	40	烟煤	2024/11/5	2024/11/30	常规性检修
山西晋丰	40	无烟煤	2024/5/18	2024/11/30	故障性检修
鄂尔多斯市亿鼎	52	烟煤	2023/8/24	2024/12/31	常规性检修
山西兰花科技	15	无烟煤	2024/10/15	2025/1/15	政策性检修
煤制检修产能			575		

气制尿素					
企业名称	产能	原料	停车日期	开车日期	停车原因
中石油天然气大庆	76	天然气	2024/11/2	2024/11/17	常规性检修
新疆青松化工	18	天然气	2024/11/11	2024/11/30	亏损性检修
河南中原大化	52	天然气	2024/10/31	2024/12/1	常规性检修
新疆天运化工	70	天然气	2024/10/31	2025/2/1	亏损性检修
气制检修产能			216		

### 周度检修损失量





# CONTENTS

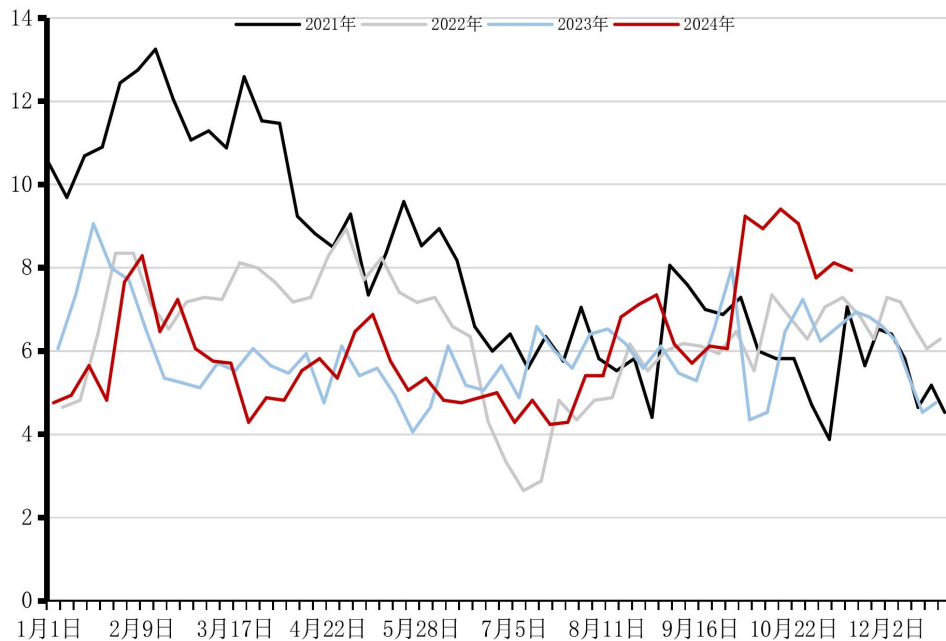
## 目录

05

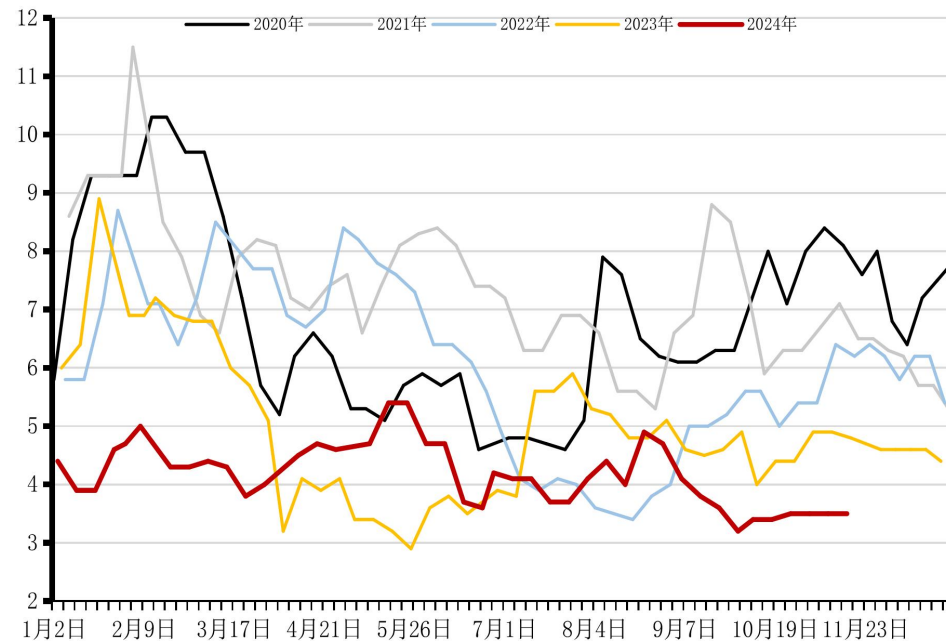
需求

# 企业待发订单天数预计持续下滑

## 生产企业待发订单天数（隆众）



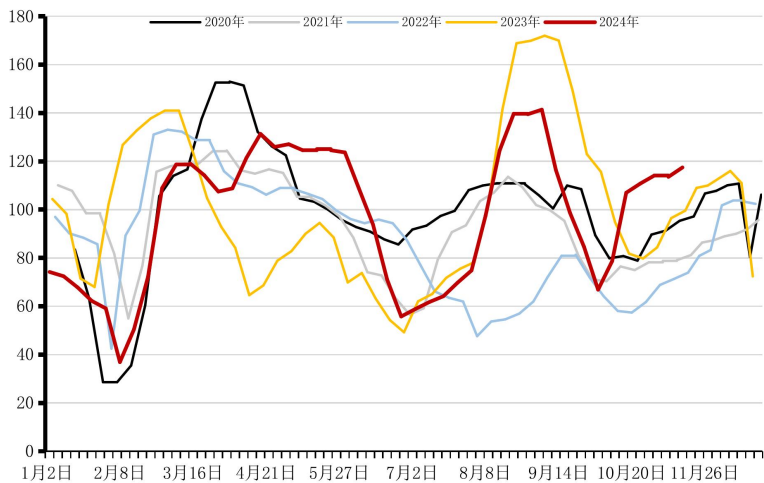
## 周度预收订单天数（卓创）



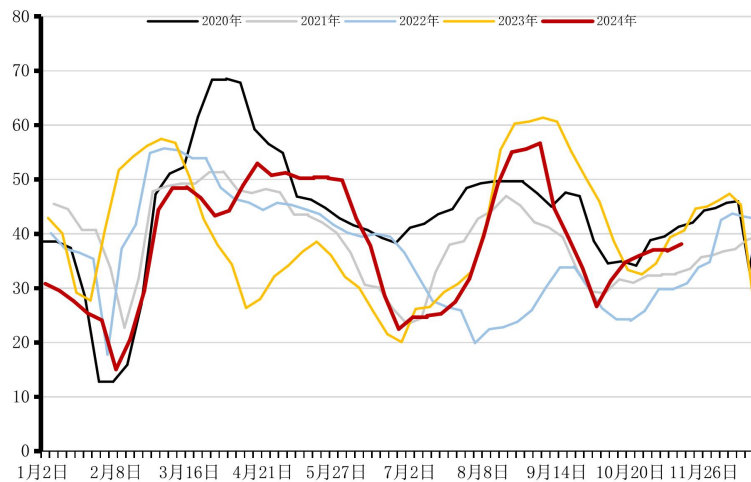


# 复合肥开工小幅提升

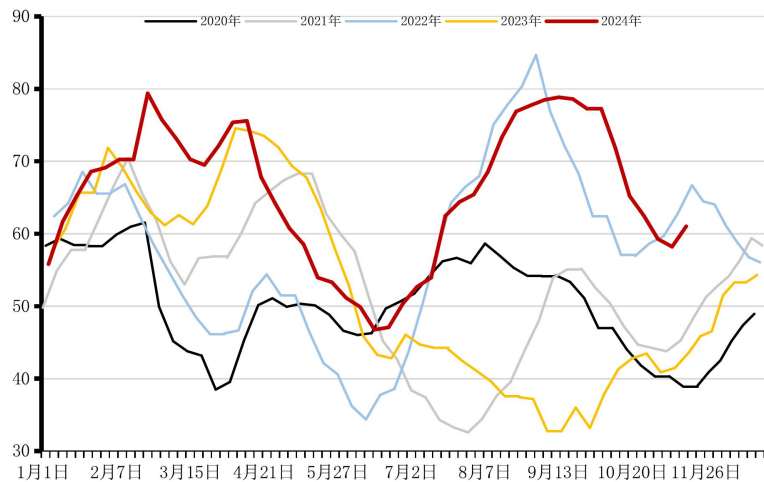
### 复合肥产量



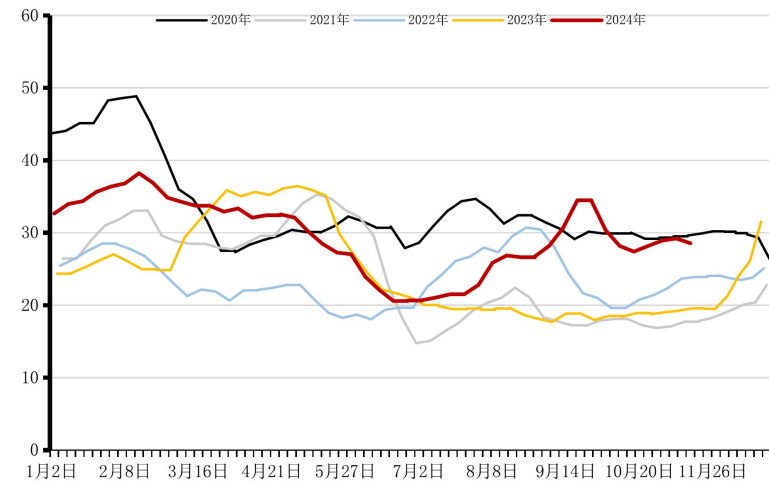
### 复合肥产能利用率



### 复合肥样本企业库存



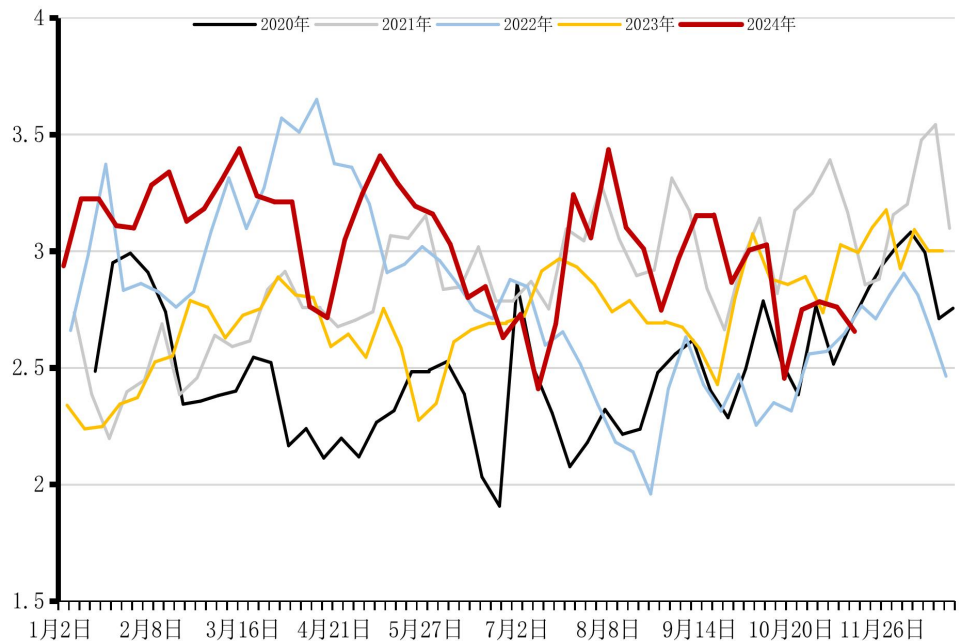
### 复合肥库容率



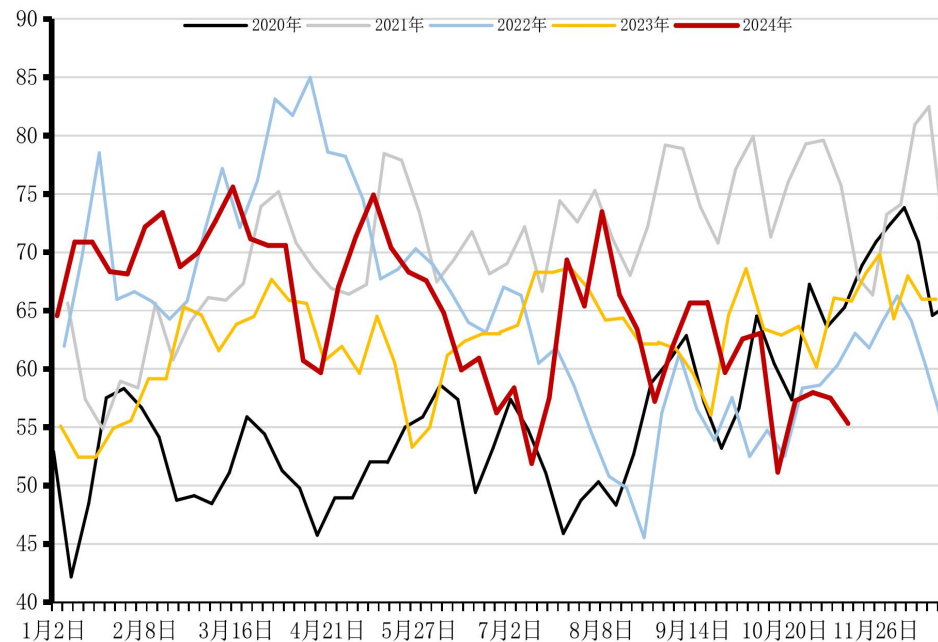


# 三聚氰胺产量、开工

## 三聚氰胺产量



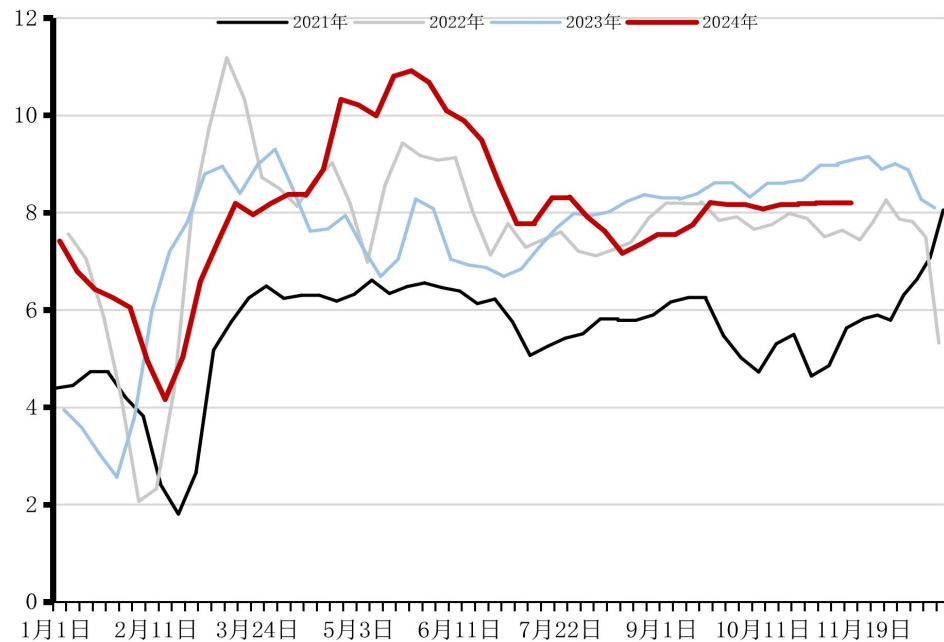
## 三聚氰胺产能利用率



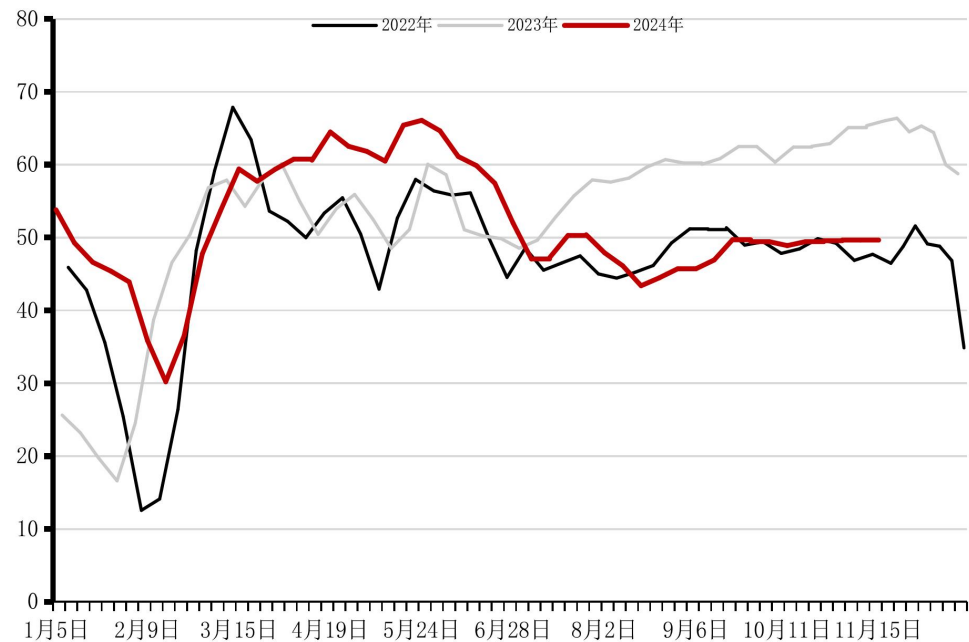


# 甲醛产量、产能利用率

## 甲醛产量



## 甲醛周度产能利用率



数据来源：钢联、卓创、国联期货研究所



# CONTENTS

## 目录

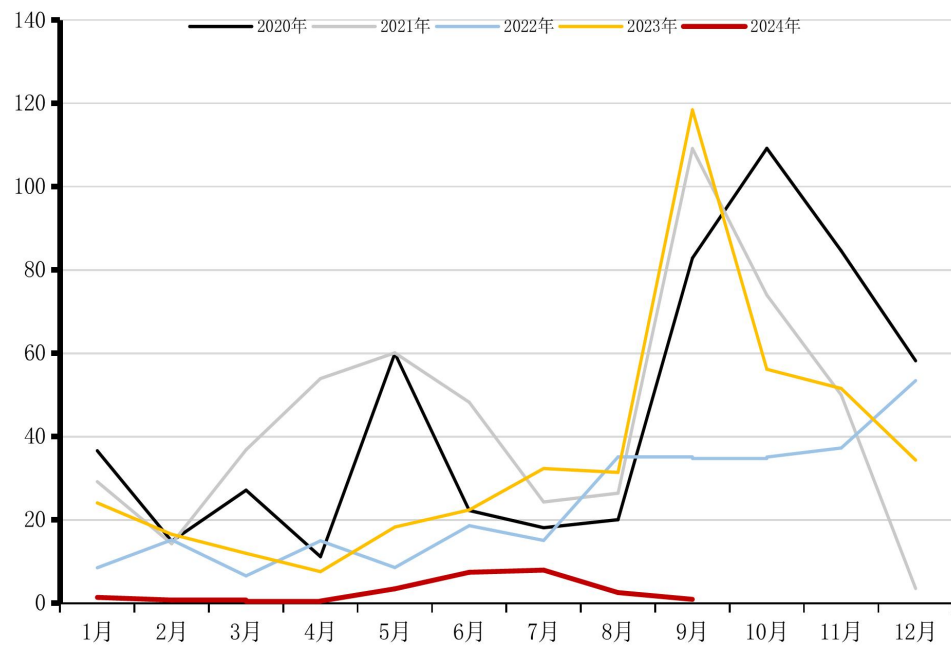
06

进出口

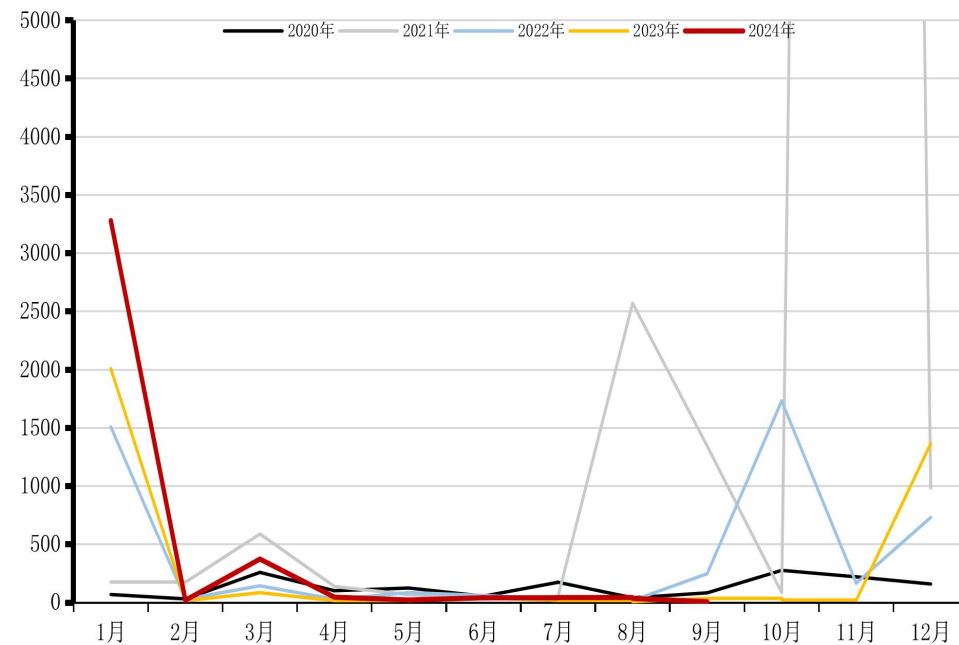


# 尿素9月出口量降至0.92万吨

## 出口量



## 进口量





# CONTENTS

## 目录

07

平衡表



# 平衡表：修正10月产量数据

尿素平衡表												
时间 \ 分项	1月	2月	3月	4月	5月	6月	7月	8月	9月	10月	11月	12月
期初库存	60.40	90.13	197.22	217.75	190.67	87.58	71.51	122.45	130.67	174.56	226.45	300.62
产量	489.9	528.4	559.2	538.4	532	533.2	543.20	523.1	549.3	584.1	582.98	536
进口量	0.328	0.002	0.038	0.005	0.002	0.004	0.004	0.004	0.0008	0.005	0.005	0.005
总供应量	490.23	528.40	559.24	538.41	532.00	533.20	543.20	523.10	549.30	584.11	582.99	536.01
农业需求及其他	270.41	263.33	275.61	304.53	350.00	339.65	302.47	240.24	260.75	291.01	272.34	300.00
三聚氰胺	36.41	34.81	38.25	32.14	37.51	31.44	32.15	34.50	34.58	34.79	35.85	36.64
车用尿素	24.09	24.09	27.03	24.98	25.09	10.06	10.29	25.75	26.29	27.27	24.77	25.82
复合肥	71.04	66.48	121.20	127.68	132.48	80.40	69.56	130.23	110.27	81.85	94.61	106.74
脲醛树脂	52.54	27.63	70.80	69.98	80.19	74.82	64.94	76.46	67.54	84.97	69.15	65.75
出口	1.393	0.753	0.421	0.519	3.46	7.42	7.94	2.55	0.92	7	7	7
总消费	460.50	421.32	538.70	565.49	635.09	549.28	492.27	514.88	505.41	532.22	508.81	547.43
供需差	29.73	107.09	20.53	-27.08	-103.08	-16.07	50.94	8.23	43.89	51.88	74.17	-11.42

注：标黄区域为实际值，其余为预测值

数据来源：卓创、国联期货研究所



# Thanks

## 感谢观看

### 免责声明

本报告中信息均来源于公开资料，我公司对这些信息的准确性和完整性不作任何保证。

报告中的内容和意见仅供参考，并不构成对所述期货操作的依据。由于报告在撰写时融入了研究员个人的观点和见解以及分析方法，如与国联期货发布的其他信息有不一致及有不同的结论，未免发生疑问，本报告所载的观点并不代表国联期货公司的立场，所以请谨慎参考。我公司及其研究员对使用本报告及其内容所引发的任何直接或间接损失概不负责。

本报告所提供资料、分析及预测只是反映国联期货公司在本报告所载明日期的判断，可随时修改，毋需提前通知。

本报告版权归国联期货所有。未经书面许可，任何机构和个人不得进行任何形式的复制和发布。如遵循原文本意的引用，需注明引自“国联期货公司”，并保留我公司的一切权利。

**期市有风险 投资需谨慎**