



# 国联期货尿素周报

## 关注下游需求及装置变动

2024年8月10日

国联期货研究所

林菁 从业资格证号：F03109650  
投资咨询证号：Z0018461

联系人：  
王军龙 从业资格证号：F03120816



# 核心要点及策略

## 逻辑观点

行情回顾

期货：本周尿素盘面偏弱震荡，主力合约跌1.97%，8月9日收于2045元/吨。

现货：8月9日，山东中小颗粒尿素价格2089元/吨，周跌62元/吨；河南中小颗粒尿素价格2115元/吨，周跌37元/吨；山西中小颗粒尿素价格2080元/吨，周跌34元/吨。

价差：UR9-1价差收于70元/吨（+14）；山东-河南价差走弱，广东-山西、广东-河南价差小幅走弱，分别收于202元/吨、167元/吨。

基差：跟踪区域基差走势分化，具体来看，山东基差44元/吨（-21）、河南基差70元/吨（+4）、广东基差237元/吨（+0）、山西基差35元/吨（+7）。

运行逻辑

供应端短期建议关注检修扰动，下周，五套装置计划重启，四套装置计划检修，周产量或增加1万吨左右。复合肥进入备肥出货阶段，经销商提货需求或释放，企业开工或持续提升；工业需求亦或逐步好转。尿素供需双增，但整体供应增幅或大于需求，企业库存预计呈累库趋势。成本方面，当下，传统电煤消费旺季已过大半，但电厂库存去化速度明显不及预期，这很大程度上限制了旺季采购强度，进而导致产地销售疲软，煤价下行风险或逐步加大。

在库存累积、成本偏弱的情况下，尿素盘面或偏弱。

推荐策略

谨慎偏空，关注复合肥开工提升

风险点

宏观、煤价波动、出口政策、产能投放



# 影响因素分析

因素	影响	逻辑观点
成本	利空	国内电厂日耗逐步攀升，其中，沿海八省日耗再创新高，但电厂煤炭库存水平居高不下，库存去化速度明显不及预期，很大程度上限制了旺季采购强度，进而导致产地销售疲软，山西、内蒙、陕西坑口煤价下滑10-20元/吨不等。
供应	利空	从上周六-本周五，山东润银生物化工、泉盛化工等六套装置350万吨产能停车，安徽晋煤中能等四套装置210万吨产能重启，检修损失量小幅上升至21.79万吨，周产量、产能利用率小幅下滑。其中，天然气制尿素产量30.79万吨（-0.54）；煤头尿素产量91.67万吨（0.2），乌兰泰安能化、金新化工等七套装置385万吨产能或于下周重启。
进出口	中性	在秋季备肥阶段，为保供稳价，出口政策短期放开的可能性不大。8月8日，中东小颗粒尿素FOB报350美元/吨（+0），东南亚小颗粒尿素CFR报397.5美元/吨（+3.5），中国小颗粒尿素FOB报300.5元/吨（-6）。
库存	利空	尿素生产企业库存32.43万吨，环比累库0.56万吨；烟台港部分货源进港，锦州港部分货源回流，其余港口未见明显变化，港口库存环比累积至16.9万吨。
需求	利多	复合肥产能利用率稳步提升，但仍未到高位，具体来看，湖北、山东地区部分规模企业为保障前期订单发运，增加排产；河南部分企业生产受限，其他企业排产陆续增多；板材行业受环保、高温等影响需求相对偏弱，脲醛树脂需求受限；山西丰喜、河南昊华骏化三期、安徽华尔泰、成都玉龙装置陆续恢复生产，三聚氰胺产量环比增加，产能利用率环比提升。



# CONTENTS

## 目录

### 01

近期走势 05

### 03

库存 14

### 05

需求 21

### 02

价差 10

### 04

供应 16

### 06

进出口 26



# CONTENTS

## 目录

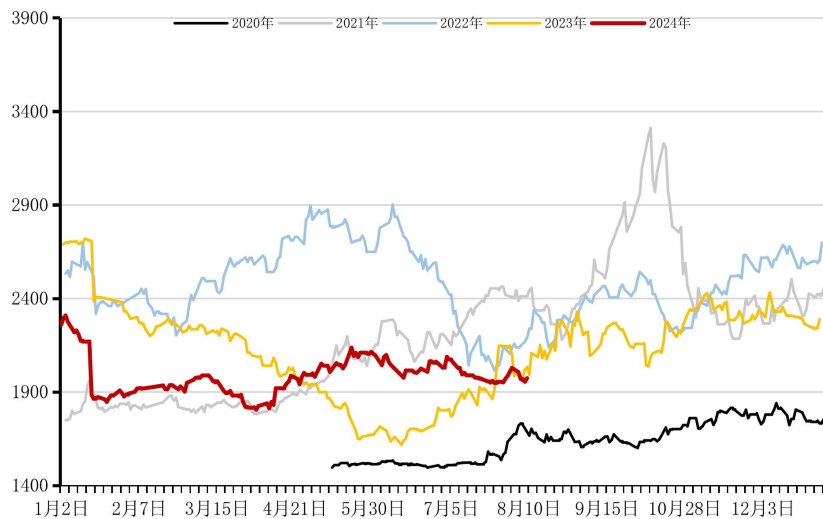
01

近期走势

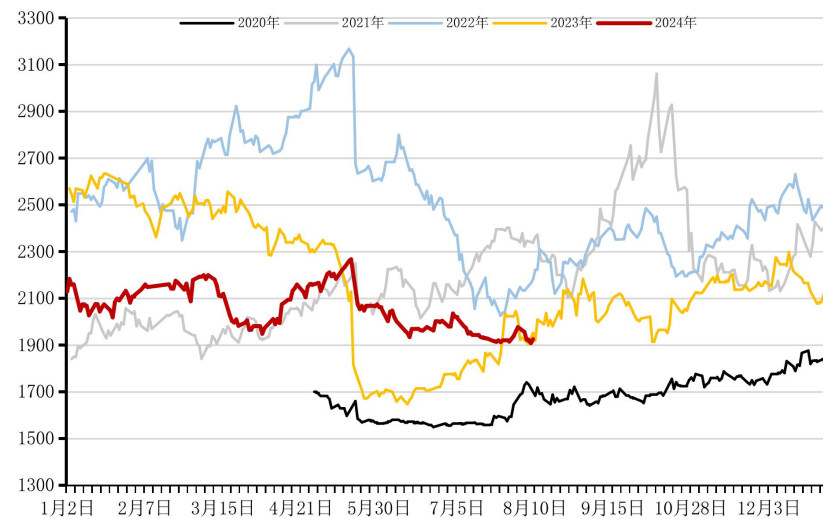


# 期货主力合约周内跌1.97%

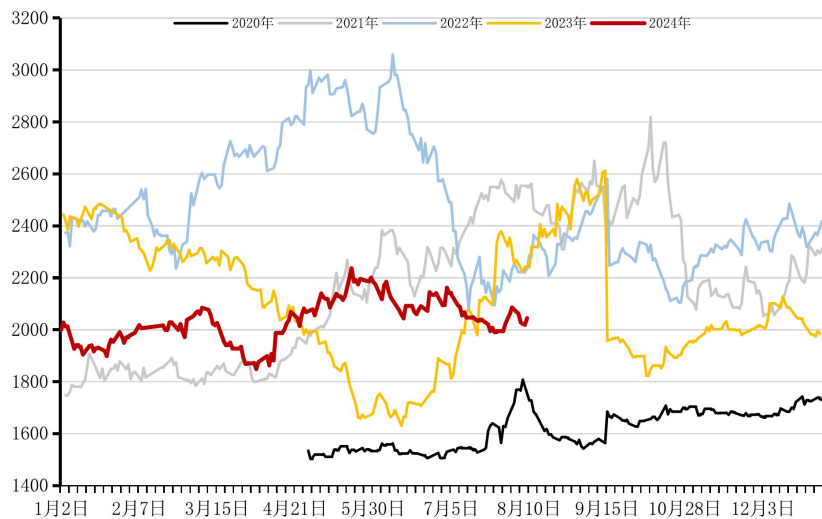
## 尿素1月合约



## 尿素5月合约



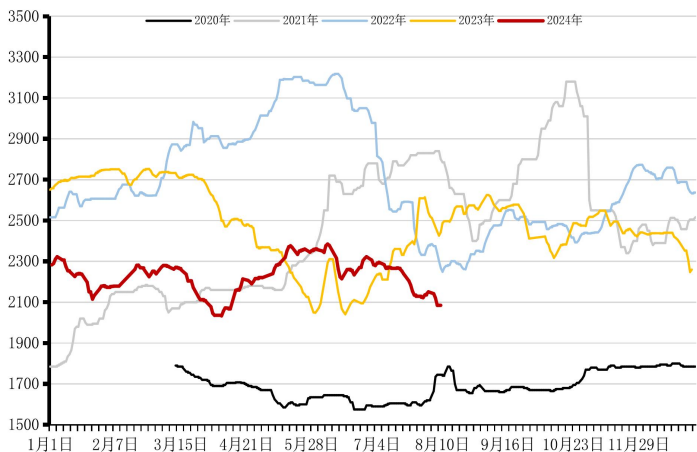
## 尿素9月合约



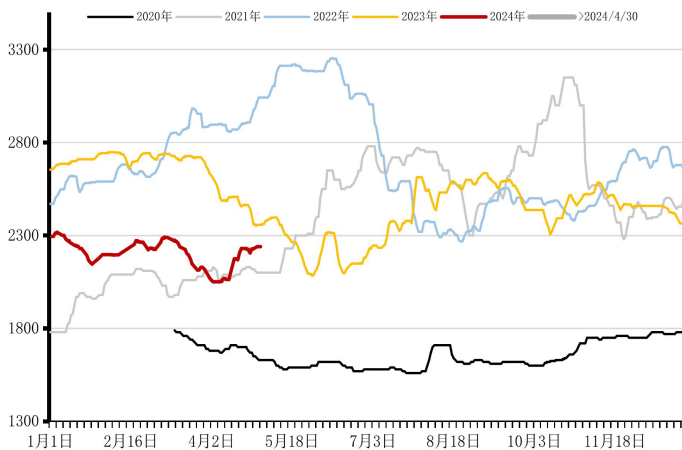


# 山东、河南、山西现货价格跌30-60元/吨不等

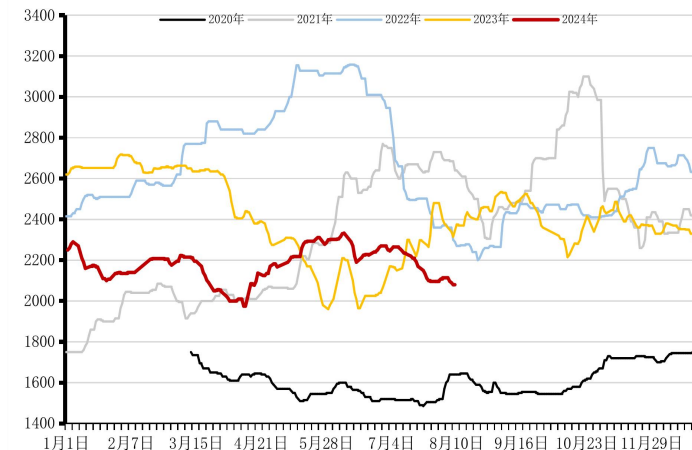
### 山东中小颗粒尿素价格



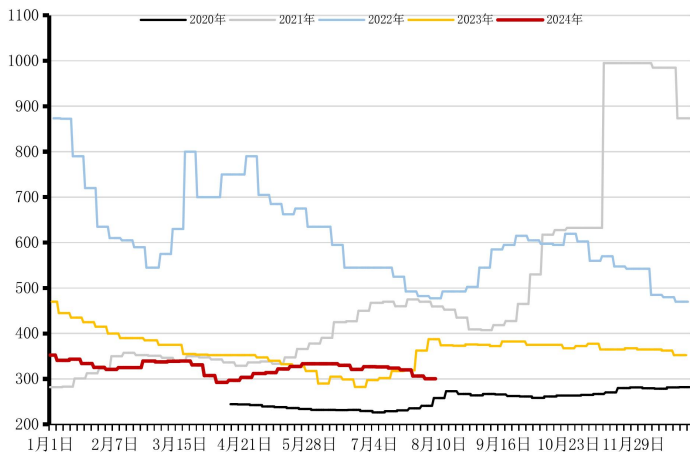
### 河南中小颗粒尿素价格



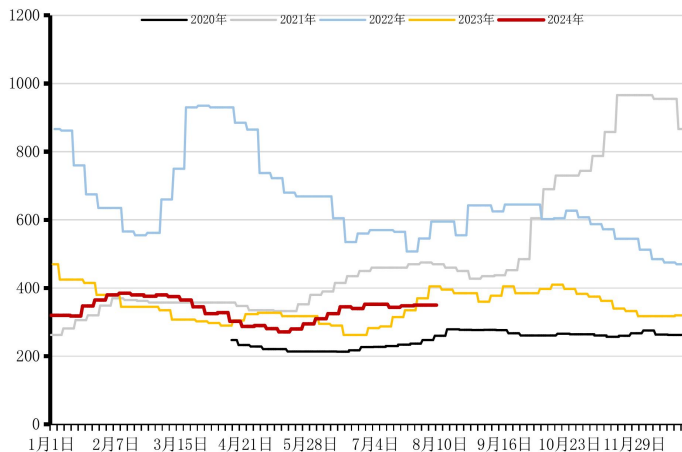
### 山西中小颗粒尿素价格



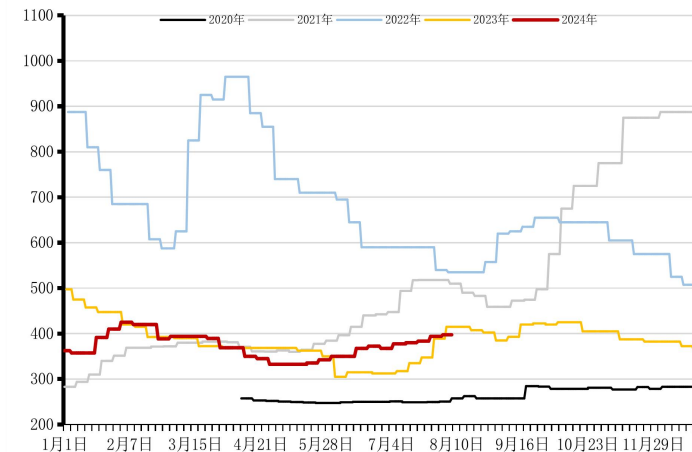
### FOB中国



### FOB中东



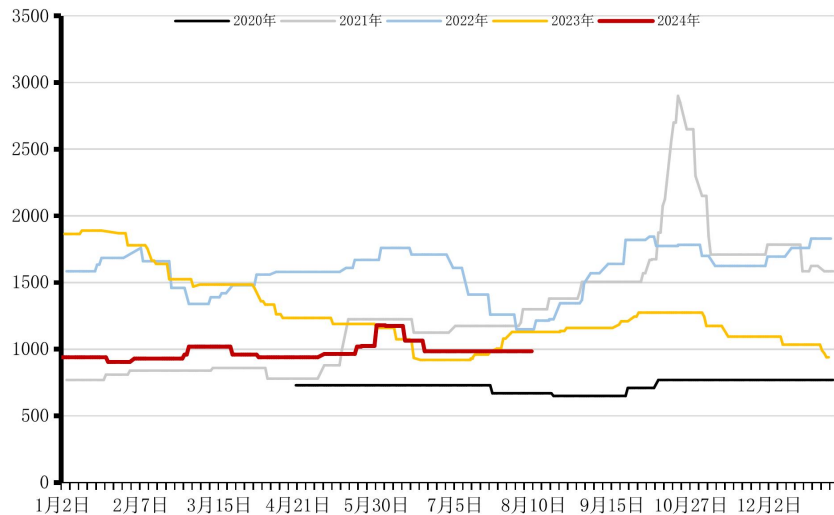
### CFR东南亚



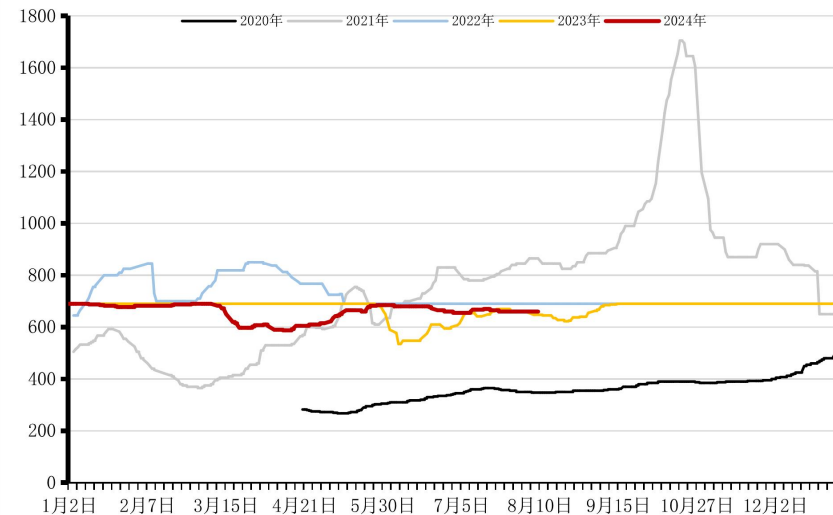


# 山东合成氨价格周涨100元/吨

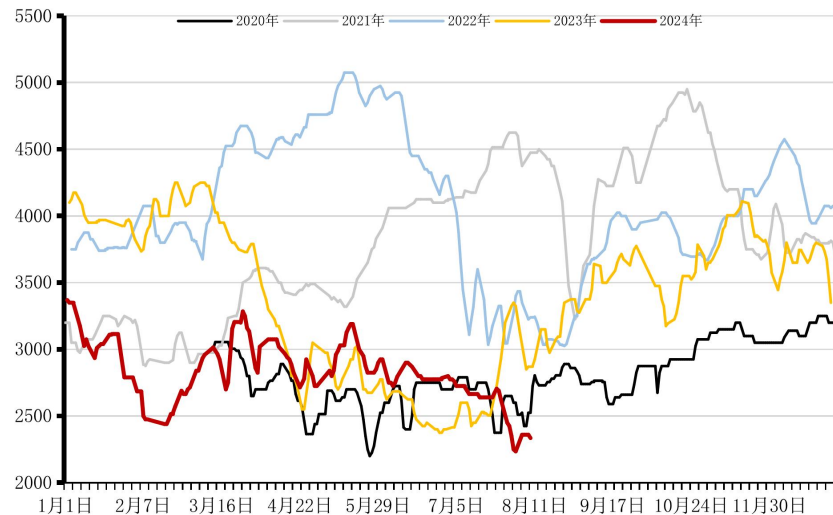
### 阳泉无烟块煤



### 鄂尔多斯动力煤Q5500



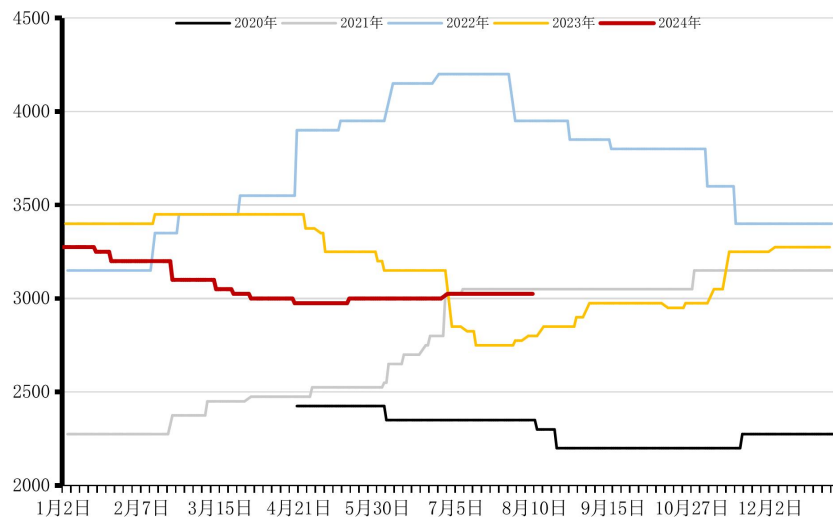
### 山东合成氨价格



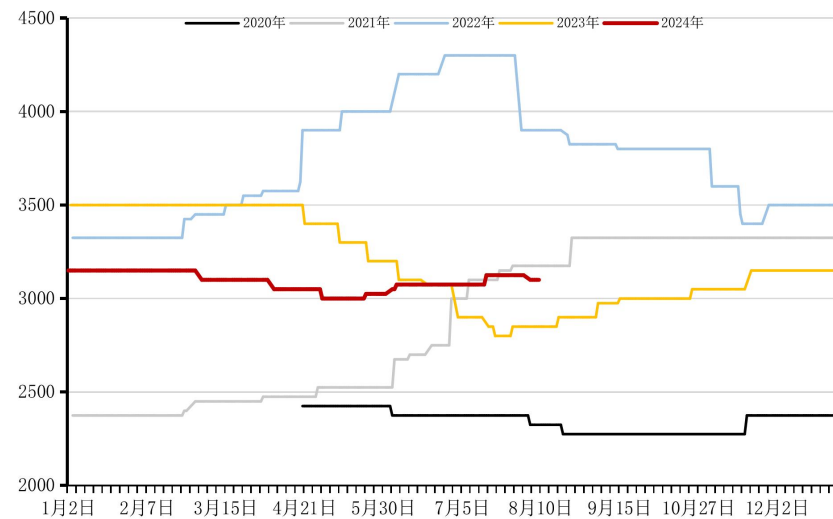


# 复合肥价格走势

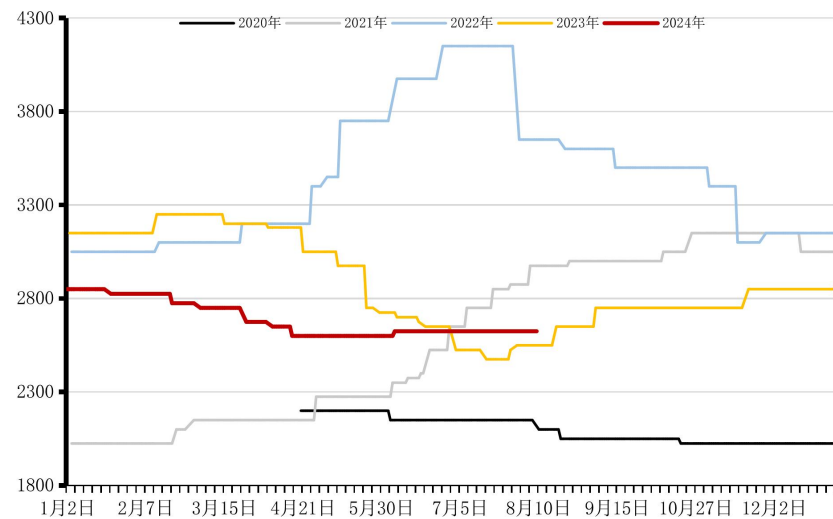
## 河南复合肥45%S价格



## 山东复合肥45%S价格



## 湖北复合肥45CL价格





# CONTENTS

## 目录

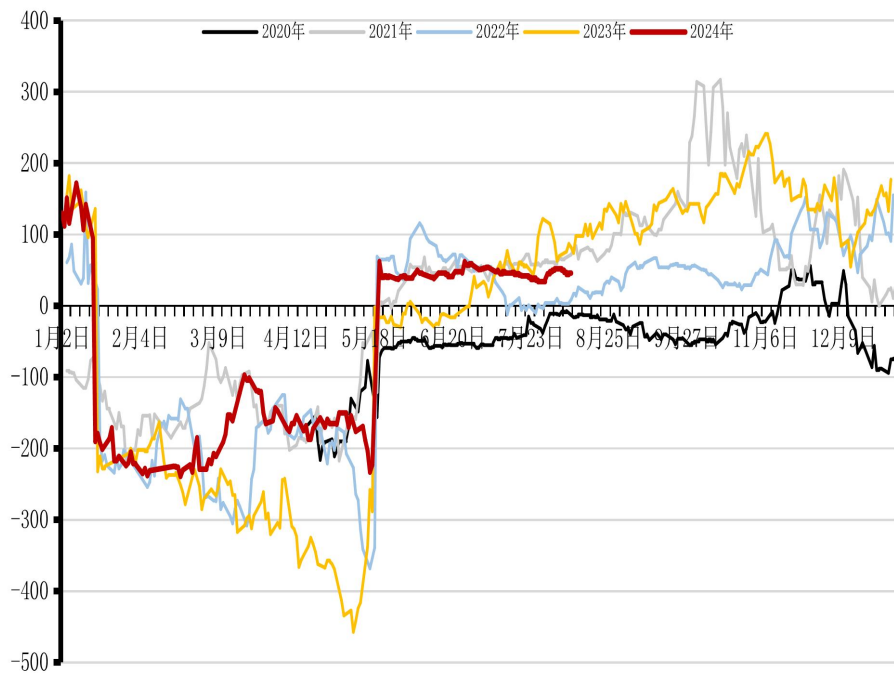
# 02

## 价差

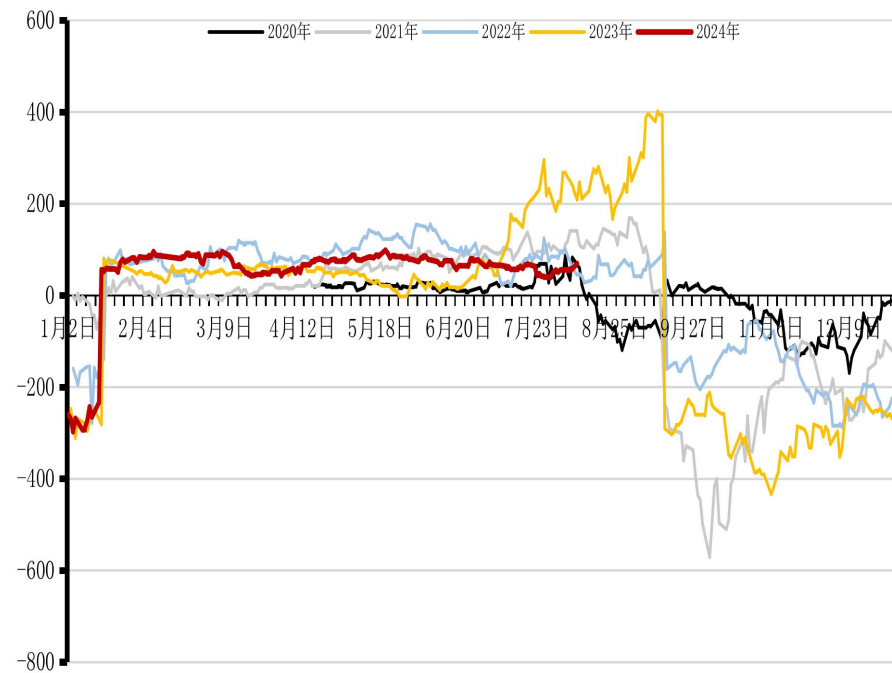


# 月间价差

## UR1-5价差



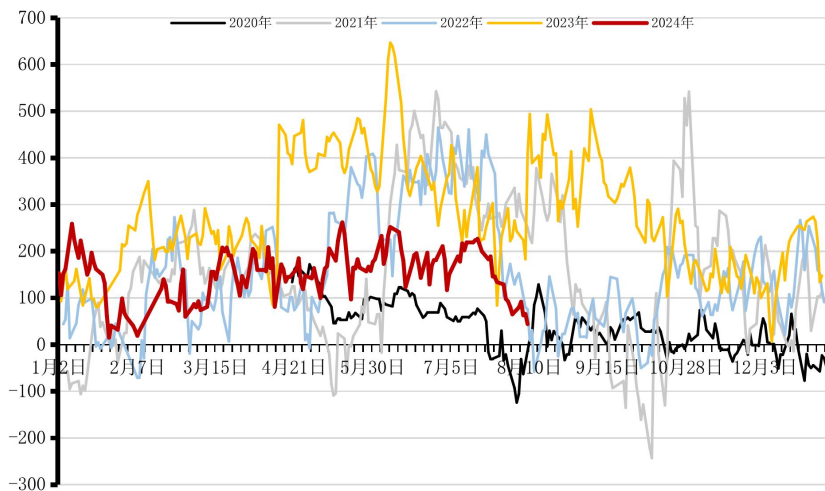
## UR9-1价差



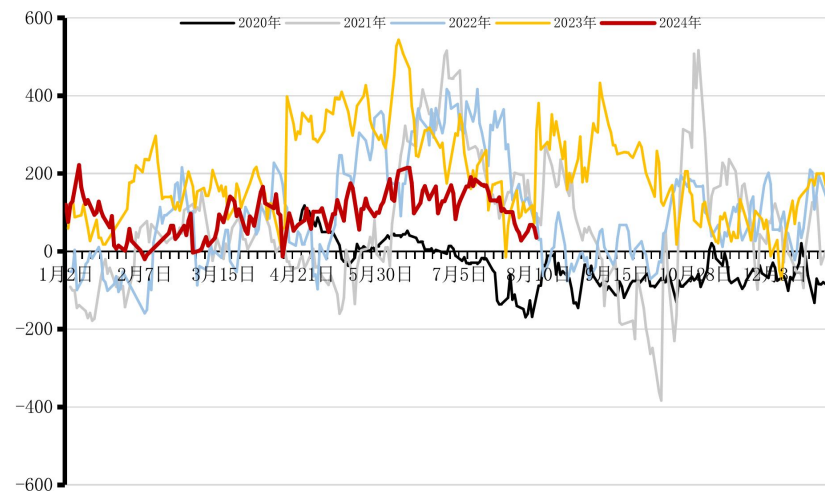


# 跟踪区域基差走势分化，山东基差走弱，山西、河南基差走强

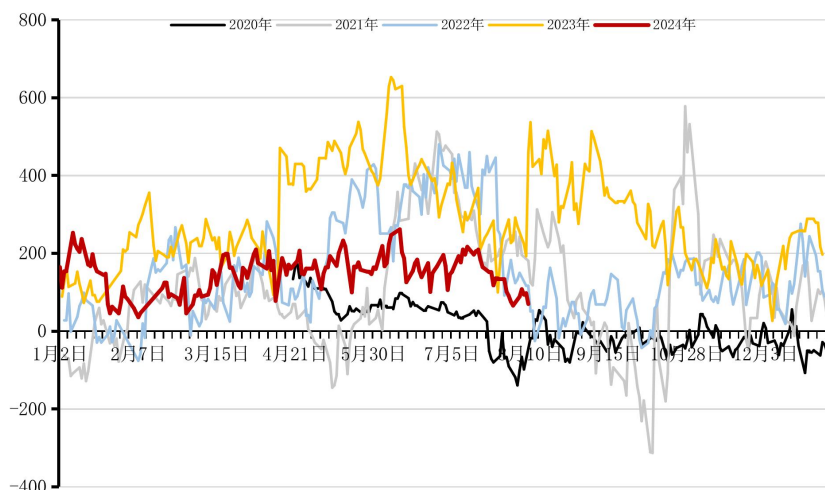
### 山东基差



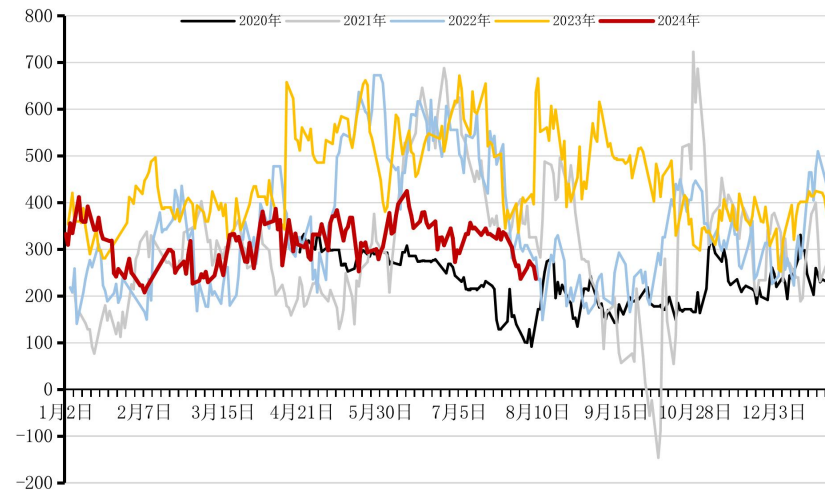
### 山西基差



### 河南基差

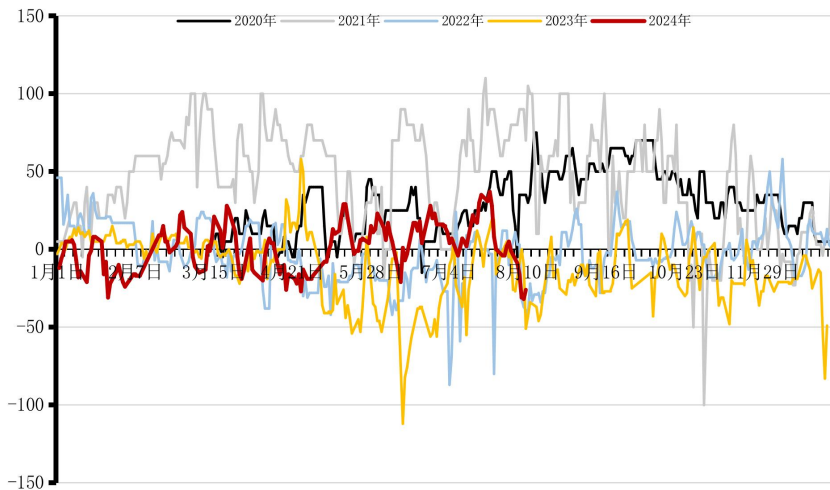


### 广东基差

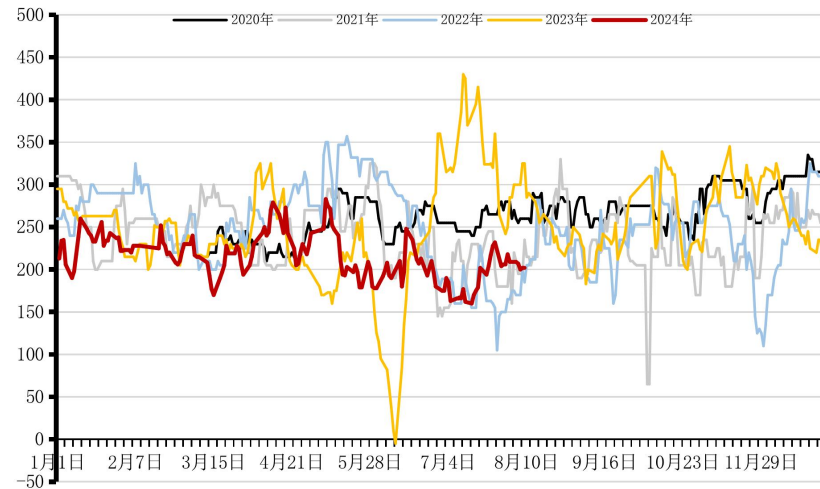


# 广东-山西、广东-河南价差走弱

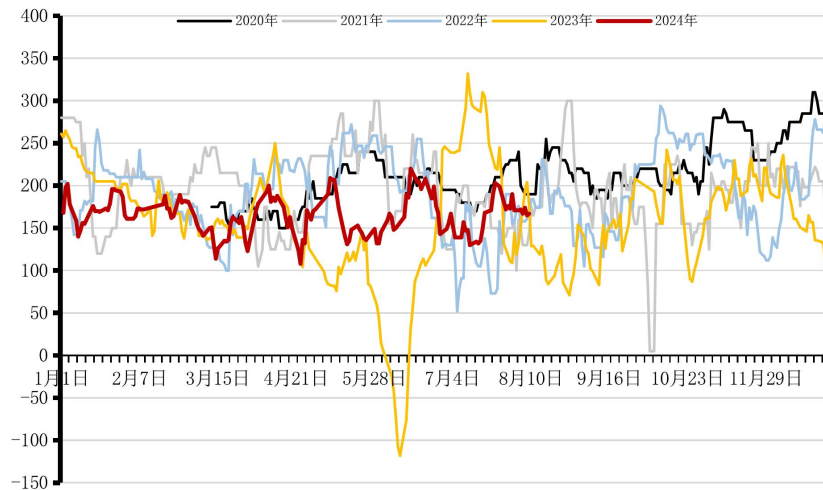
### 山东-河南价差



### 广东-山西价差



### 广东-河南价差





# CONTENTS

## 目录

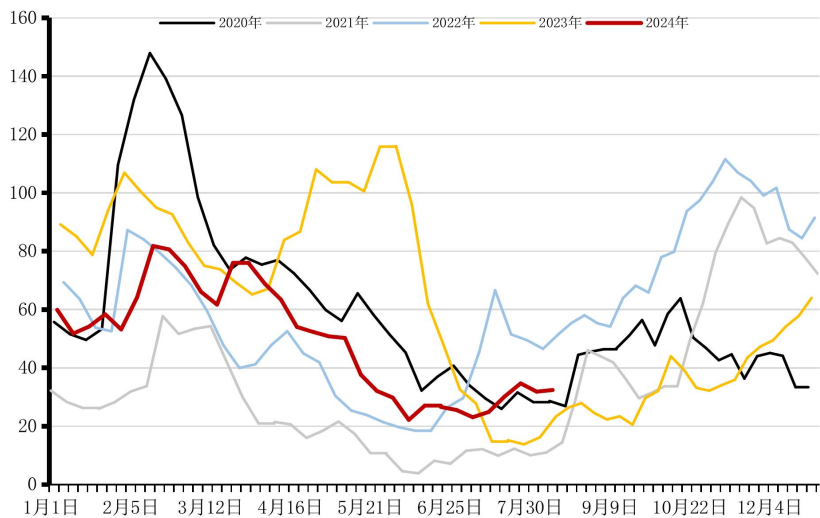
03

库存

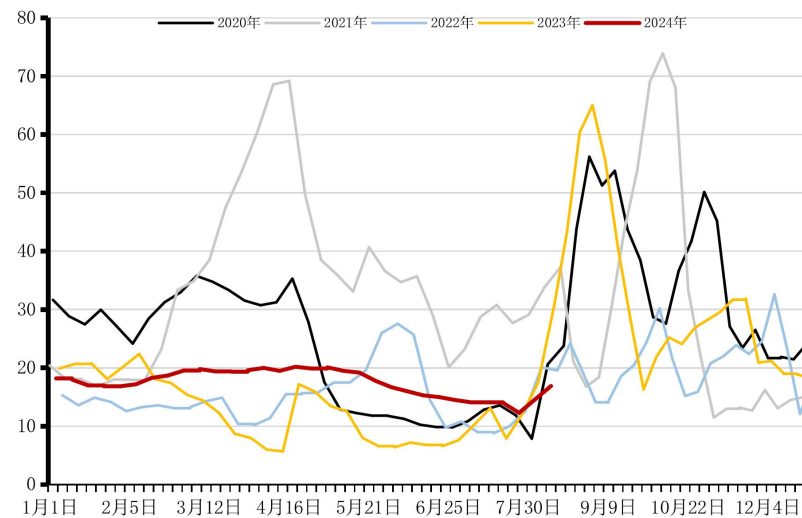


# 生产企业、港口累库

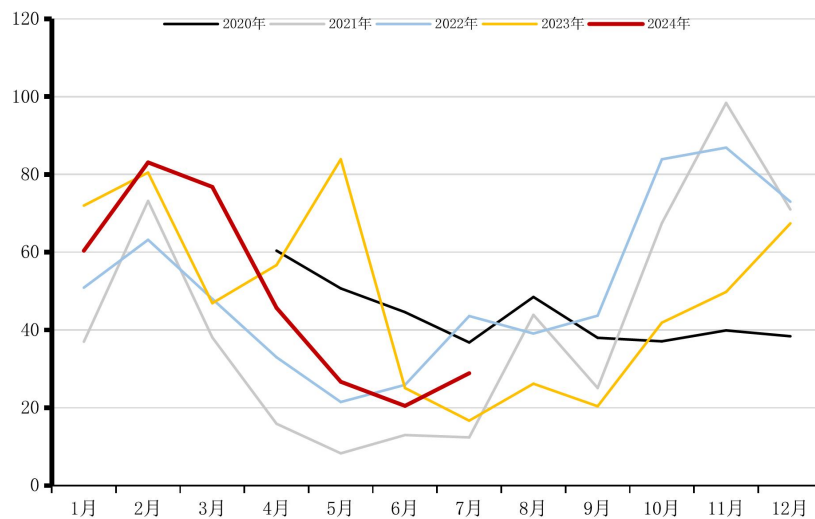
## 生产企业库存



## 港口库存



## 月度社会库存





# CONTENTS

## 目录

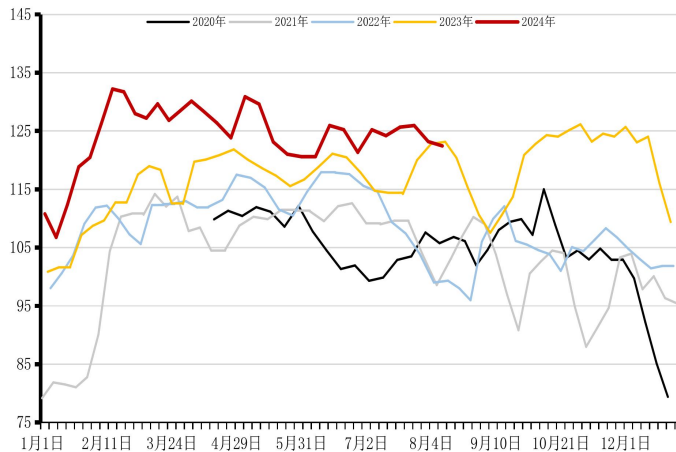
04

供应

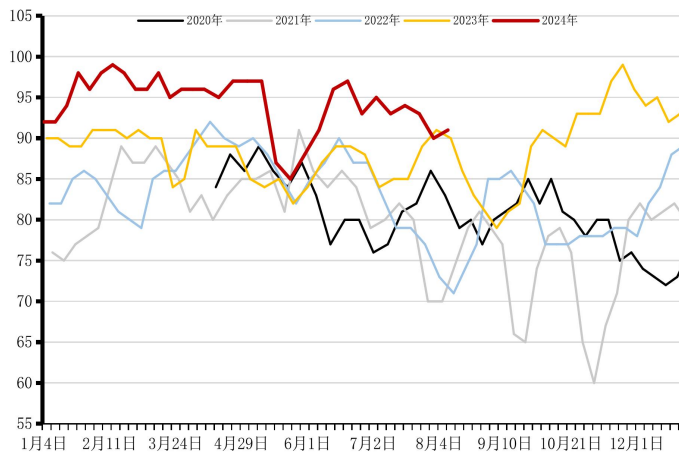


# 产量、产能利用率环比下降

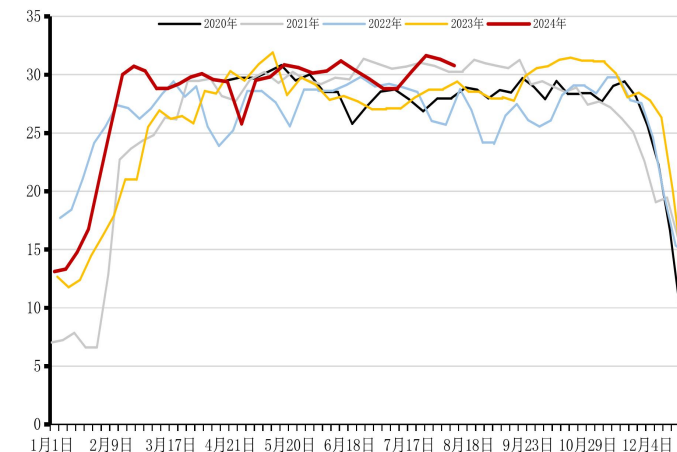
### 尿素周度产量



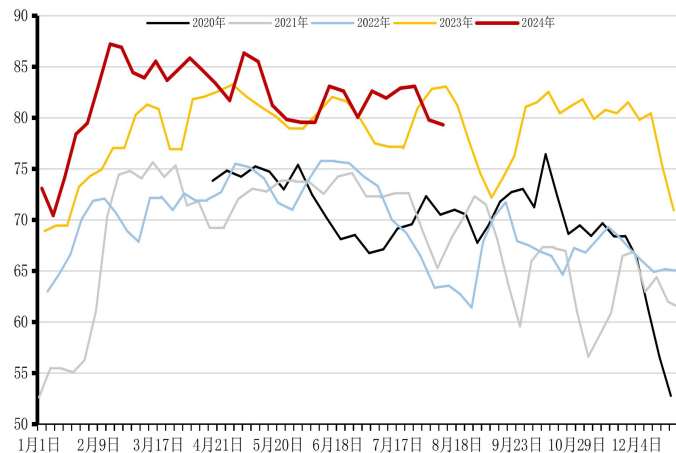
### 煤制尿素产量



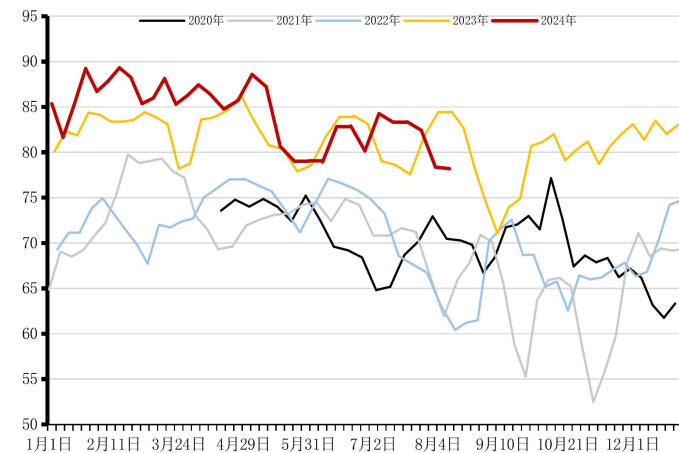
### 天然气制尿素产量



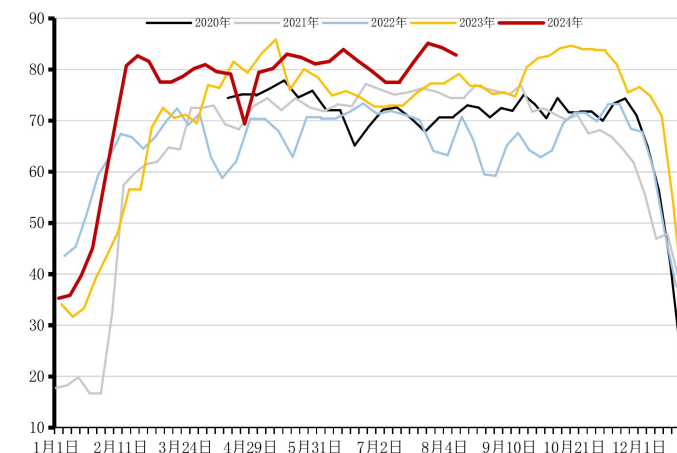
### 产能利用率



### 煤制尿素产能利用率



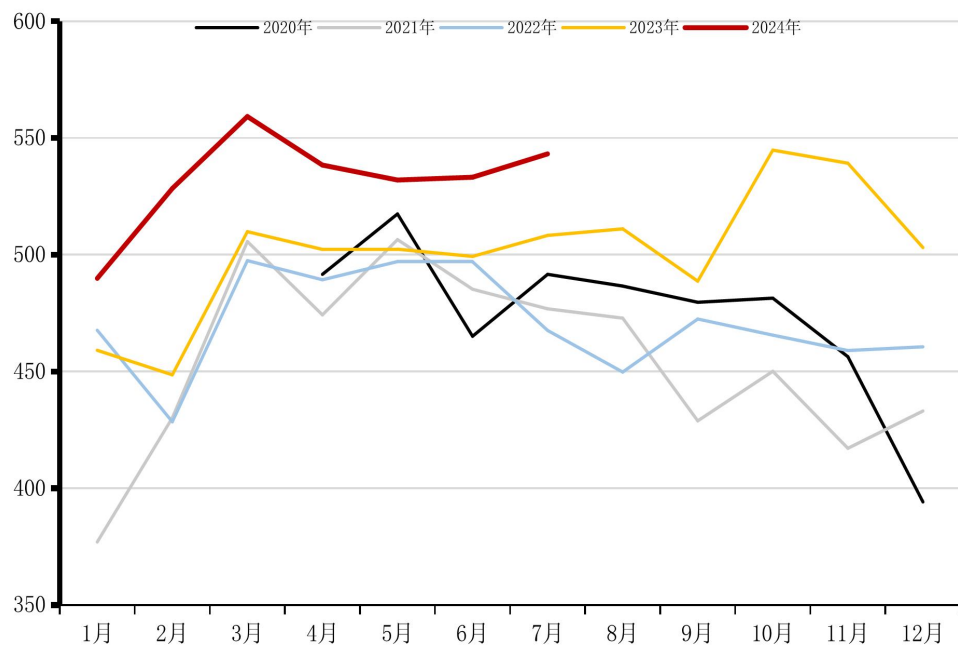
### 天然气制尿素产能利用率



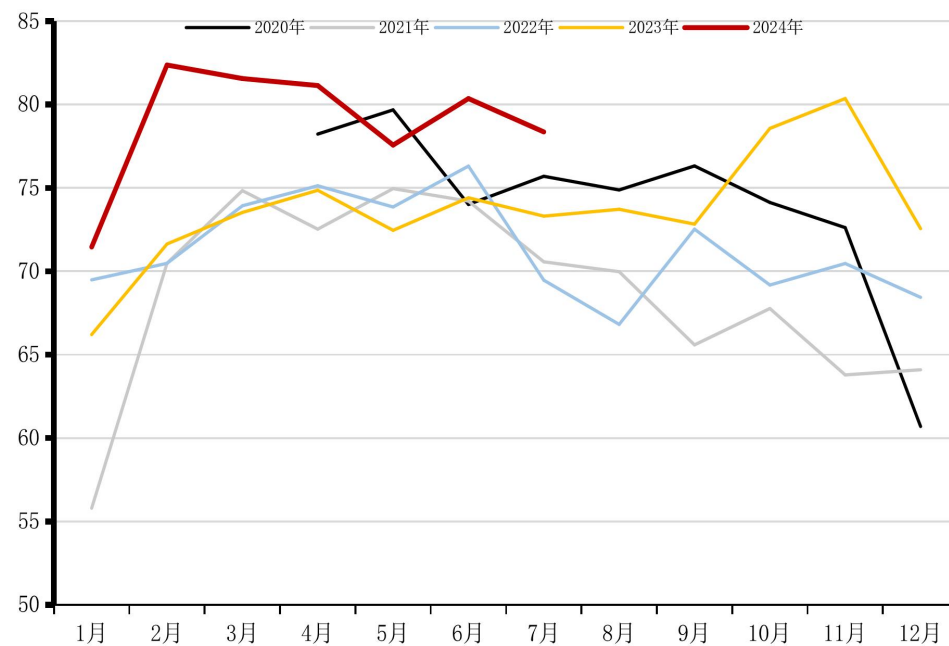


# 月度产量、开工负荷

## 月度产量



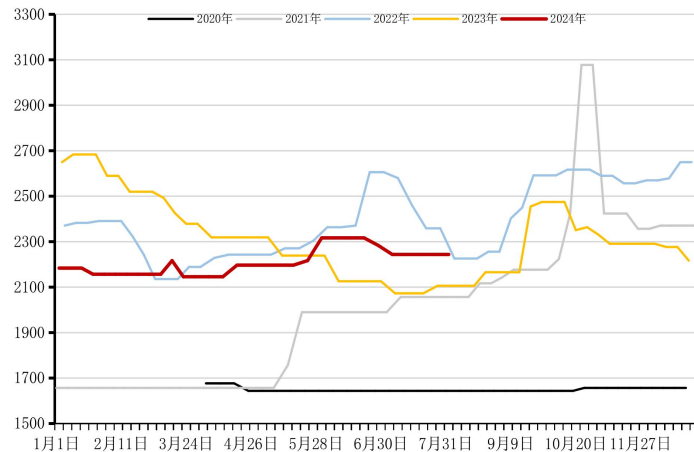
## 月度开工负荷



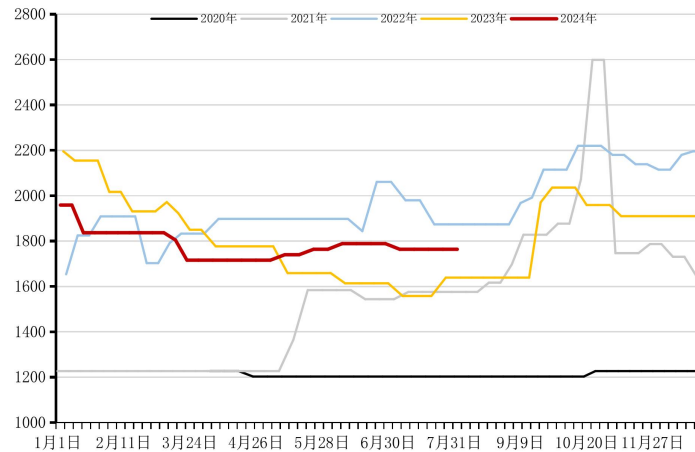


# 煤制利润下滑

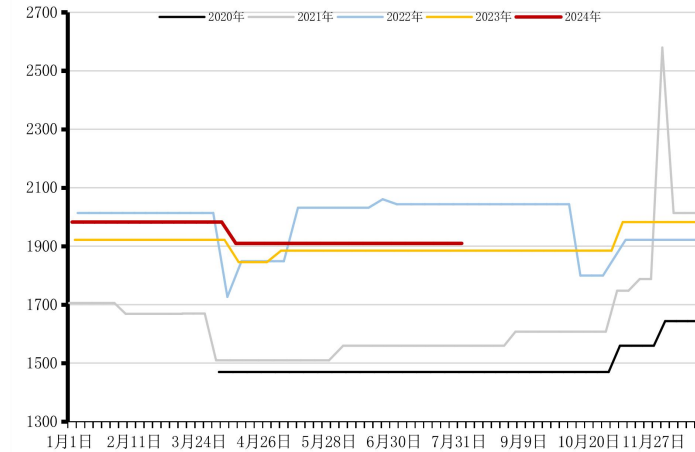
### 固定床生产成本



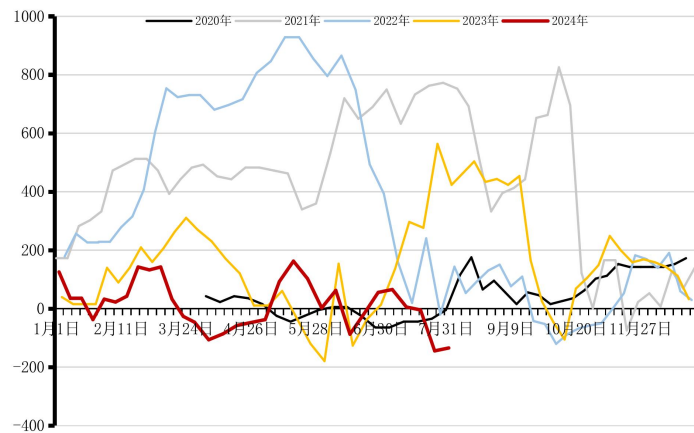
### 水煤浆生产成本



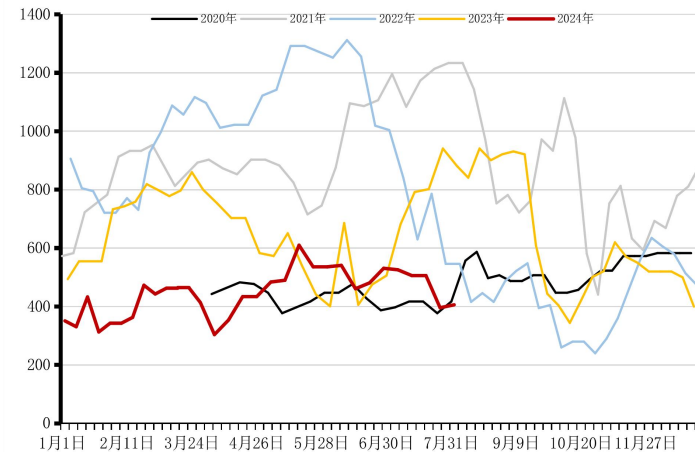
### 天然气制尿素成本



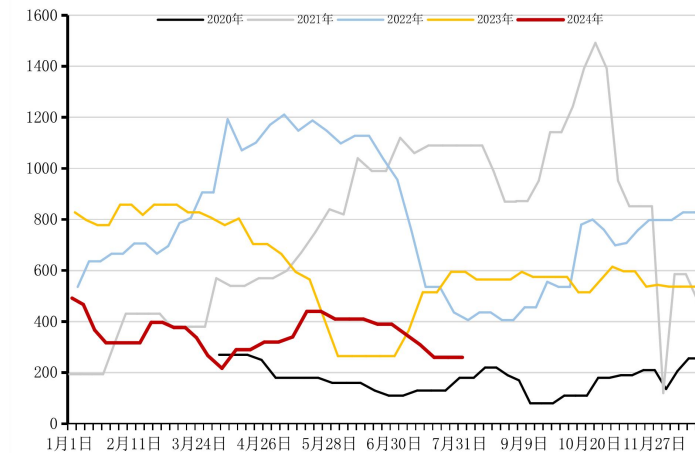
### 固定床毛利



### 水煤浆生产毛利



### 天然气制尿素毛利





# 检修情况

## 煤制尿素

企业名称	年产能	原料	停车日期	开车日期	停车原因
山东润银生物化工	60	烟煤	2024/8/6	2024/8/6	故障性检修
安徽晋煤中能化工	30	无烟煤	2024/8/2	2024/8/7	故障性检修
新疆中能万源化工	60	烟煤	2024/8/7	2024/8/8	故障性检修
新疆中能万源化工	60	烟煤	2024/8/7	2024/8/8	故障性检修
山西天泽	75	无烟煤	2024/5/23	2024/8/10	政策性检修
安徽泉盛化工	30	无烟煤	2024/8/5	2024/8/10	故障性检修
呼伦贝尔金新化工	70	褐煤	2024/7/14	2024/8/10	常规性检修
呼伦贝尔金新化工	10	褐煤	2024/7/14	2024/8/10	常规性检修
山西晋丰	40	无烟煤	2024/7/10	2024/8/12	常规性检修
河南晋开化工	40	烟煤	2024/7/22	2024/8/14	故障性检修
乌兰泰安能化	120	褐煤	2024/7/20	2024/8/15	故障性检修
兖矿鲁南	40	烟煤	2024/8/4	2024/8/18	故障性检修
山西晋丰	40	无烟煤	2024/5/20	2024/8/20	故障性检修
山西晋丰	40	无烟煤	2024/5/18	2024/8/20	故障性检修
山东华鲁恒升	100	烟煤	2024/8/7	2024/8/20	常规性检修
七台河勃盛	30	焦炉气	2024/7/27	2024/8/27	常规性检修
鄂尔多斯市亿鼎	52	烟煤	2023/8/24	2024/8/30	常规性检修
中煤鄂尔多斯能化	87	褐煤	2024/7/26	2024/9/5	常规性检修
中煤鄂尔多斯能化	88	褐煤	2024/7/27	2024/9/5	常规性检修
山西润锦化工	30	焦炉气	2022/9/19	2024/12/31	故障性检修
大唐呼伦贝尔化肥	30	褐煤	2023/5/7	2024/12/31	故障性检修
河南金山化工	20	烟煤	2022/8/5	2024/12/31	政策性检修

煤制检修产能

1152

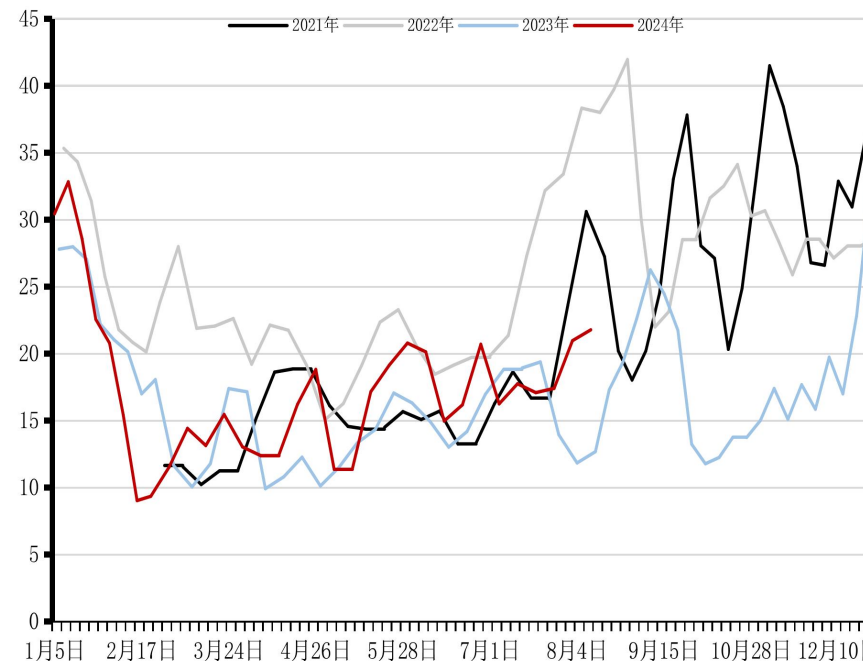
## 气制尿素

企业名称	年产能	原料	停车日期	开车日期	停车原因
成都玉龙	25	天然气	2024/6/14	2024/8/4	常规性检修
甘肃刘化	70	天然气	2024/8/1	2024/8/6	故障性检修

气制检修产能

95

### 周度检修损失量





# CONTENTS

## 目录

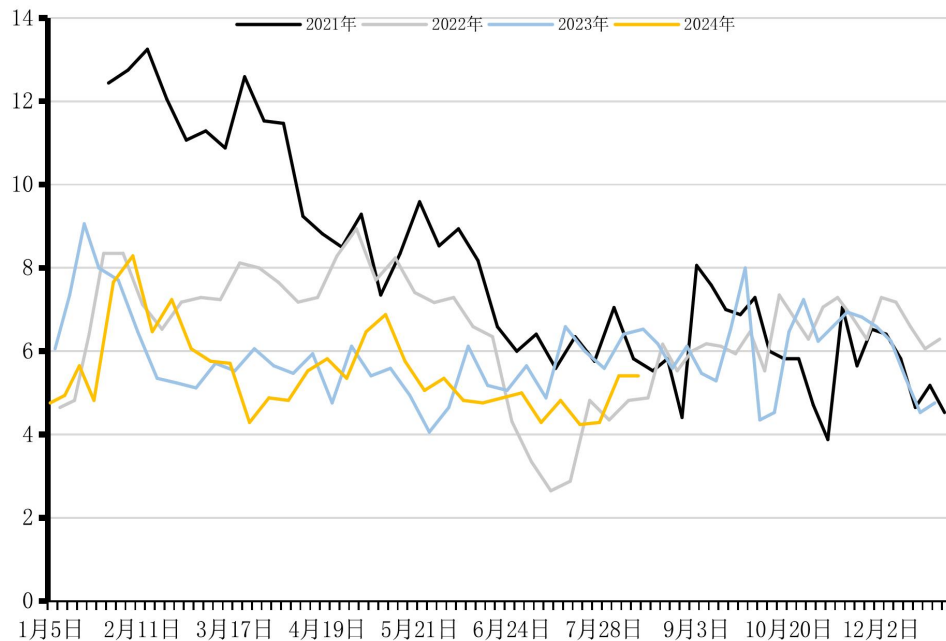
05

需求

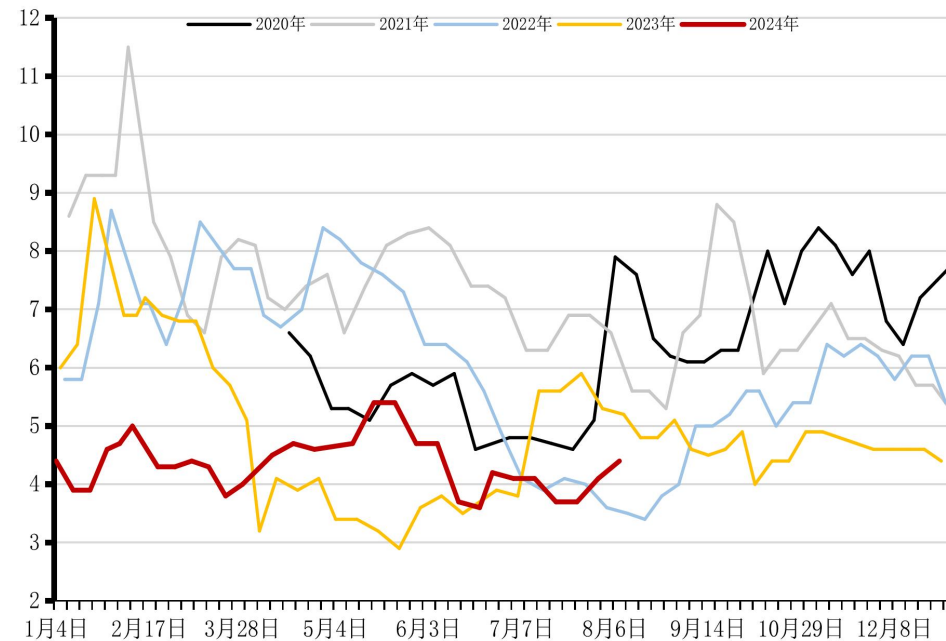


# 企业待发订单天数小幅增加

## 生产企业待发订单天数（隆众）



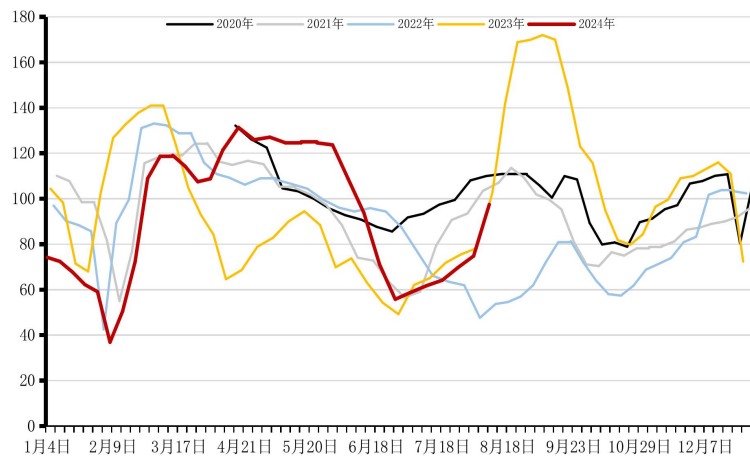
## 周度预收订单天数（卓创）



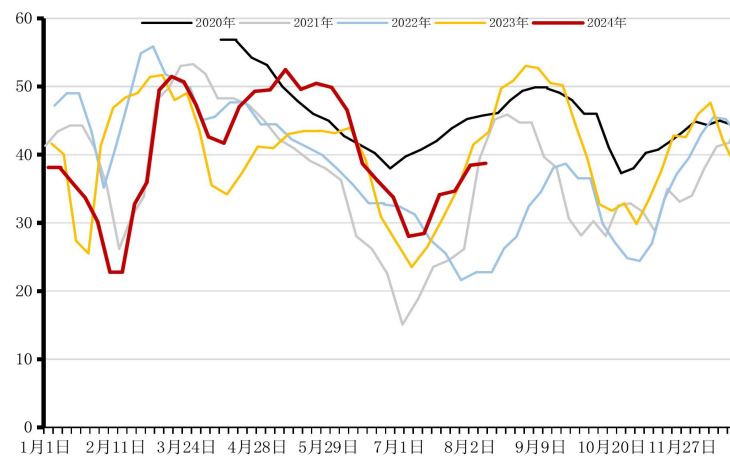


# 复合肥企业开工持续提升

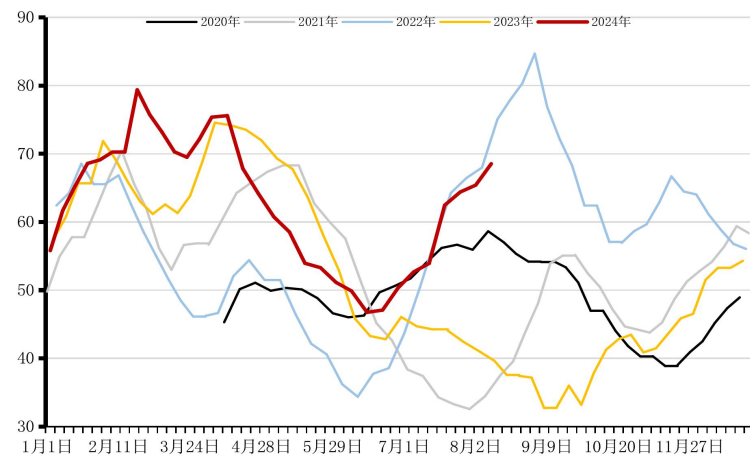
## 复合肥产量



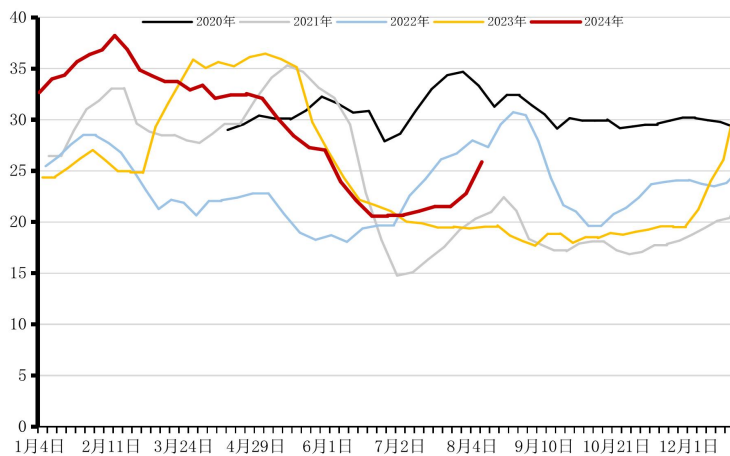
## 复合肥产能利用率



## 复合肥样本企业库存



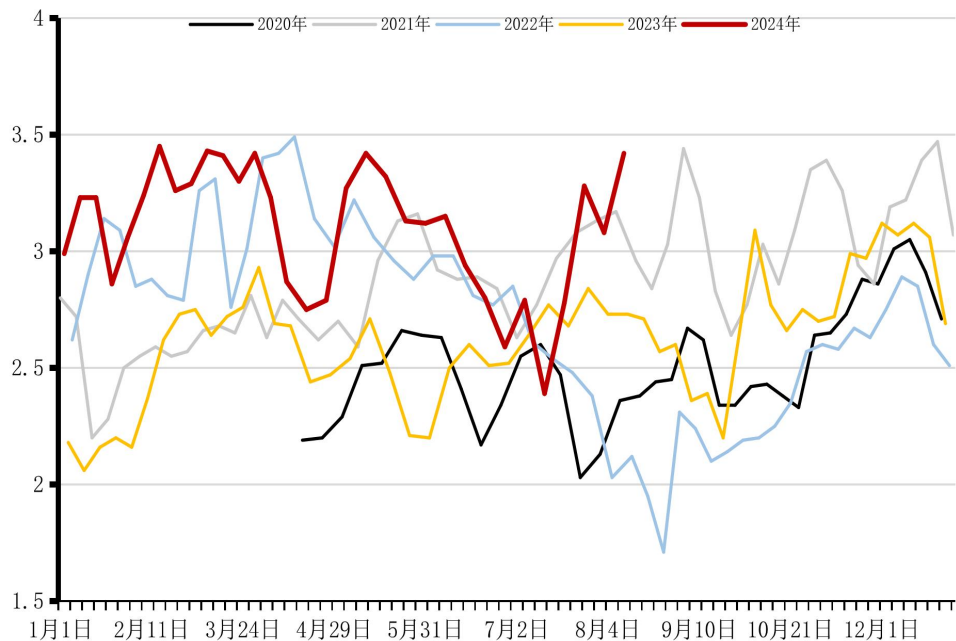
## 复合肥库容率



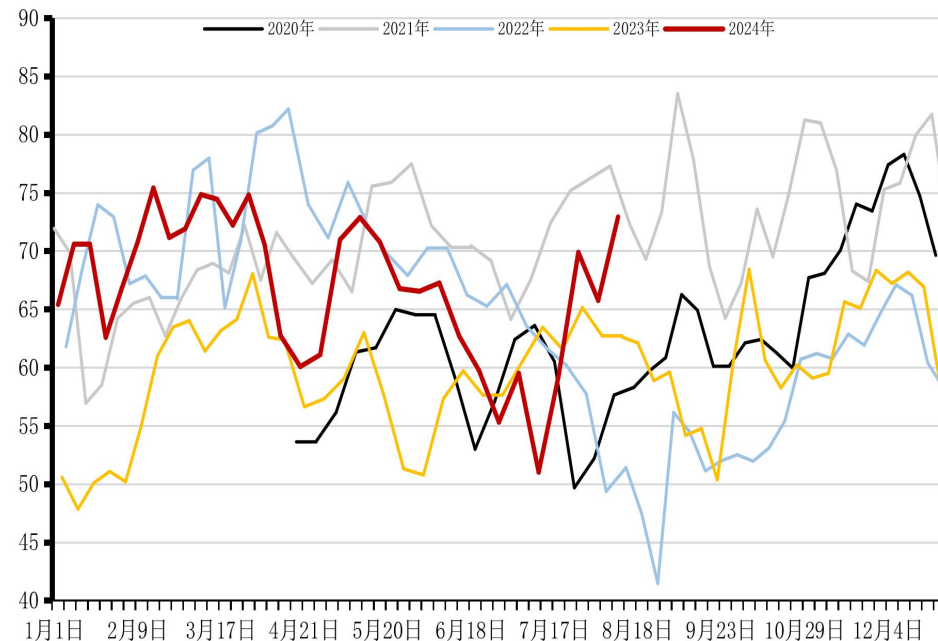


# 三聚氰胺部分装置重启，产能利用率提升，供应量增加

### 三聚氰胺产量

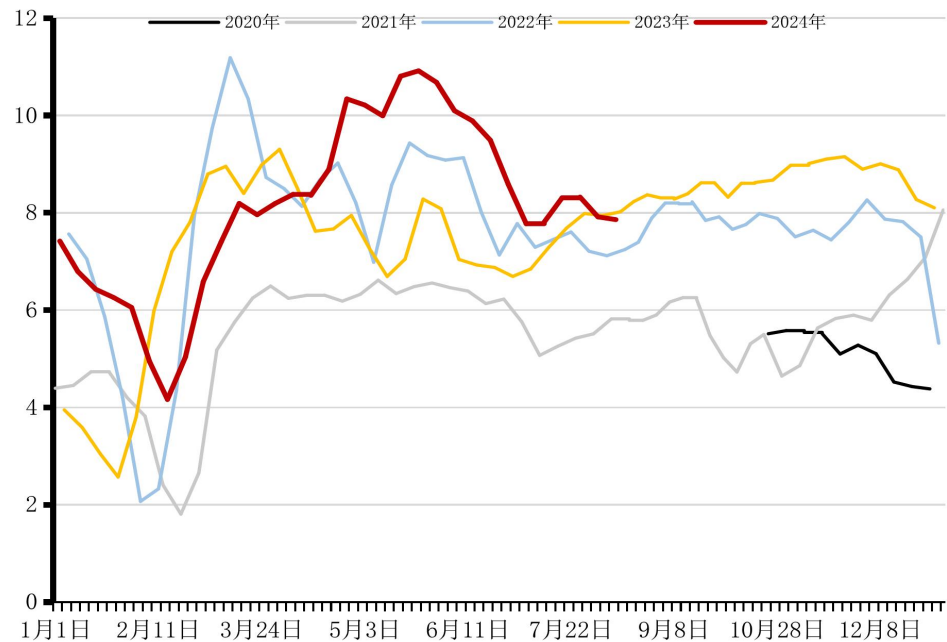


### 三聚氰胺产能利用率

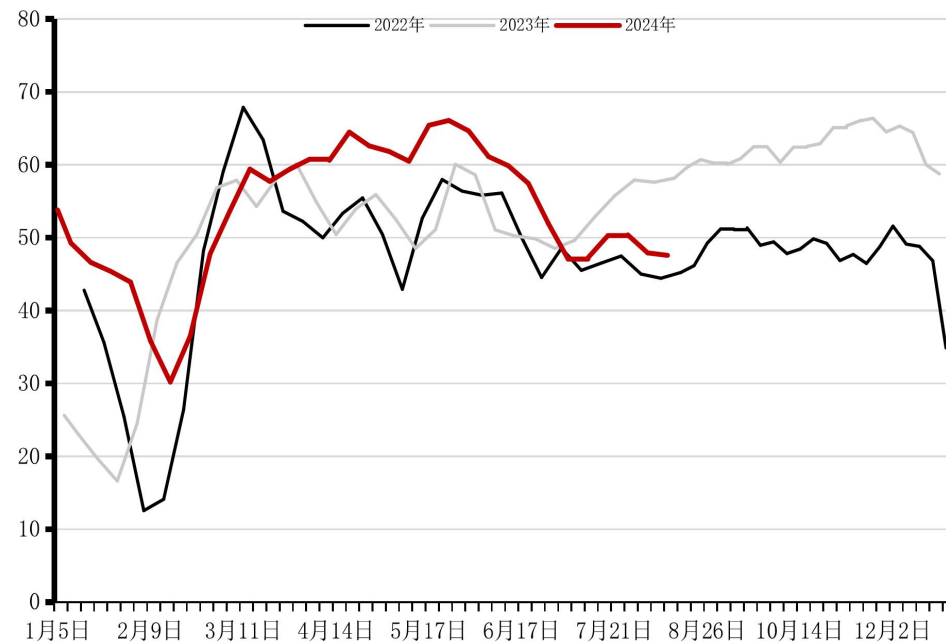


# 甲醛产量、产能利用率环比小幅下降

### 甲醛产量



### 甲醛周度产能利用率



数据来源：钢联、卓创、国联期货研究所



# CONTENTS

## 目录

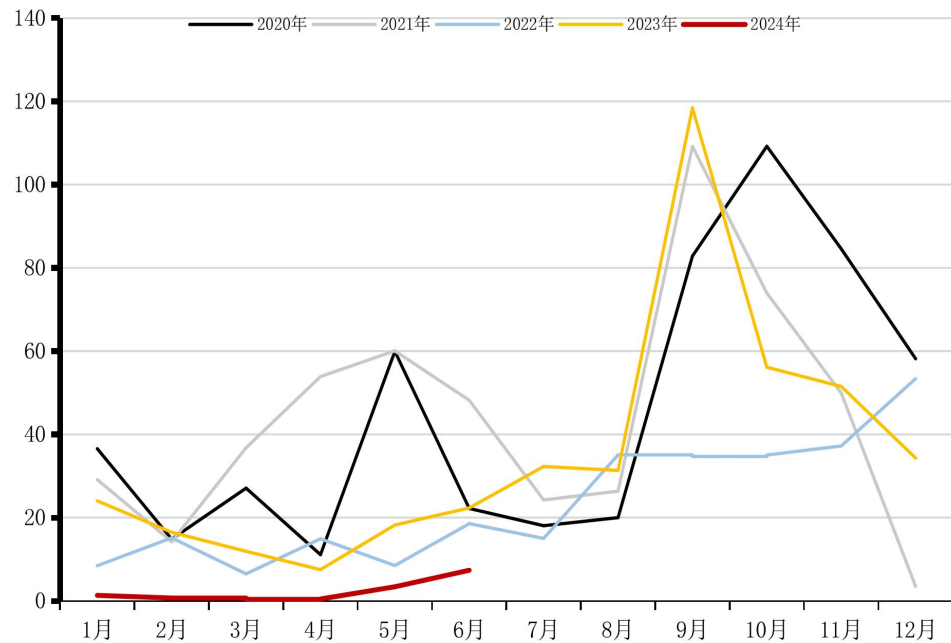
06

进出口

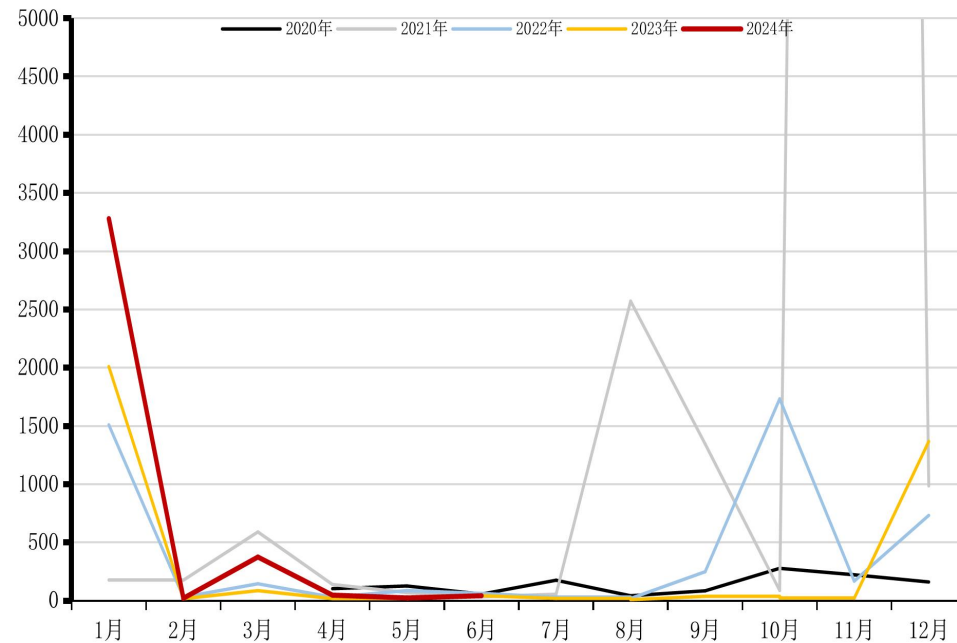


# 尿素6月出口量7.42万吨

## 出口量



## 进口量



# Thanks

## 感谢观看

### 免责声明

本报告中信息均来源于公开资料，我公司对这些信息的准确性和完整性不作任何保证。

报告中的内容和意见仅供参考，并不构成对所述期货操作的依据。由于报告在撰写时融入了研究员个人的观点和见解以及分析方法，如与国联期货发布的其他信息有不一致及有不同的结论，未免发生疑问，本报告所载的观点并不代表国联期货公司的立场，所以请谨慎参考。我公司及其研究员对使用本报告及其内容所引发的任何直接或间接损失概不负责。

本报告所提供资料、分析及预测只是反映国联期货公司在本报告所载明日期的判断，可随时修改，毋需提前通知。

本报告版权归国联期货所有。未经书面许可，任何机构和个人不得进行任何形式的复制和发布。如遵循原文本意的引用，需注明引自“国联期货公司”，并保留我公司的一切权利。

**期市有风险 投资需谨慎**