



# 国联期货尿素周报

## 出口再次扰动盘面

2024年8月3日

国联期货研究所

林菁 从业资格证号：F03109650

投资咨询证号：Z0018461

联系人：

王军龙 从业资格证号：F03120816



# 核心要点及策略

## 逻辑观点

**行情回顾**

期货：周内受出口传闻影响，尿素主力合约大幅上涨，8月2日收于2086元/吨（+4.56%）。  
现货：8月2日，山东中小颗粒尿素价格2151元/吨，周涨22元/吨；河南中小颗粒尿素价格2152元/吨，周涨23元/吨；山西中小颗粒尿素价格2114元/吨，周涨18元/吨。  
价差：UR9-1价差收于56元/吨（+16）；山东-河南价差小幅波动，广东-山西、广东-河南价差走弱，分别收于209元/吨、171元/吨。  
基差：跟踪区域基差大幅走弱。山东基差65元/吨（-69）、河南基差66元/吨（-68）、广东基差237元/吨（-96）、山西基差28元/吨（-73）。

**运行逻辑**

供应端，青海盐湖、山西天泽、山西晋丰等多套装置或于下周重启，河南晋开、陕西龙华或于近期投产，尿素供应量、开工率或提升，但供应端需关注检修扰动。尿素农业需求基本结束，复合肥逐步进入备肥出货阶段，经销商提货需求或释放，复合肥企业开工持续提升；工业需求方面未见明显好转。在供应增加、出口未放开前，尿素企业库存总体或呈累库趋势。煤炭消费旺季过半，下游采购强度受高库存影响，未出现超预期情况，待旺季过后，需求走弱，煤价或承压。  
受出口传闻影响周内盘面大幅上涨，但基差走弱，基本面暂无驱动，且相关部门于8月2日晚间澄清传闻，预计下周盘面或震荡偏弱。

**推荐策略**

谨慎偏空，关注复合肥开工提升

**风险点**

宏观、煤价波动、出口政策、产能投放



# 影响因素分析

因素	影响	逻辑观点
成本	中性	全国重点电厂日耗同比好于往年，但电厂煤炭库存水平居高不下，很大程度上限制了旺季采购强度，进而导致产地销售偏弱，山西、内蒙、陕西煤炭价格下滑10-30元/吨不等。
供应	利空	从上周六-本周五，内蒙天润、青海盐湖等四套装置203万吨产能停车，山东联盟等六套装置272万吨产能重启，检修损失量小幅上升至20.98万吨，周产量、产能利用率小幅下滑。其中，天然气制尿素产量31.33万吨（-0.31），青海盐湖或于下周重启；煤头尿素产量91.87万吨（-2.44），山西天泽、晋丰等四套装置195万吨产能或于下周重启。
进出口	中性	在秋季备肥阶段，为保供稳价，出口政策短期放开的可能性不大。8月1日，中东小颗粒尿素FOB报350美元/吨（+2），东南亚小颗粒尿素CFR报394美元/吨（+6.5），中国小颗粒尿素FOB报306.5元/吨（-13.5）。
库存	利多	尿素生产企业库存31.87万吨，环比去库2.83万吨；烟台港大颗粒尿素离港回流与部分货源进港并存，港口库存环比增加至14.6万吨。
需求	中性	农业用肥需求结束；复合肥逐步进入备肥出货阶段，经销商提货需求或释放，复合肥企业开工持续提升；在高温多雨影响下，板材行业成品销售不佳，开工率维持低位，脲醛树脂需求受限；三聚氰胺方面，山东合力泰、山西丰喜临猗、等四套装置检修，产量、产能利用率较前期下滑。



# CONTENTS

## 目录

### 01

近期走势 05

### 03

库存 14

### 05

需求 21

### 02

价差 10

### 04

供应 16

### 06

进出口 26



# CONTENTS

## 目录

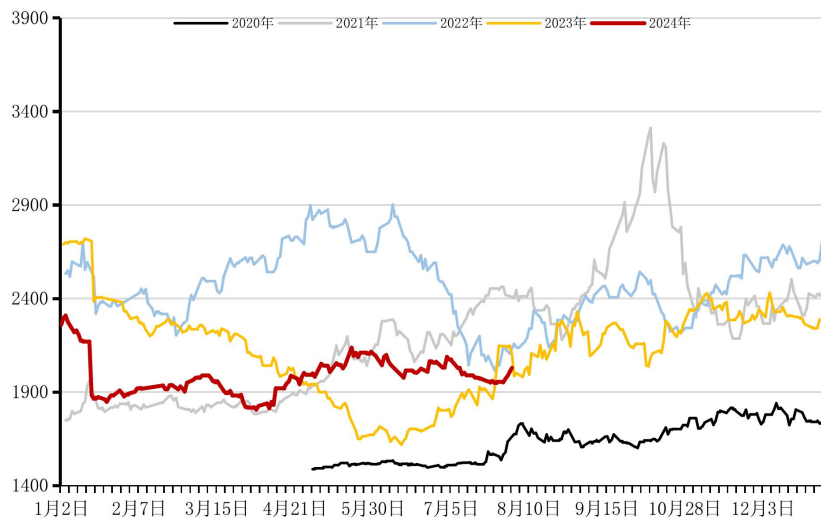
01

近期走势

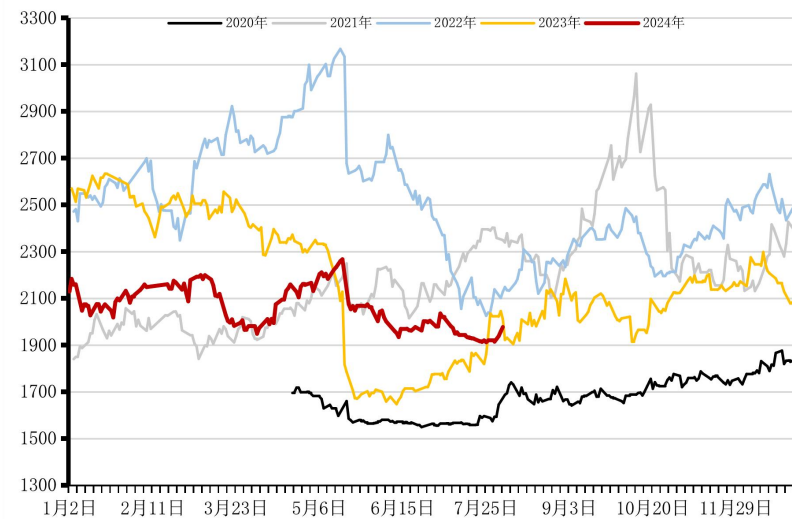


# 期货09合约周内涨4.56%

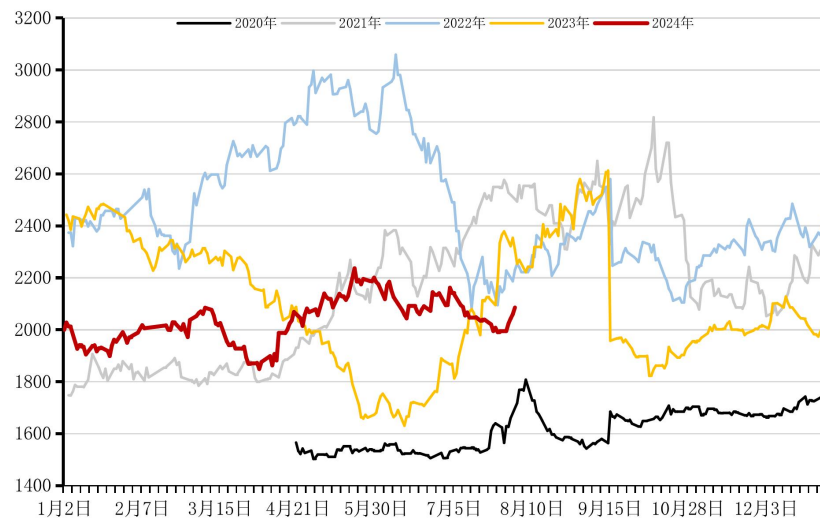
## 尿素1月合约



## 尿素5月合约



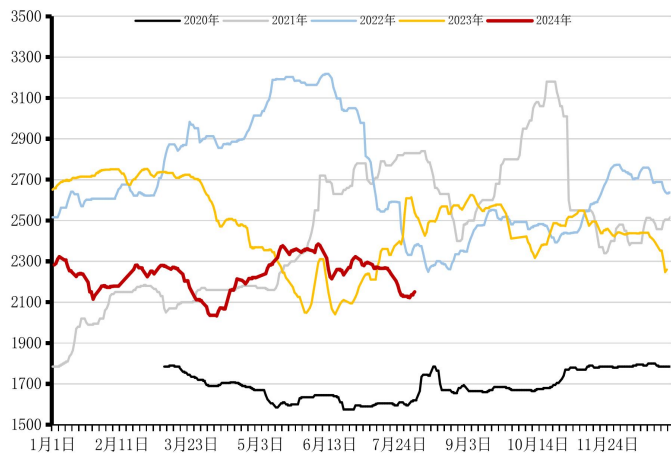
## 尿素9月合约



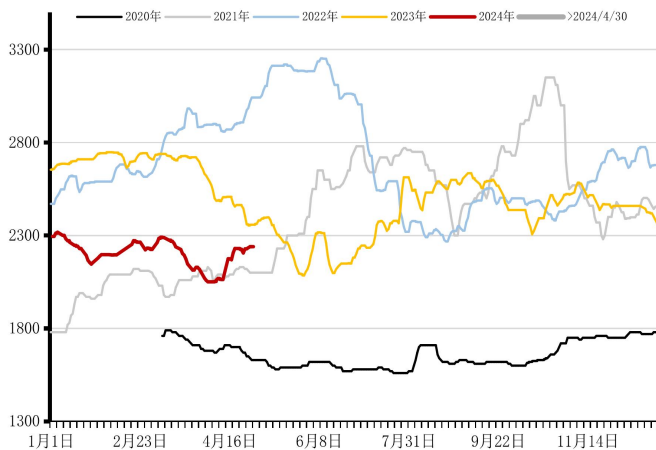


# 山东、河南、山西现货价格小幅上涨

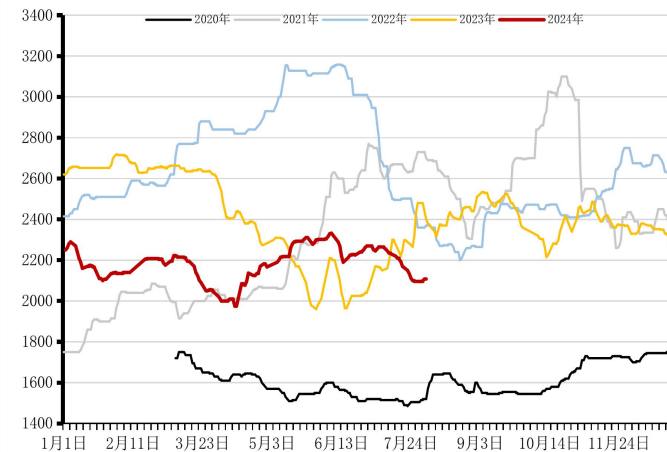
### 山东中小颗粒尿素价格



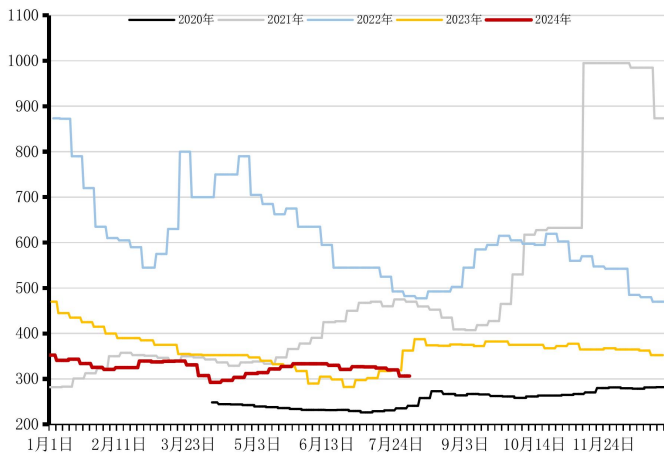
### 河南中小颗粒尿素价格



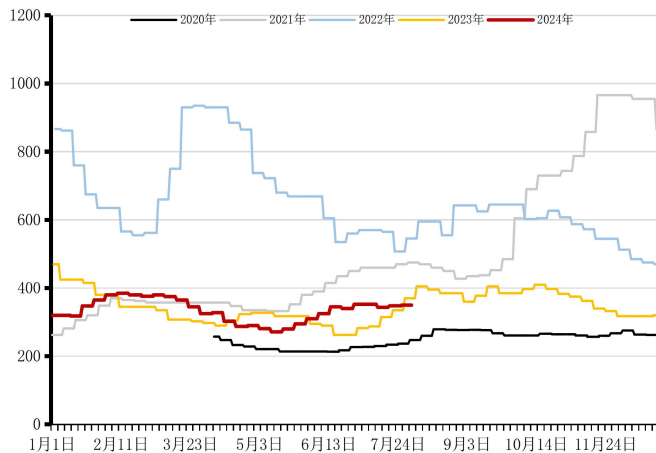
### 山西中小颗粒尿素价格



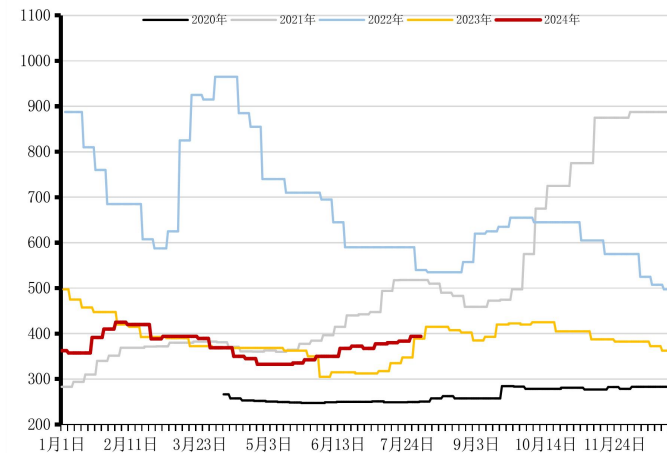
### FOB中国



### FOB中东



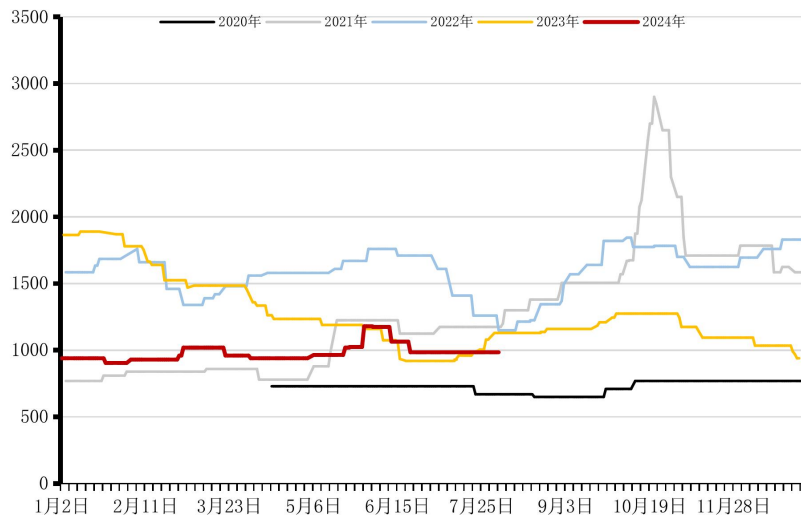
### CFR东南亚



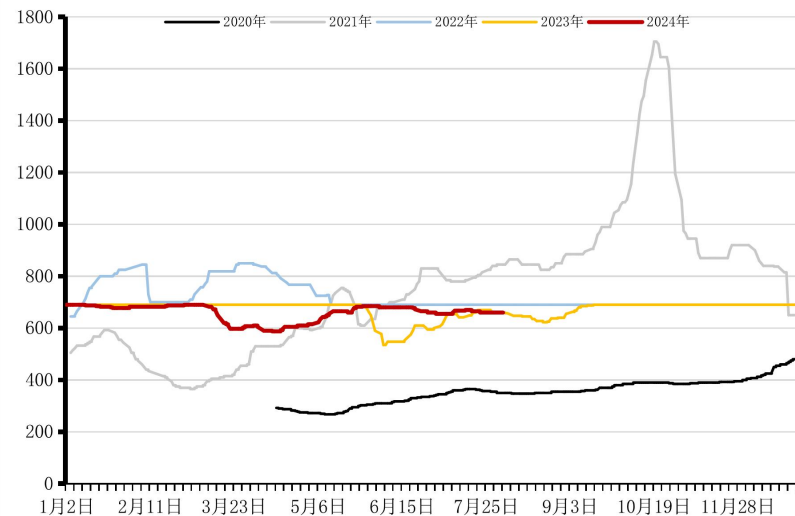


# 山东合成氨价格周跌390元/吨

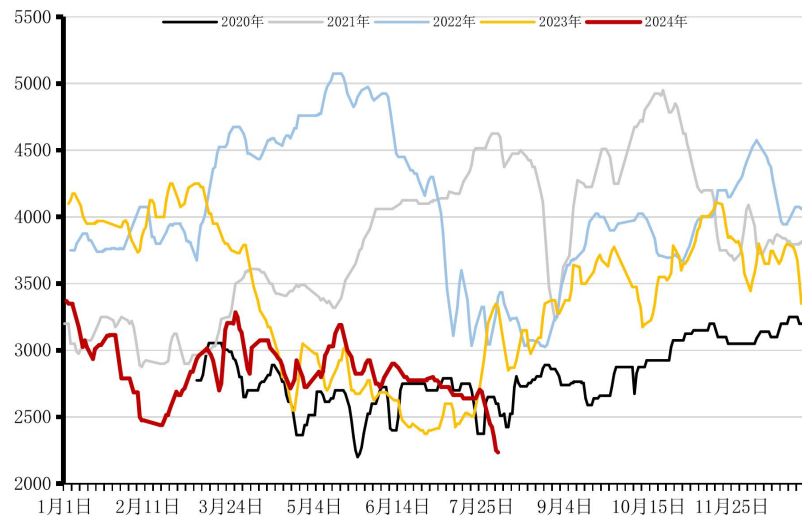
### 阳泉无烟块煤



### 鄂尔多斯动力煤Q5500



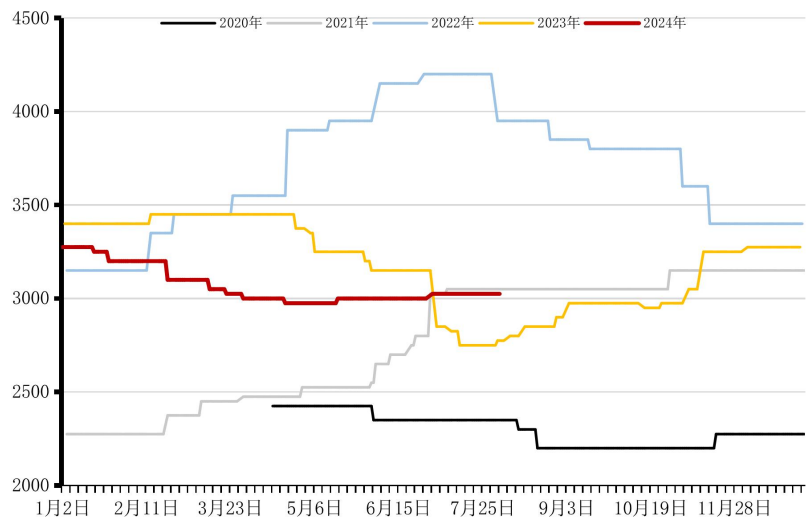
### 山东合成氨价格



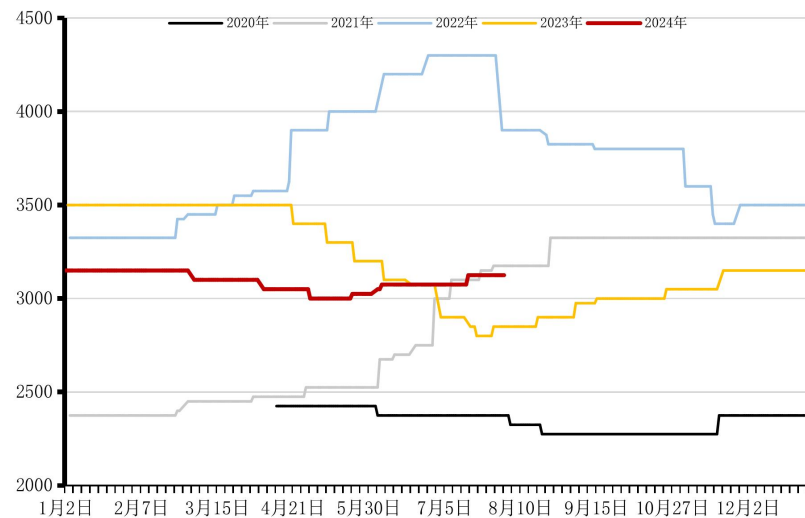


# 复合肥价格走势

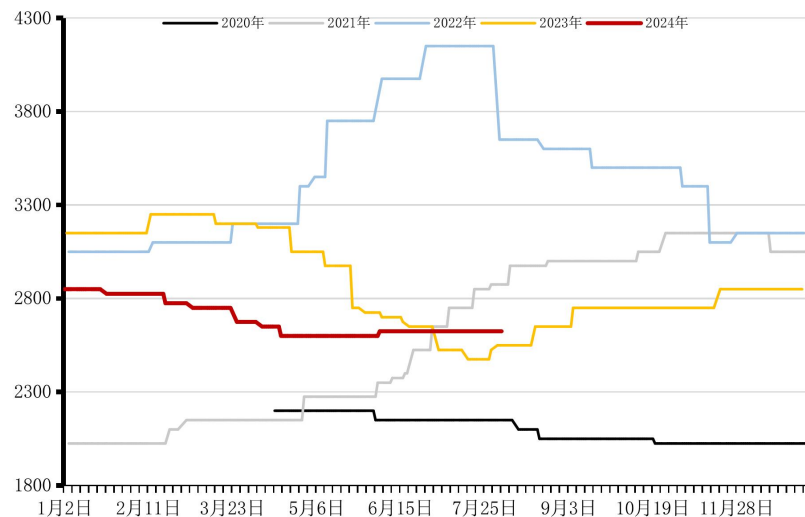
## 河南复合肥45%S价格



## 山东复合肥45%S价格



## 湖北复合肥45CL价格





# CONTENTS

## 目录

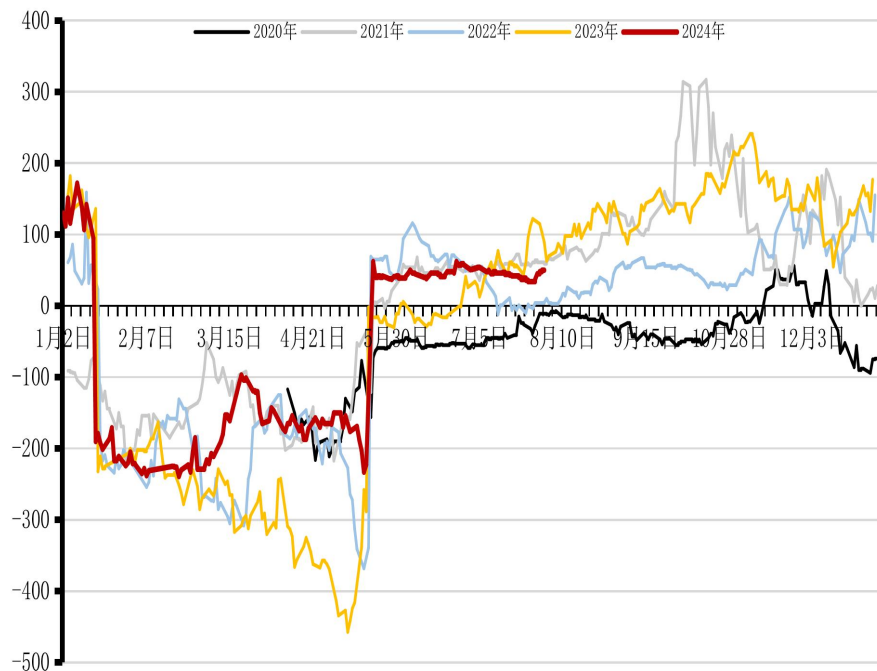
# 02

## 价差

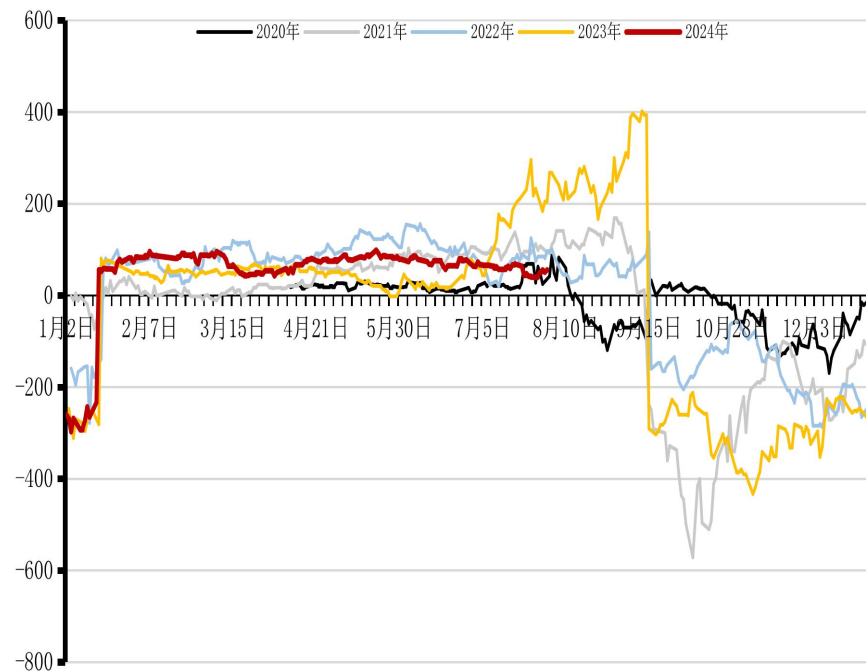


# 月间价差走强

## UR1-5价差



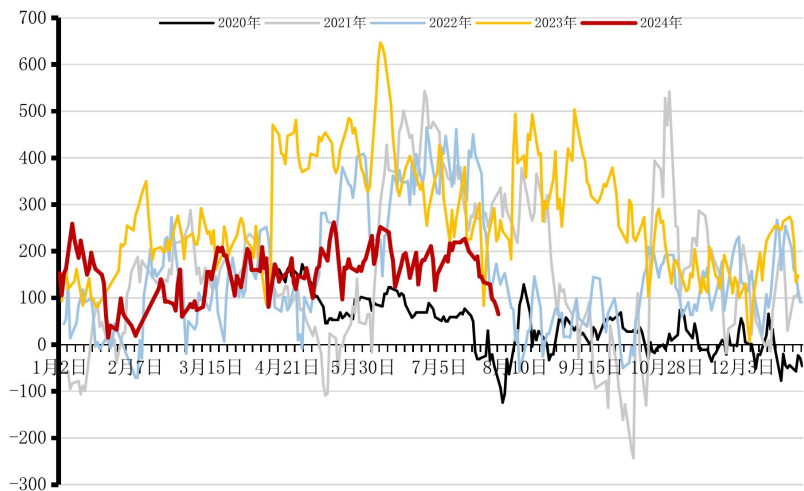
## UR9-1价差



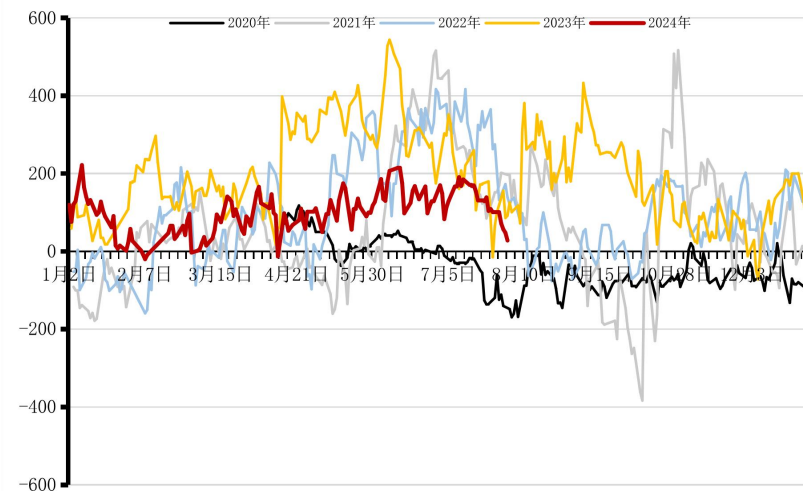


# 跟踪区域基差走弱

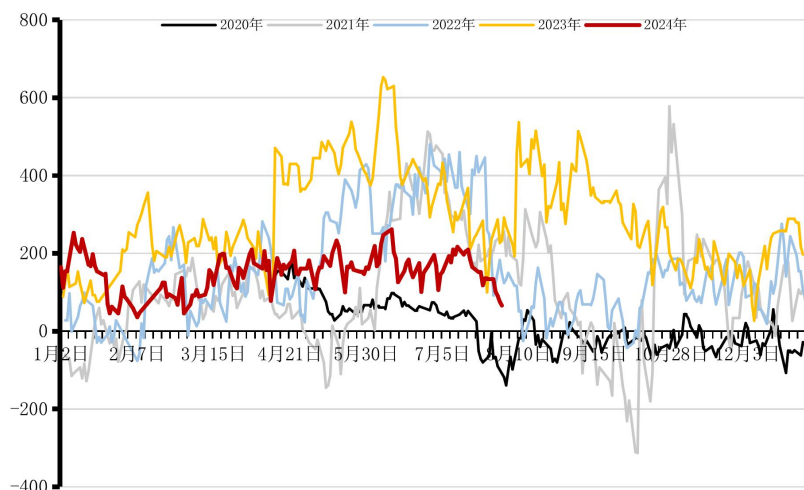
## 山东基差



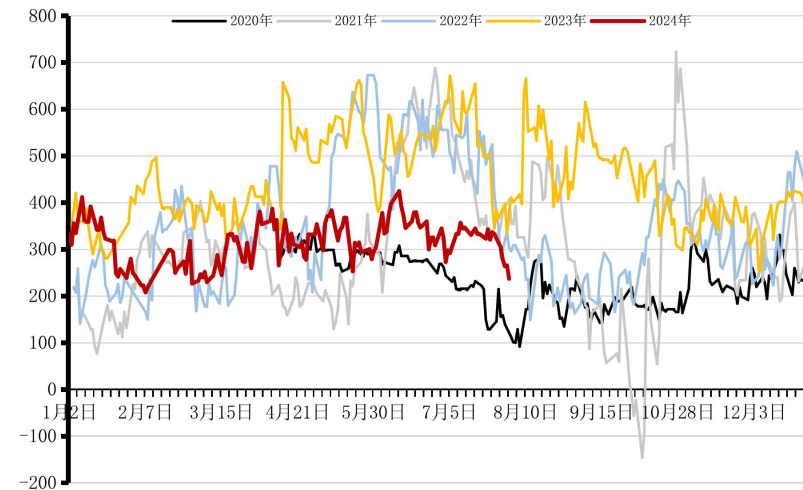
## 山西基差



## 河南基差

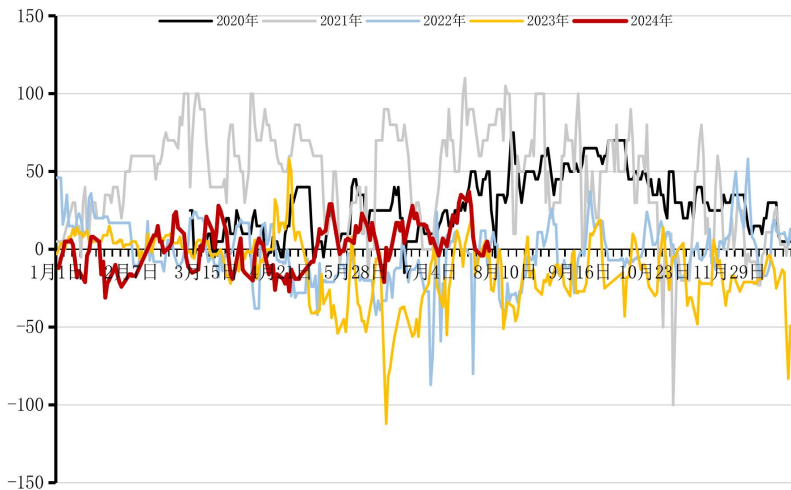


## 广东基差

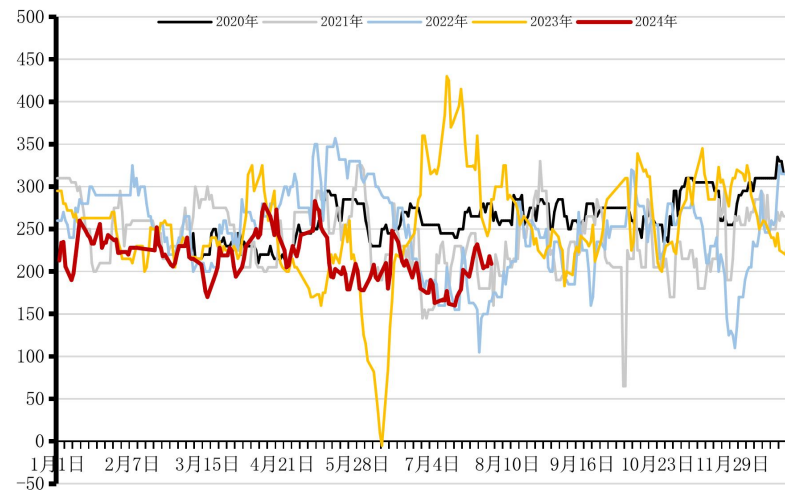


# 广东-山西、广东-河南价差走弱

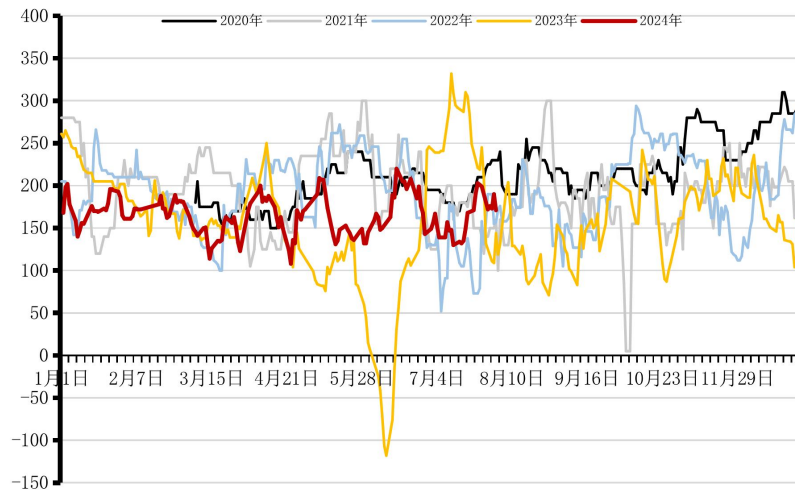
### 山东-河南价差



### 广东-山西价差



### 广东-河南价差





# CONTENTS

## 目录

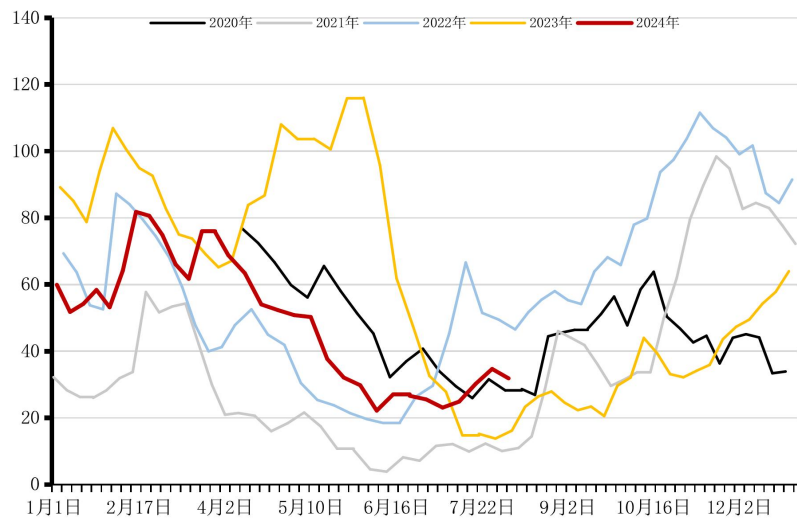
03

库存

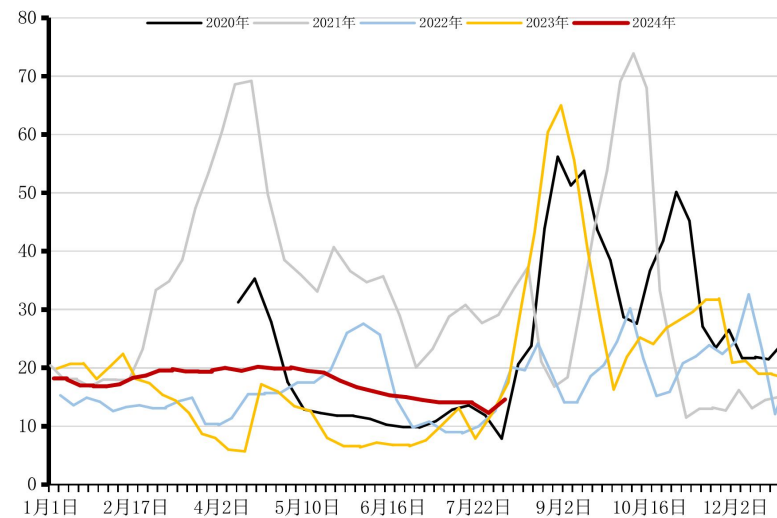


# 生产企业去库，港口累库

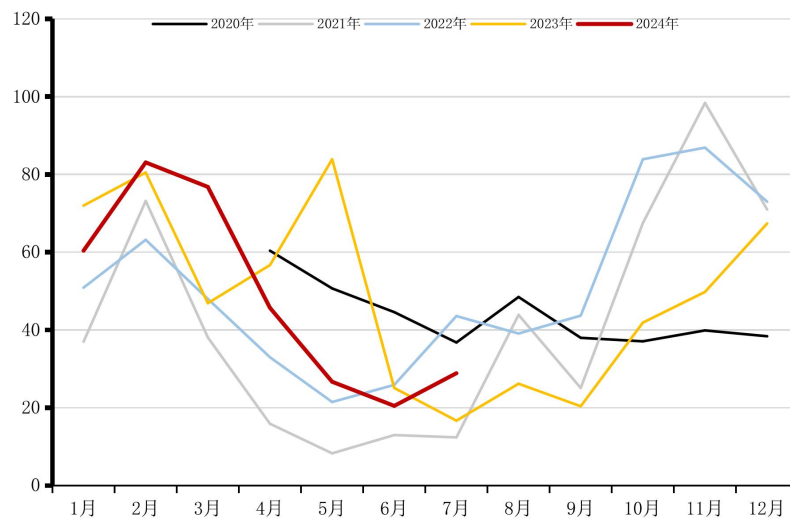
## 生产企业库存



## 港口库存



## 月度社会库存





# CONTENTS

## 目录

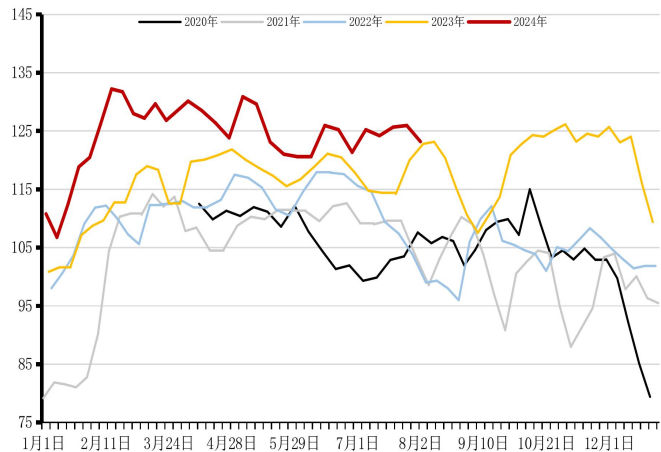
04

供应

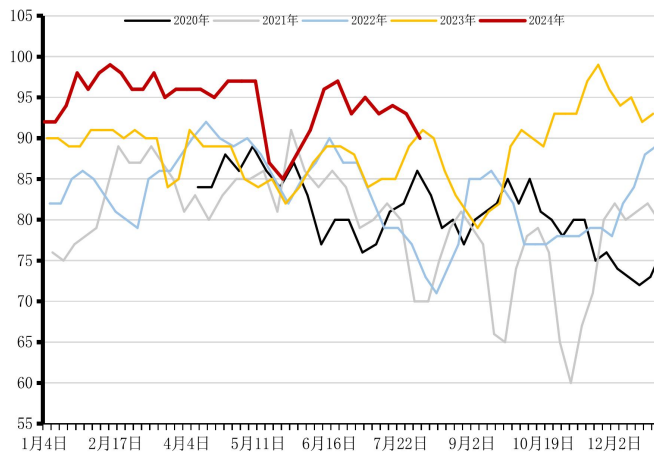


# 产量、产能利用率环比下降

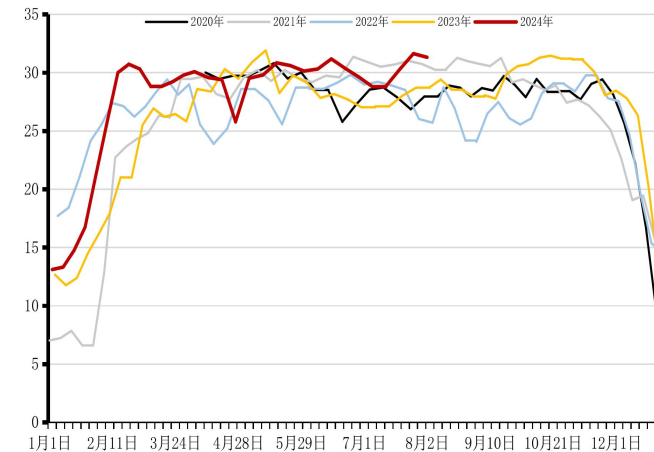
### 尿素周度产量



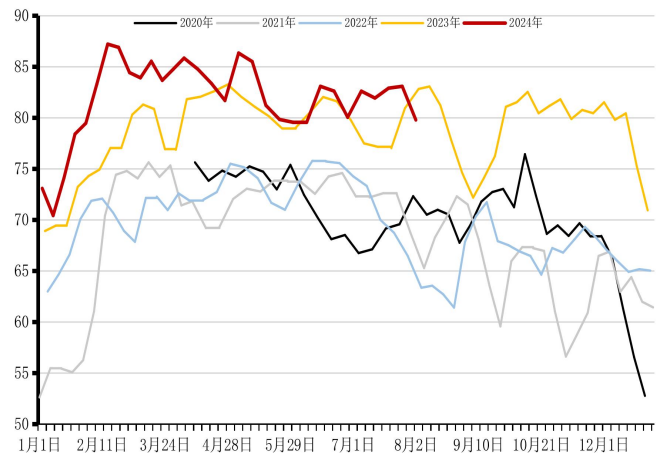
### 煤制尿素产量



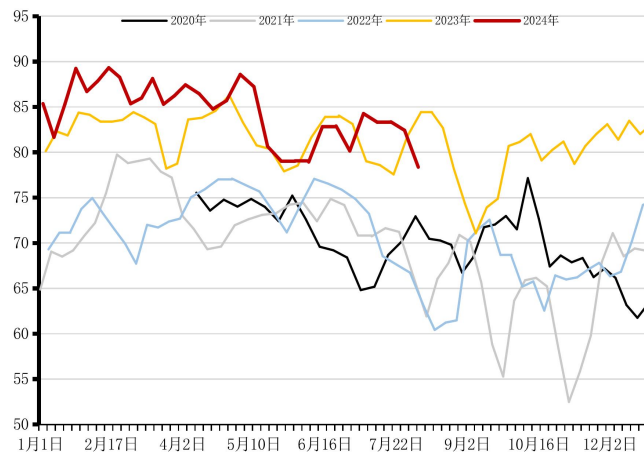
### 天然气制尿素产量



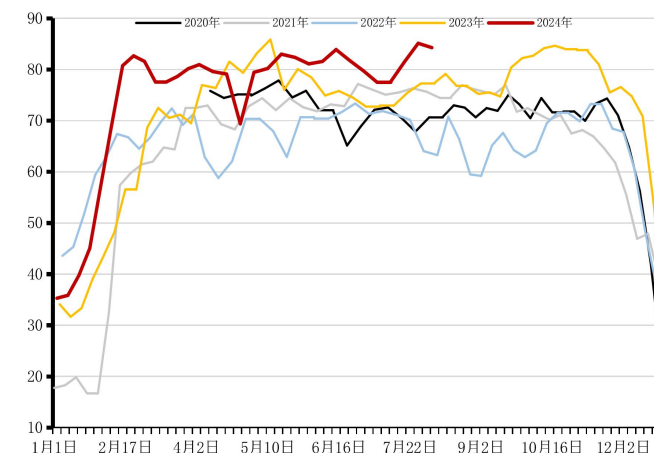
### 产能利用率



### 煤制尿素产能利用率



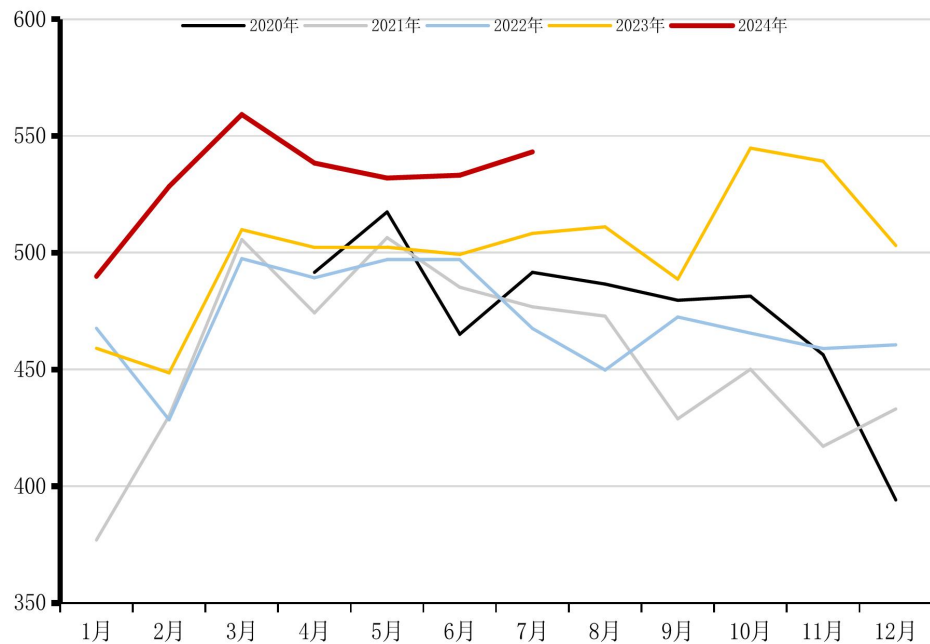
### 天然气制尿素产能利用率



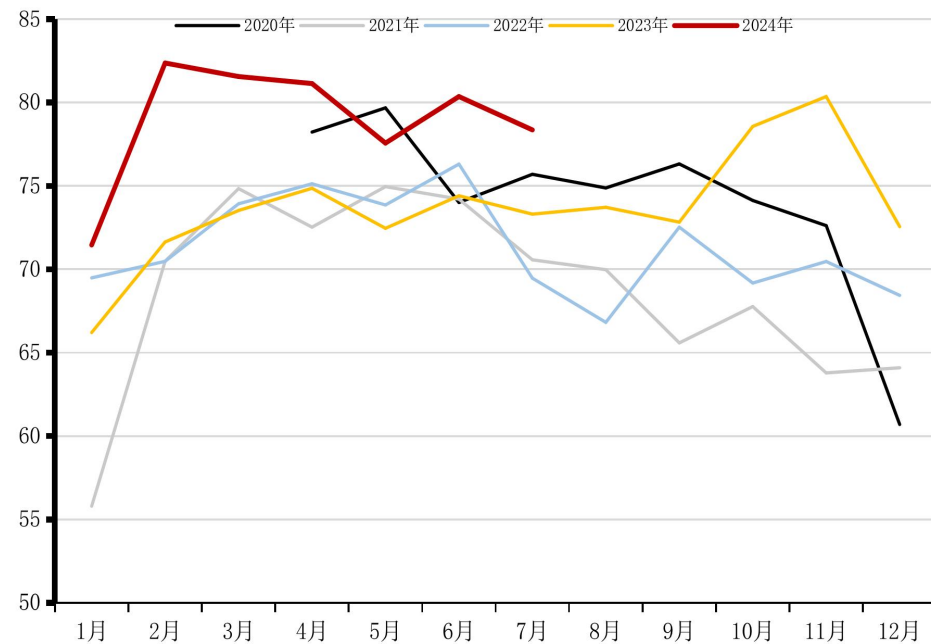


# 月度产量、开工负荷

## 月度产量



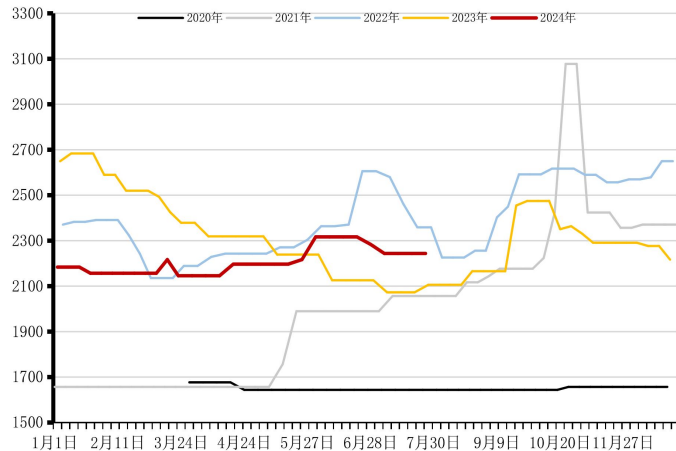
## 月度开工负荷



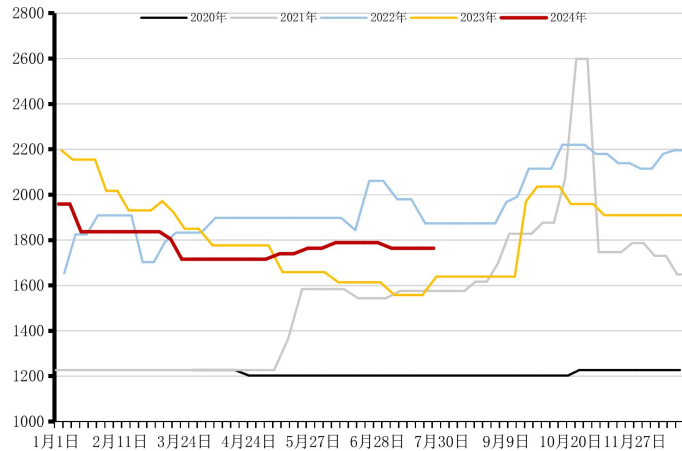


# 煤制利润下降

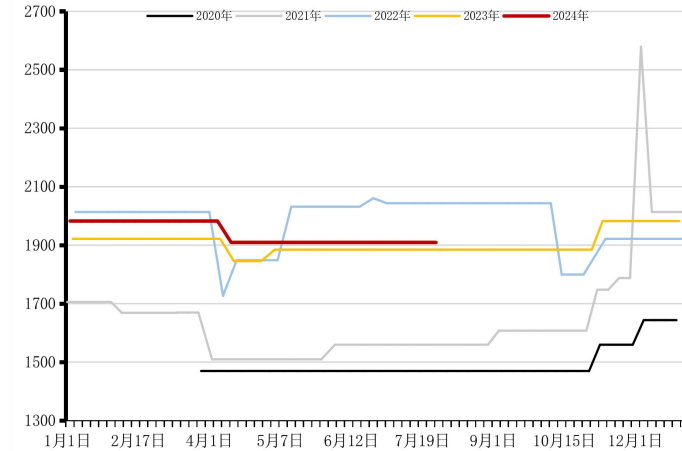
### 固定床生产成本



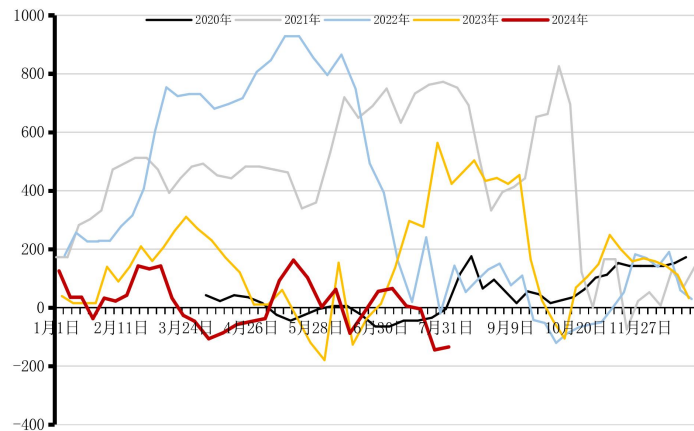
### 水煤浆生产成本



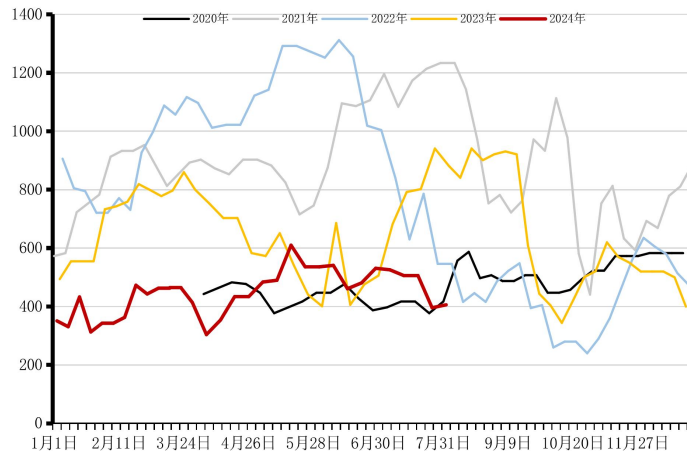
### 天然气制尿素成本



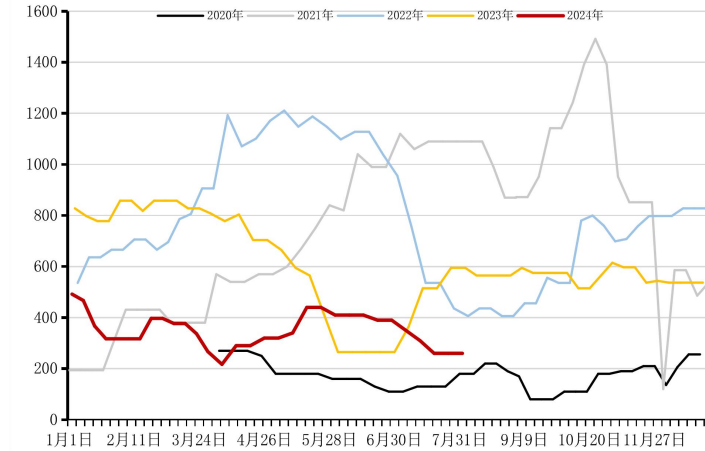
### 固定床毛利



### 水煤浆生产毛利



### 天然气制尿素毛利

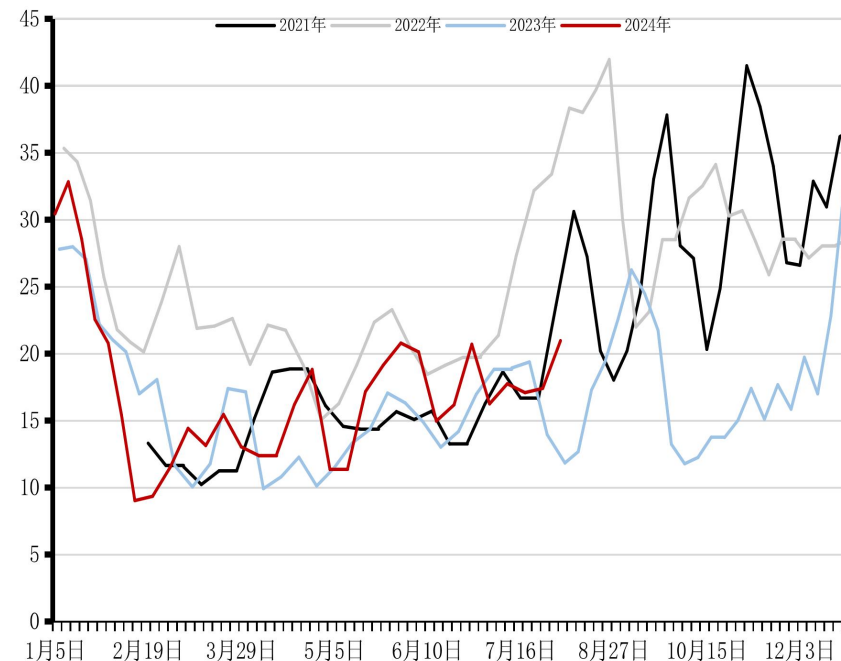




# 检修情况

煤制尿素					
企业名称	年产能	原料	停车日期	开车日期	停车原因
山东联盟	60	烟煤	2024/7/1	2024/7/27	常规性检修
山东联盟	60	烟煤	2024/7/1	2024/7/28	常规性检修
兖矿鲁南	40	烟煤	2024/7/5	2024/7/28	故障性检修
中化吉林长山化工	30	褐煤	2024/7/3	2024/7/29	常规性检修
内蒙天润	52	烟煤	2024/7/30	2024/7/30	故障性检修
灵石中煤	30	焦炉气	2024/7/22	2024/7/31	故障性检修
山西天泽	75	无烟煤	2024/5/23	2024/8/5	政策性检修
山西晋丰	40	无烟煤	2024/5/20	2024/8/5	故障性检修
山西晋丰	40	无烟煤	2024/5/18	2024/8/5	故障性检修
河南晋开化工	40	烟煤	2024/7/22	2024/8/7	故障性检修
呼伦贝尔金新化工	70	褐煤	2024/7/14	2024/8/10	常规性检修
呼伦贝尔金新化工	10	褐煤	2024/7/14	2024/8/10	常规性检修
山西晋丰	40	无烟煤	2024/7/10	2024/8/10	常规性检修
乌兰泰安能化	120	褐煤	2024/7/20	2024/8/15	故障性检修
七台河勃盛	30	焦炉气	2024/7/27	2024/8/27	常规性检修
鄂尔多斯市亿鼎	52	烟煤	2023/8/24	2024/8/30	常规性检修
中煤鄂尔多斯能化	87	褐煤	2024/7/26	2024/9/5	常规性检修
中煤鄂尔多斯能化	88	褐煤	2024/7/27	2024/9/5	常规性检修
山西润锦化工	30	焦炉气	2022/9/19	#####	故障性检修
大唐呼伦贝尔化肥	30	褐煤	2023/5/7	#####	故障性检修
河南金山化工	20	烟煤	2022/8/5	#####	政策性检修
气制尿素					
企业名称	年产能	原料	停车日期	开车日期	停车原因
青海盐湖	33	天然气	2024/7/29	2024/8/2	故障性检修
成都玉龙	25	天然气	2024/6/14	2024/8/5	常规性检修

### 周度检修损失量





# CONTENTS

## 目录

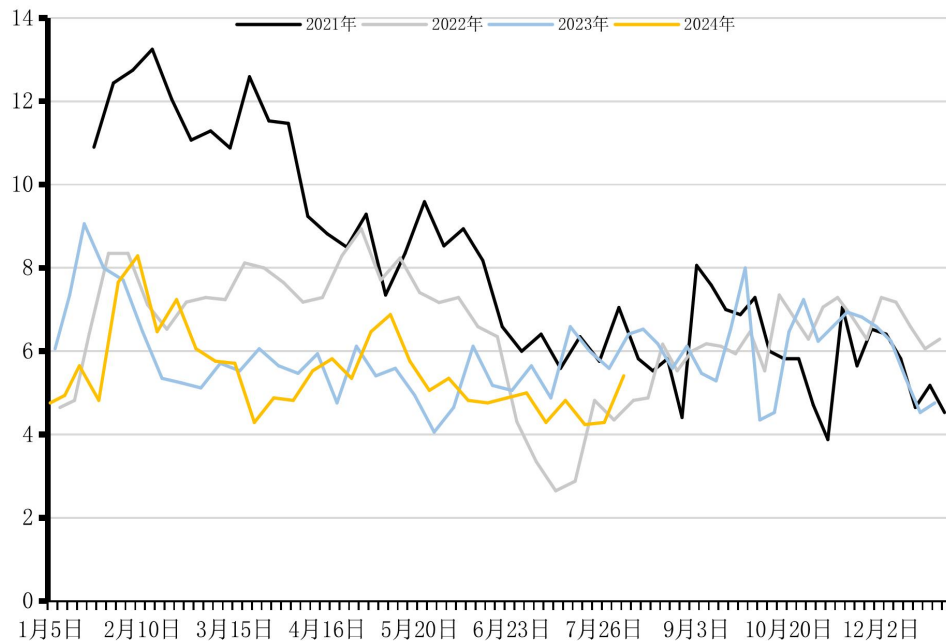
05

需求

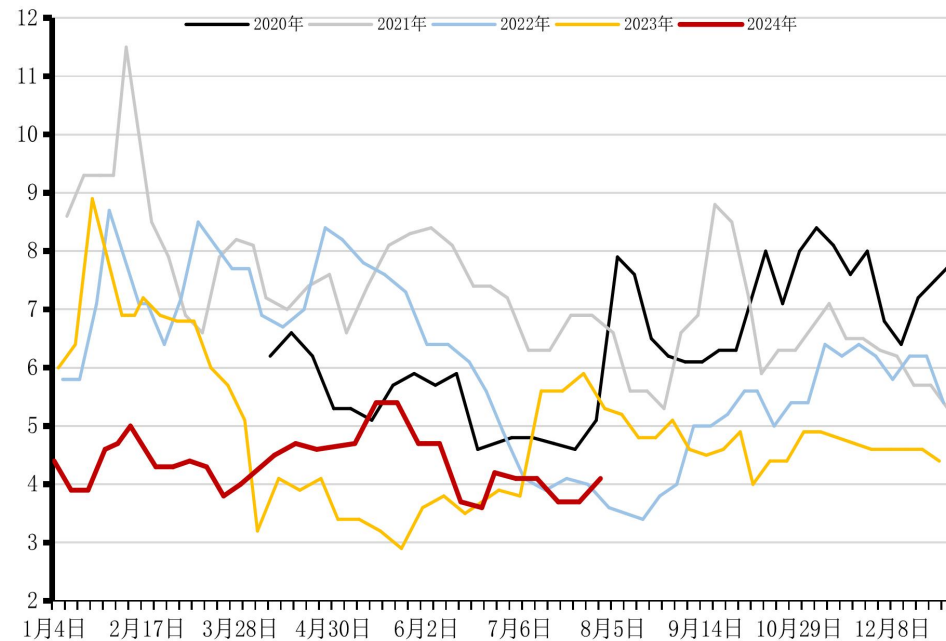


# 企业待发订单天数小幅增加

## 生产企业待发订单天数（隆众）



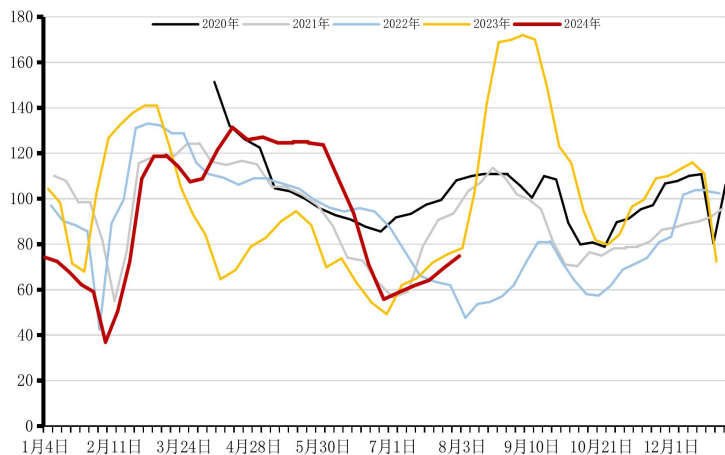
## 周度预收订单天数（卓创）



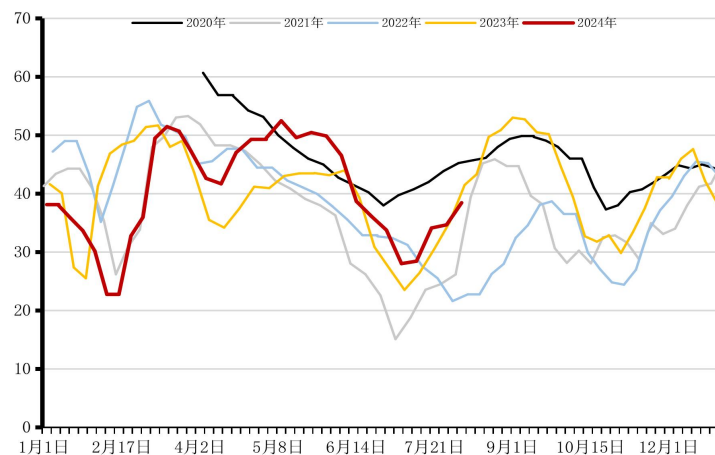


# 复合肥企业开工持续提升

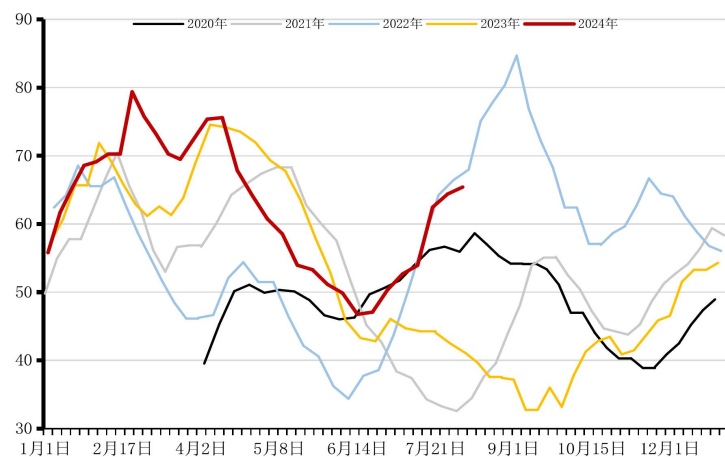
### 复合肥产量



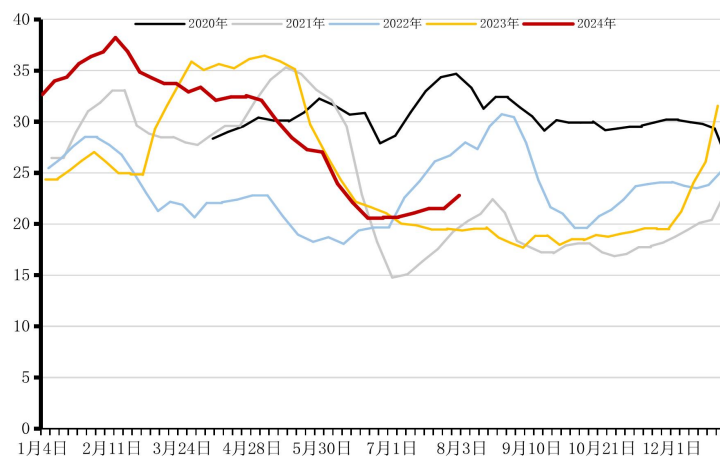
### 复合肥产能利用率



### 复合肥样本企业库存



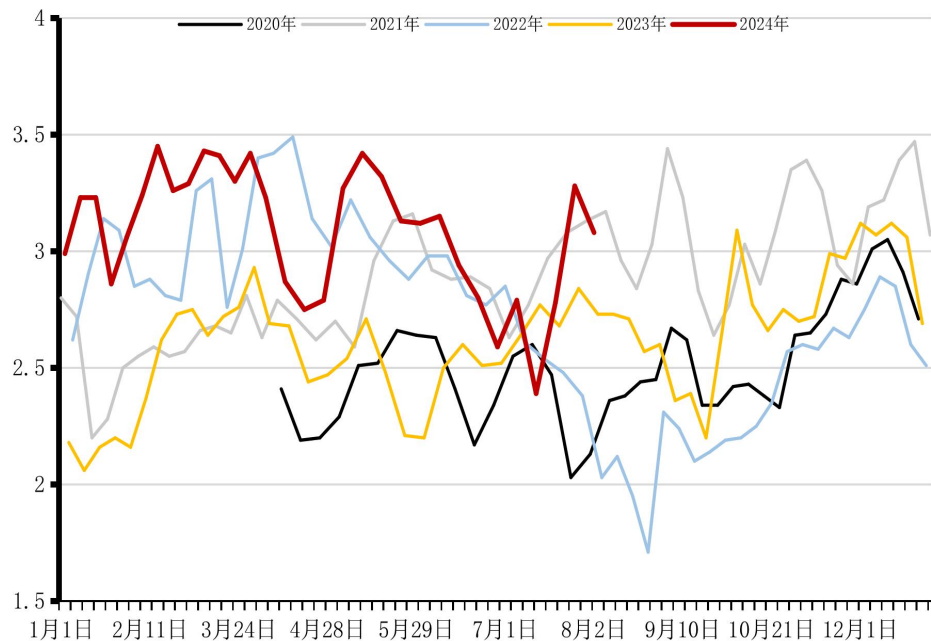
### 复合肥库容率



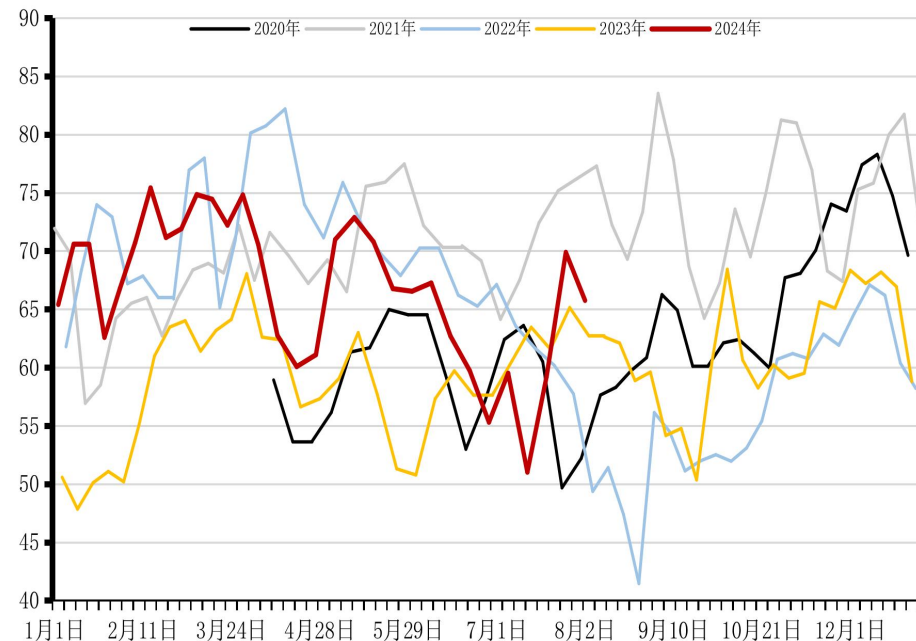


# 三聚氰胺部分装置检修，产能利用率、供应量下降

### 三聚氰胺产量

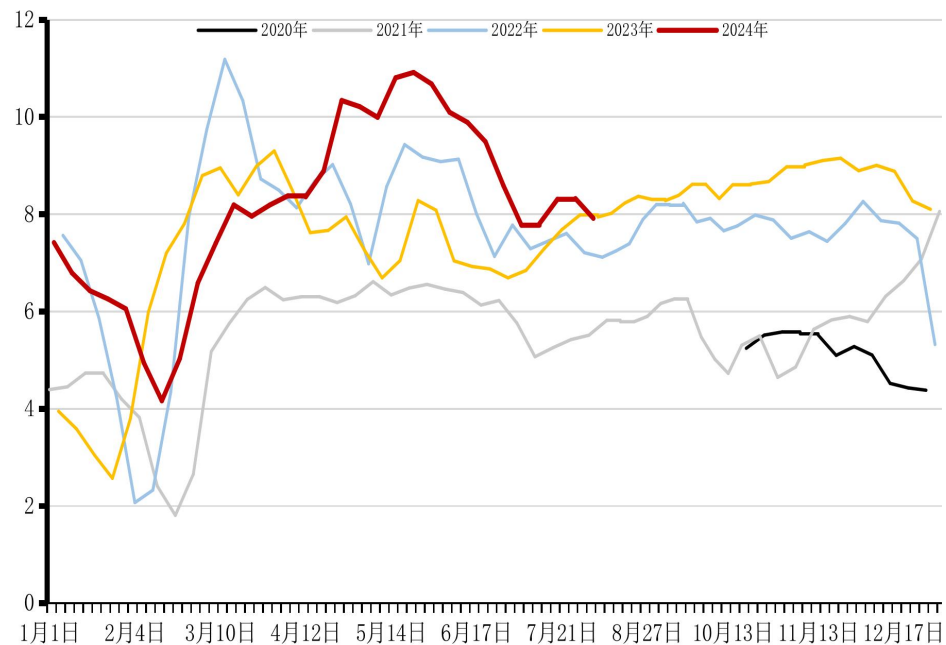


### 三聚氰胺产能利用率

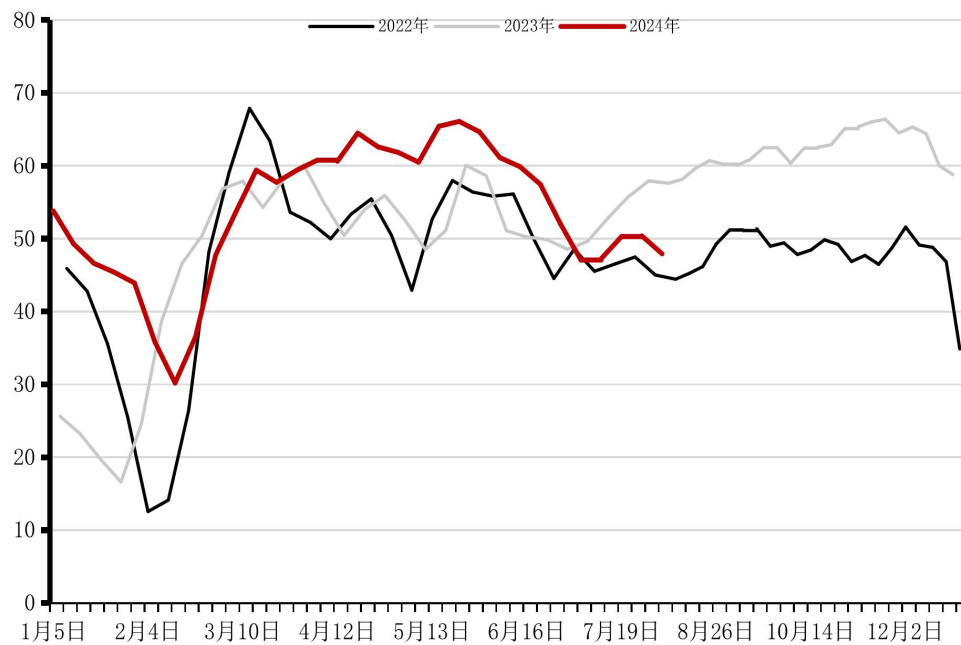


# 甲醛产量、产能利用率环比下降

## 甲醛产量



## 甲醛周度产能利用率



数据来源：钢联、卓创、国联期货研究所



# CONTENTS

## 目录

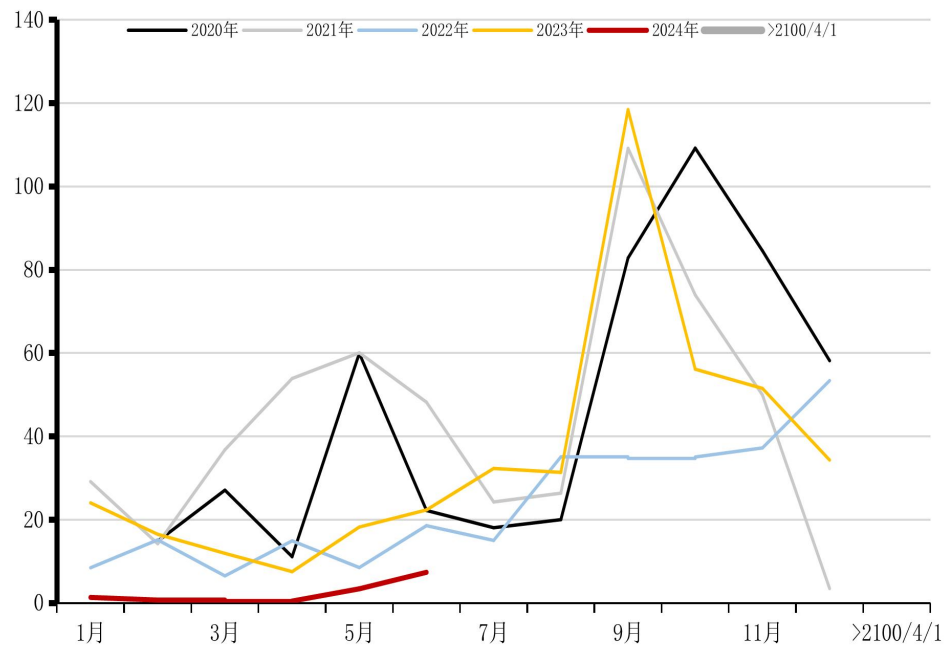
06

进出口

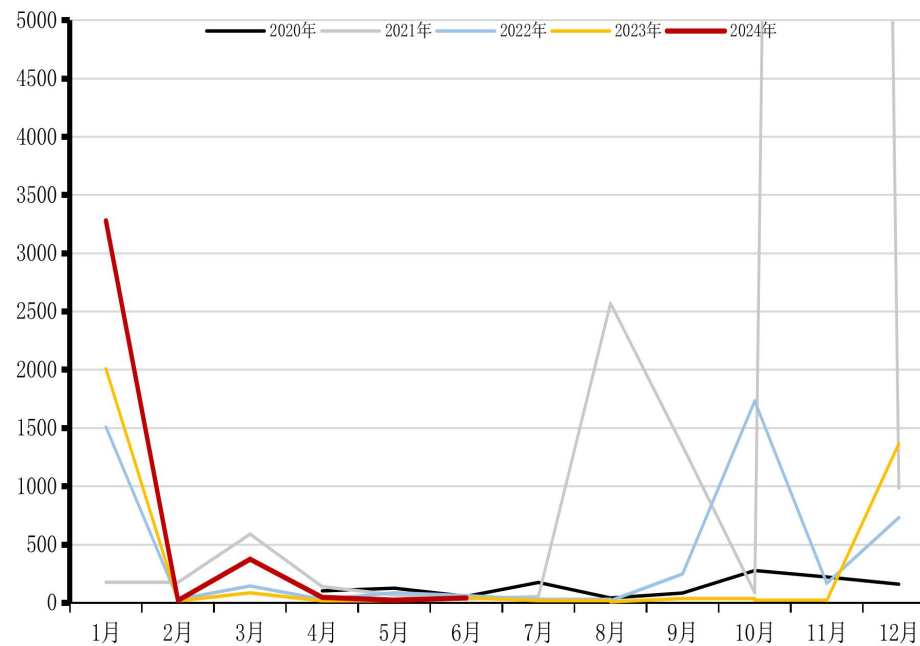


# 尿素6月出口量7.42万吨

## 出口量



## 进口量



# Thanks

## 感谢观看

### 免责声明

本报告中信息均来源于公开资料，我公司对这些信息的准确性和完整性不作任何保证。

报告中的内容和意见仅供参考，并不构成对所述期货操作的依据。由于报告在撰写时融入了研究员个人的观点和见解以及分析方法，如与国联期货发布的其他信息有不一致及有不同的结论，未免发生疑问，本报告所载的观点并不代表国联期货公司的立场，所以请谨慎参考。我公司及其研究员对使用本报告及其内容所引发的任何直接或间接损失概不负责。

本报告所提供资料、分析及预测只是反映国联期货公司在本报告所载明日期的判断，可随时修改，毋需提前通知。

本报告版权归国联期货所有。未经书面许可，任何机构和个人不得进行任何形式的复制和发布。如遵循原文本意的引用，需注明引自“国联期货公司”，并保留我公司的一切权利。

**期市有风险 投资需谨慎**