



国联期货尿素周报

盘面或企稳

2024年6月15日

国联期货研究所

林菁 从业资格证号：F03109650

投资咨询证号：Z0018461

联系人：

王军龙 从业资格证号：F03120816



核心要点及策略

逻辑观点

行情回顾

期货：尿素主力09合约小幅回落，6月14日收于2092元/吨，跌1.59%。
 现货：受出口消息影响，端午期间，市场成交气氛转弱，主流地区企业纷纷降价收单，节后悲观情绪延续，现货报价持续下跌，跌幅在100-150元/吨左右。6月14日，山东中小颗粒尿素价格2215元/吨，河南中小颗粒尿素价格2218元/吨。
 价差：UR9-1价差76元/吨；山东-河南价差-3元/吨、广东-山西价差248元/吨、广东-河南价差220元/吨。
 基差：基差大幅走弱。山东基差123元/吨、河南基差126元/吨、广东基差346元/吨、山西基差98元/吨。

运行逻辑

节后尿素工厂报价短期下滑100-150元/吨，现货价格大幅下调后低端货成交略有好转，部分贸易商、期现商小幅建仓，6/14日，区域早盘报价跌势略有放缓，之后更有部分厂商封盘惜售，尿素价格有企稳之势。
 尿素装置检修逐步回归，且有三套装置预计投产，供应或逐步增加；6-7月是全年最大追肥旺季，但当下受天气干旱影响，夏季玉米种植略推迟，终端农业备肥采购有所放缓，需求阶段性偏弱，后续若干旱天气缓解，下游备肥或启动；厂商库存或为关键变量，若订单逐步跟进，库存有望保持中性水平。
 前期利空消息或已计价盘面，中上游企业有挺价意愿，需着重关注下游订单跟进情况，盘面暂且震荡看待。

推荐策略

震荡，建议观望

风险点

宏观、煤价波动、出口政策



影响因素分析

因素	影响	逻辑观点
成本	中性	多数煤矿保持正常生产，但受安检、环保因素影响部分煤矿生产略不稳定。长协补库平稳，电厂日耗未有明显提升，暂未释放较强补库需求；非电终端偏刚需，总体来看，市场供需基本平衡。
供应	利空	尿素周度产量125.95万吨，环比增加5.31万吨，其中，天然气制尿素产量31.19万吨，青海盐湖或于近期重启，气头产量预计小幅增长；煤制尿素产量96万吨，环比增加5万吨，河北正元、兖矿鲁南或于近期重启。
进出口	利空	1-4月累计出口3万吨左右，同比大幅下降。海外方面，据悉，受高温天气影响，埃及电力需求激增，叠加天然气网络维护，埃及几家化肥公司天然气供应减少了20%-30%，多数尿素装置均因原料不足而停产。埃及是尿素出口大国，其出口占全球尿素出口量的5%左右，受其产量影响，巴西、美国等地区尿素价格均有所上扬。
库存	利空	尿素生产企业库存27.08万吨，环比累库4.89万吨；因出口政策收紧，港口货源回流，港库小幅下降至15.3万吨。
需求	中性	6-7月是全年最大追肥旺季，尿素刚需仍存；受干旱天气影响，华北地区夏玉米种植略有推迟，终端农业备肥采购有所放缓；板材、三聚氰胺下游需求低迷，开工一般，对盘面驱动有限。



CONTENTS

目录

01

近期走势 05

03

库存 14

05

需求 21

02

价差 10

04

供应 16

06

进出口 26



CONTENTS

目录

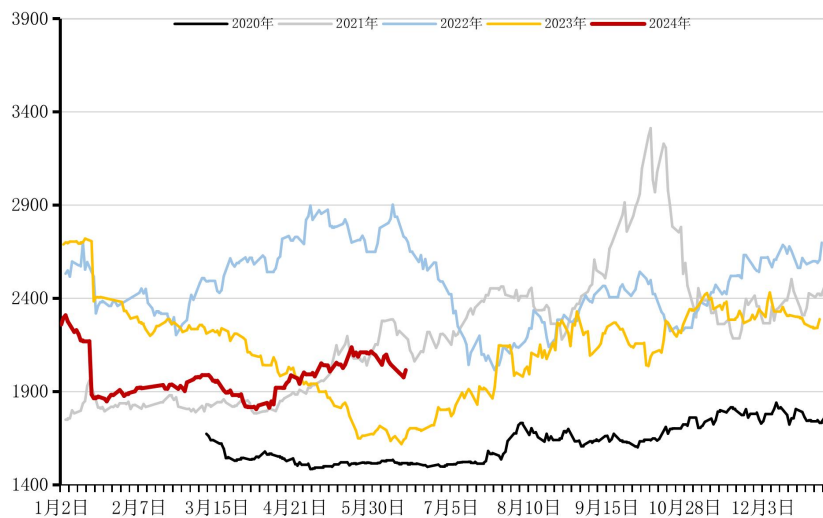
01

近期走势

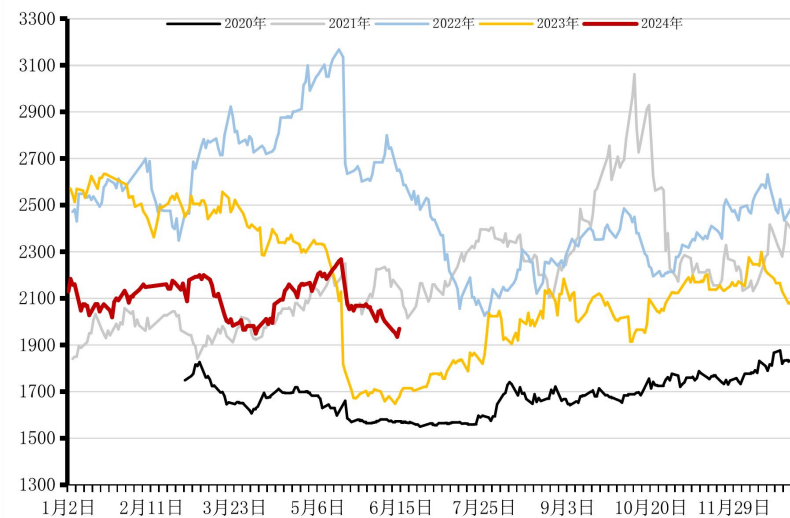


期货09合约周跌1.59%

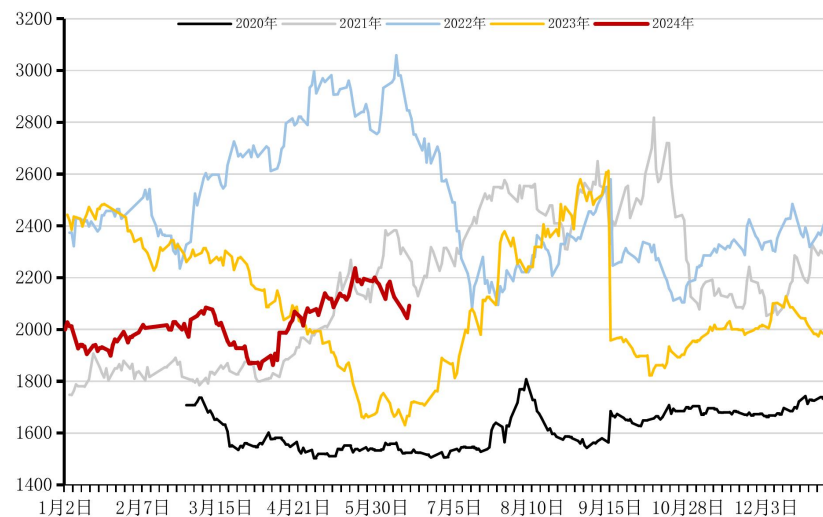
尿素1月合约



尿素5月合约



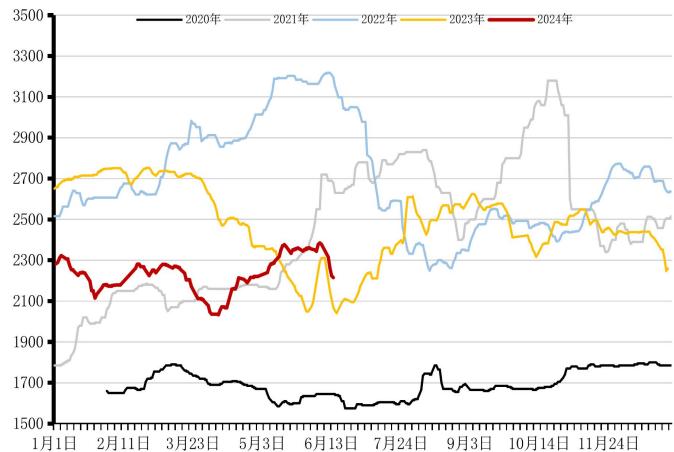
尿素9月合约



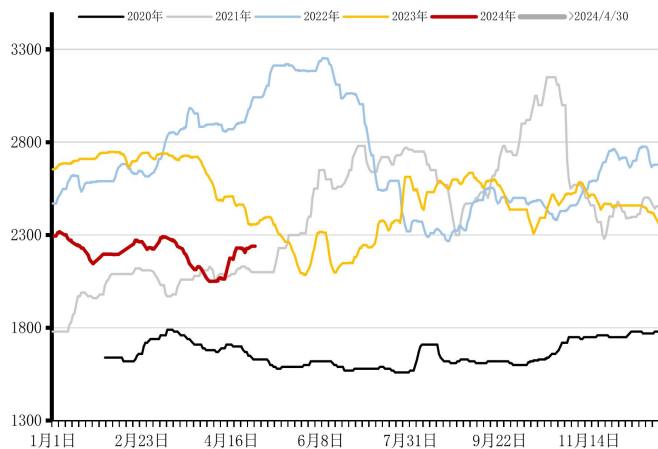


现货价格跌幅在100-150元/吨；国际尿素价格小幅上涨

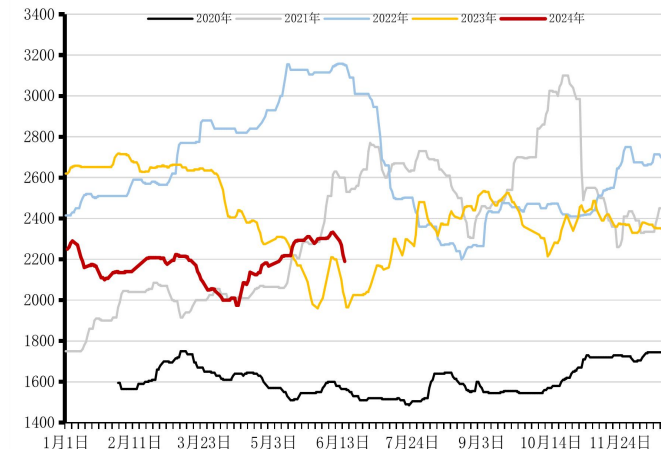
山东中小颗粒尿素价格



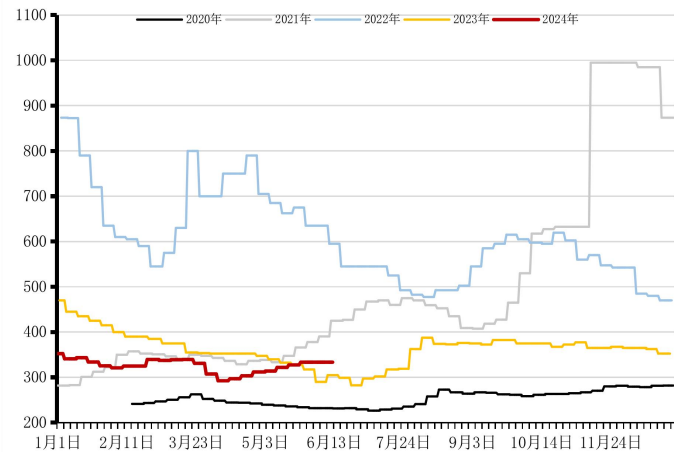
河南中小颗粒尿素价格



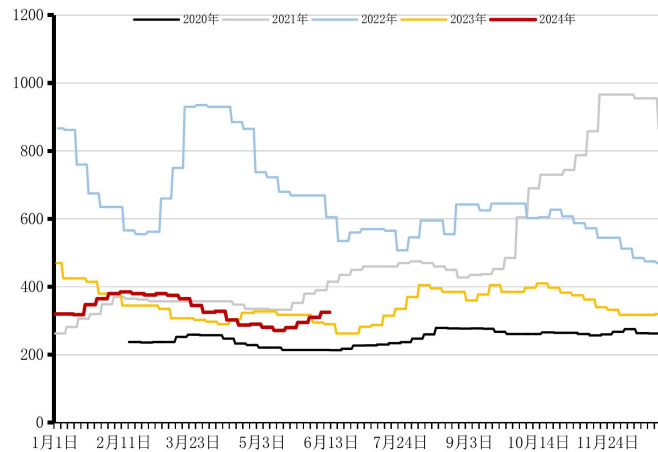
山西中小颗粒尿素价格



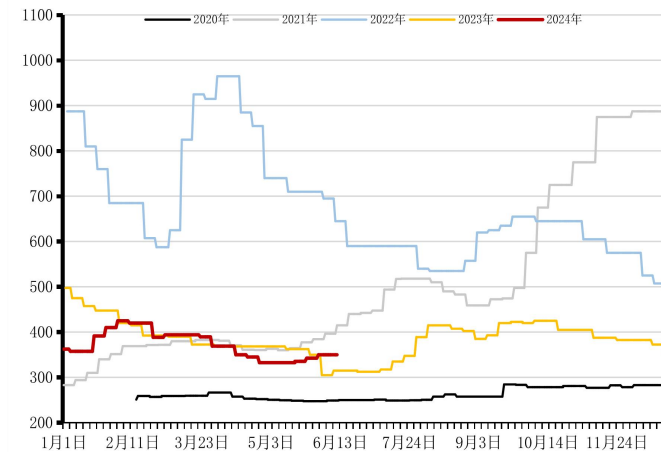
FOB中国



FOB中东

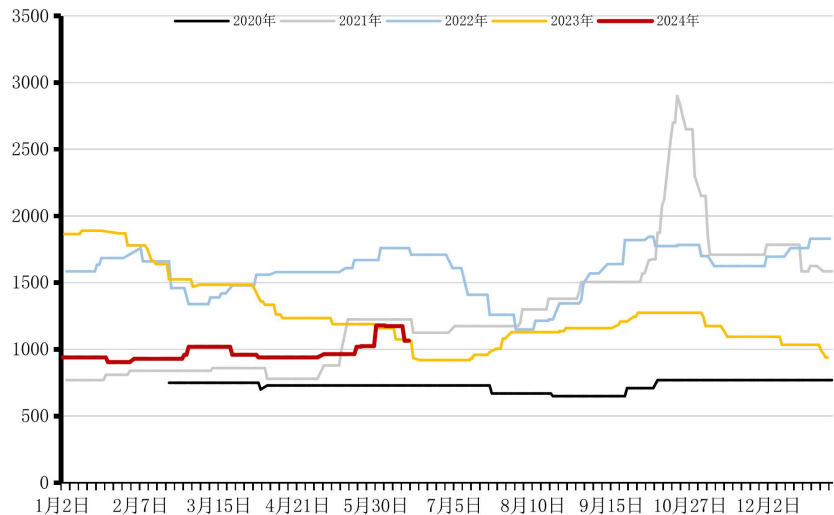


CFR东南亚

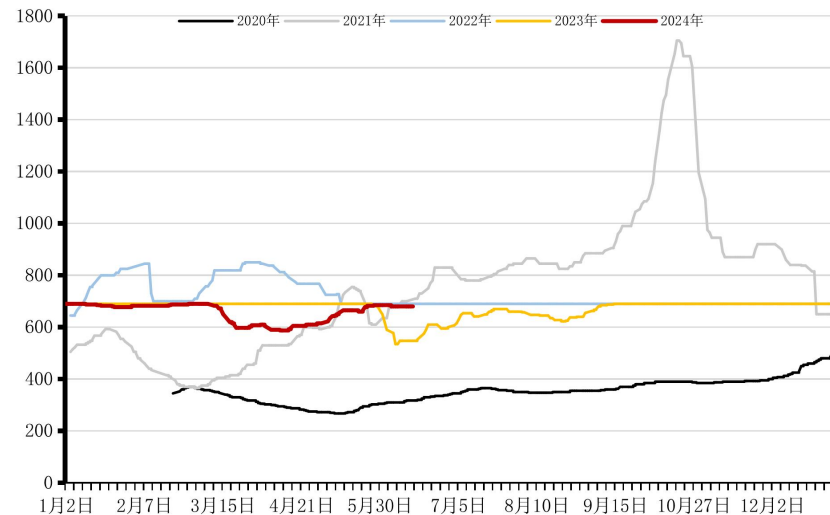


煤价维稳，山东合成氨价格小幅上涨

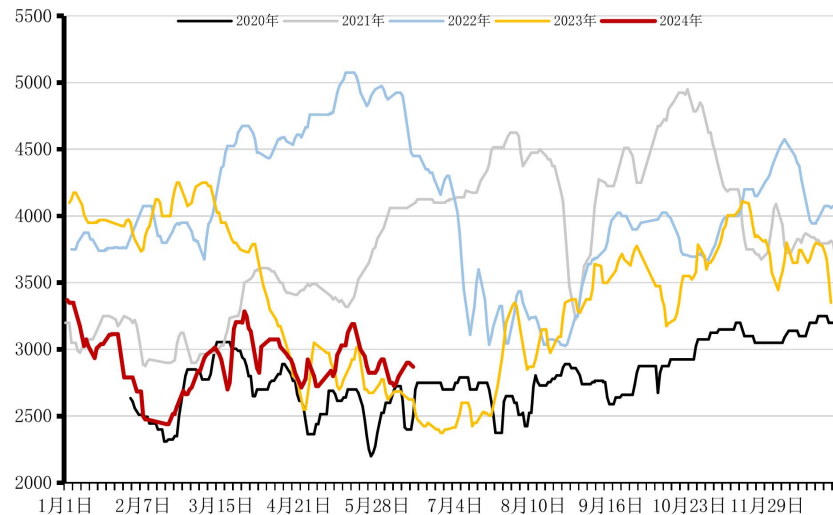
阳泉无烟块煤



鄂尔多斯动力煤Q5500



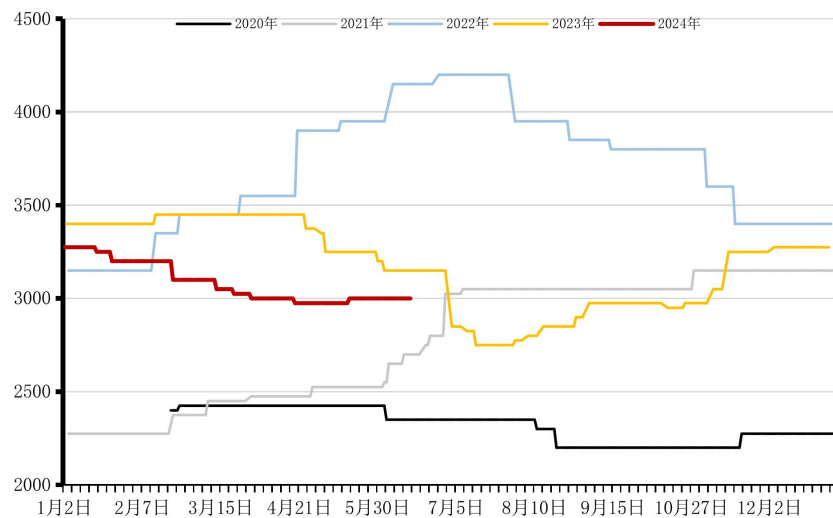
山东合成氨价格



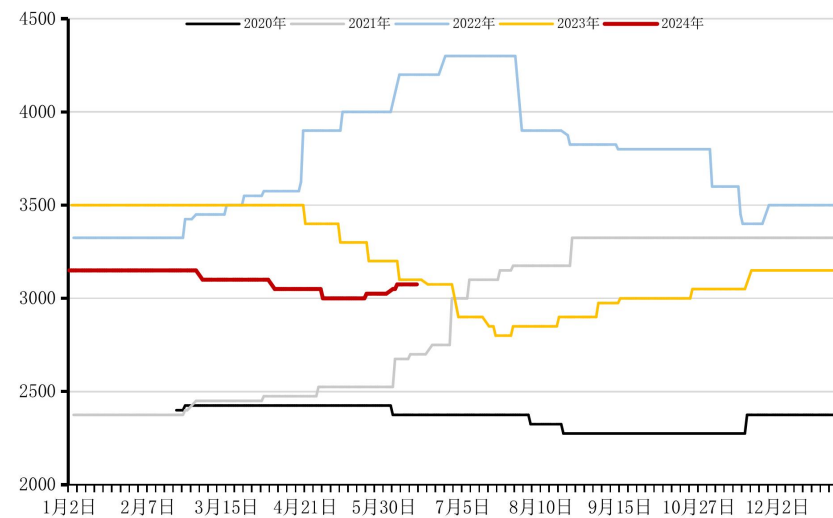


复合肥价格走势

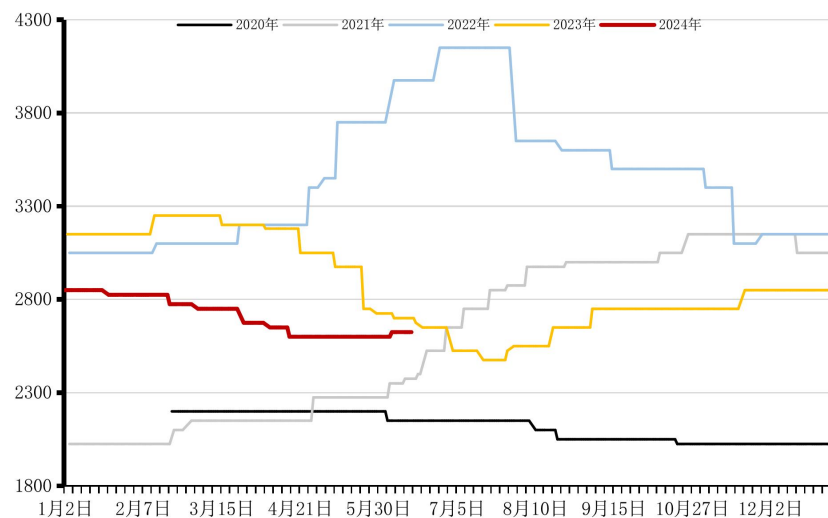
河南复合肥45%S价格



山东复合肥45%S价格



湖北复合肥45CL价格





CONTENTS

目录

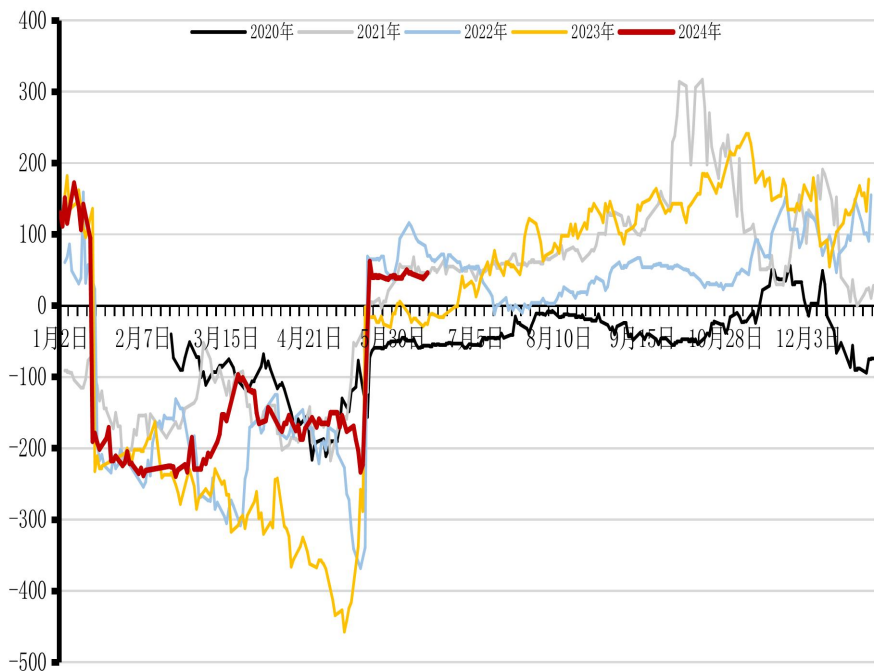
02

价差

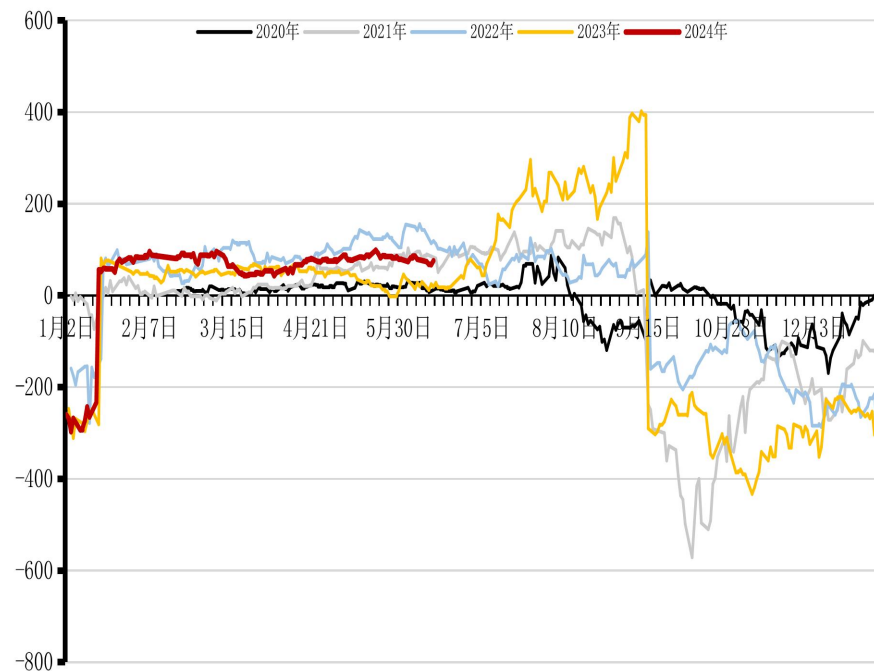


月间价差小幅波动

UR1-5价差



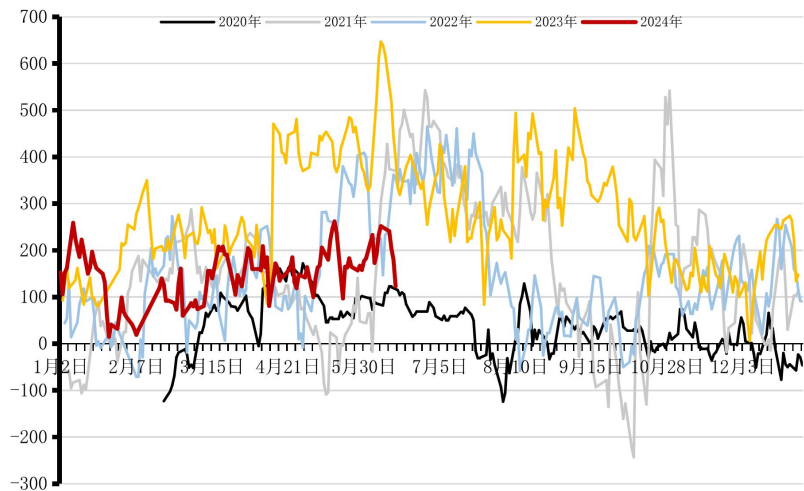
UR9-1价差



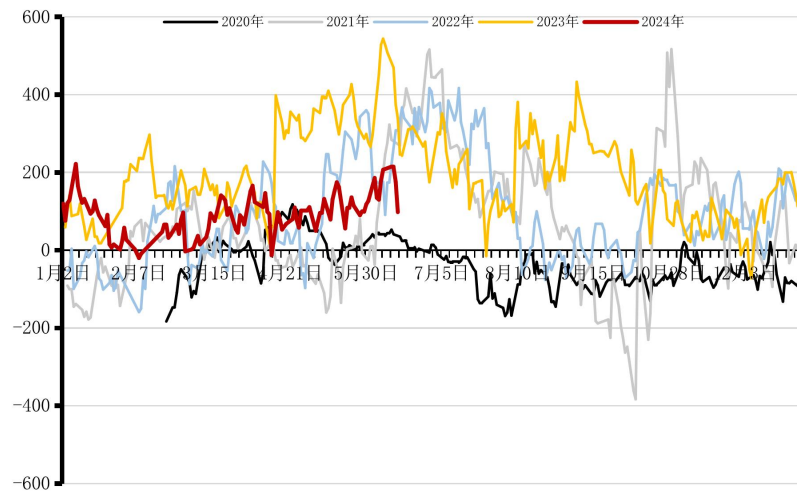


基差大幅走弱

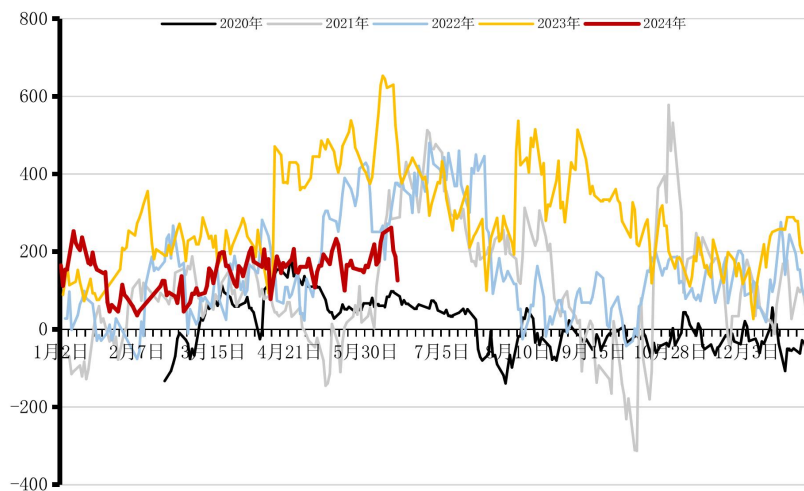
山东基差



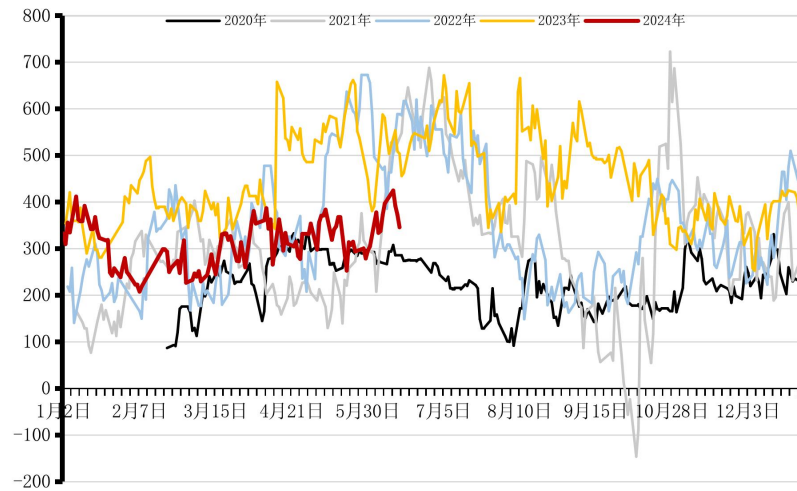
山西基差



河南基差



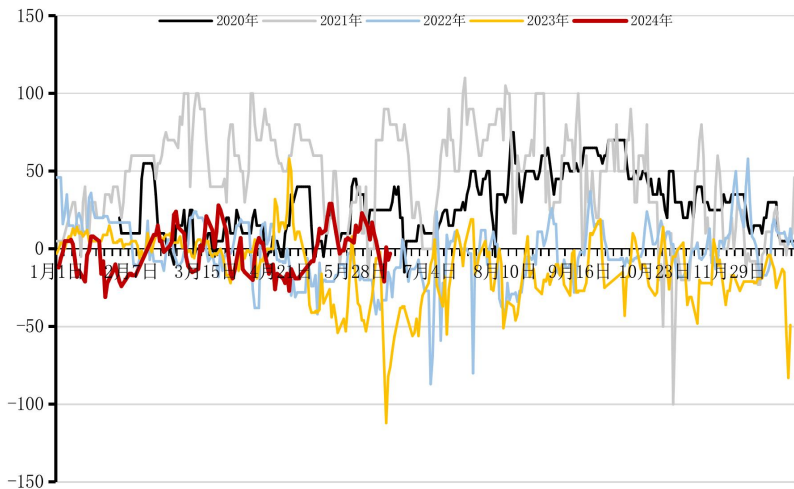
广东基差



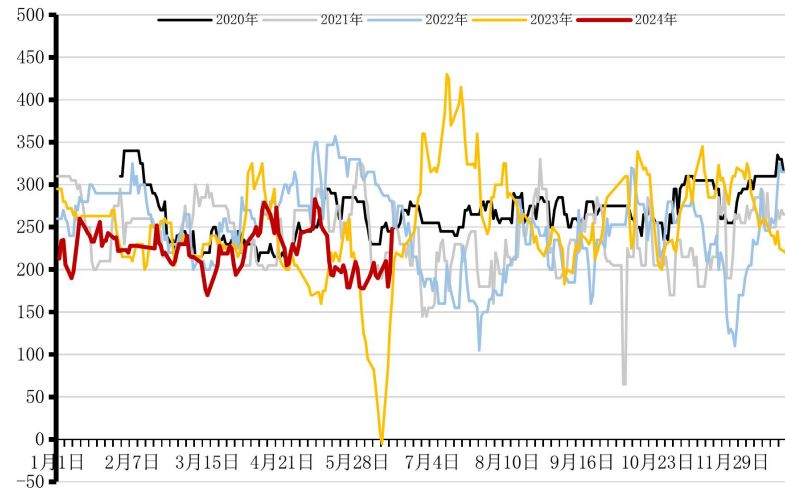


区域间价差

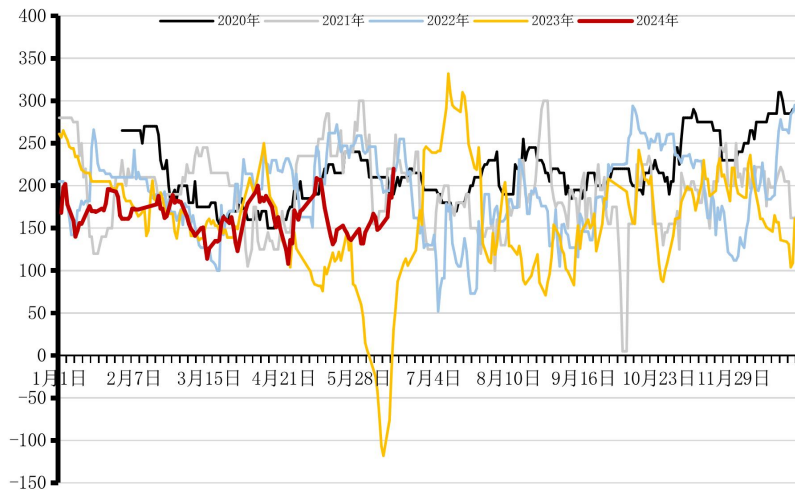
山东-河南价差



广东-山西价差



广东-河南价差





CONTENTS

目录

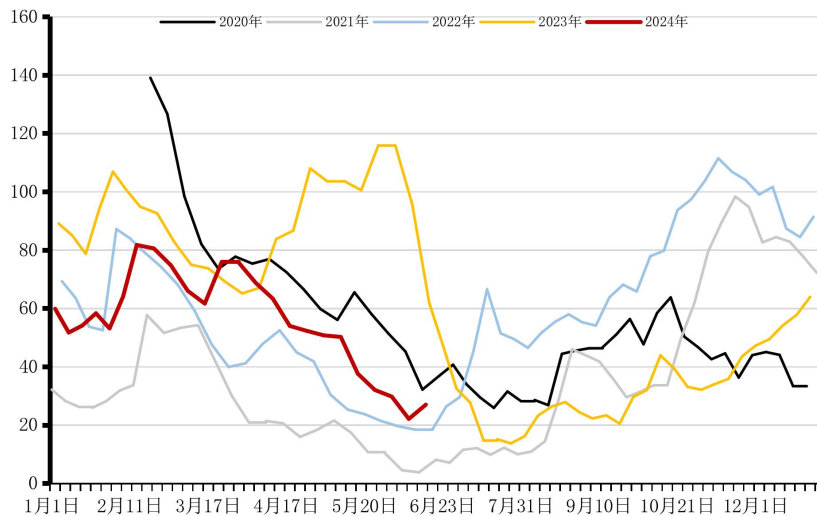
03

库存

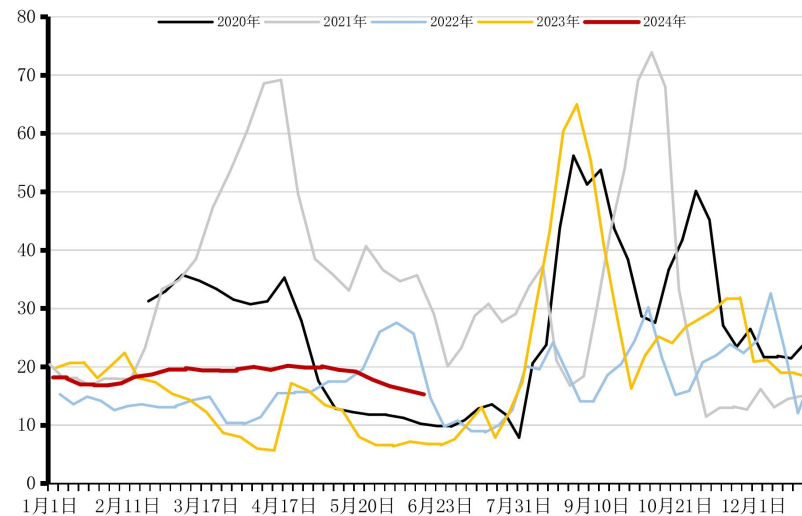


生产企业累库；港口货源回流，港库小幅回落

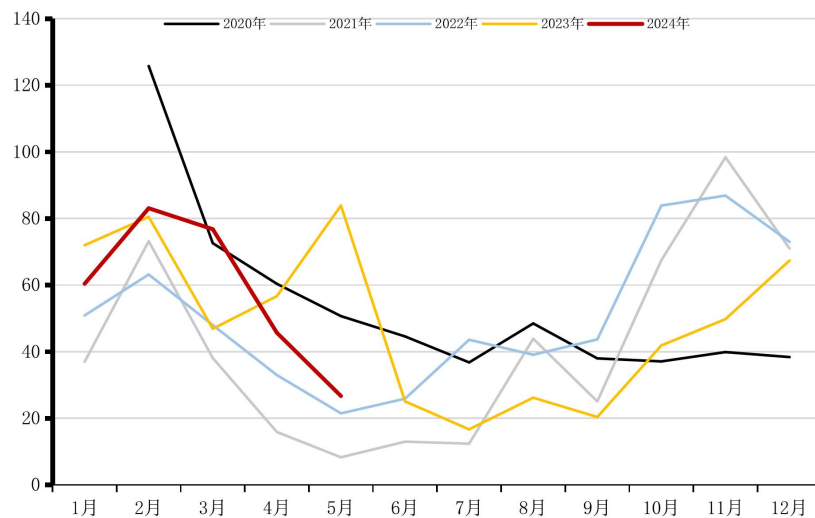
生产企业库存



港口库存



月度社会库存





CONTENTS

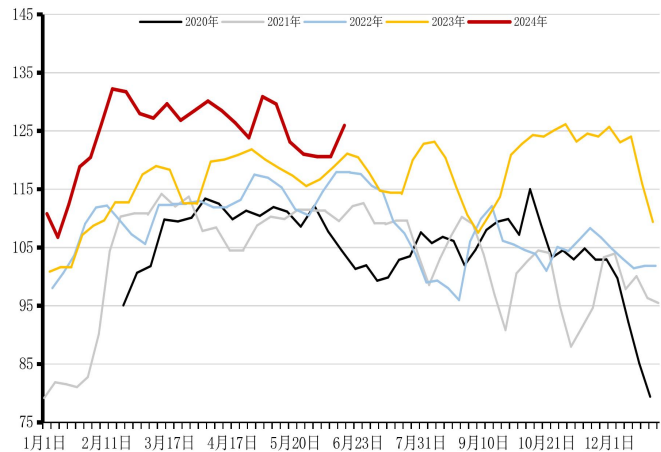
目录

04

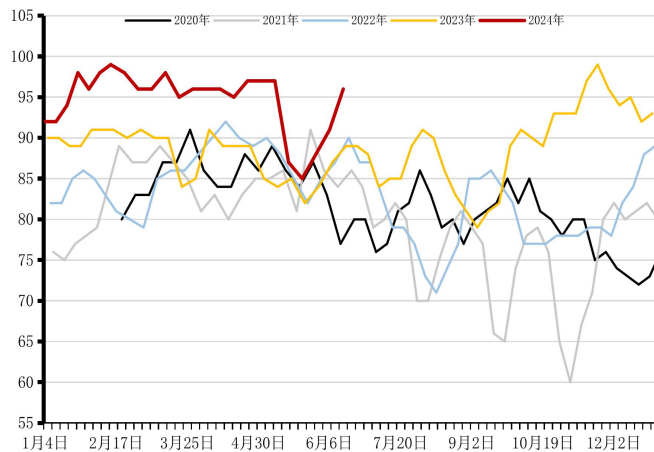
供应

产量、产能利用率环比小幅上涨

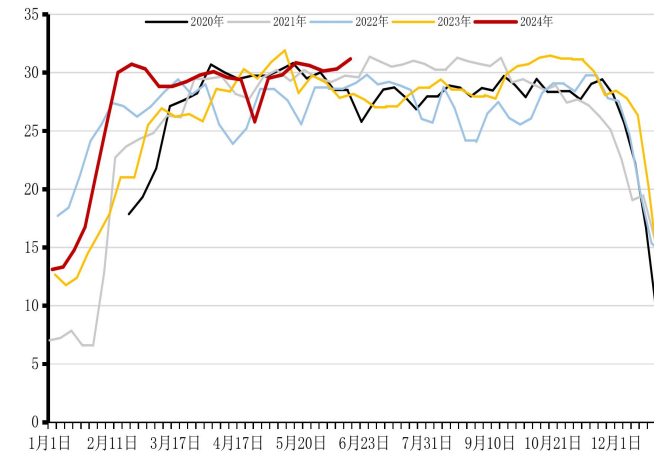
尿素周度产量



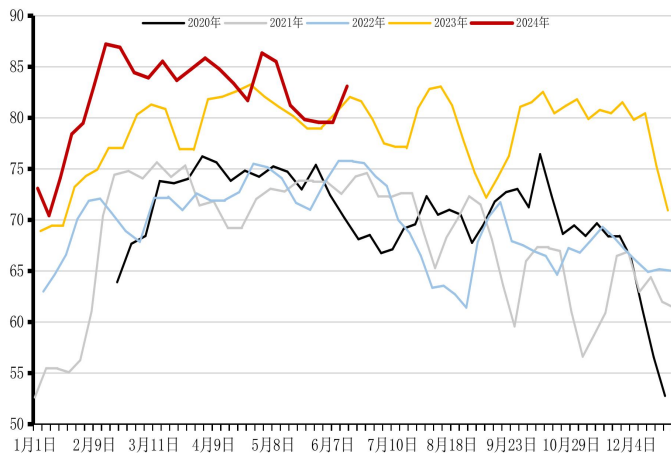
煤制尿素产量



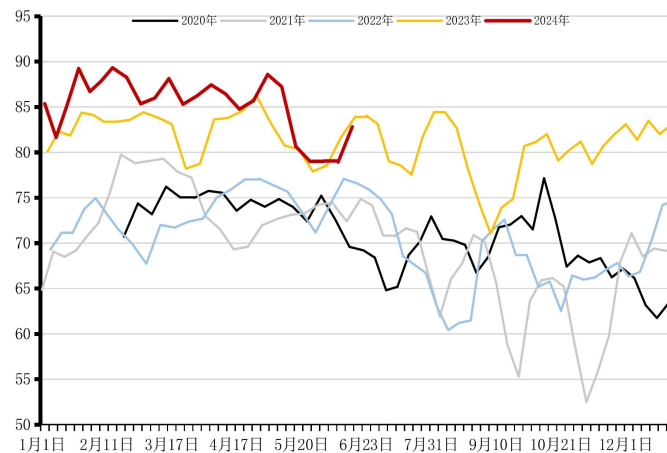
天然气制尿素产量



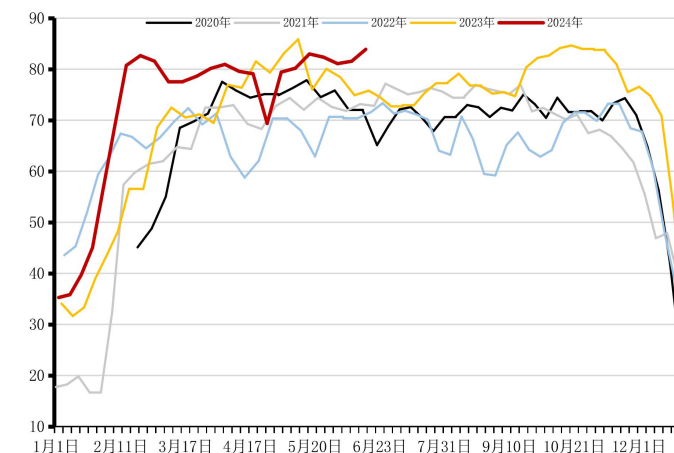
产能利用率



煤制尿素产能利用率



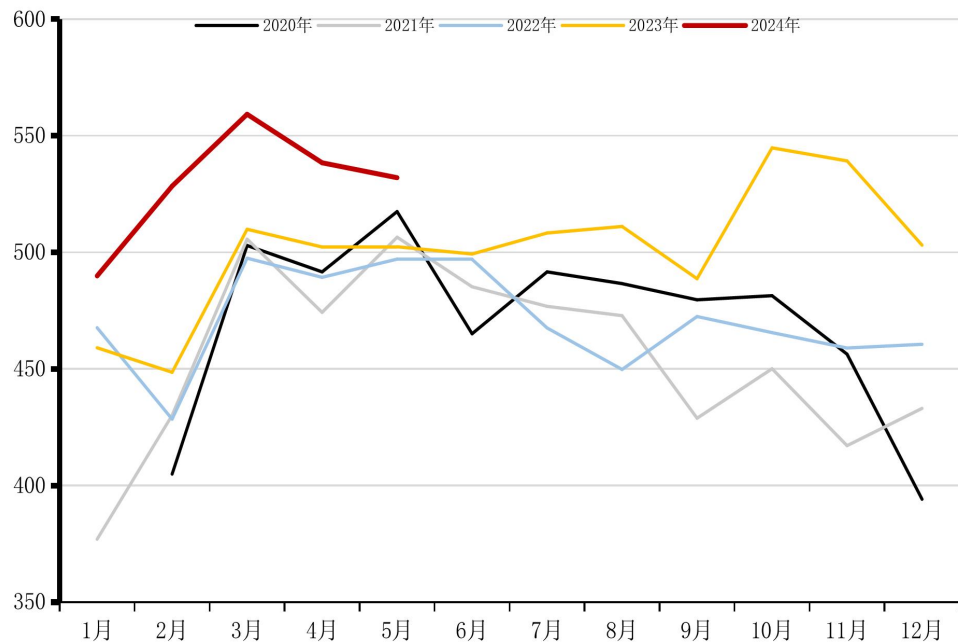
天然气制尿素产能利用率



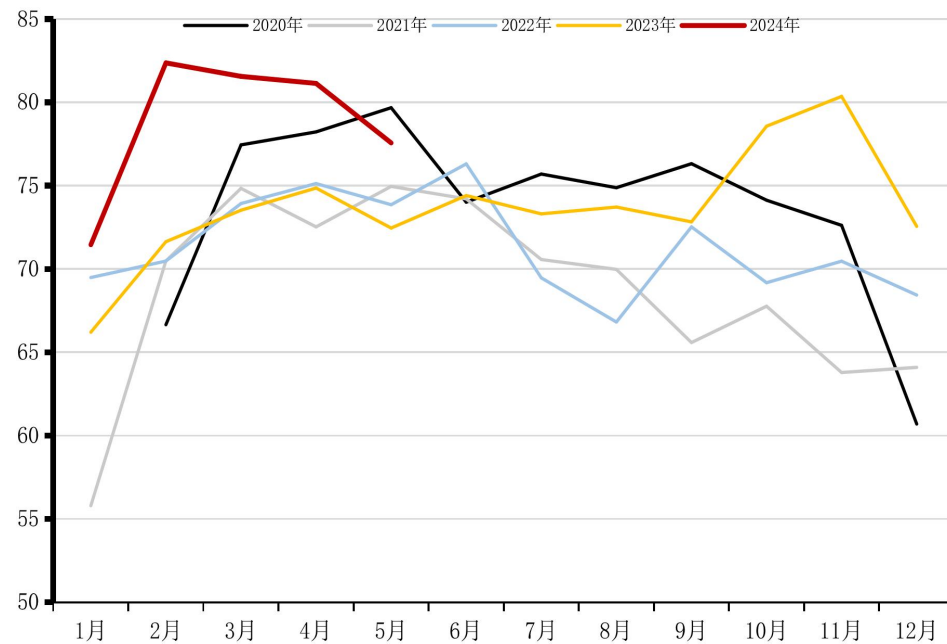


月度产量、开工负荷

月度产量



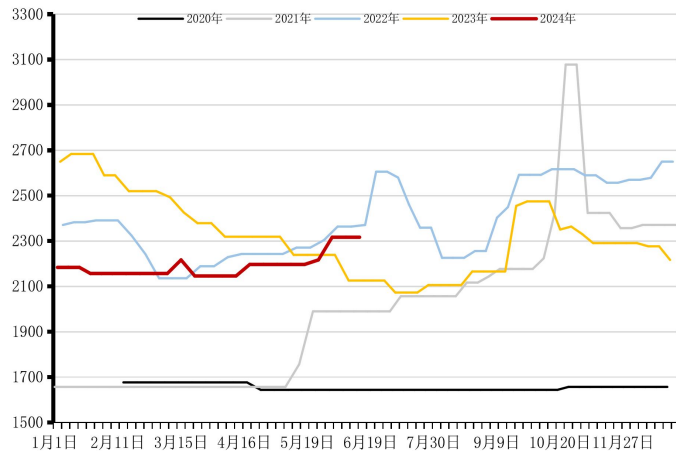
月度开工负荷



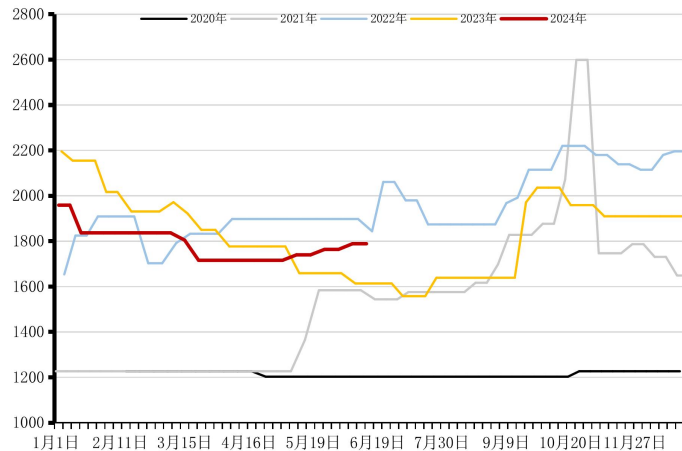


整体利润水平同比偏低

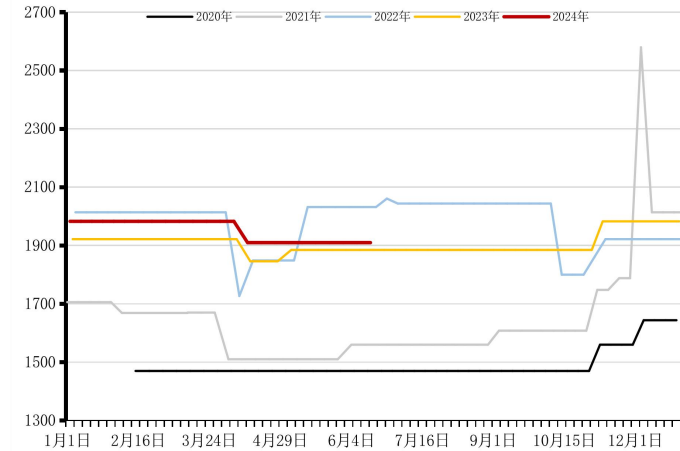
固定床生产成本



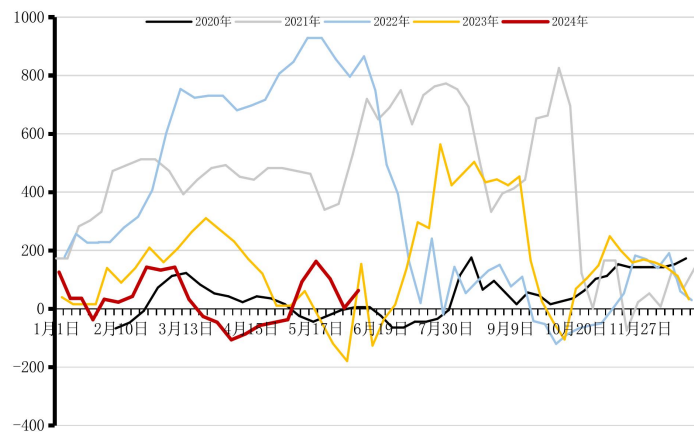
水煤浆生产成本



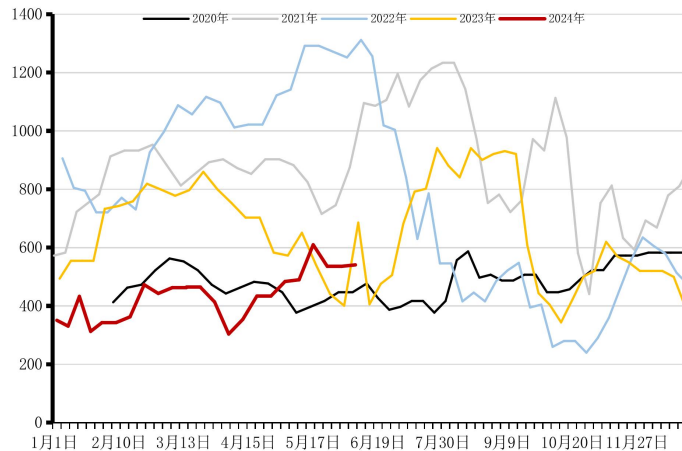
天然气制尿素成本



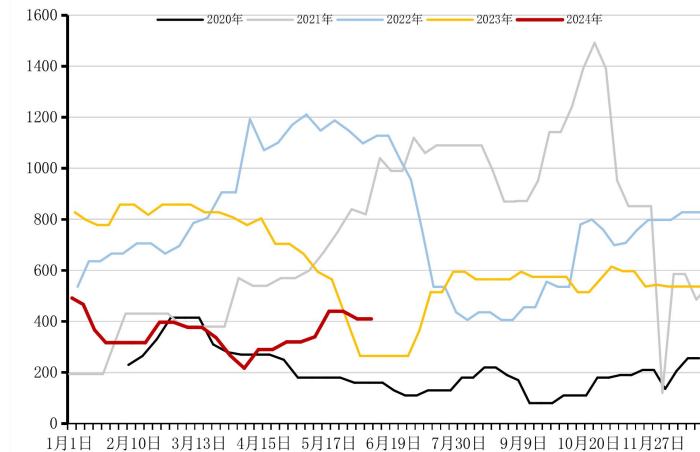
固定床毛利



水煤浆生产毛利



天然气制尿素毛利

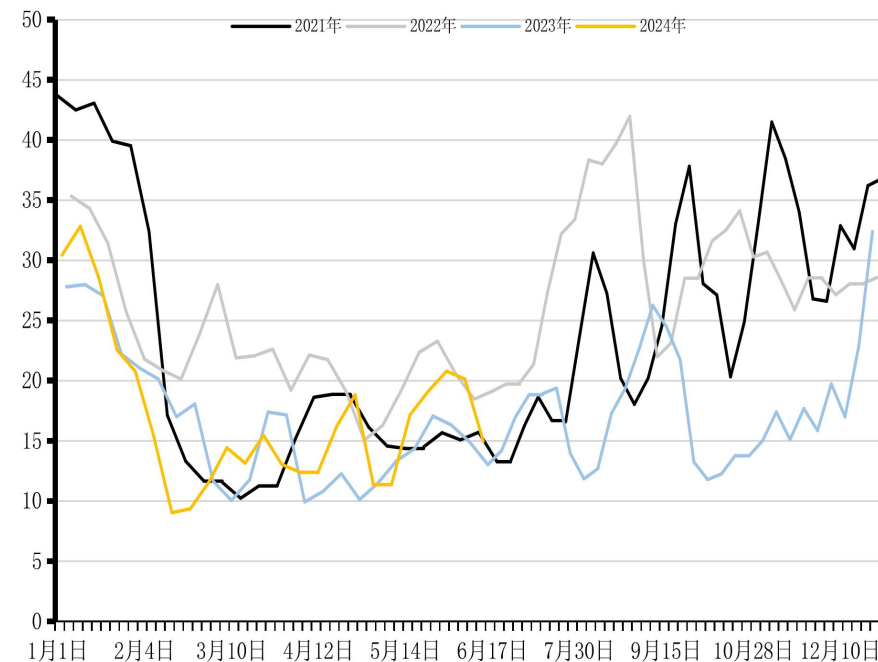




月内检修装置陆续重启

煤制尿素					
企业名称	年产能	原料	停车日期	开车日期	停车原因
河南晋开化工	40	烟煤	2024/6/2	2024/6/8	故障性检修
辽宁北方煤化工	13	焦炉气	2024/5/31	2024/6/11	常规性检修
华鲁恒升	100	烟煤	2024/6/5	2024/6/8	故障性检修
宁夏和宁化学	76	烟煤	2024/5/28	2024/6/8	常规性检修
新疆中能万源化工	60	烟煤	2024/6/9	2024/6/10	故障性检修
新疆中能万源化工	60	烟煤	2024/6/9	2024/6/16	故障性检修
兖矿鲁南化工	40	烟煤	2024/6/4	2024/6/18	故障性检修
河北正元氢能科技	80	烟煤	2024/6/1	2024/6/15	常规性检修
唐山邦力晋银	23	无烟煤	2024/5/10	2024/6/12	常规性检修
山西潞安煤基	30	烟煤	2024/5/28	2024/6/12	常规性检修
阳煤丰喜	15	无烟煤	2024/6/11	2024/6/30	常规性检修
阳煤丰喜	15	无烟煤	2024/6/11	2024/6/30	常规性检修
阳煤丰喜	40	无烟煤	2024/6/11	2024/6/30	常规性检修
山西天泽	75	无烟煤	2024/5/23	2024/6/30	政策性检修
山西晋丰	40	无烟煤	2024/5/18	2024/7/30	故障性检修
山西晋丰	40	无烟煤	2024/5/20	2024/7/30	故障性检修
鄂尔多斯市亿鼎	52	烟煤	2023/8/24	2024/7/30	常规性检修
山西润锦化工	30	焦炉气	2022/9/19	2024/12/31	故障性检修
大唐呼伦贝尔化肥	30	褐煤	2023/5/7	2024/12/31	故障性检修
河南金山化工	20	烟煤	2022/8/5	2024/12/31	政策性检修
气制尿素					
企业名称	年产能	原料	停车日期	开车日期	停车原因
青海盐湖工业	33	天然气	2024/4/8	2024/6/15	常规性检修
成都玉龙	25	天然气	2024/6/7	待定	常规性检修

周度检修损失量





CONTENTS

目录

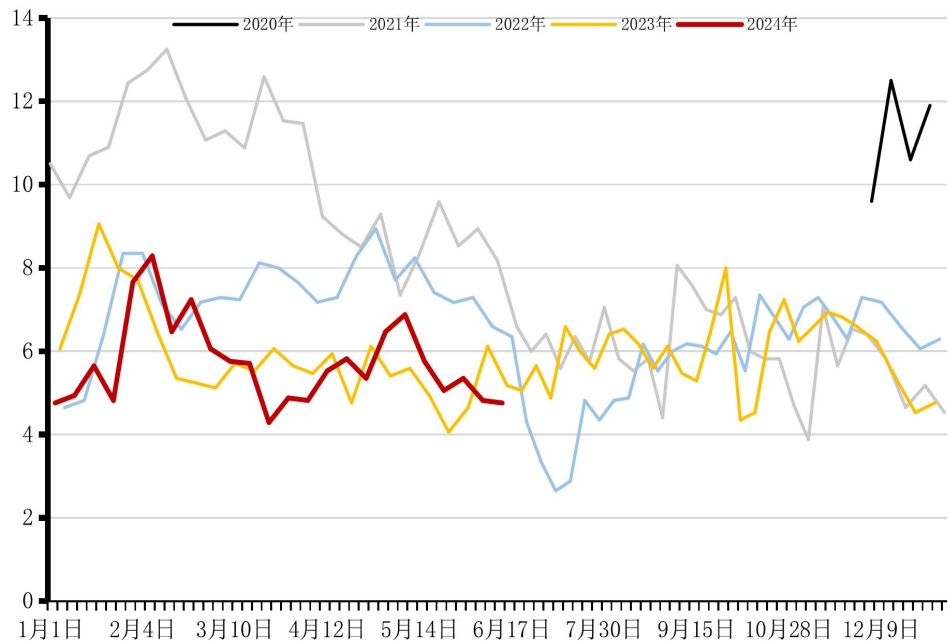
05

需求

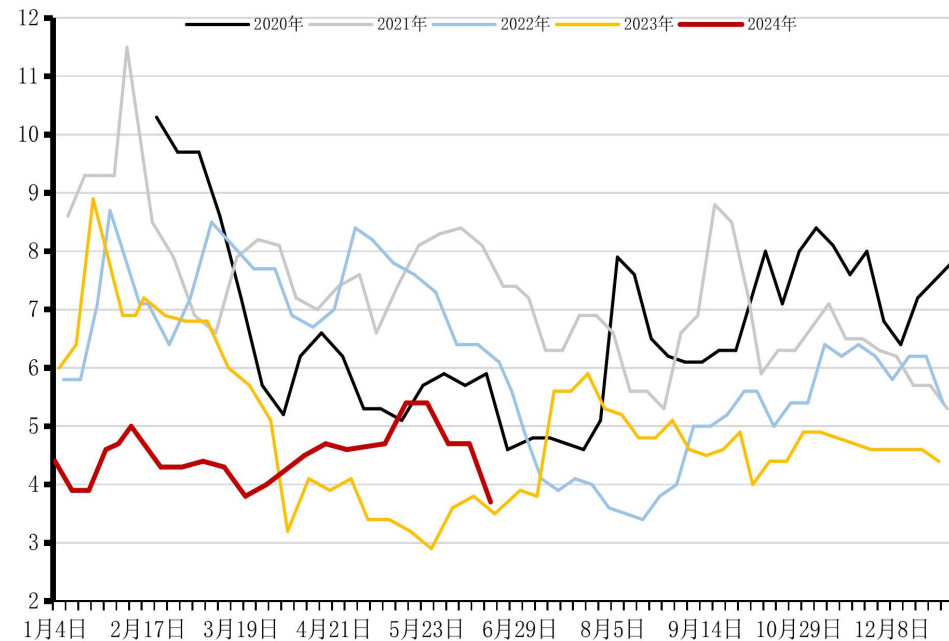


待发订单天数小幅下降

生产企业待发订单天数（隆众）



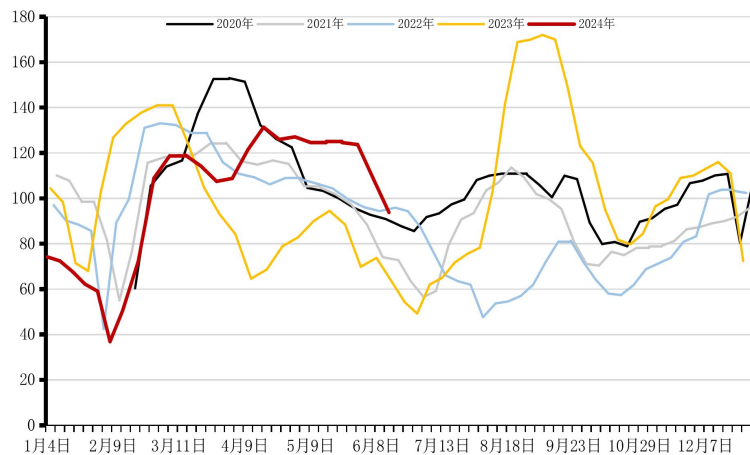
周度预收订单天数（卓创）



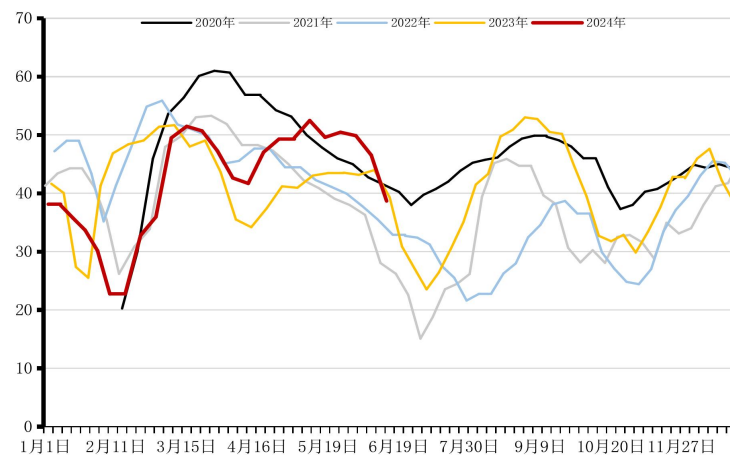


高氮复合肥生产周期接近尾声

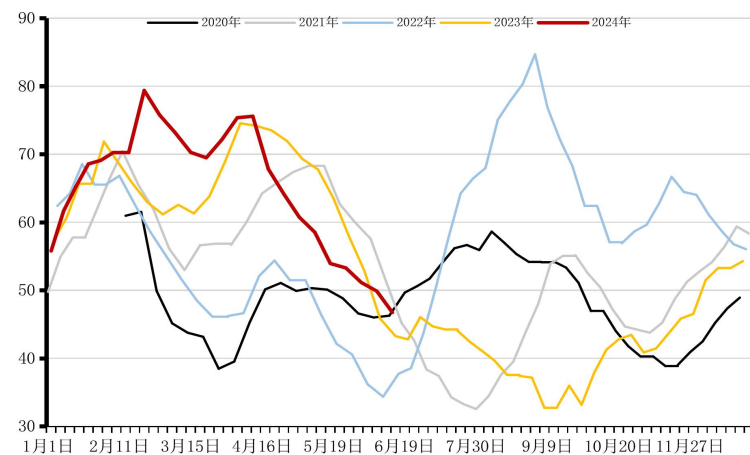
复合肥产量



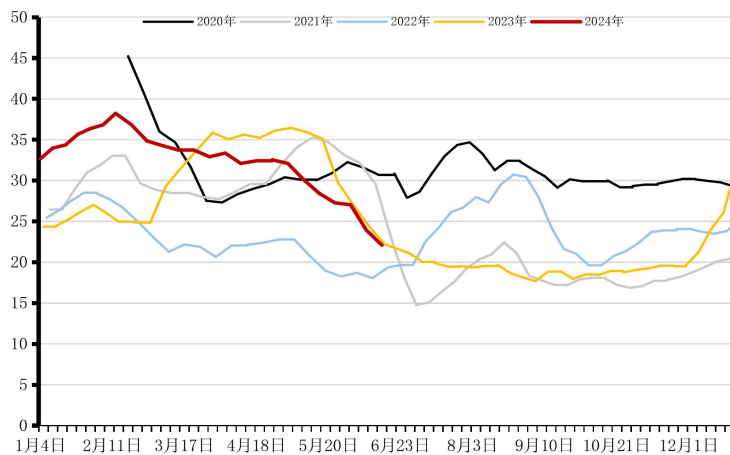
复合肥产能利用率



复合肥样本企业库存



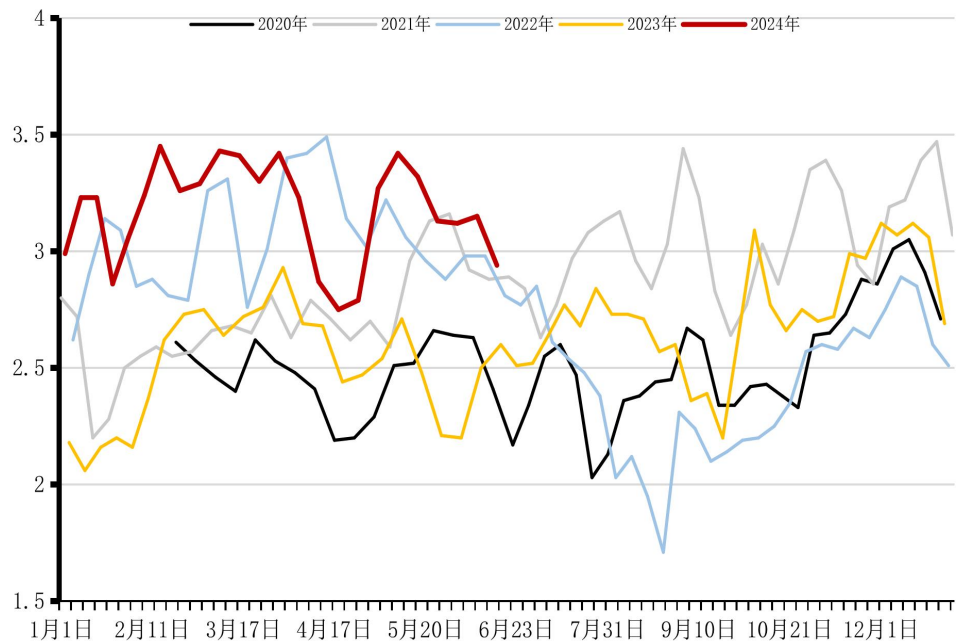
复合肥库容率



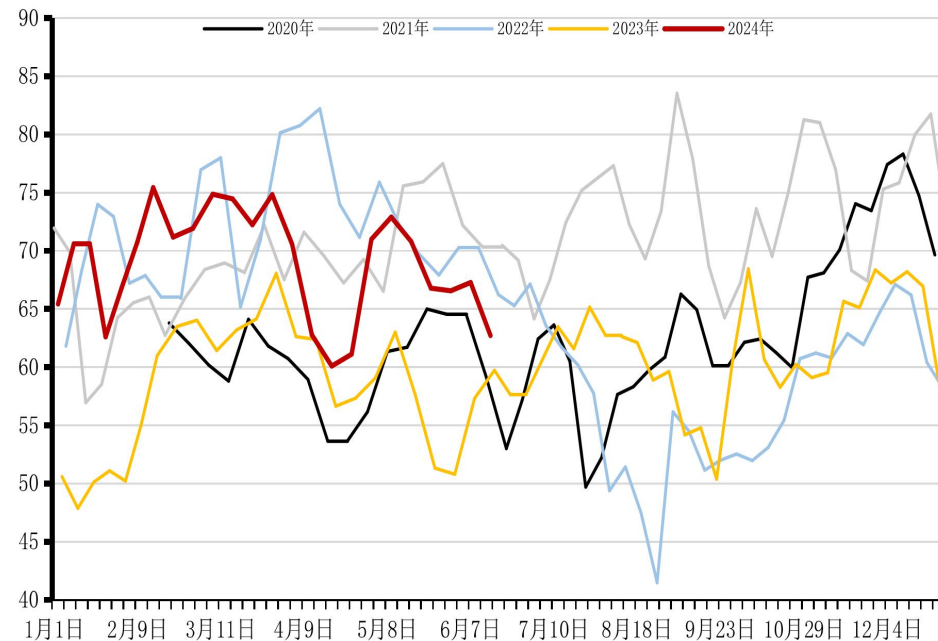


三聚氰胺产能利用率环比下滑

三聚氰胺产量

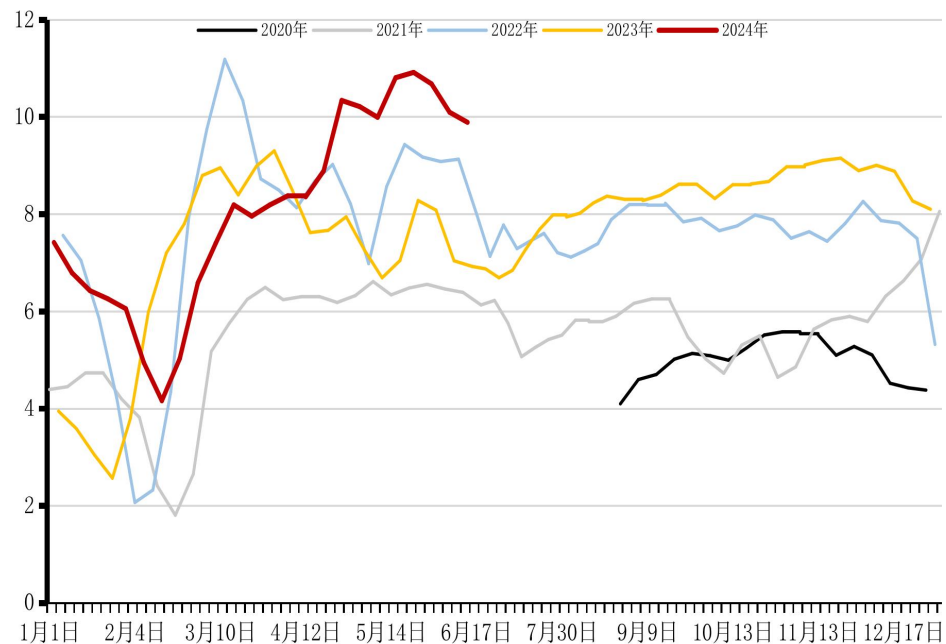


三聚氰胺产能利用率

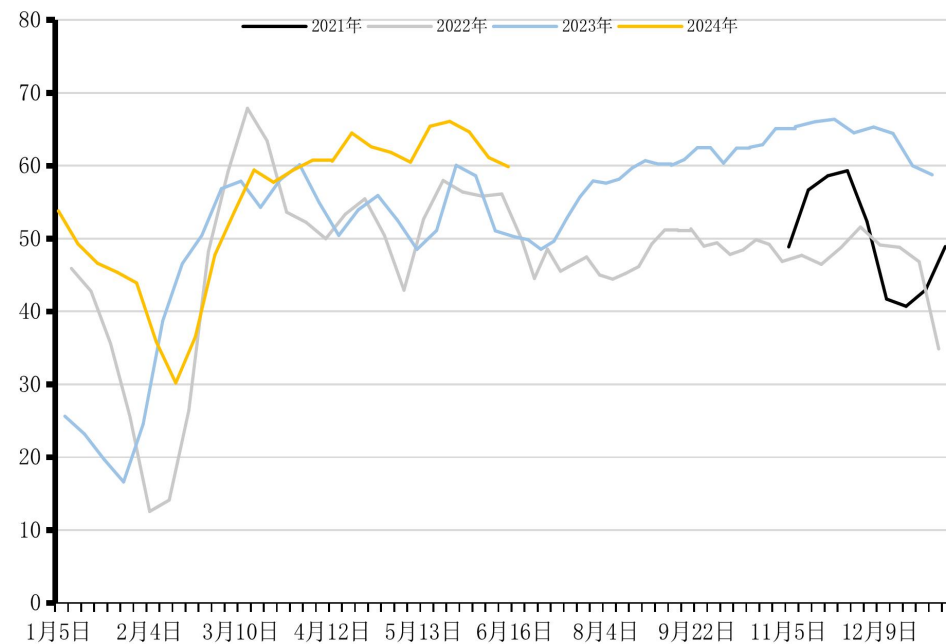


甲醛产量、产能利用率环比下降

甲醛产量



甲醛周度产能利用率



数据来源：钢联、卓创、国联期货研究所



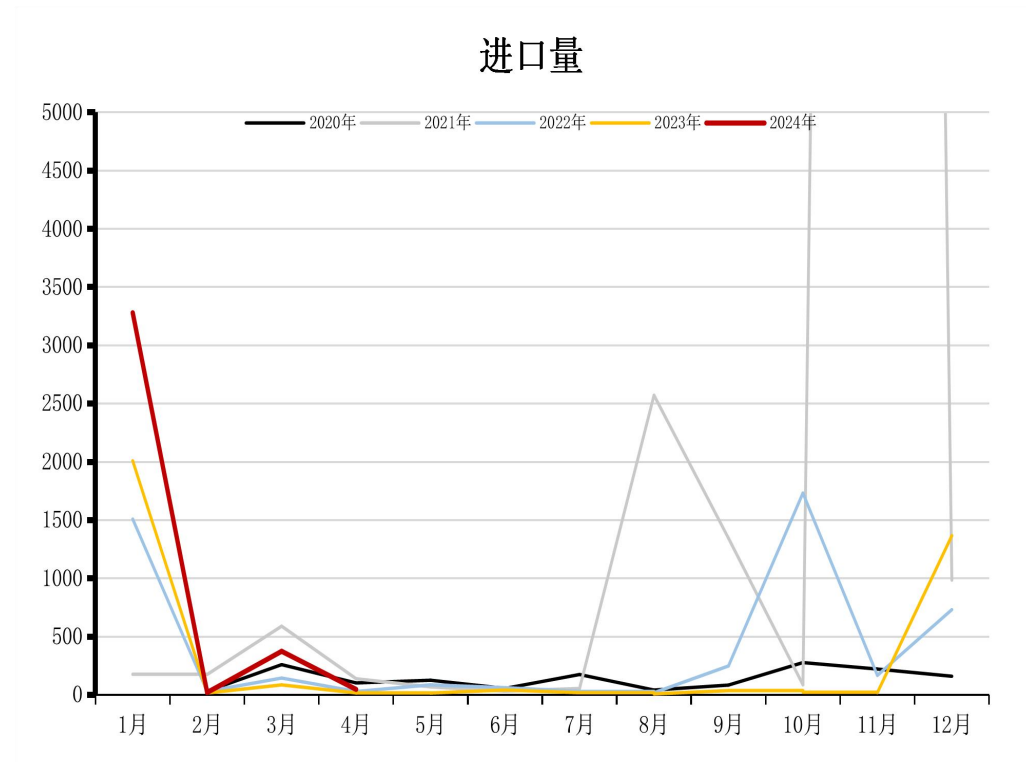
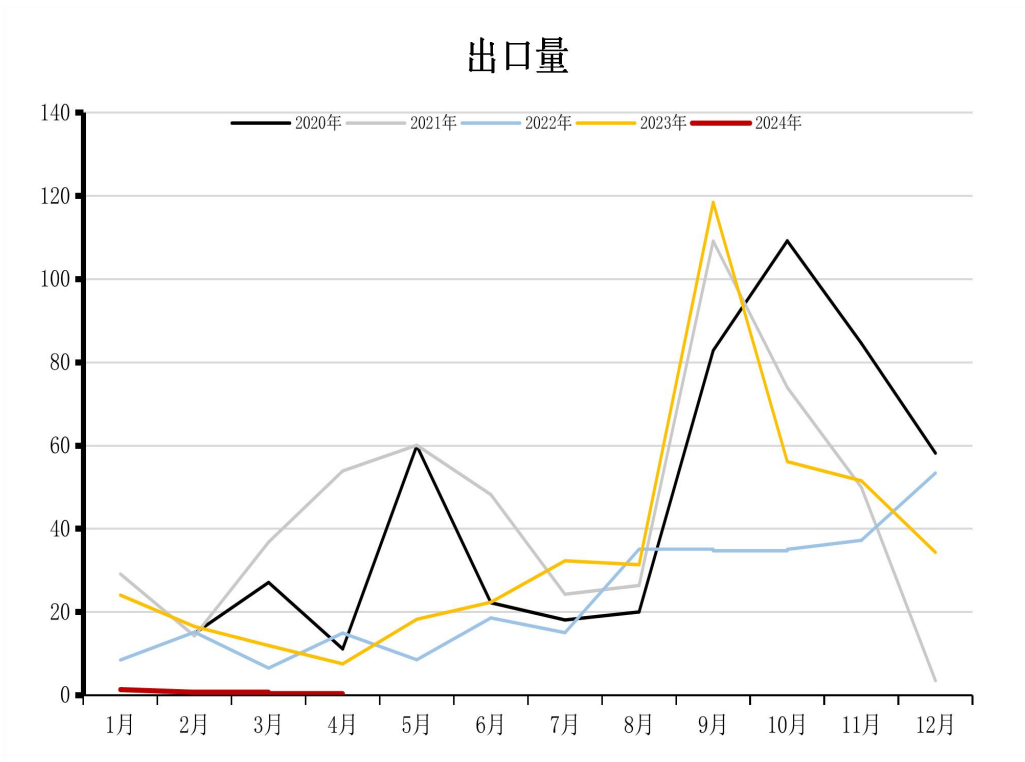
CONTENTS

目录

06

进出口

出口政策再度收紧，出口量偏低



Thanks

感谢观看

免责声明

本报告中信息均来源于公开资料，我公司对这些信息的准确性和完整性不作任何保证。

报告中的内容和意见仅供参考，并不构成对所述期货操作的依据。由于报告在撰写时融入了研究员个人的观点和见解以及分析方法，如与国联期货发布的其他信息有不一致及有不同的结论，未免发生疑问，本报告所载的观点并不代表国联期货公司的立场，所以请谨慎参考。我公司及其研究员对使用本报告及其内容所引发的任何直接或间接损失概不负责。

本报告所提供资料、分析及预测只是反映国联期货公司在本报告所载明日期的判断，可随时修改，毋需提前通知。

本报告版权归国联期货所有。未经书面许可，任何机构和个人不得进行任何形式的复制和发布。如遵循原文本意的引用，需注明引自“国联期货公司”，并保留我公司的一切权利。

期市有风险 投资需谨慎